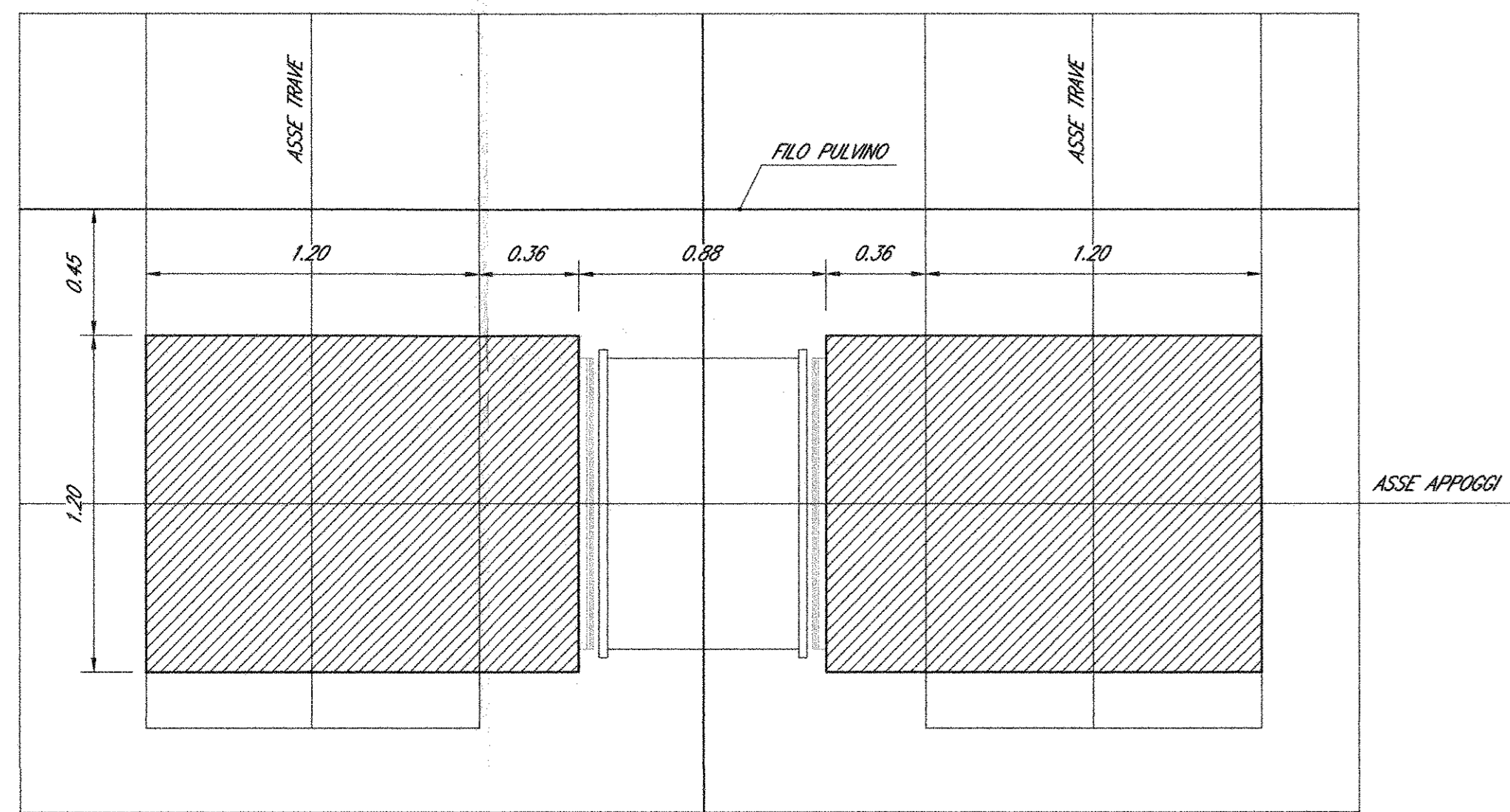
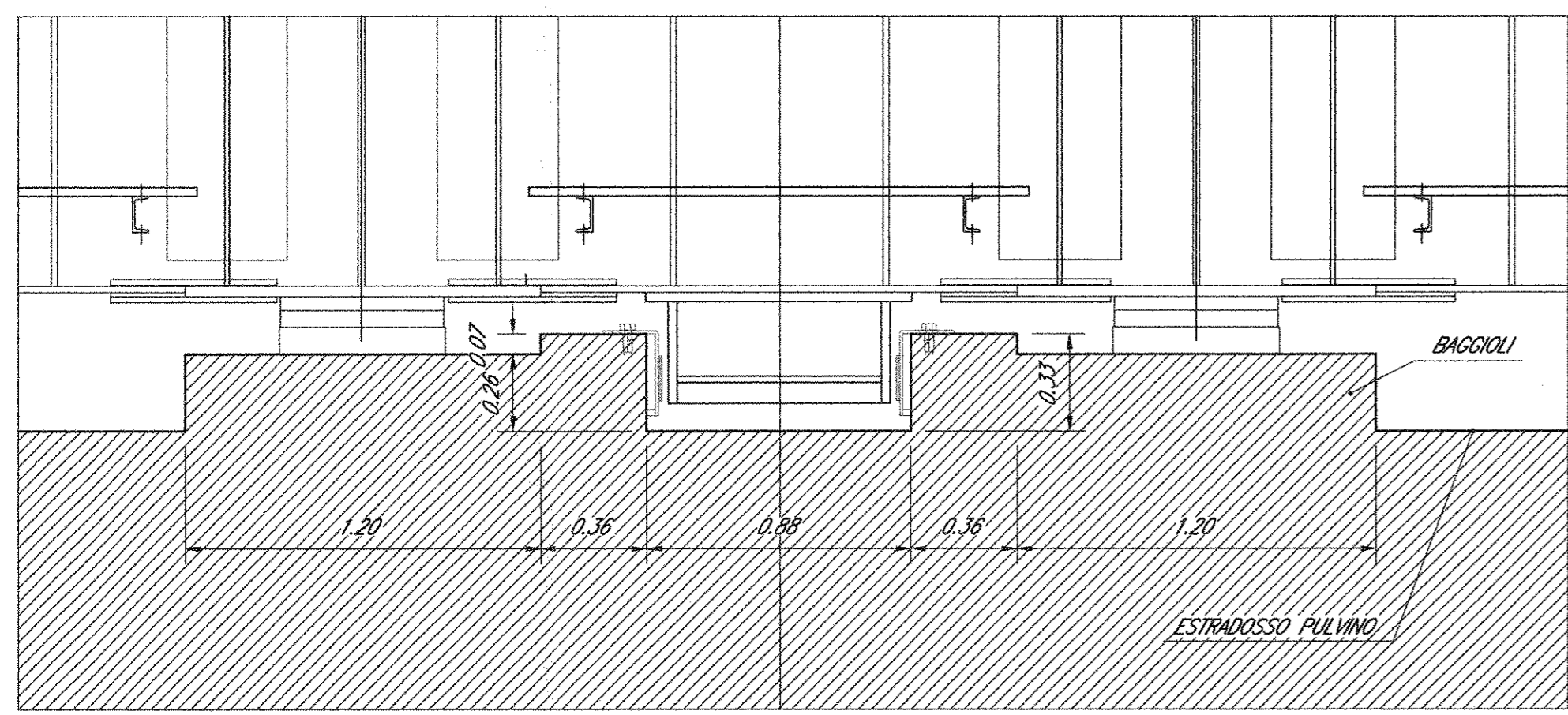


PARTICOLARE "1"

PIANTA
Scala 1:20

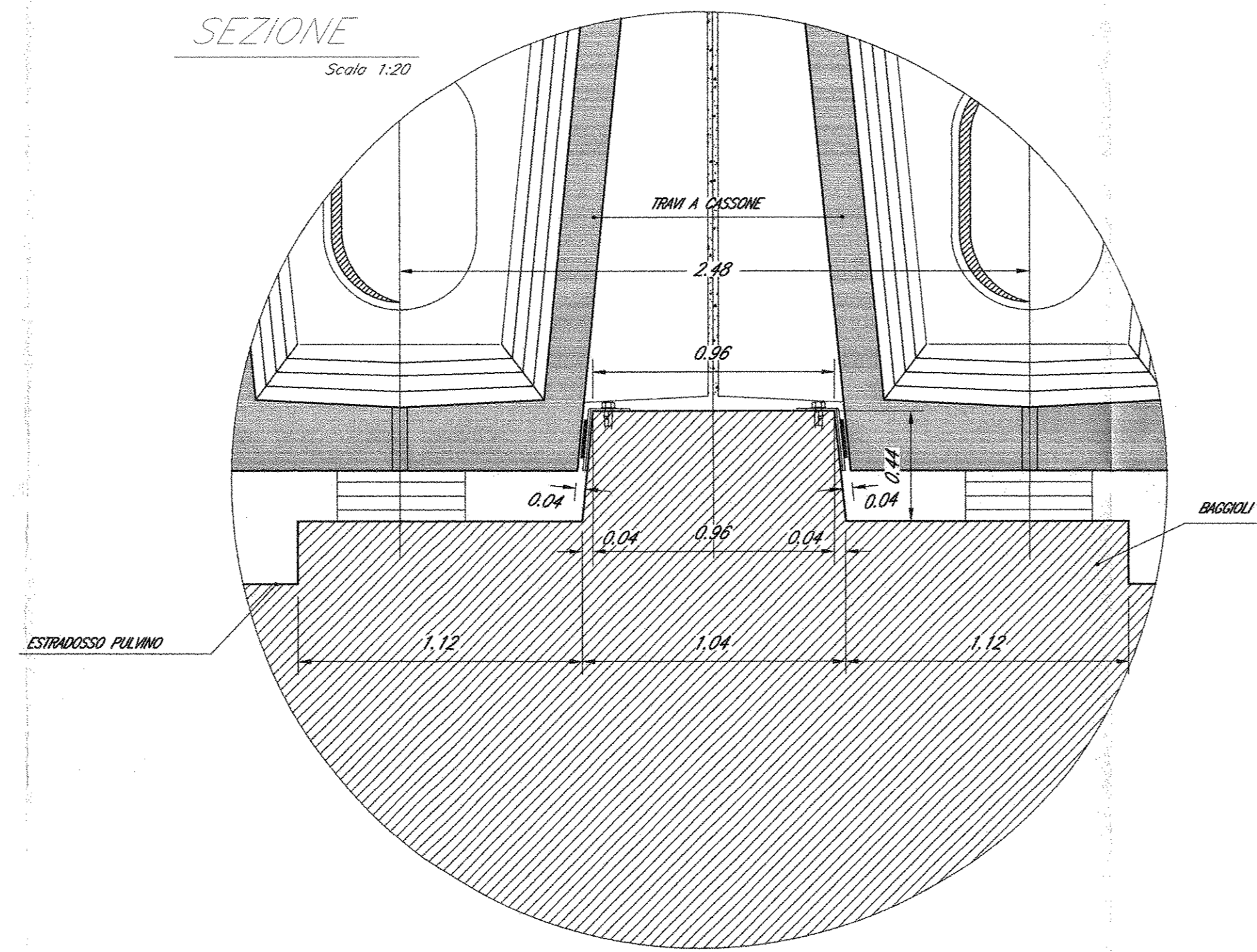


SEZIONE
Scala 1:20

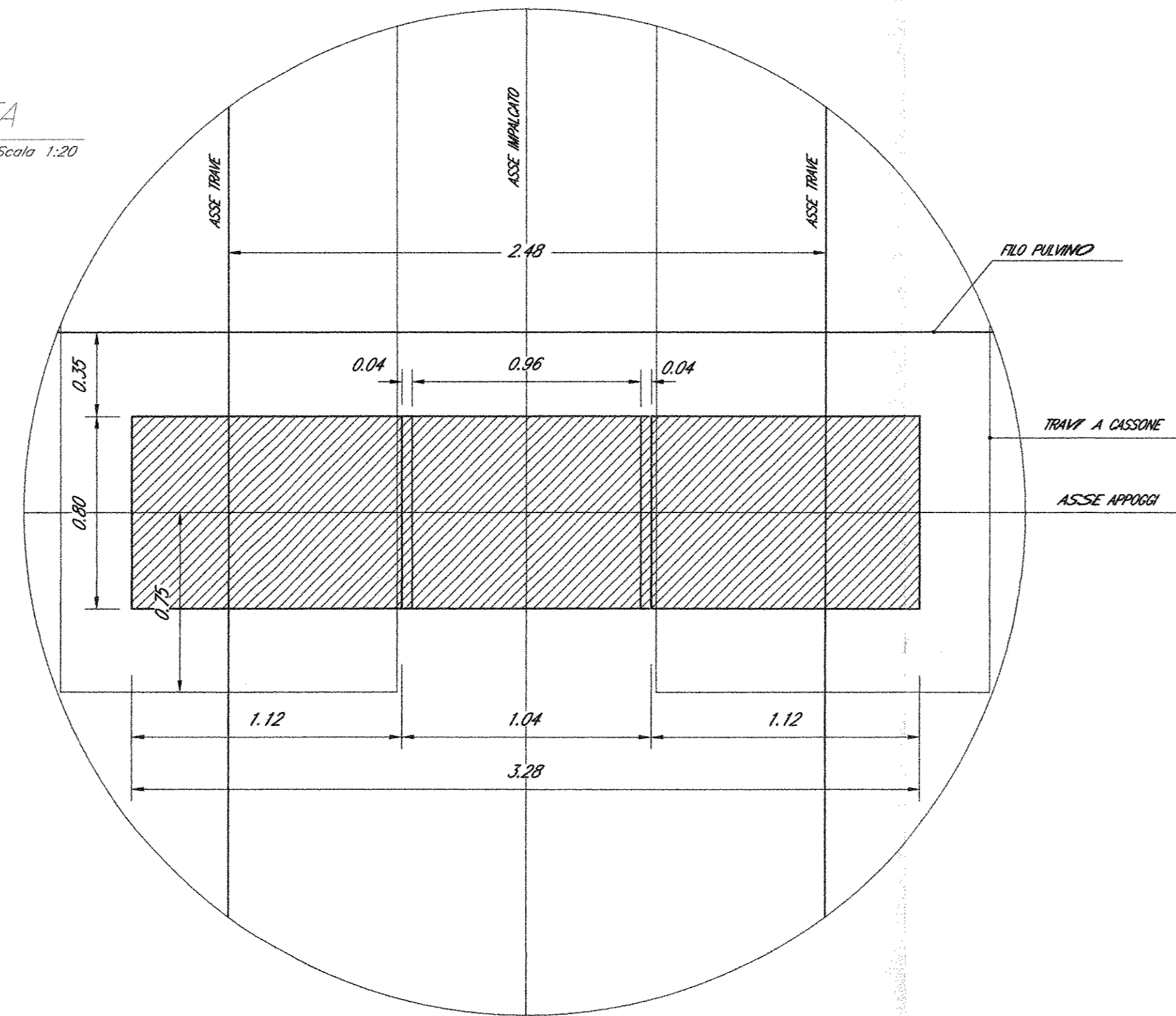


PARTICOLARE "2"

SEZIONE
Scala 1:20

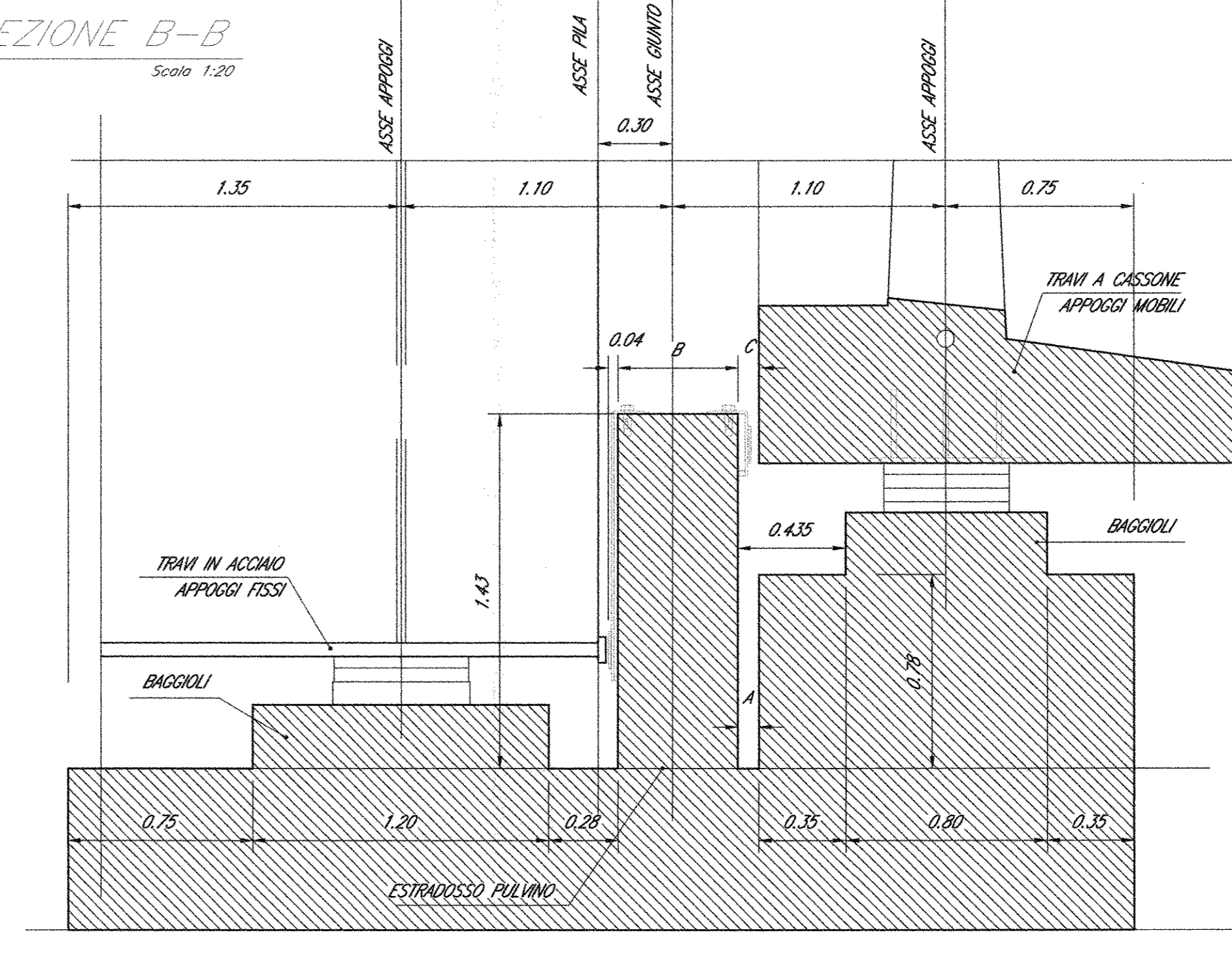


PIANTA
Scala 1:20

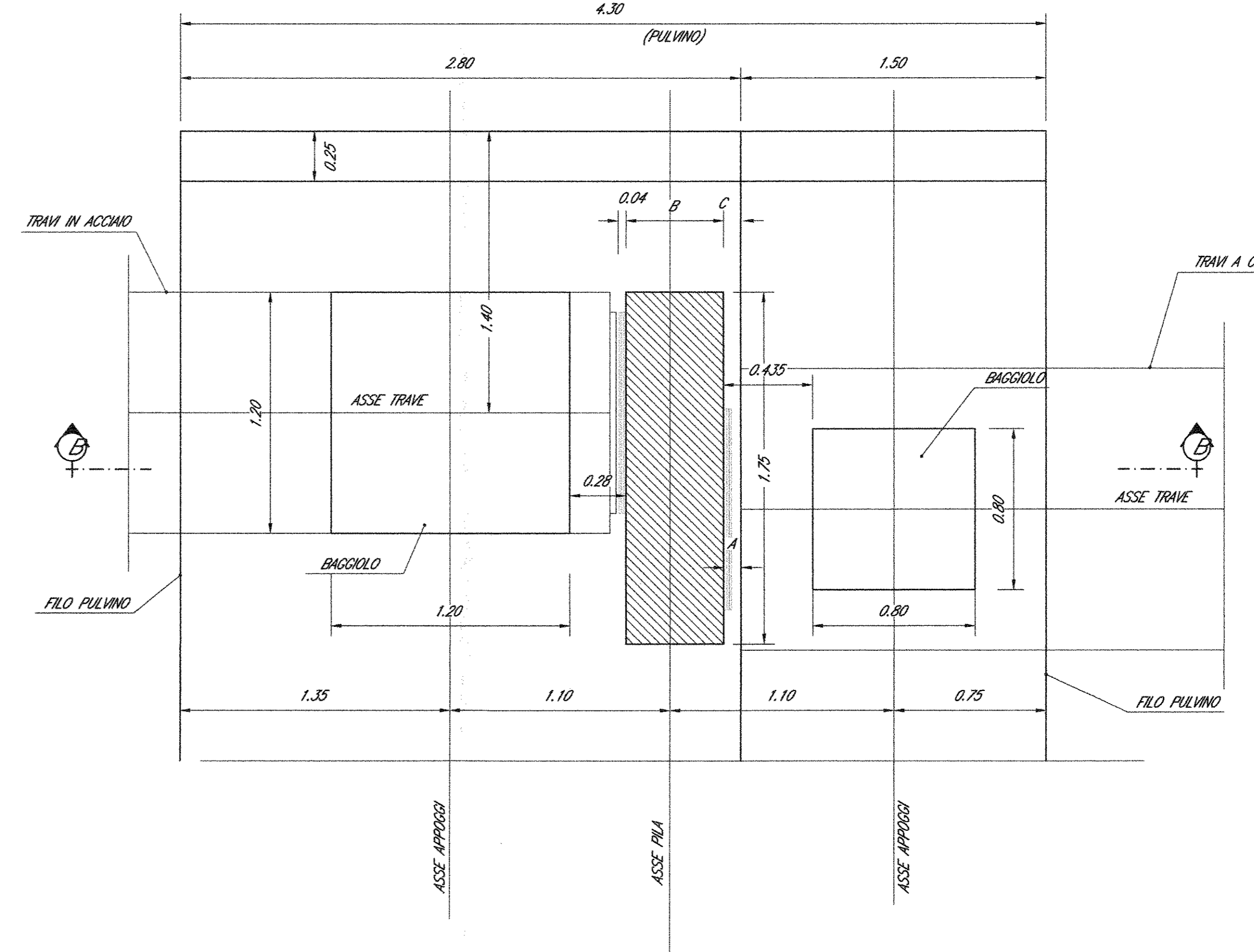


PARTICOLARE "3"

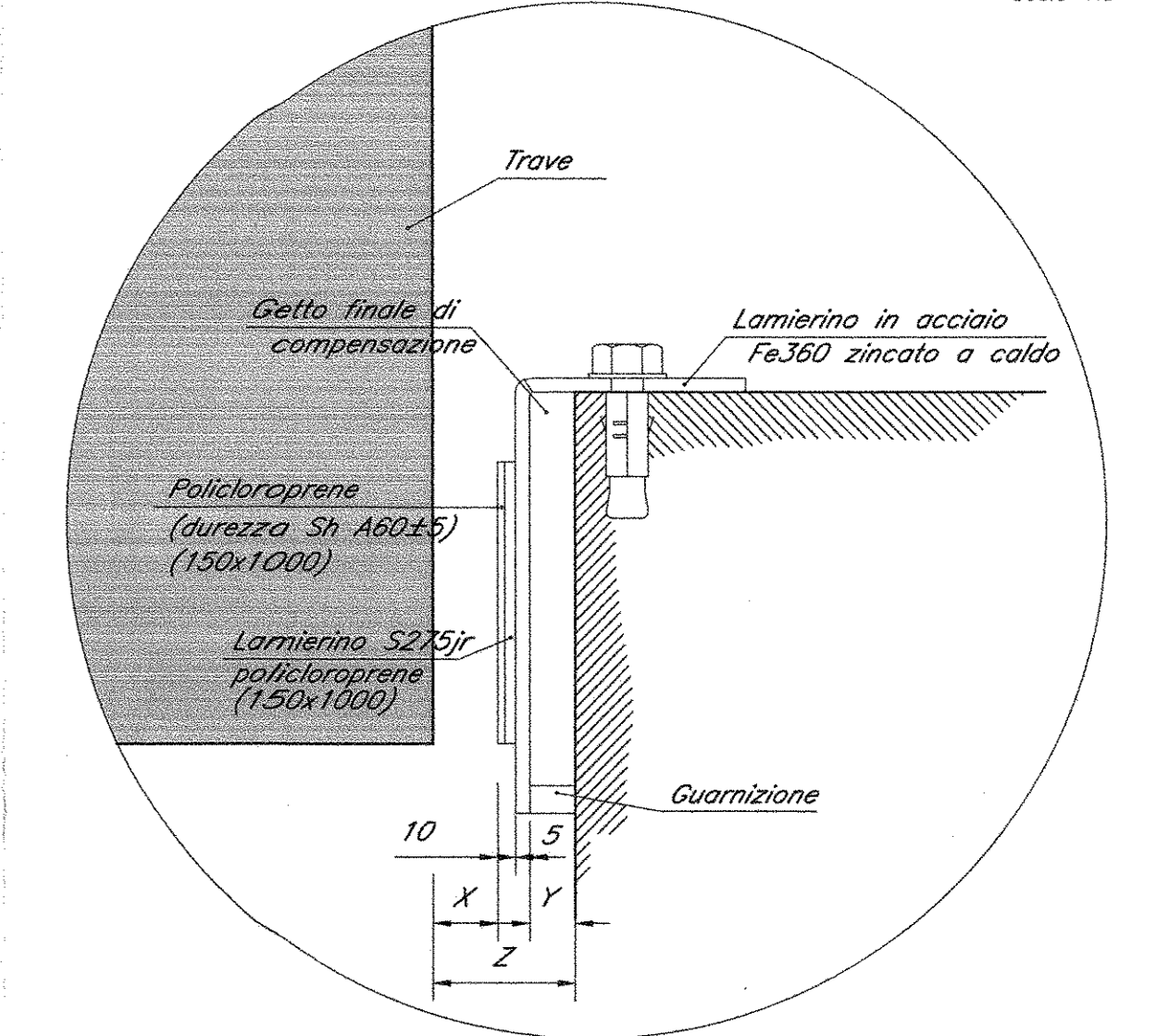
SEZIONE B-B
Scala 1:20



PIANTA
Scala 1:20



DETTAGLIO BATTUTA RITEGNI SISMICI
Scala 1:5



	X (mm)	Y (mm)	Z (mm)
Ritegno trasversale	5	20	40
Ritegno longit. lato appoggio fisso	5	20	40
Ritegno longit. lato appoggio mobile	80	40	135

PILA	H(m)	v (cm)	a (cm)	b (cm)	c (cm)
P11	4.00	14.5	13.5	44.5	13.5

NOTE:
1) Per la tabella materiali e note generali fare riferimento al documento "RF010091700000001 - Tabella Materiali e Note generali".
2) Trattamento "a matrice" dei muri frontali e laterali delle spalle del viadotto, nonché dei fusti delle pile.

COMMITTENTE:
RFI
RETE FERROVIARIA ITALIANA
GRUPPO FERROVIE DELLO STATO ITALIANE

DIREZIONE INVESTIMENTI
PROGRAMMA NODO DI NAPOLI

PROGETTAZIONE:
ITALFERR
GRUPPO FERROVIE DELLO STATO ITALIANE

DIREZIONE TECNICA
U.O. STRUTTURE

PROGETTO DEFINITIVO

ITINERARIO NAPOLI-BARI
RADDOPPIO TRATTA CANCELLO-BENEVENTO
1° LOTTO FUNZIONALE CANCELLO-FRASSO TELESINO E VARIANTE ALLA LINEA ROMA-NAPOLI VIA CASSINO NEL COMUNE DI MADDALONI

PONTI E VIADOTTI
VIADOTTO dal km 7+717,620 al km 8+107,350: Viadotto Valle di Maddaloni
Carpenteria pila P11 - Tav. 2 di 2

COMMESSA	LOTTO	FASE	ENTE	TIPO DOC.	OPER./DISCIPLINA	PROGR.	REV.
IF0F	01	D	09	BZ	V10400	009	A

Revis.	Descrizione	Redatto	Data	Verificato	Data	Approvato	Data	Aut. Data
A	Emissione Esecutiva	A. Tosini	Lug 2015	T. Alberini	Lug 2015	F. Carone	Lug 2015	