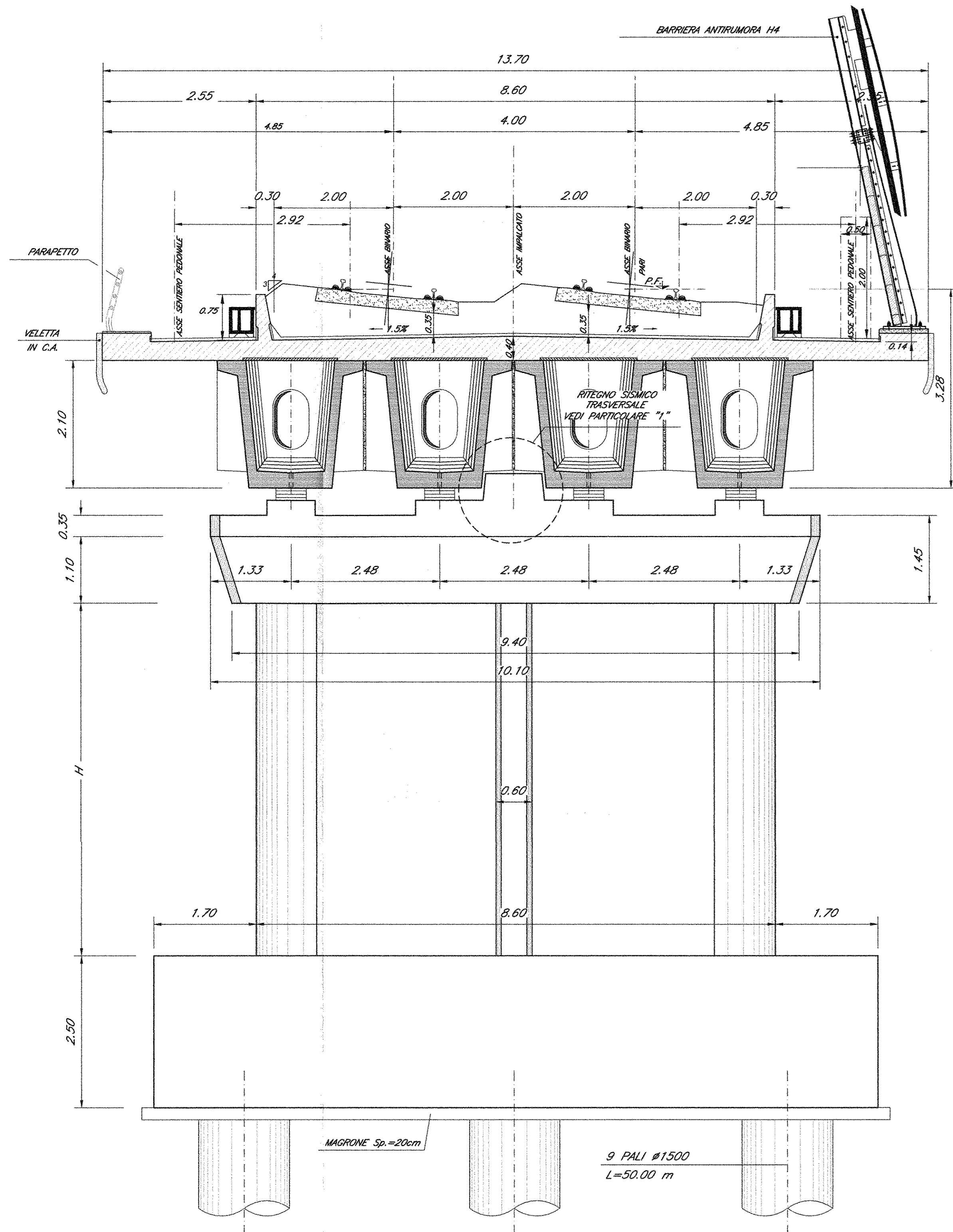


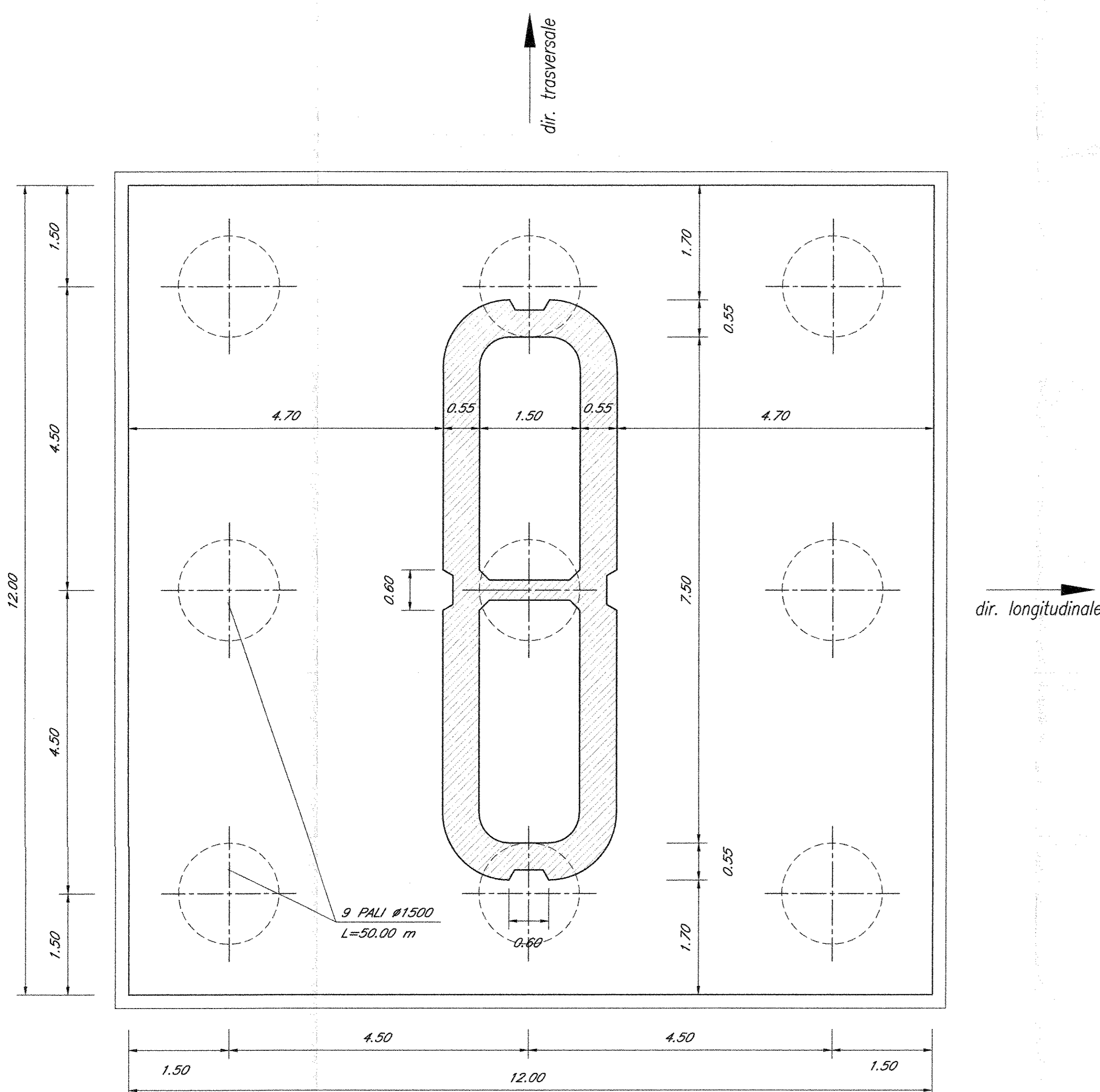
SEZIONE/PROSPETTO TRASVERSALE

Scala 1:50



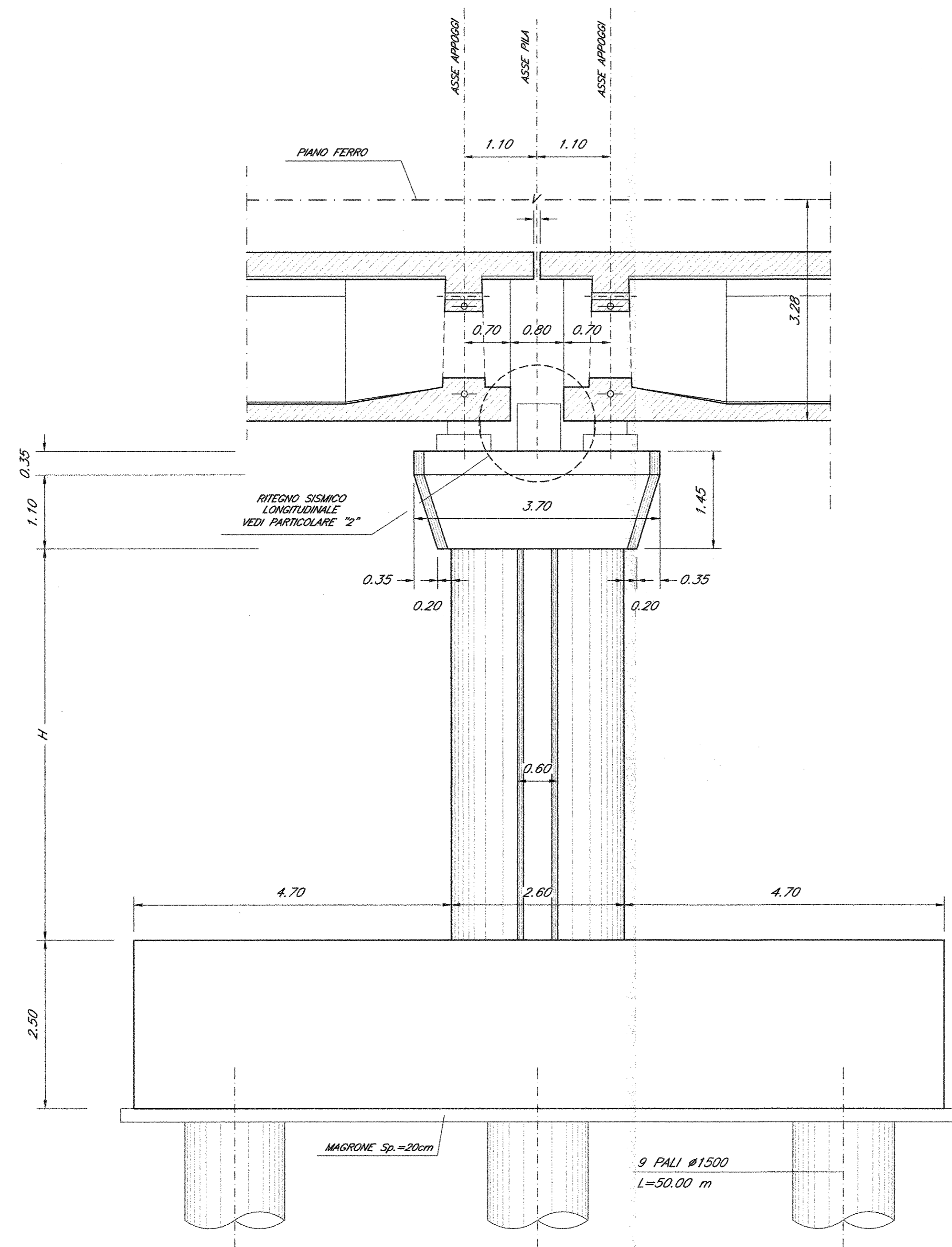
PIANTA ALLO SPICCATO

Scala 1:50



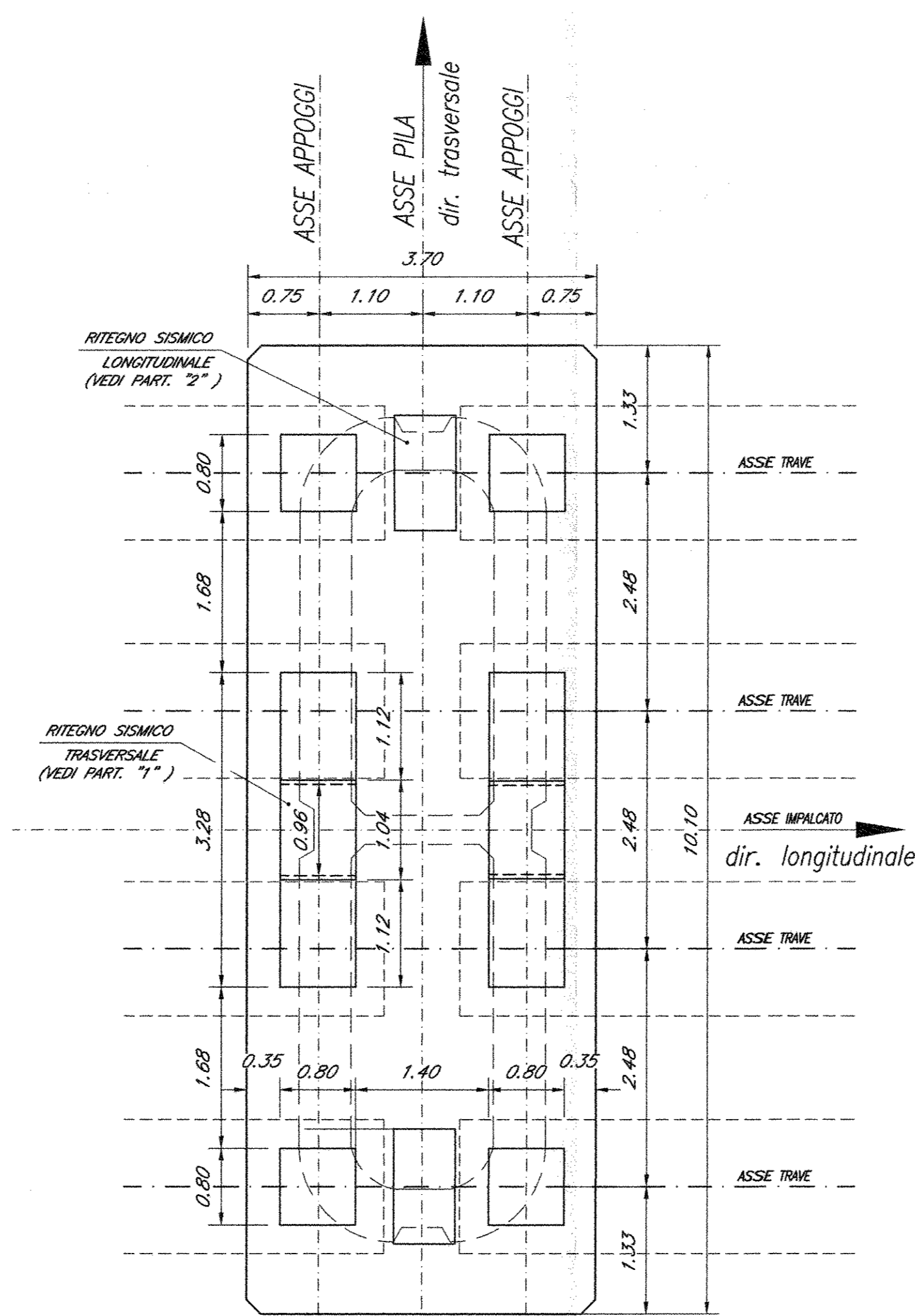
SEZIONE/PROSPETTO LONGITUDINALE

Scala 1:50

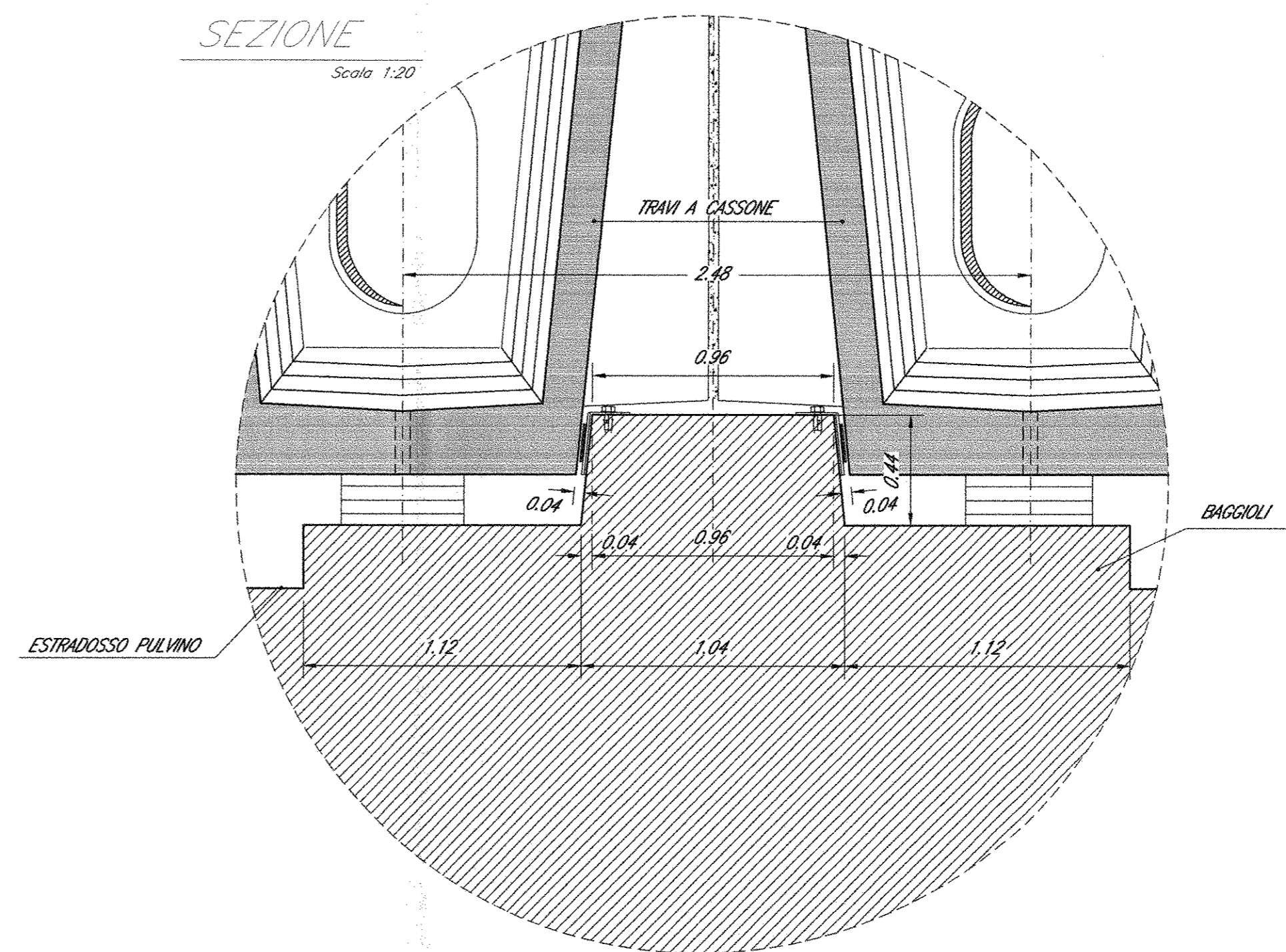


PIANTA PULVINO

Scala 1:50

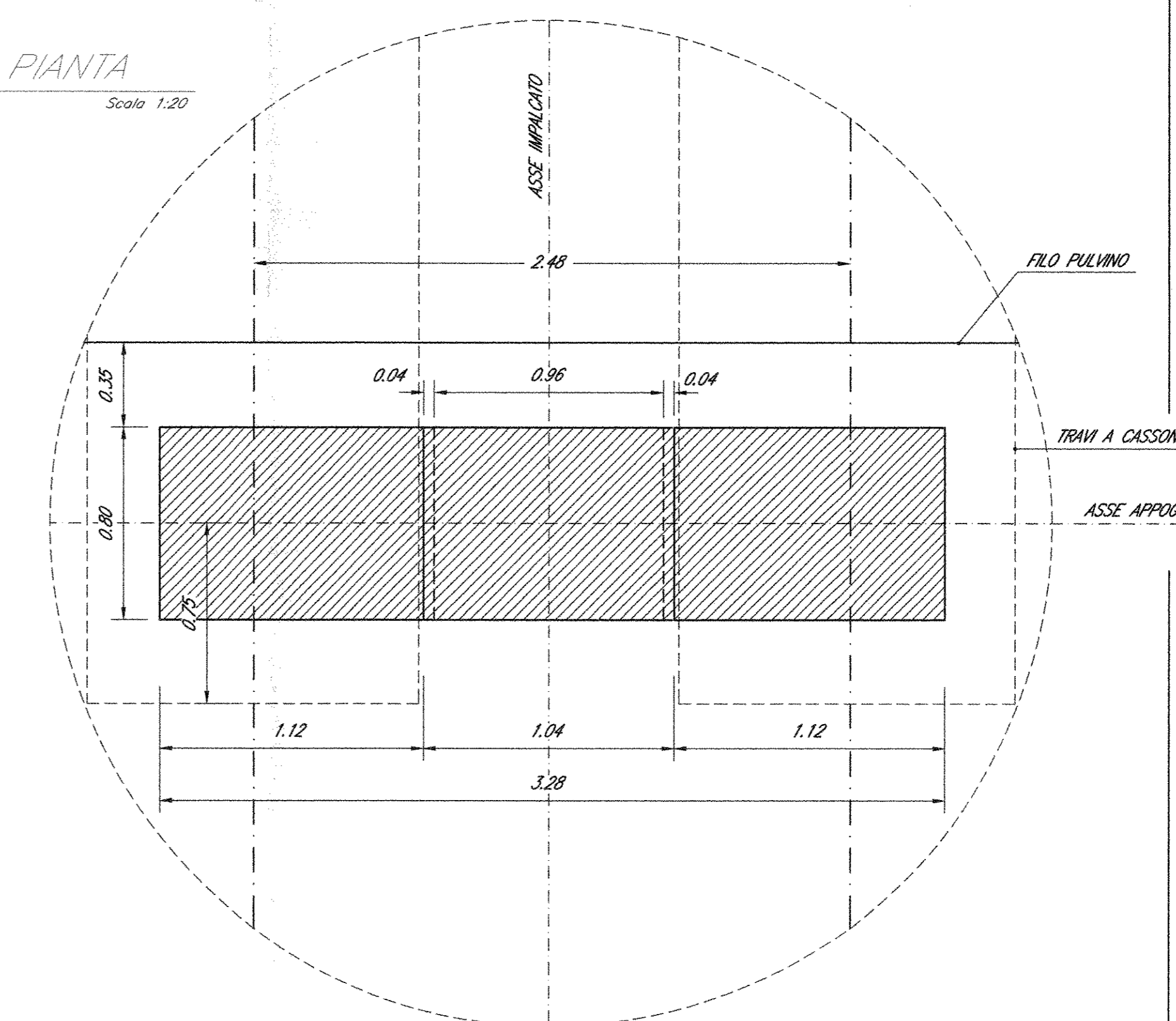


PARTICOLARE "1"



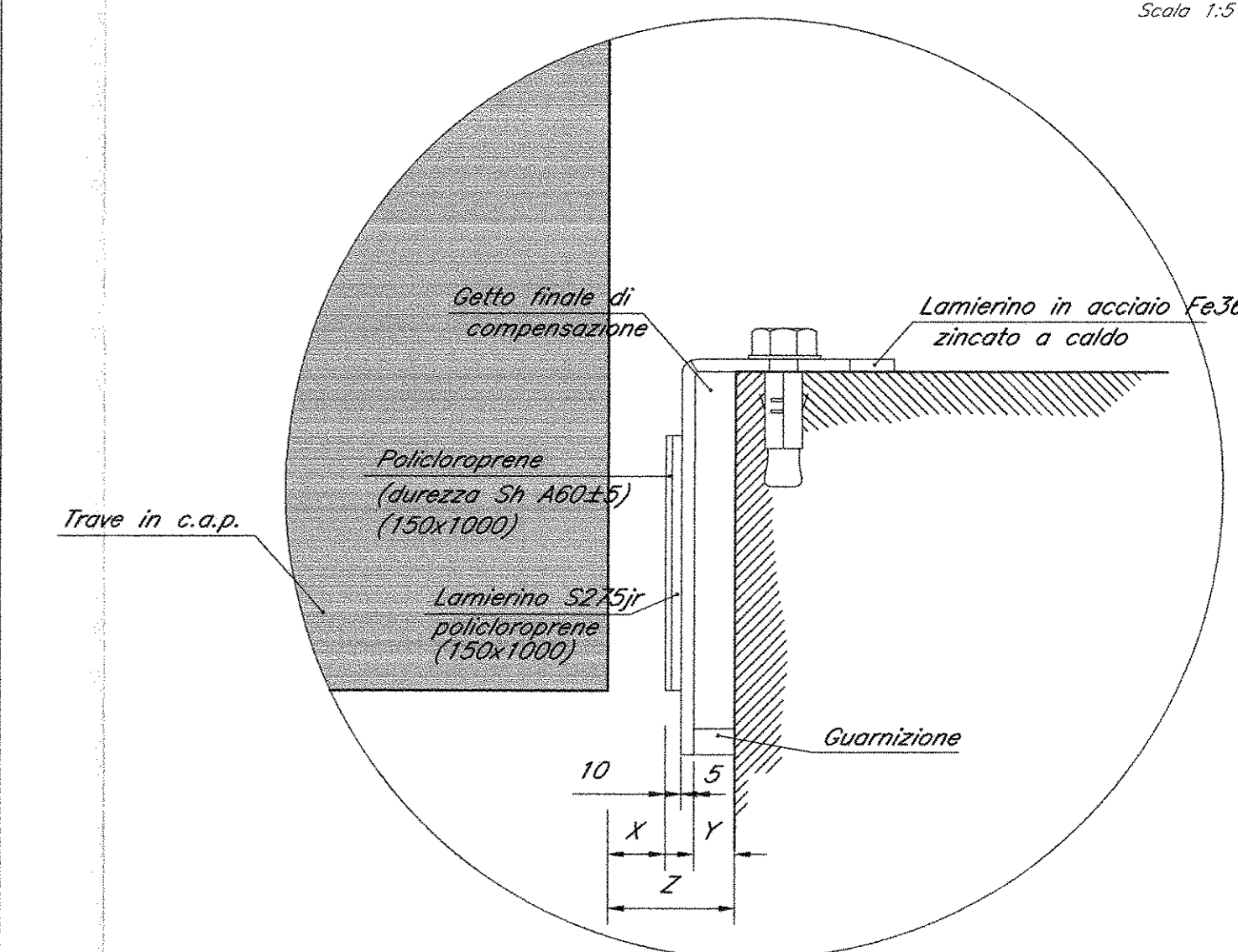
PIANTA

Scala 1:20



DETTAGLIO BATTUTA RITEGNI SISMICI

Scala 1:5



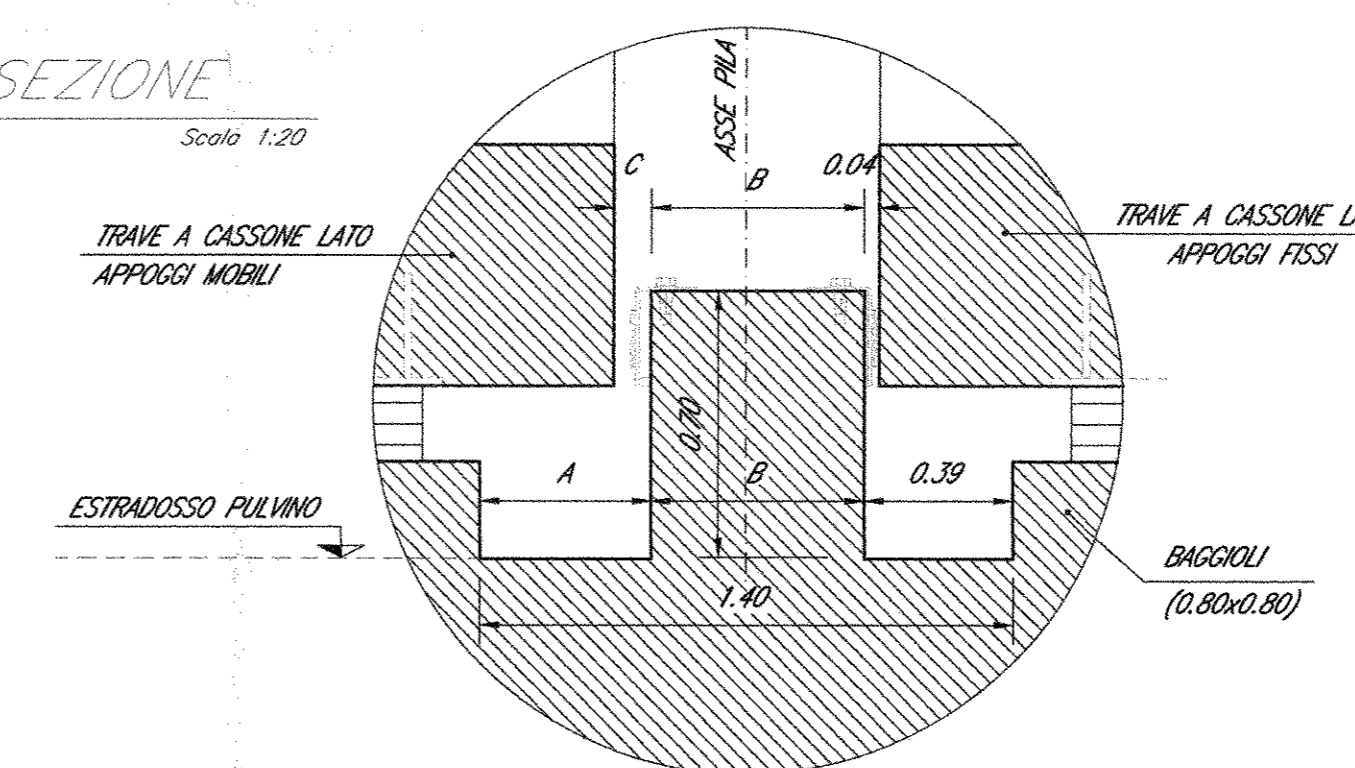
	X (mm)	Y (mm)	Z (mm)
Ritegno trasversale	5	20	40
Ritegno longit. lato appoggio fisso	5	20	40
Ritegno longit. lato appoggio mobile	50	10	75

	H(m)	v (cm)	a (cm)	b (cm)	c (cm)
P1	3.70	8.5	42.5	58.5	7.5
P2	4.70	8.5	42.5	58.5	7.5

PARTICOLARE "2"

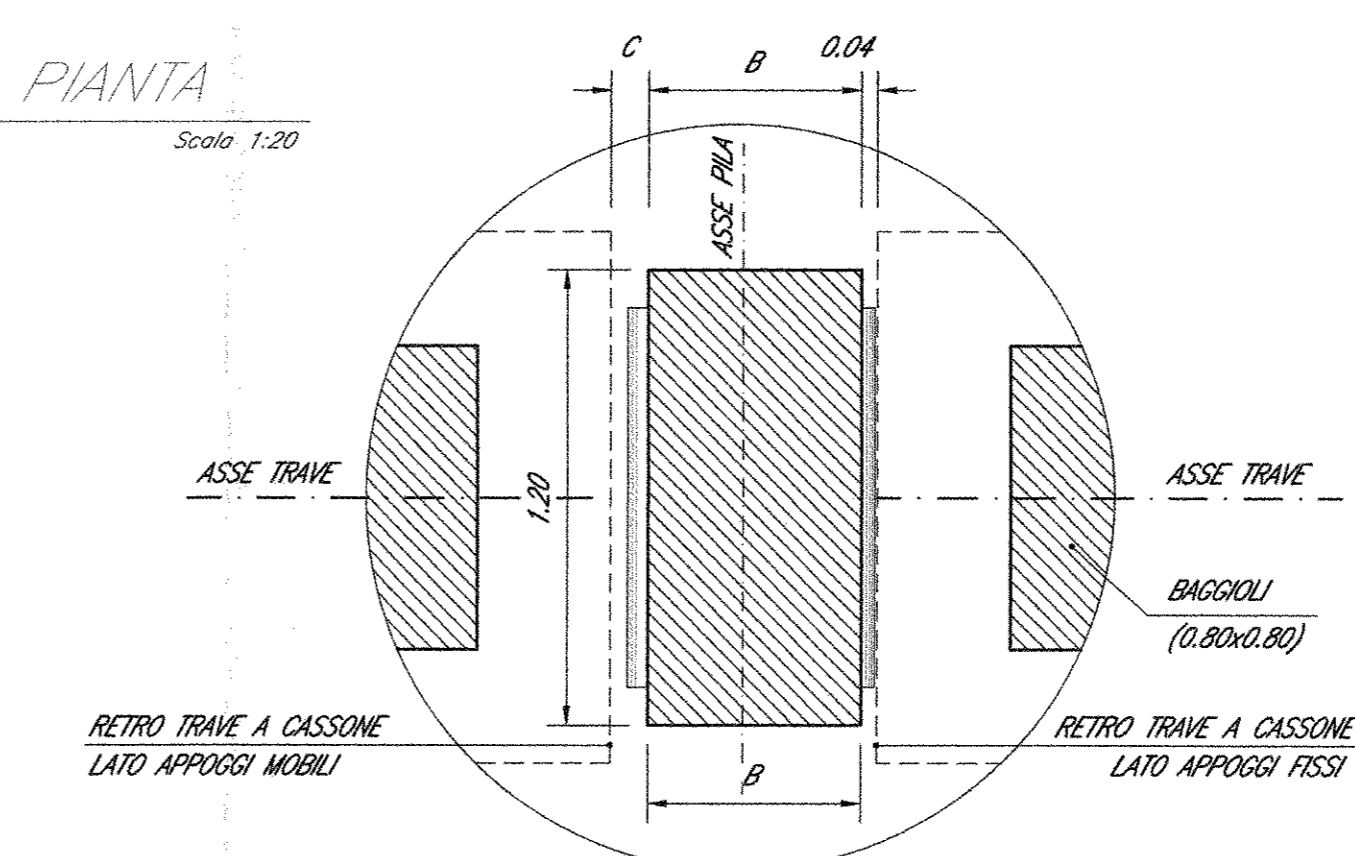
SEZIONE

Scala 1:20



PIANTA

Scala 1:20



NOTE:
 1) Per la tabella materiali e note generali fare riferimento al documento "TFOFD1D09ITOC0000001 - Tabella Materiali e Note generali".
 2) Trattamento "a matrice" dei muri frontali e laterali delle spalle del viadotto.

COMMITTENTE:
RFI
 RETE FERROVIARIA ITALIANA
 GRUPPO FERROVIE DELLO STATO ITALIANE
DIREZIONE INVESTIMENTI
PROGRAMMA NODO DI NAPOLI

PROGETTAZIONE:
ITALFERR
 GRUPPO FERROVIE DELLO STATO ITALIANE

DIREZIONE TECNICA
U.O. STRUTTURE
PROGETTO DEFINITIVO

ITINERARIO NAPOLI-BARI
RADDOPPIO TRATTA CANCELLO-BENEVENTO
1° LOTTO FUNZIONALE CANCELLO-FRASSO TELESINO E VARIANTE ALLA LINEA ROMA-NAPOLI VIA CASSINO NEL COMUNE DI MADDALONI

PONTI E VIADOTTI
 VIADOTTO dal km 8+632,000 al km 8+766,000: Viadotto Rio Secco
 Carpentaria pile P1 e P2

SCALA: varie

Rev.	Descrizione	Redatto	Data	Verificato	Data	Approvato	Data	Aut. Legittimato	Data
A	Emissione Definitiva	A. Tolani	Lug 2015	T. Albanini	Lug 2015	F. Cimarra	Lug 2015	A. Velluto	Lug 2015