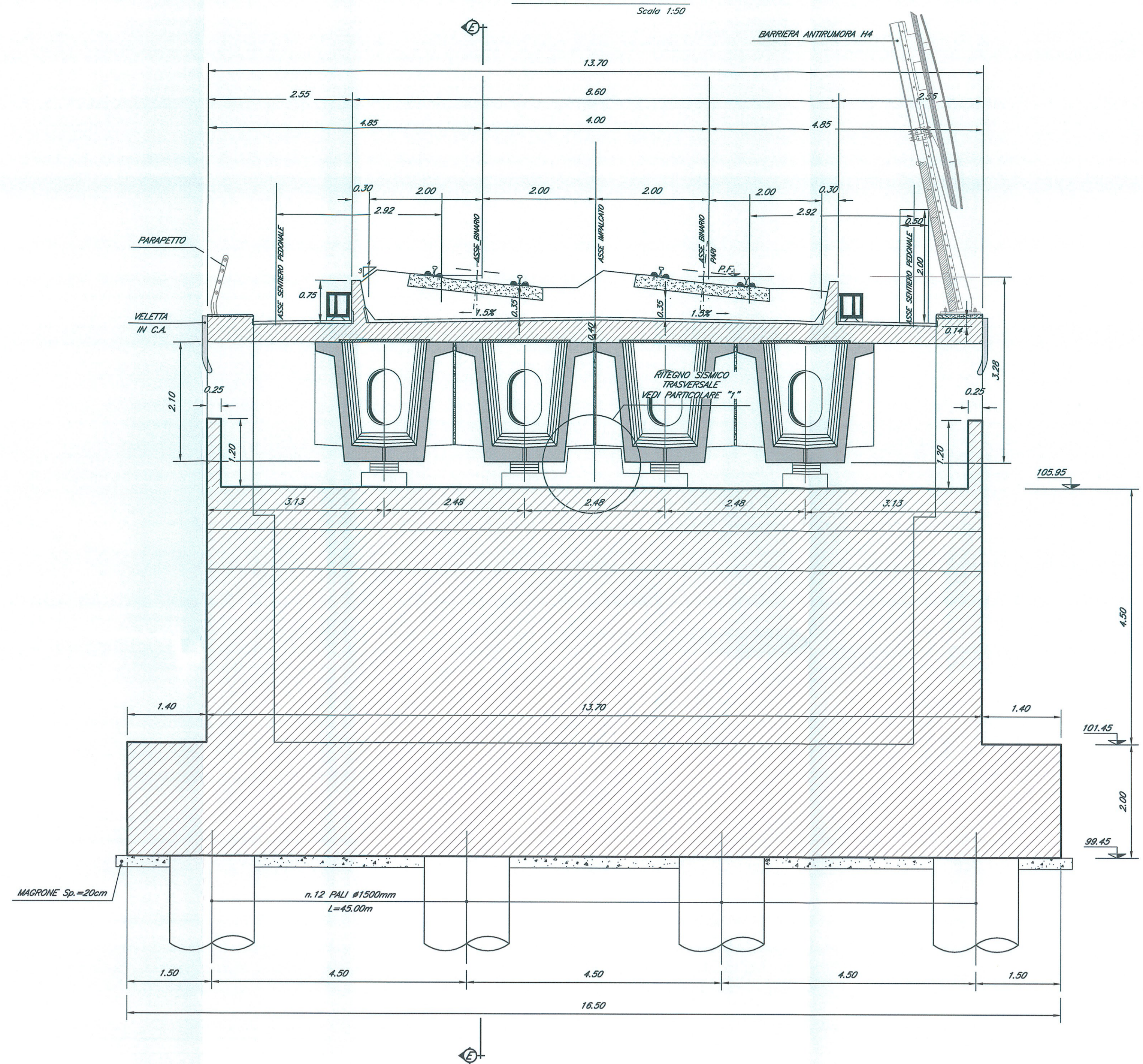


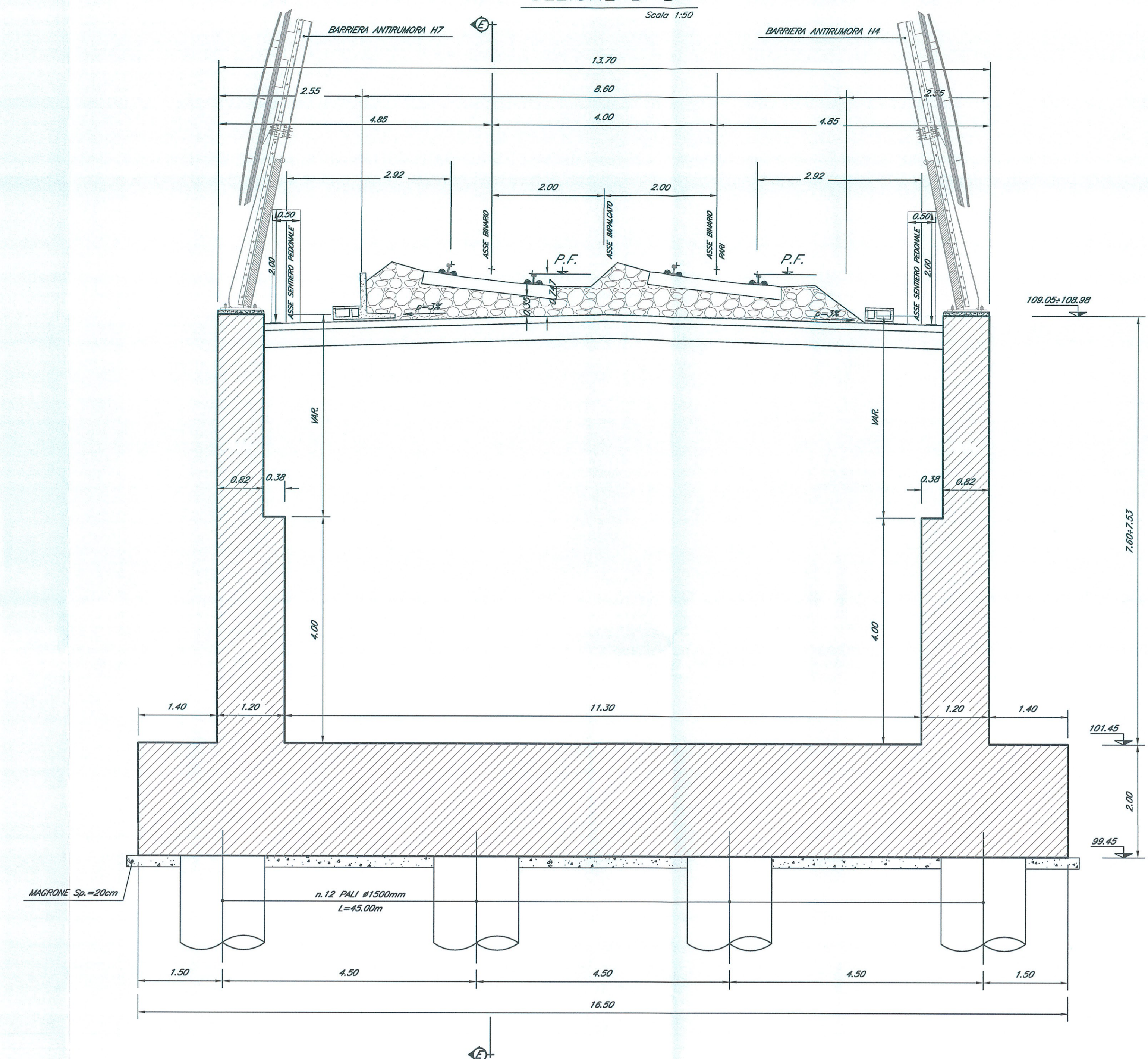
SEZIONE A-A

Scala 1:50



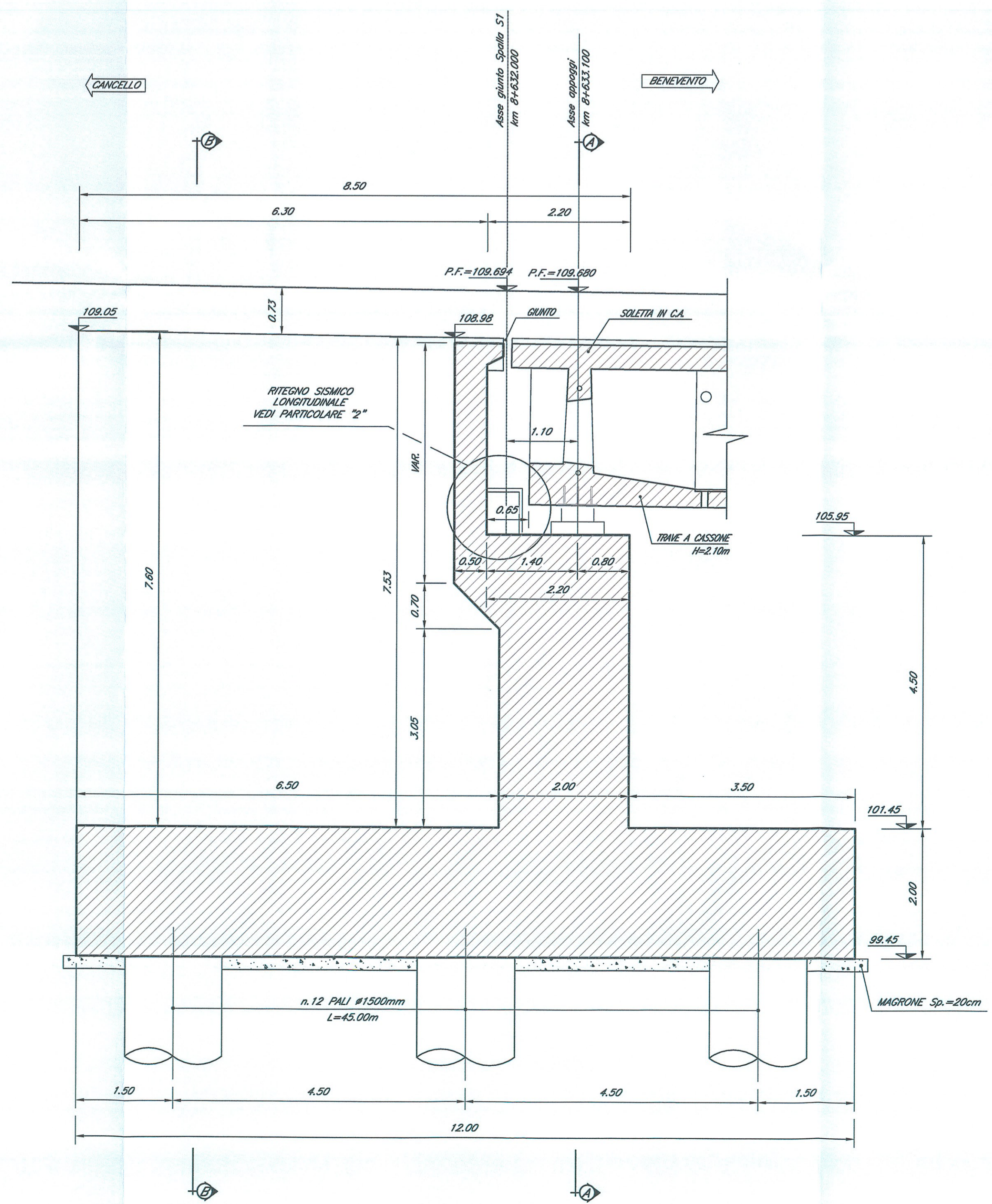
SEZIONE B-B

Scala 1:50



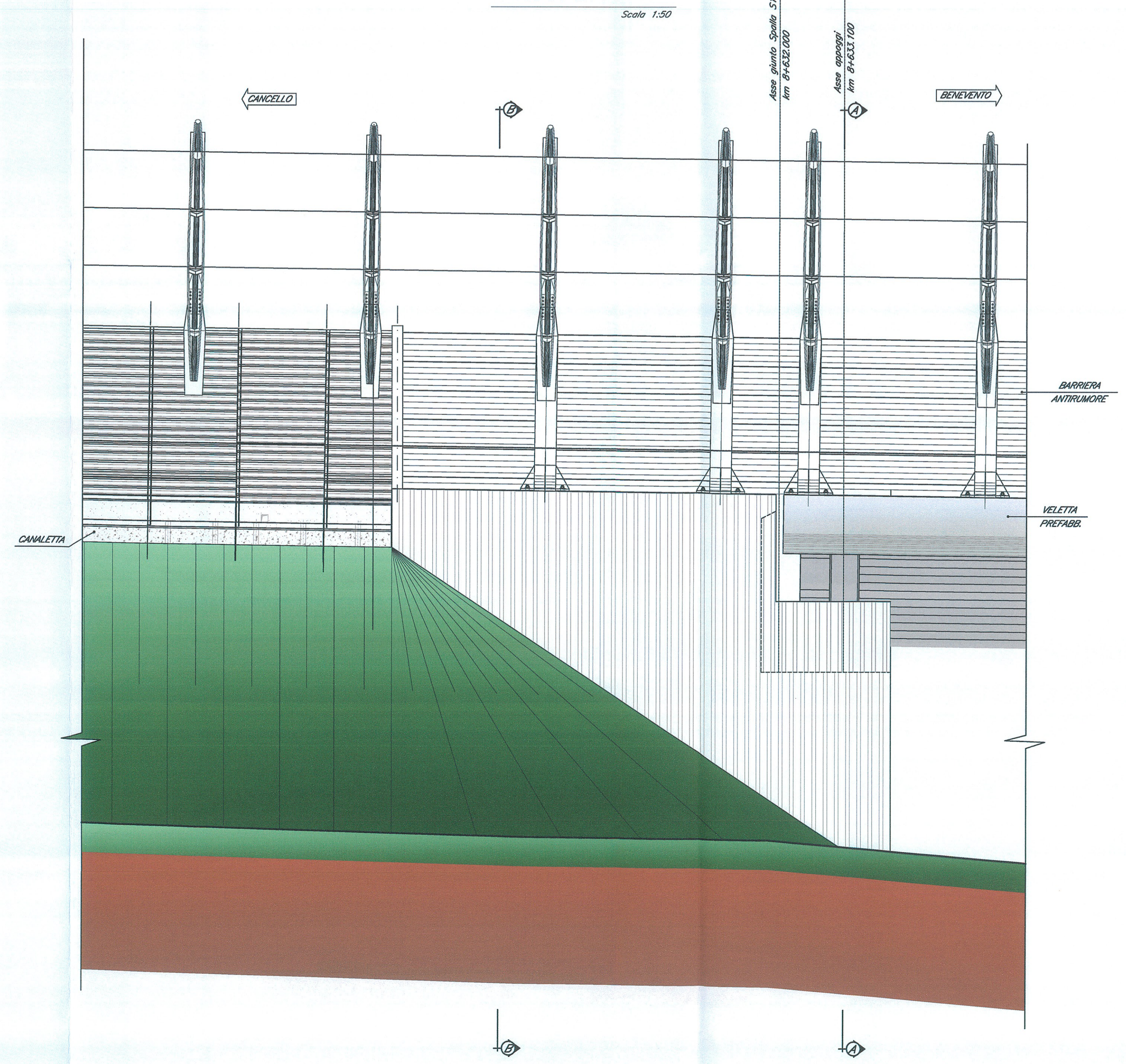
SEZIONE C-C

Scala 1:50



PROSPETTO

Scala 1:50



NOTE:
 1) Per la tabella materiali e note generali fare riferimento al documento "FOF01D09TTCC000001 - Tabella Materiali e Note generali".
 2) Trattamento "a matrice" dei muri frontali e laterali delle spalle del viadotto.

COMMITTENTE:
RFI
 RETE FERROVIARIA ITALIANA
 GRUPPO FERROVIE DELLO STATO ITALIANE
DIREZIONE INVESTIMENTI
PROGRAMMA NODO DI NAPOLI

PROGETTAZIONE:
ITALFERR
 GRUPPO FERROVIE DELLO STATO ITALIANE

DIREZIONE TECNICA
U.O. STRUTTURE
PROGETTO DEFINITIVO
ITINERARIO NAPOLI-BARI
RADDOPPIO TRATTA CANCELLO-BENEVENTO
1° LOTTO FUNZIONALE CANCELLO-FRASSO TELESINO E VARIANTE ALLA LINEA ROMA-NAPOLI VIA CASSINO NEL COMUNE DI MADDALONI

PONTI E VIADOTTI
 VIADOTTO dal km 8+632,000 al km 8+766,000: Viadotto Rio Secco
 Carpenteria spalla S1 - Tav. 1 di 2

SCALA: 1:50

COMMESSA LOTTO FASE ENTE TIPO DOC. OPERA/DISCIPLINA Progr. REV.

IFOF 01 D 09 BB VI0504 001 A

Revis	Descrizione	Redatto	Data	Verificato	Data	Approvato	Data	Autorizzato	Data
A	Emissione Definitiva	A. Testani	Lug 2015	T. Albani	Lug 2015	F. Cerone	Lug 2015	A. Viscusi	Lug 2015

FILE: IFOF_01.D_09.BB.VI0504.001.A n. Elib.: 283