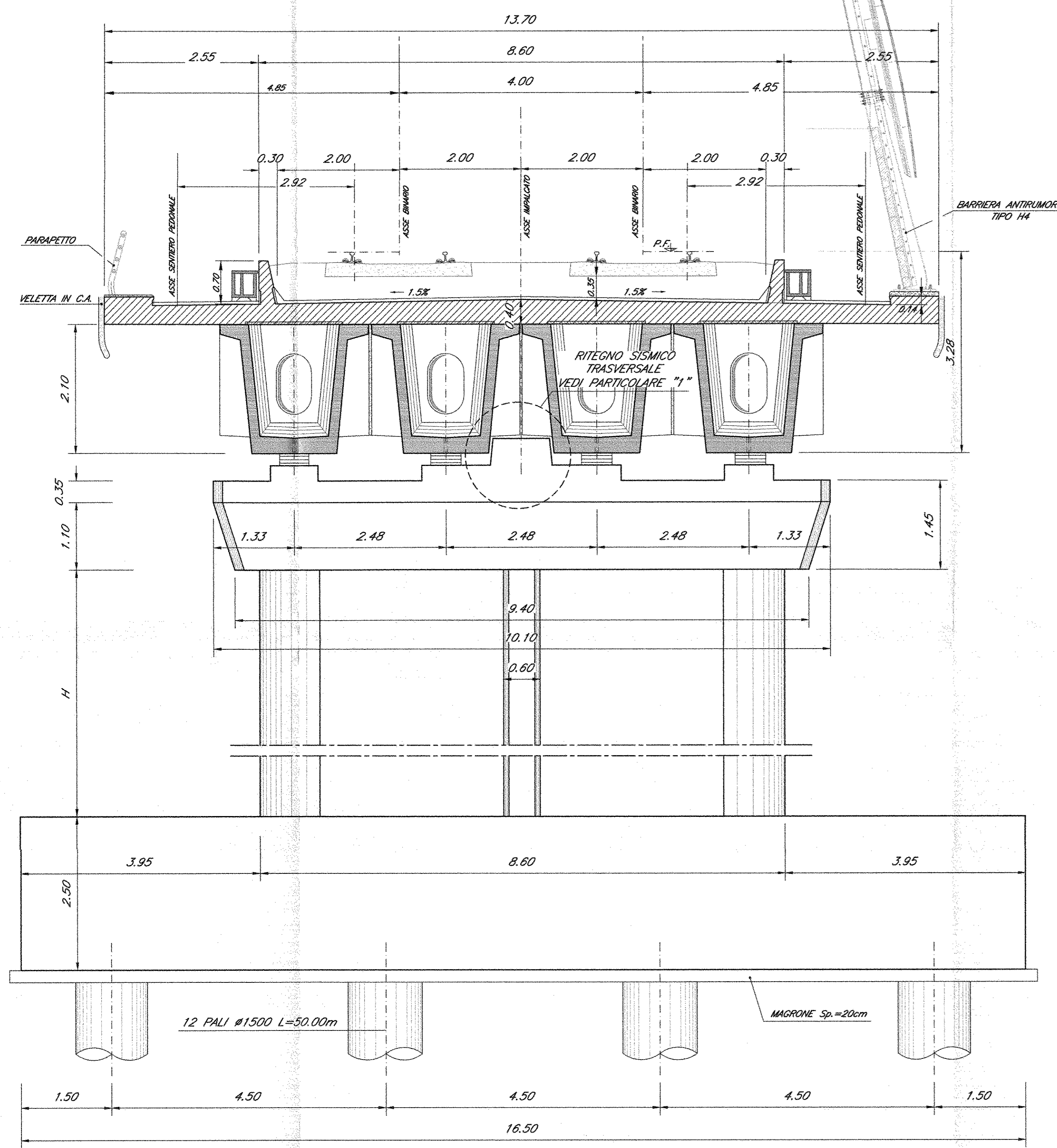


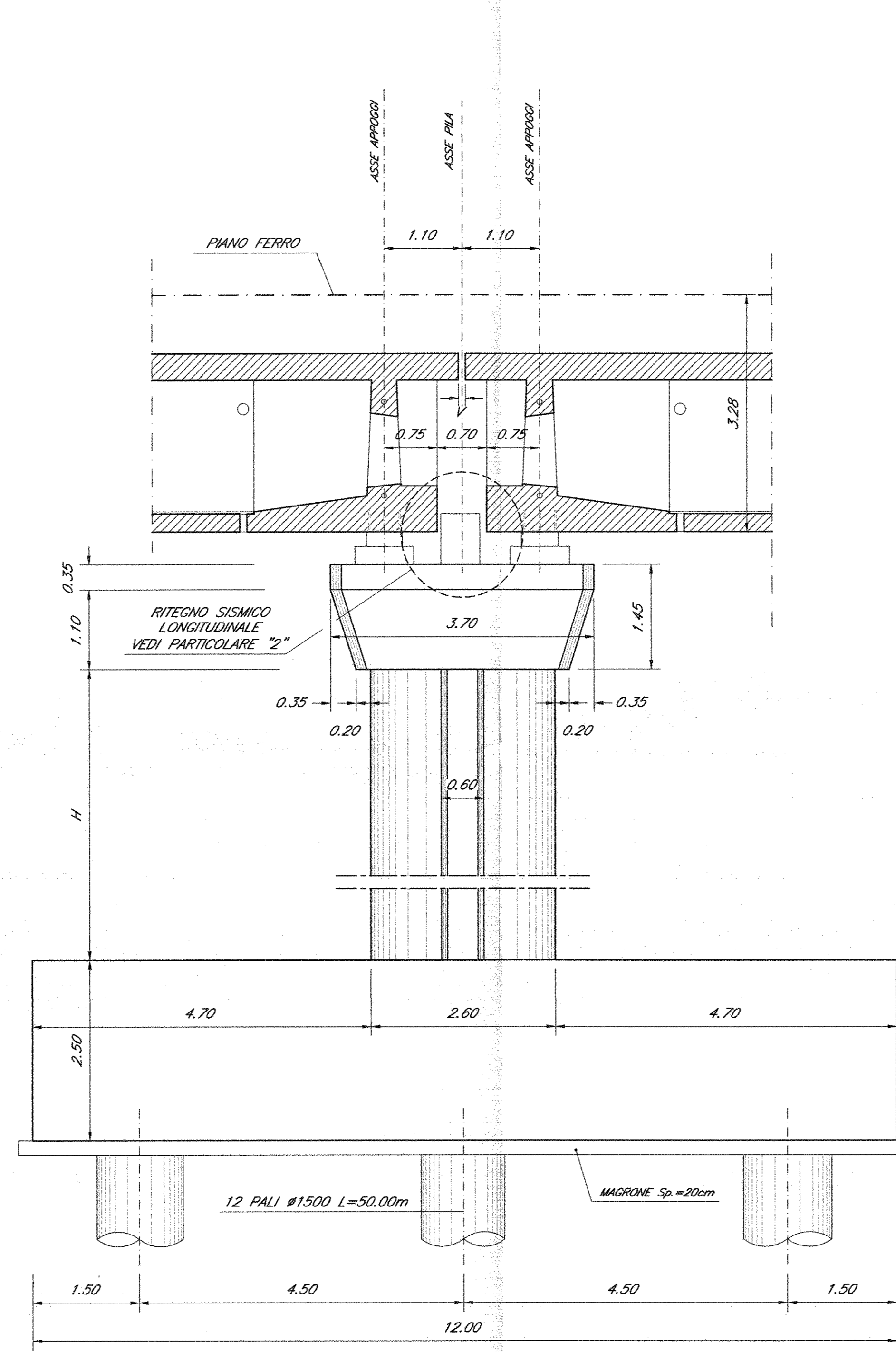
SEZIONE/PROSPETTO TRASVERSALE

Scala 1:50



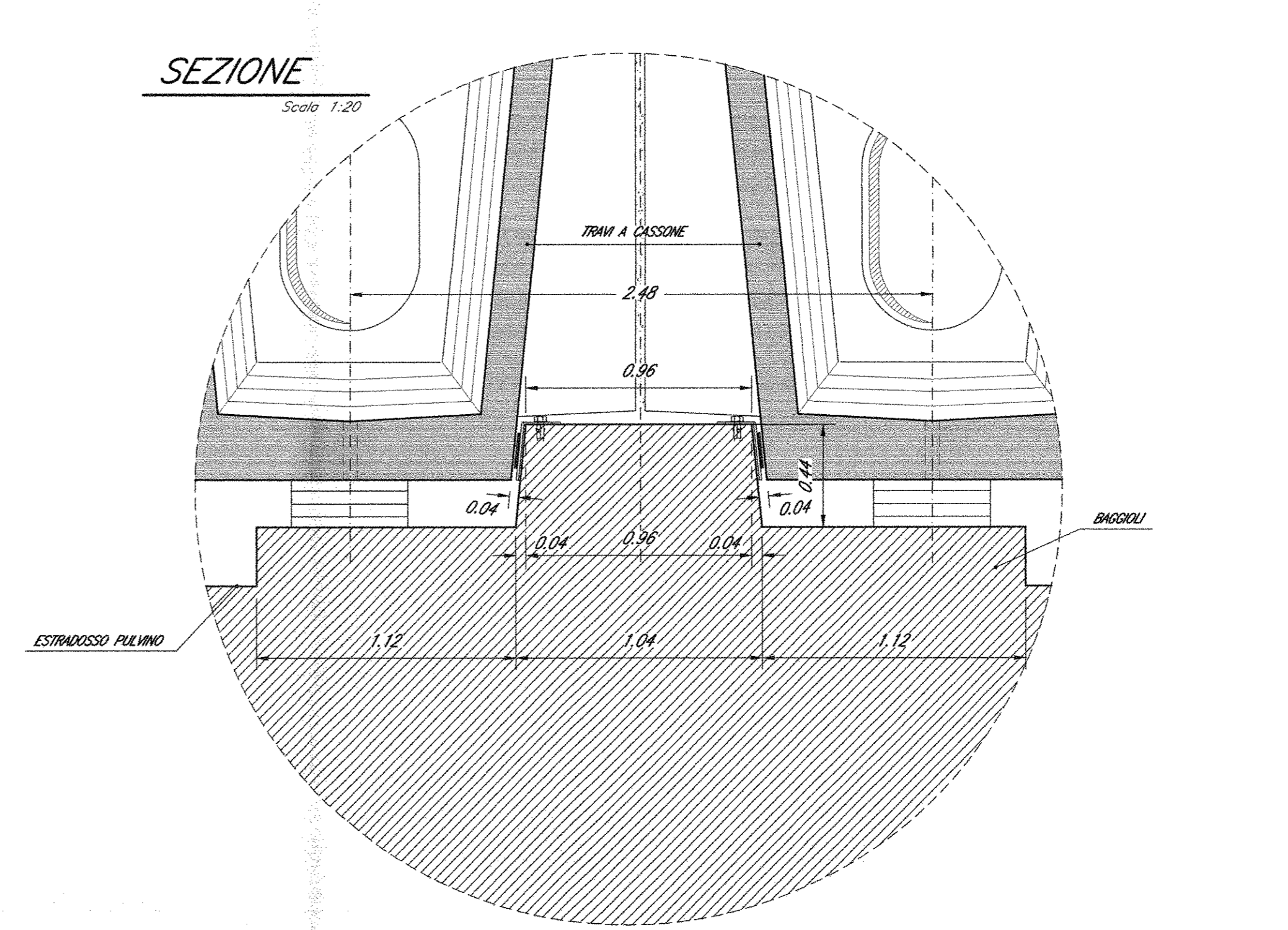
SEZIONE/PROSPETTO LONGITUDINALE

Scala 1:50



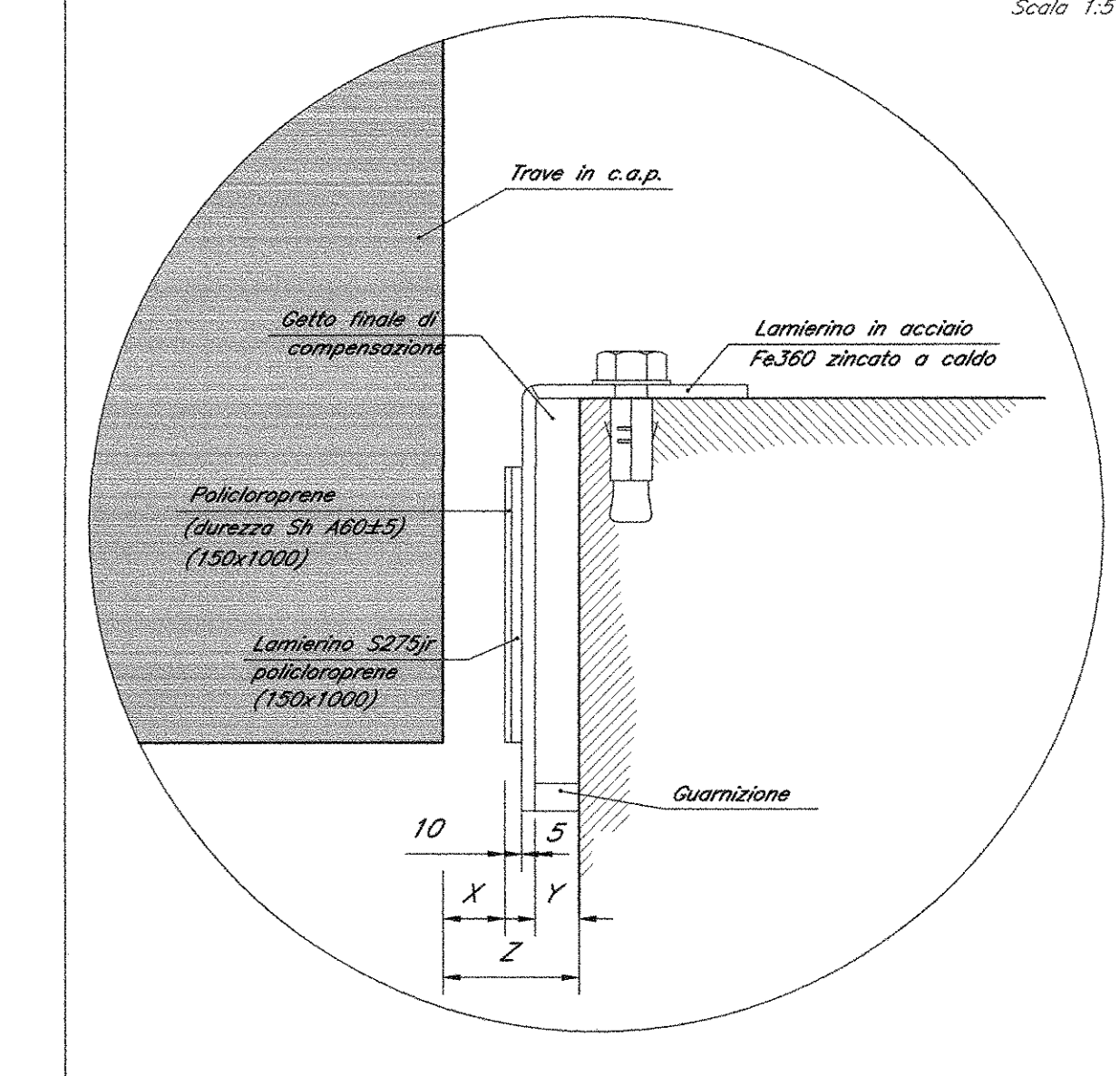
PARTICOLARE "1"

Scala 1:5



DETTAGLIO BATTUTA RITEGNI SISMICI

Scala 1:5

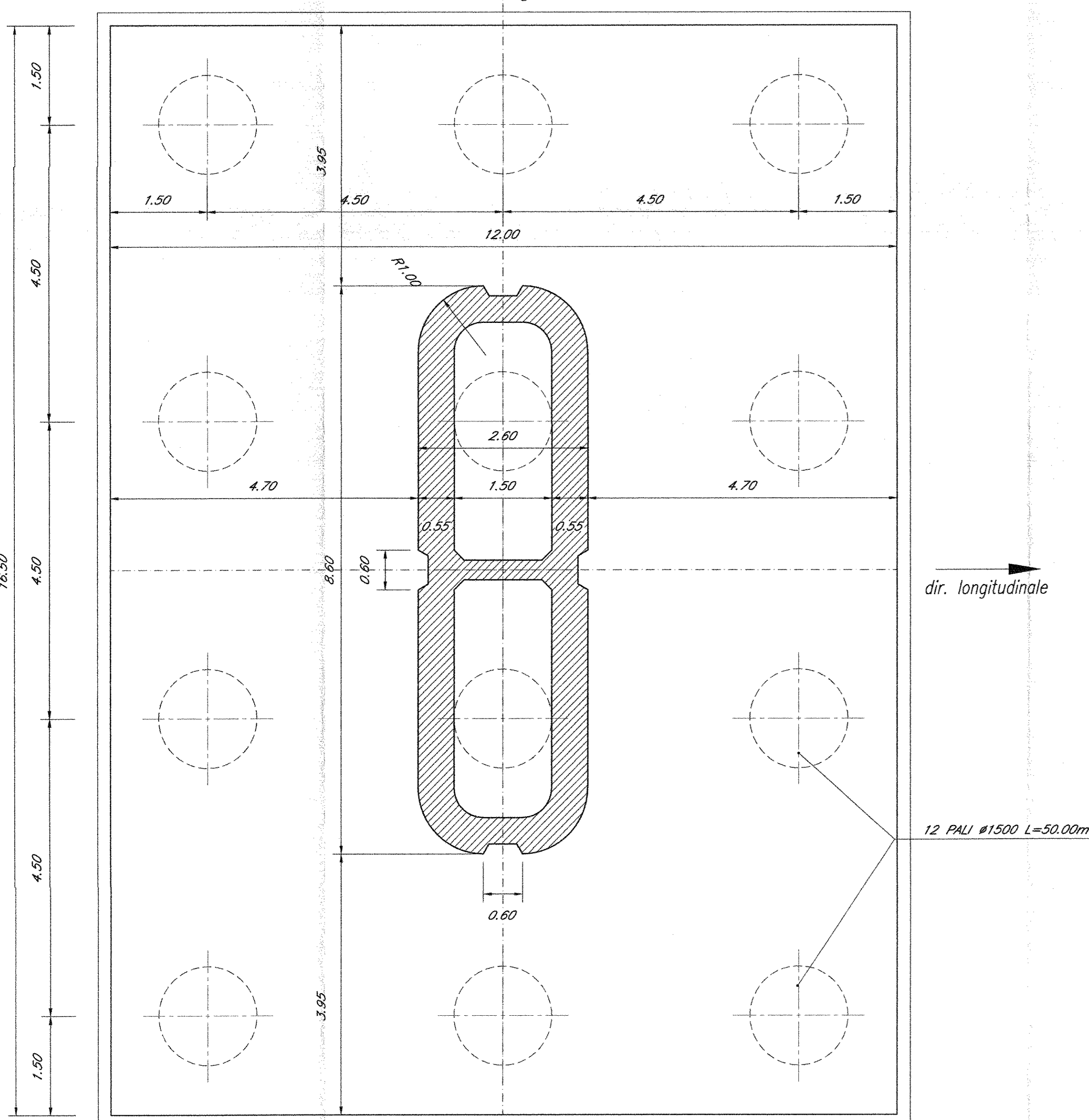


	X (mm)	Y (mm)	Z (mm)
Ritegno trasversale	5	20	40
Ritegno longit. lato appoggio fisso	5	20	40
Ritegno longit. lato appoggio mobile	50	10	75

PILA	H(m)	v (cm)	a (cm)	b (cm)	c (cm)
P4	7,00	8,5	42,5	58,5	7,5
P5	10,00	8,5	42,5	58,5	7,5
P6	10,00	8,5	42,5	58,5	7,5
P12	7,00	8,5	42,5	58,5	7,5
P13	8,50	8,5	42,5	58,5	7,5

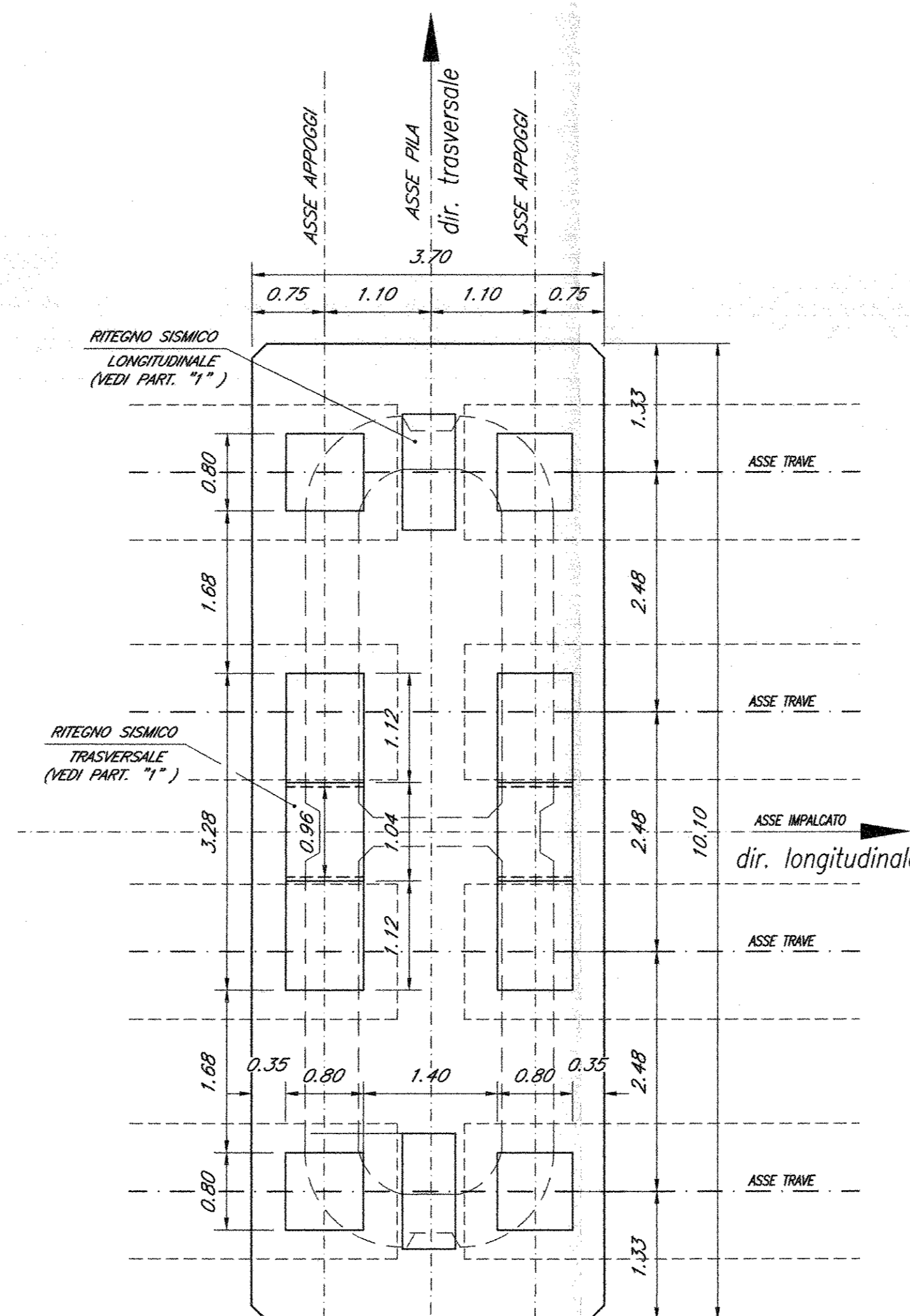
PIANTA ALLO SPICCATO

Scala 1:50



PIANTA PULVINO

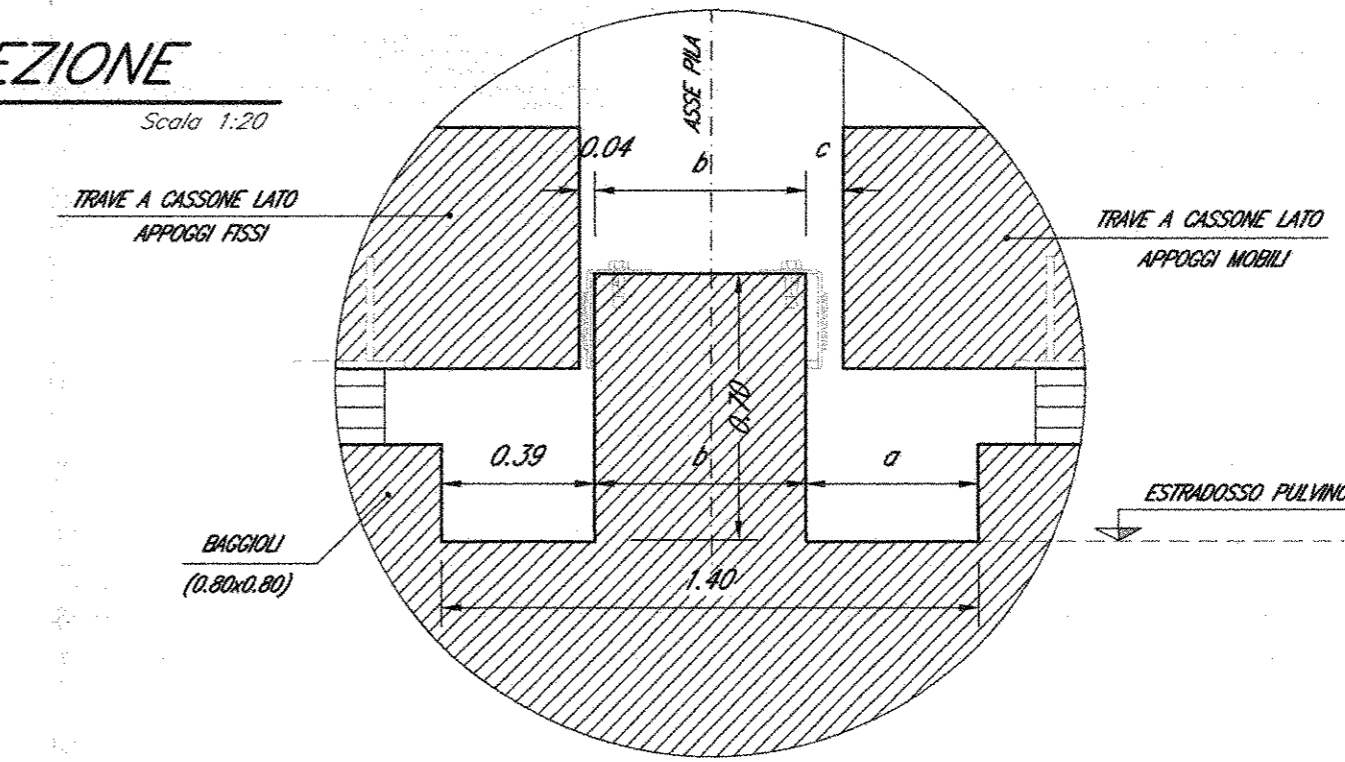
Scala 1:50



PARTICOLARE "2"

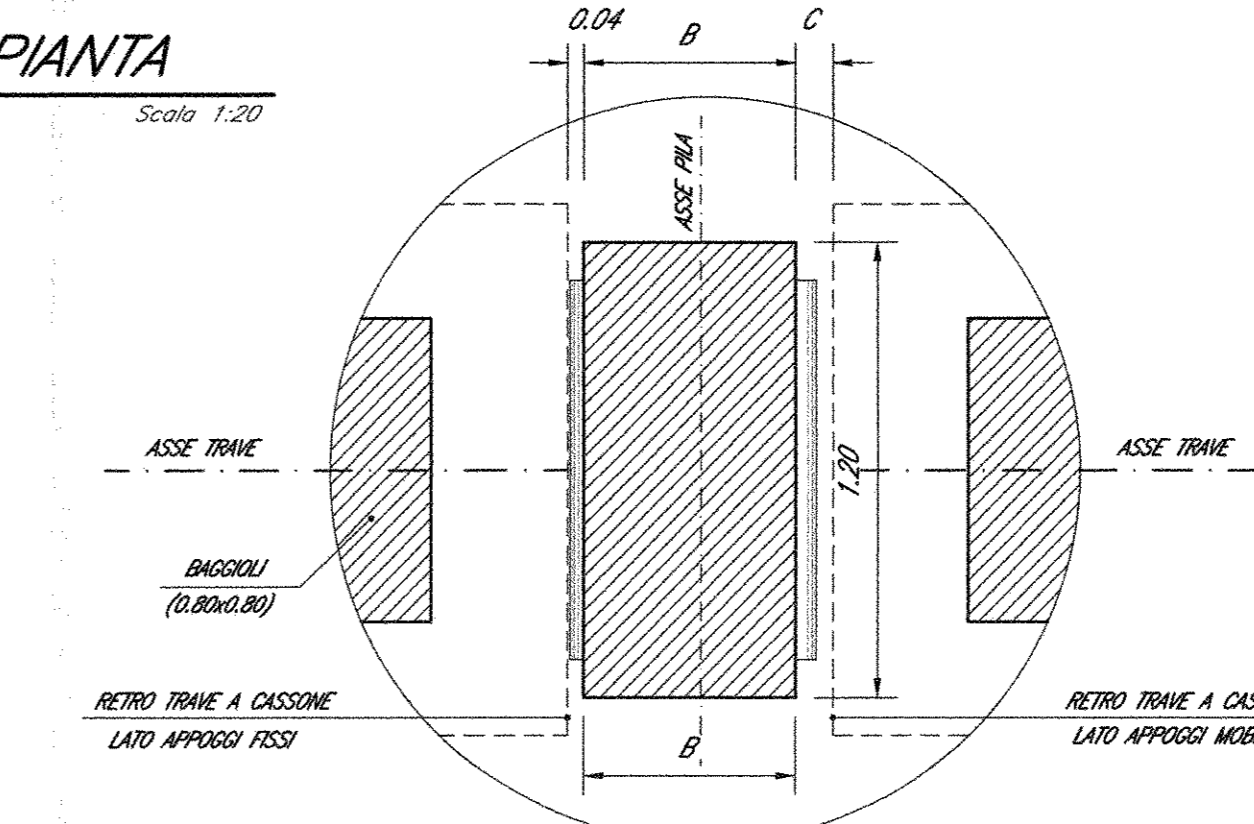
SEZIONE

Scala 1:20



PIANTA

Scala 1:20



NOTE:
Per la tabella materiali e note generali fare riferimento al documento
"RF010097T00000001 - Tabella Materiali e Note generali".

COMMITTENTE:

RFI
RETE FERROVIARIA ITALIANA
GRUPPO FERROVIE DELLO STATO ITALIANE
**DIREZIONE INVESTIMENTI
PROGRAMMA NODO DI NAPOLI**

PROGETTAZIONE:

ITALFERR
GRUPPO FERROVIE DELLO STATO ITALIANE

**DIREZIONE TECNICA
U.O. STRUTTURE**

PROGETTO DEFINITIVO

**ITINERARIO NAPOLI-BARI
RADDOPPIO TRATTA CANCELLO-BENEVENTO
E VARIANTI ALLA LINEA ROMA-NAPOLI VIA CASSINO NEL COMUNE DI MADDALONI**

PONTI E VIADOTTI

VIADOTTO dal km 10+318,722 al km 11+729,722: Viadotto S. Michele
Carpenteria pile da P4 a P6, P12 e P13

SCALA:
varie

COMMESSA LOTTO FASE ENTE TIPO DOC. OPERA/DISCIPLINA Progr. REV.

IF0F 01 D 09 BZ V10600 002 A

Rev.	Descrizione	Redatto	Data	Verificato	Data	Approvato	Data	Aut. Verificato	Data
A	Emissione Definitiva	A. Tosari	Lug 2015	T. Alberti	Lug 2015	F. Cimone	Lug 2015	A. Vignoli	Lug 2015

File: RF01 01 09 BZ V10600 002 A

n. Ediz.: 310