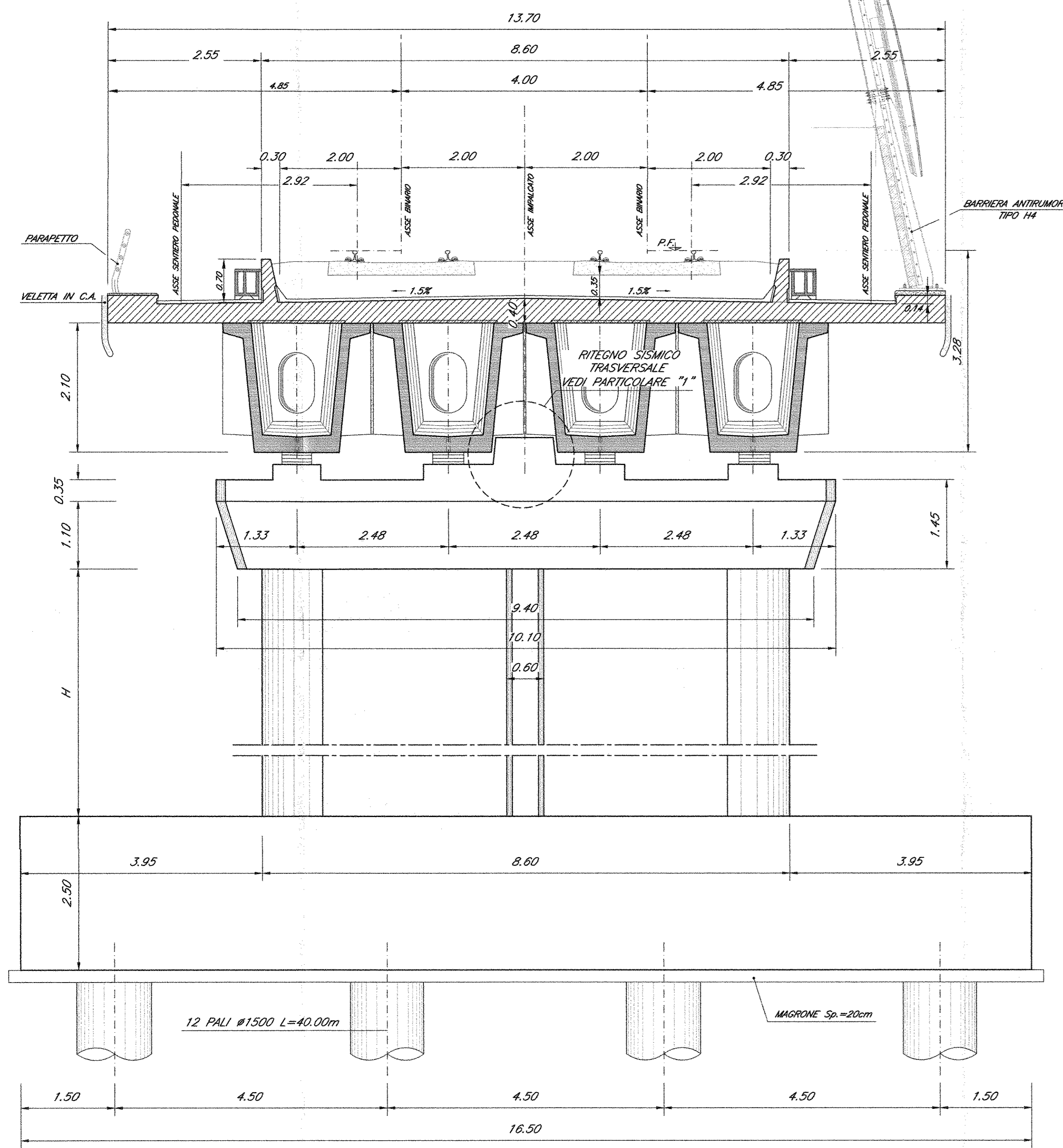


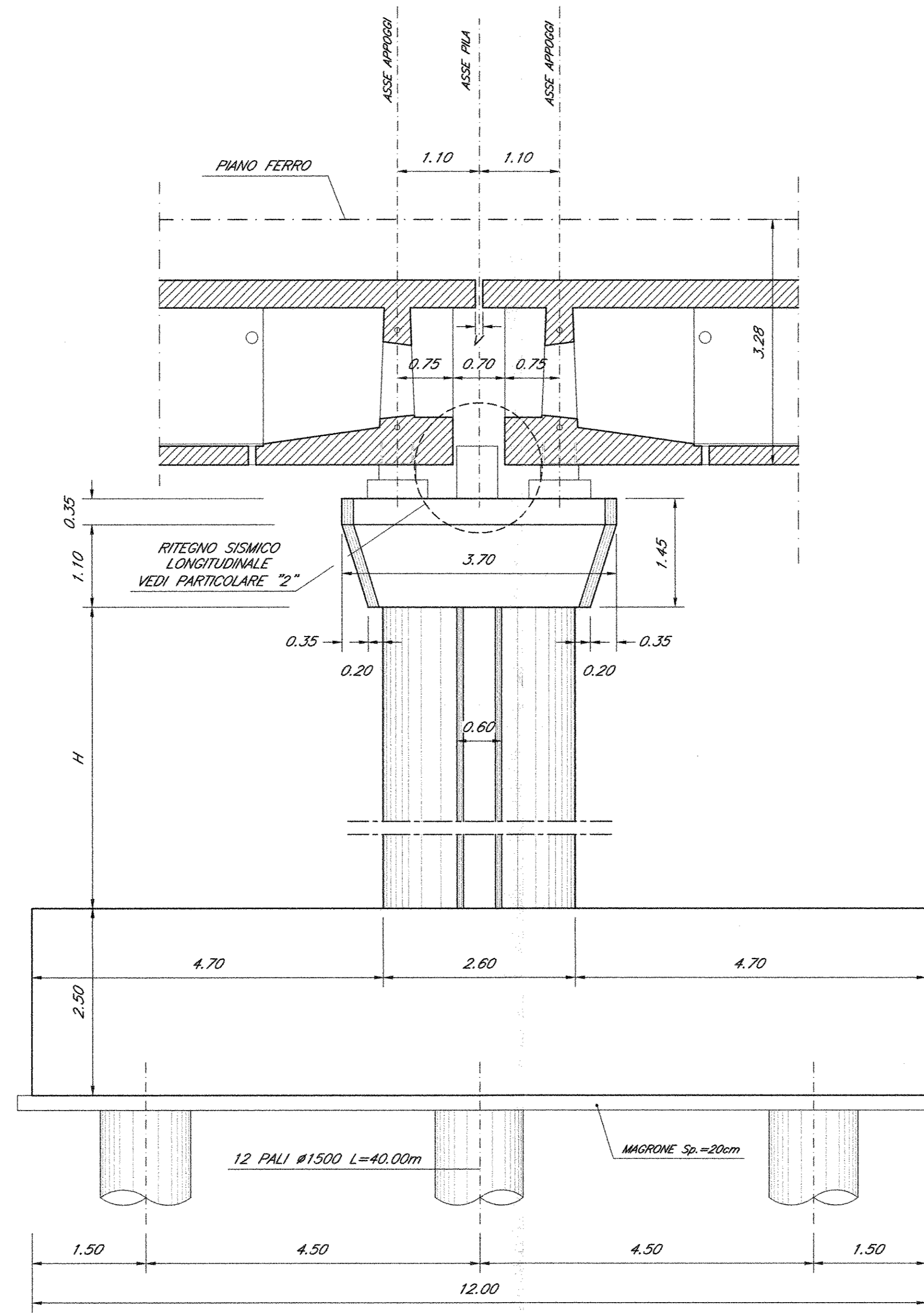
SEZIONE/PROSPETTO TRASVERSALE

Scala 1:30

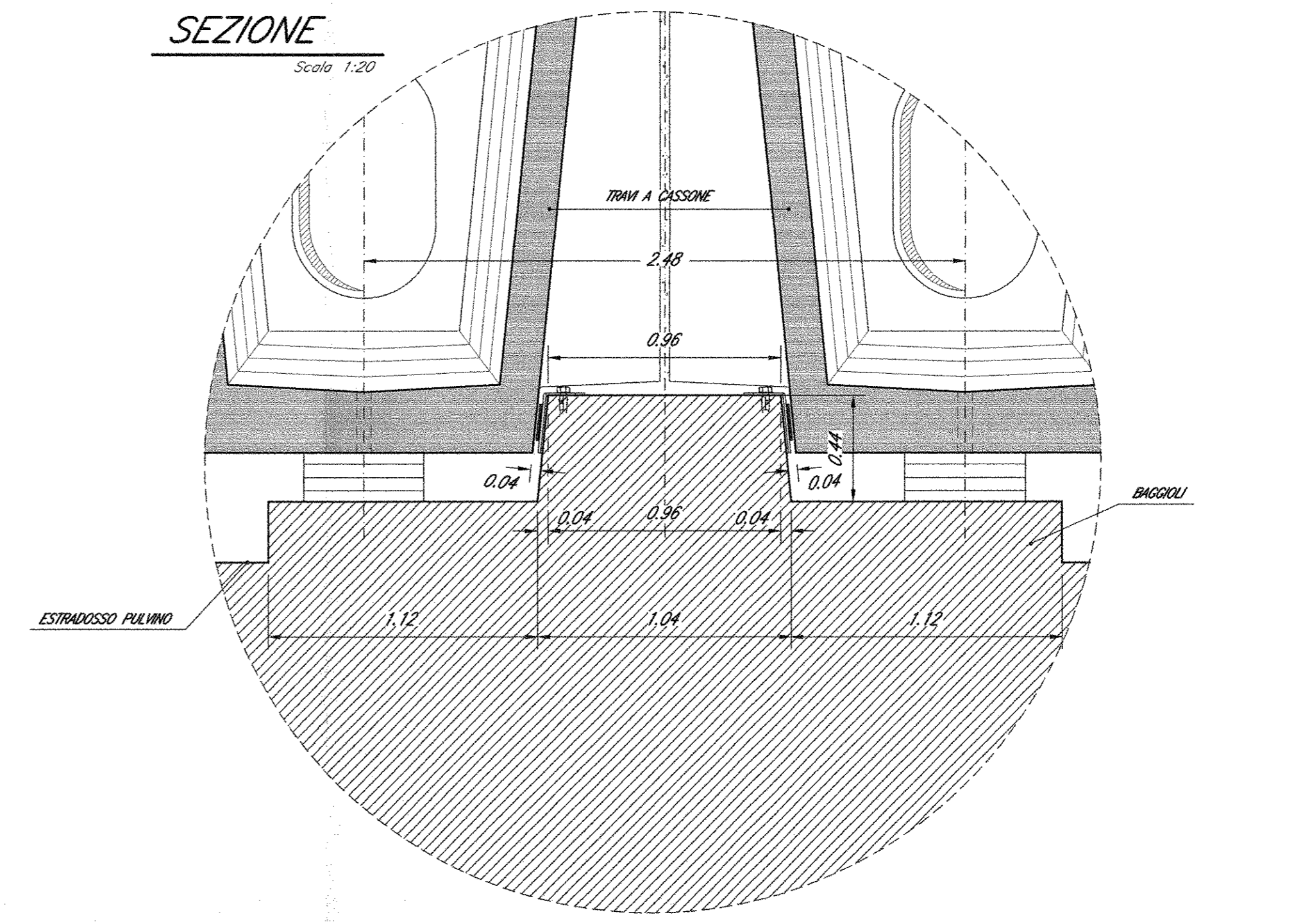


SEZIONE/PROSPETTO LONGITUDINALE

Scala 1:30

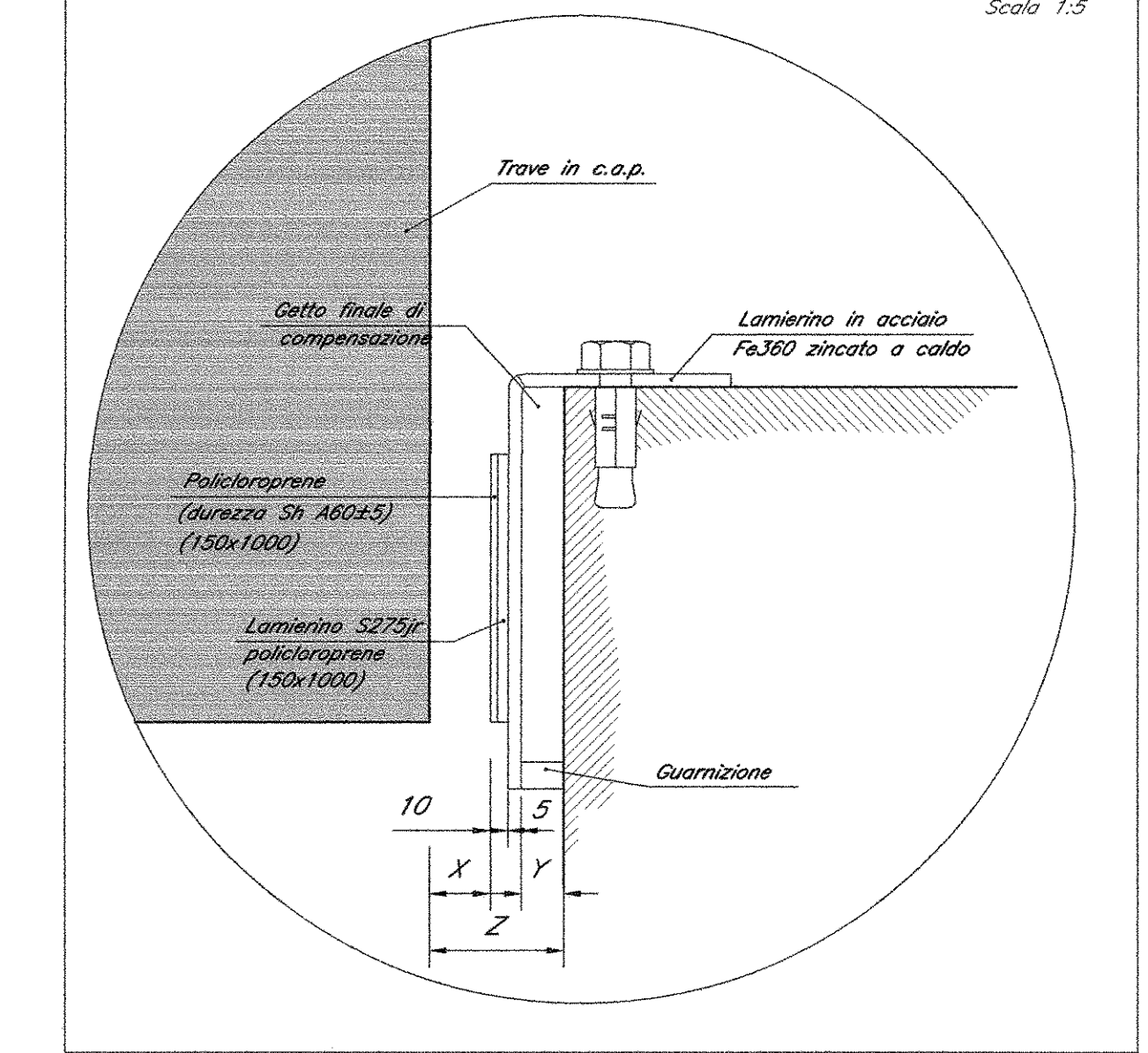


PARTICOLARE "1"



DETTAGLIO BATTUTA RITEGNI SISMICI

Scala 1:5

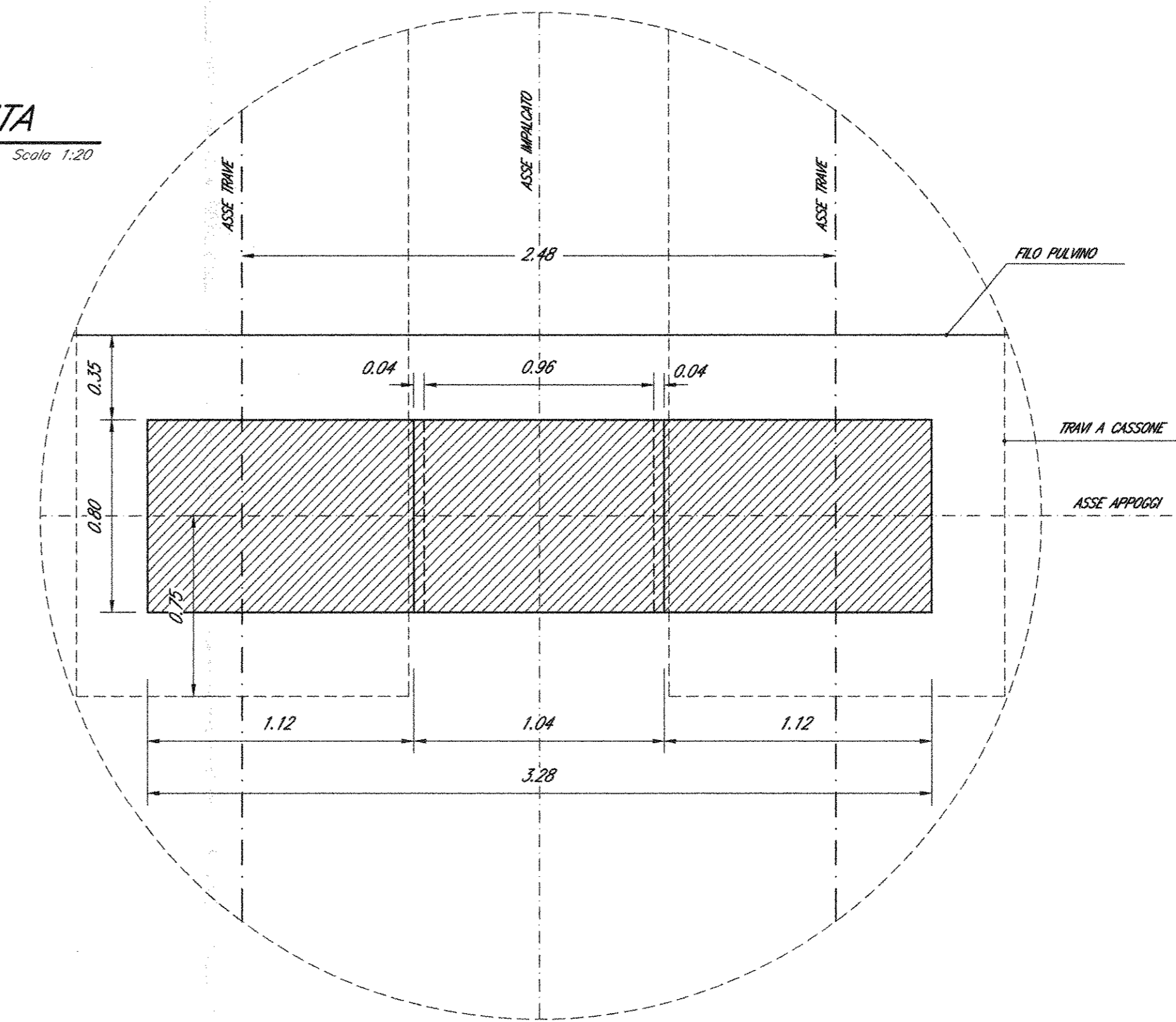


	X (mm)	Y (mm)	Z (mm)
Ritegno trasversale	5	20	40
Ritegno longit. lato appoggio fisso	5	20	40
Ritegno longit. lato appoggio mobile	50	10	75

PILA	H(m)	v (cm)	a (cm)	b (cm)	c (cm)
P14	12,50	8,5	42,5	58,5	7,5
P15	13,00	8,5	42,5	58,5	7,5
P16	13,50	8,5	42,5	58,5	7,5
P17	13,00	8,5	42,5	58,5	7,5
P18	12,70	8,5	42,5	58,5	7,5
P19	10,50	8,5	42,5	58,5	7,5
P35	13,50	8,5	42,5	58,5	7,5

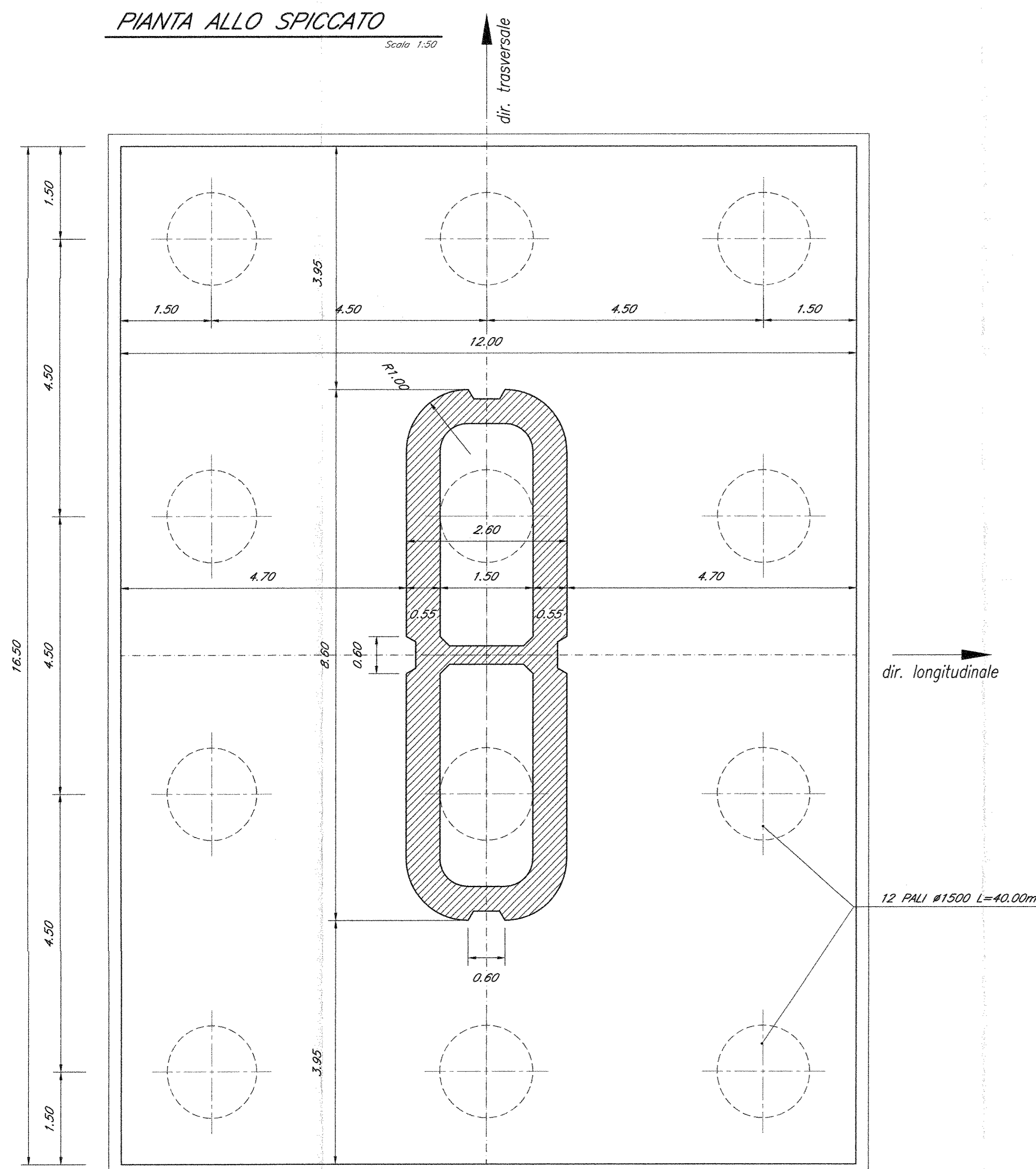
PIANTA

Scala 1:30



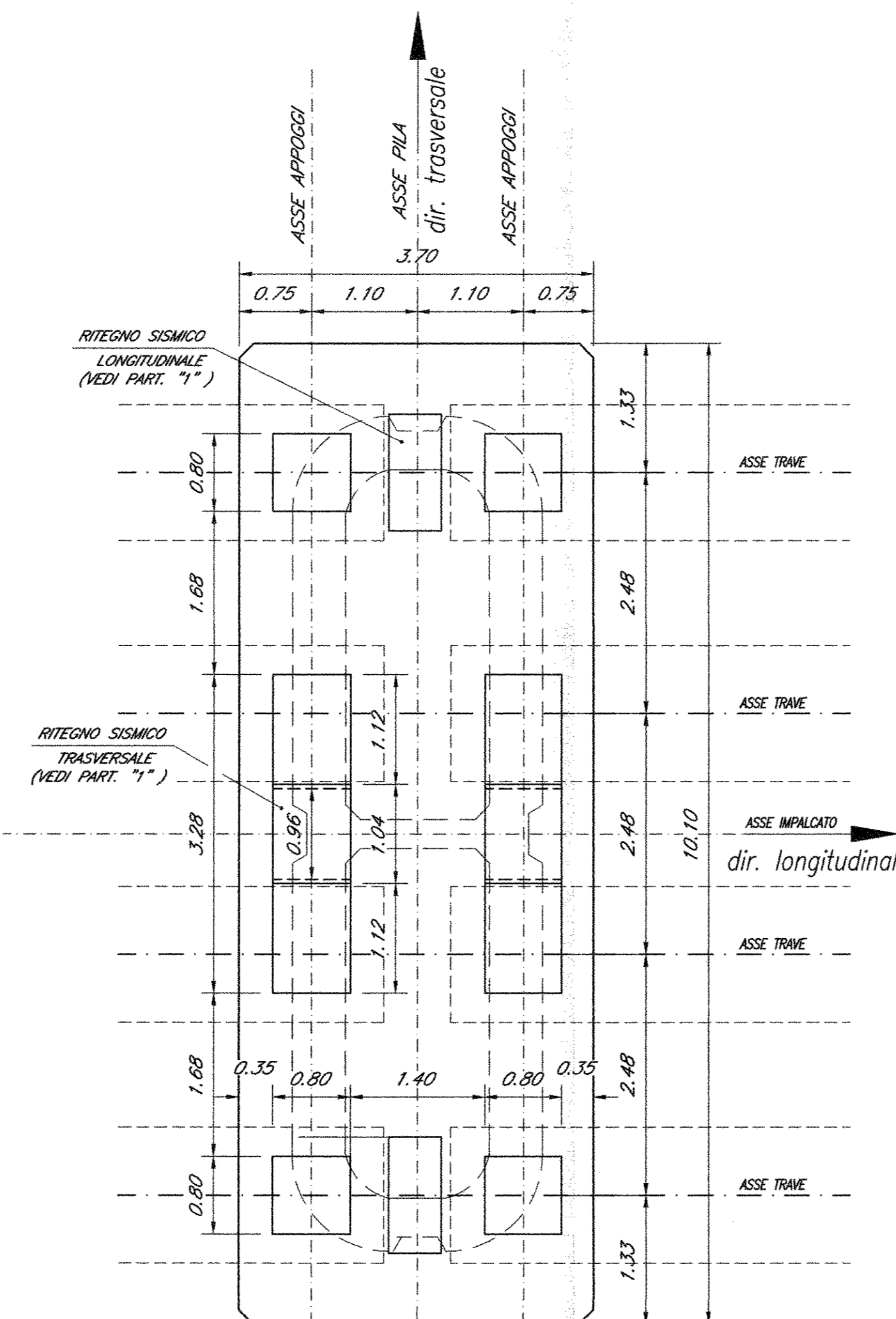
PIANTA ALLO SPICCATO

Scala 1:30



PIANTA PULVINO

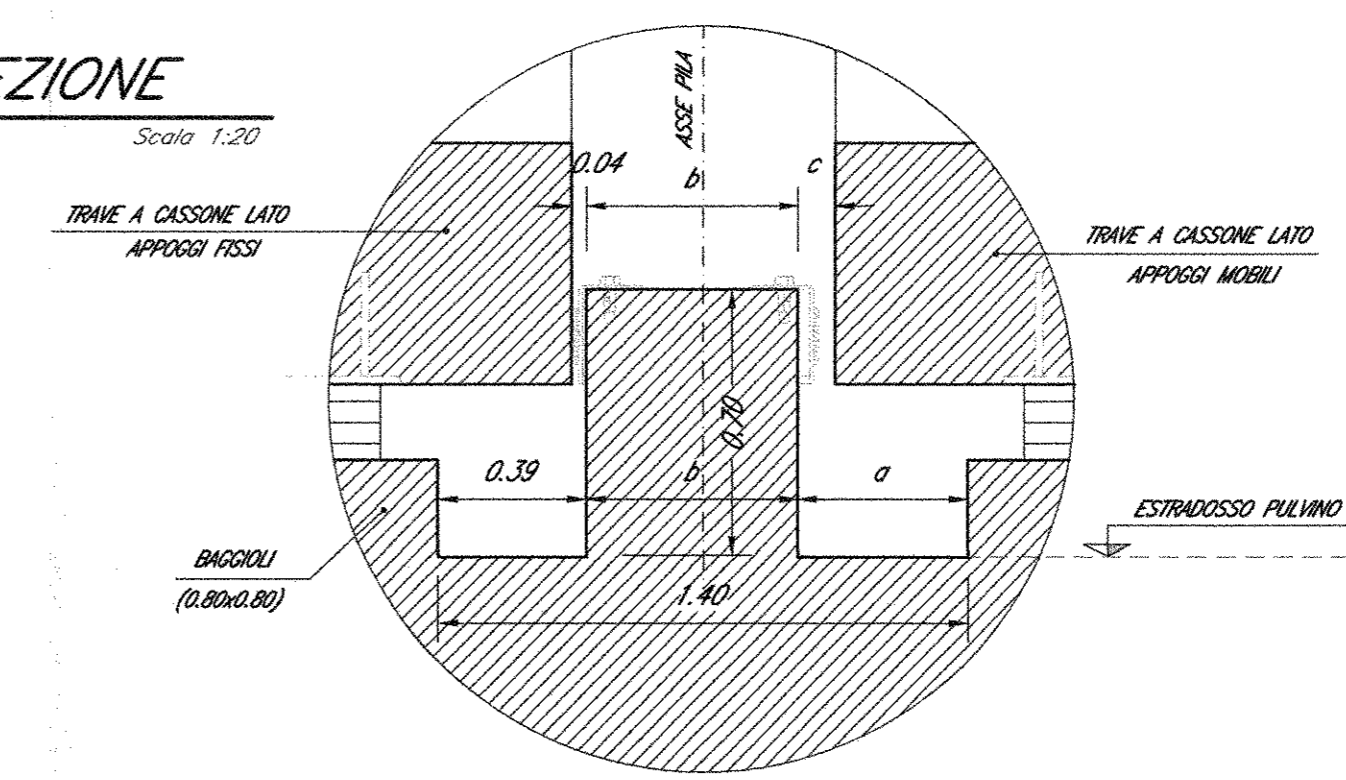
Scala 1:30



PARTICOLARE "2"

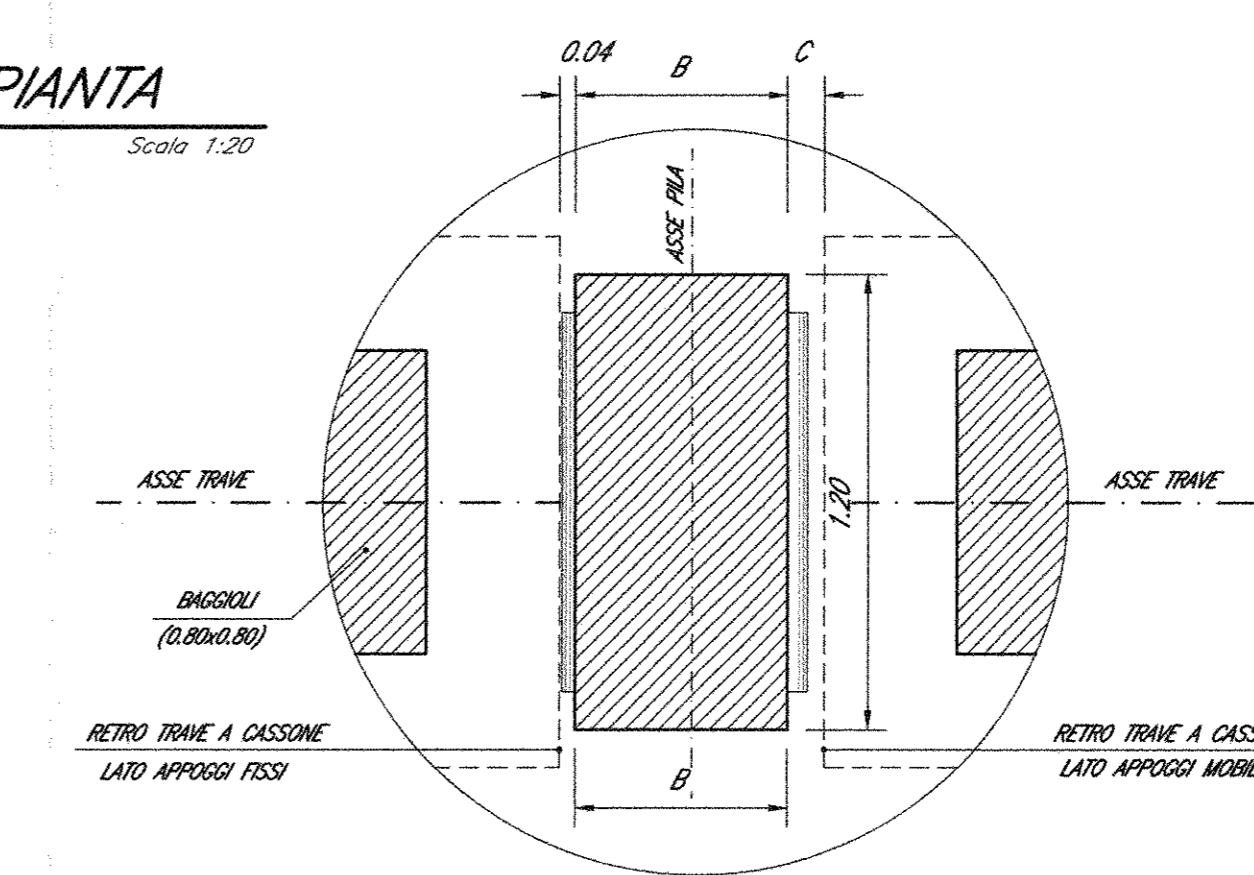
SEZIONE

Scala 1:20



PIANTA

Scala 1:20



NOTE:
Per la tabella materiali e note generali fare riferimento al documento "INFO10091T00000001 - Tabella Materiali e Note generali".

COMMITTENTE:
RFI
RETE FERROVIARIA ITALIANA
GRUPPO FERROVIE DELLO STATO ITALIANO
DIREZIONE INVESTIMENTI
PROGRAMMA NODO DI NAPOLI

PROGETTAZIONE:
ITALFERR
GRUPPO FERROVIE DELLO STATO ITALIANO

DIREZIONE TECNICA
U.O. STRUTTURE

PROGETTO DEFINITIVO
ITINERARIO NAPOLI-BARI
RADDOPPIO TRATTA CANCELLO-BENEVENTO
E VARIANTI ALLA LINEA ROMA-NAPOLI VIA CASSINO NEL COMUNE DI MADDALONI

PONTI E VIADOTTI
VIADOTTO dal km 10+318,722 al km 11+729,722: Viadotto S. Michele
Carpenteria pile da P14 a P19 e P35

SCALA:

Rev.	Descrizione	Redatto	Data	Verificato	Data	Approvato	Data	Autorizzato	Data
A	Emissione Definitiva	A. Toscani	Lug 2015	T. Albertini	Lug 2015	F. Cerone	Lug 2015	A. Vignola	Lug 2015