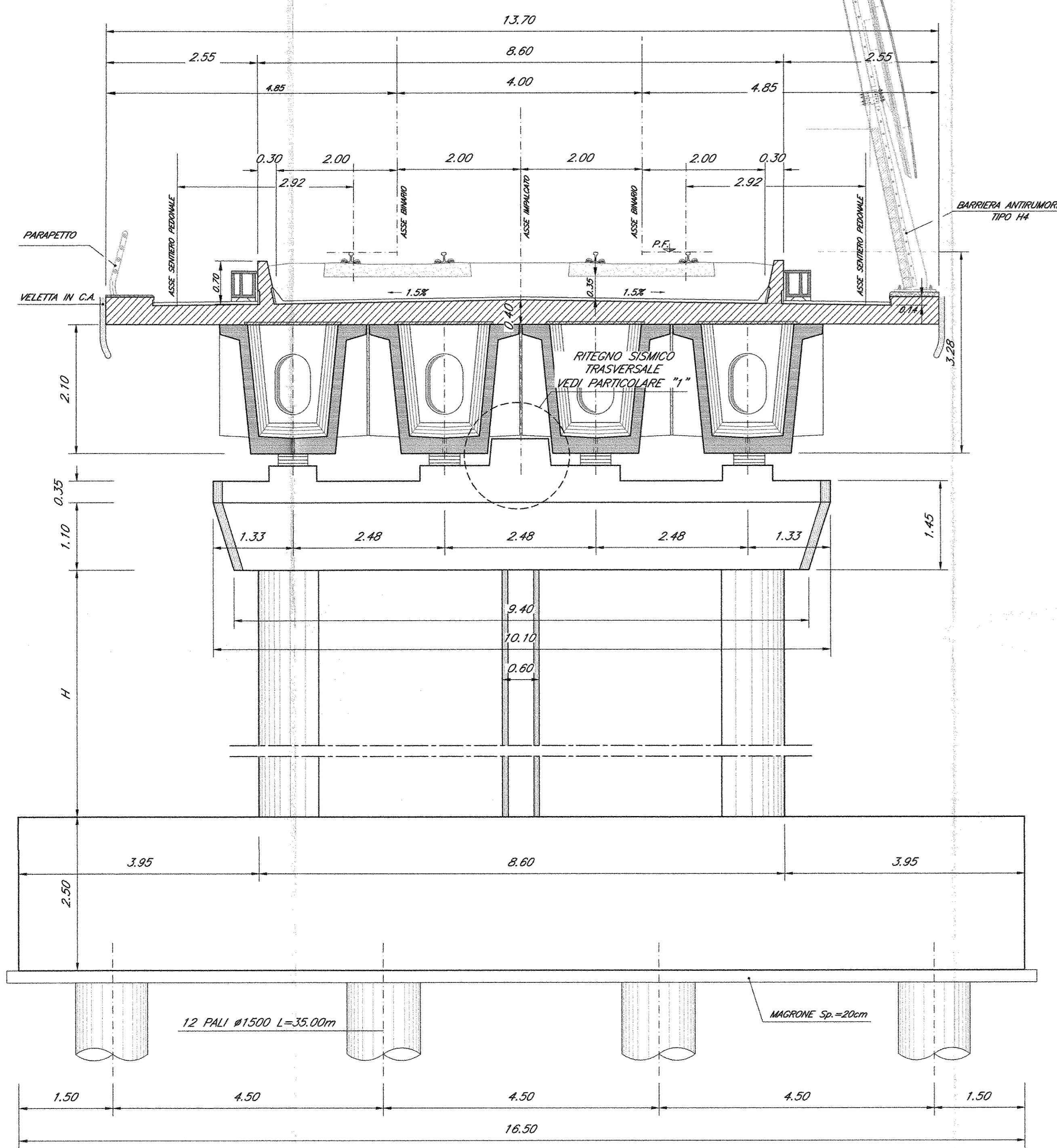


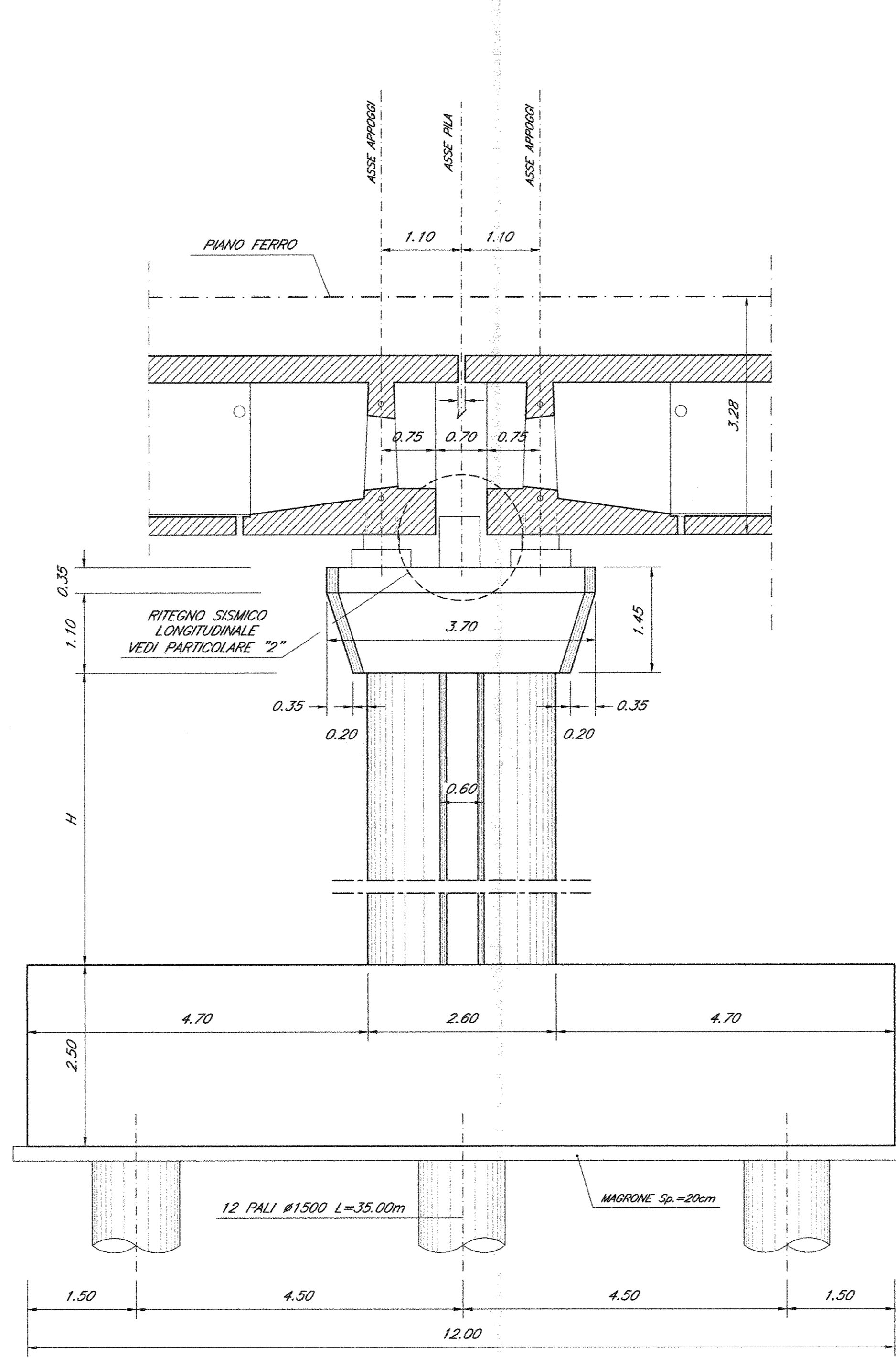
SEZIONE/PROSPETTO TRASVERSALE

Scala 1:50

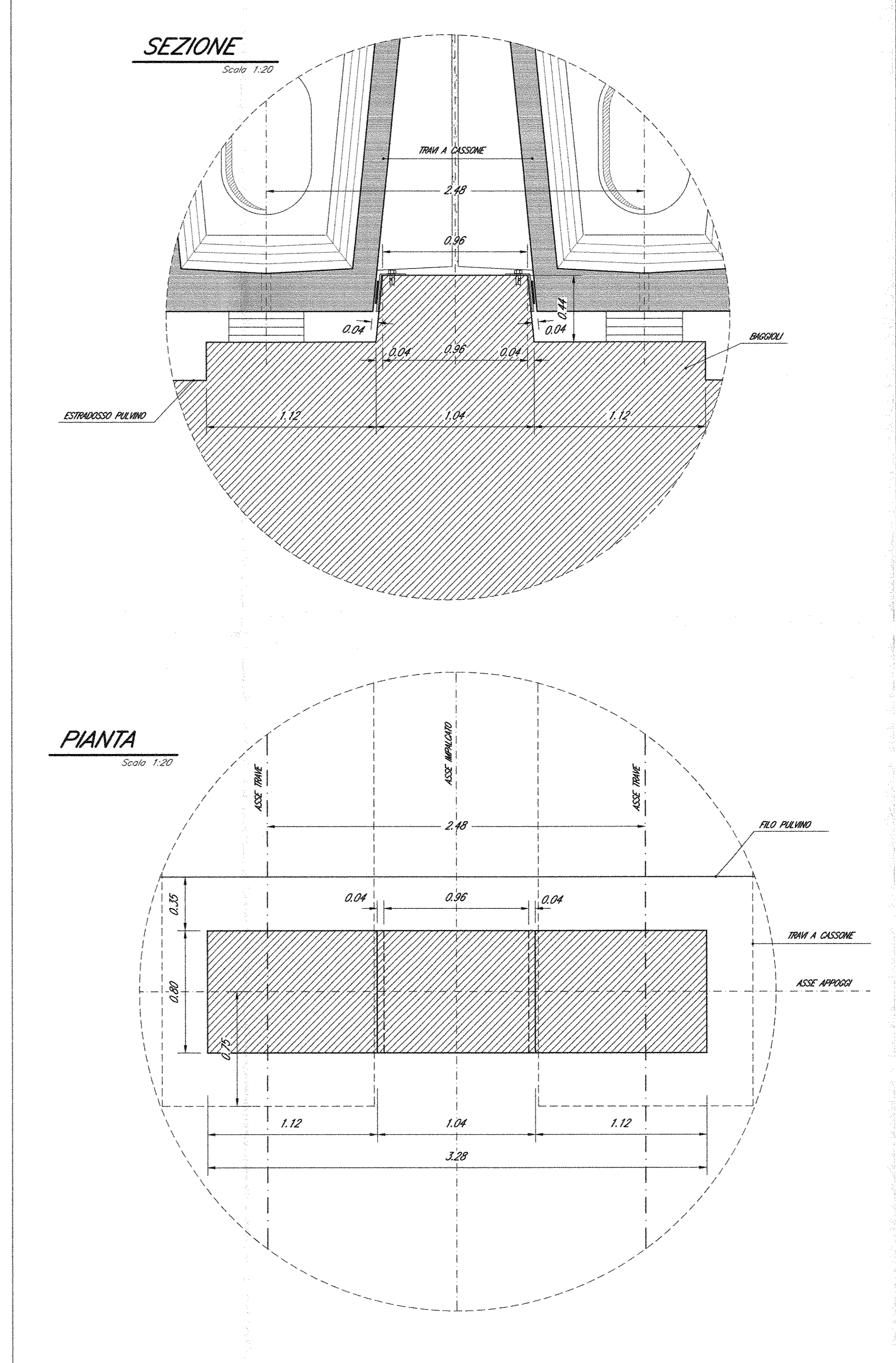


SEZIONE/PROSPETTO LONGITUDINALE

Scala 1:50

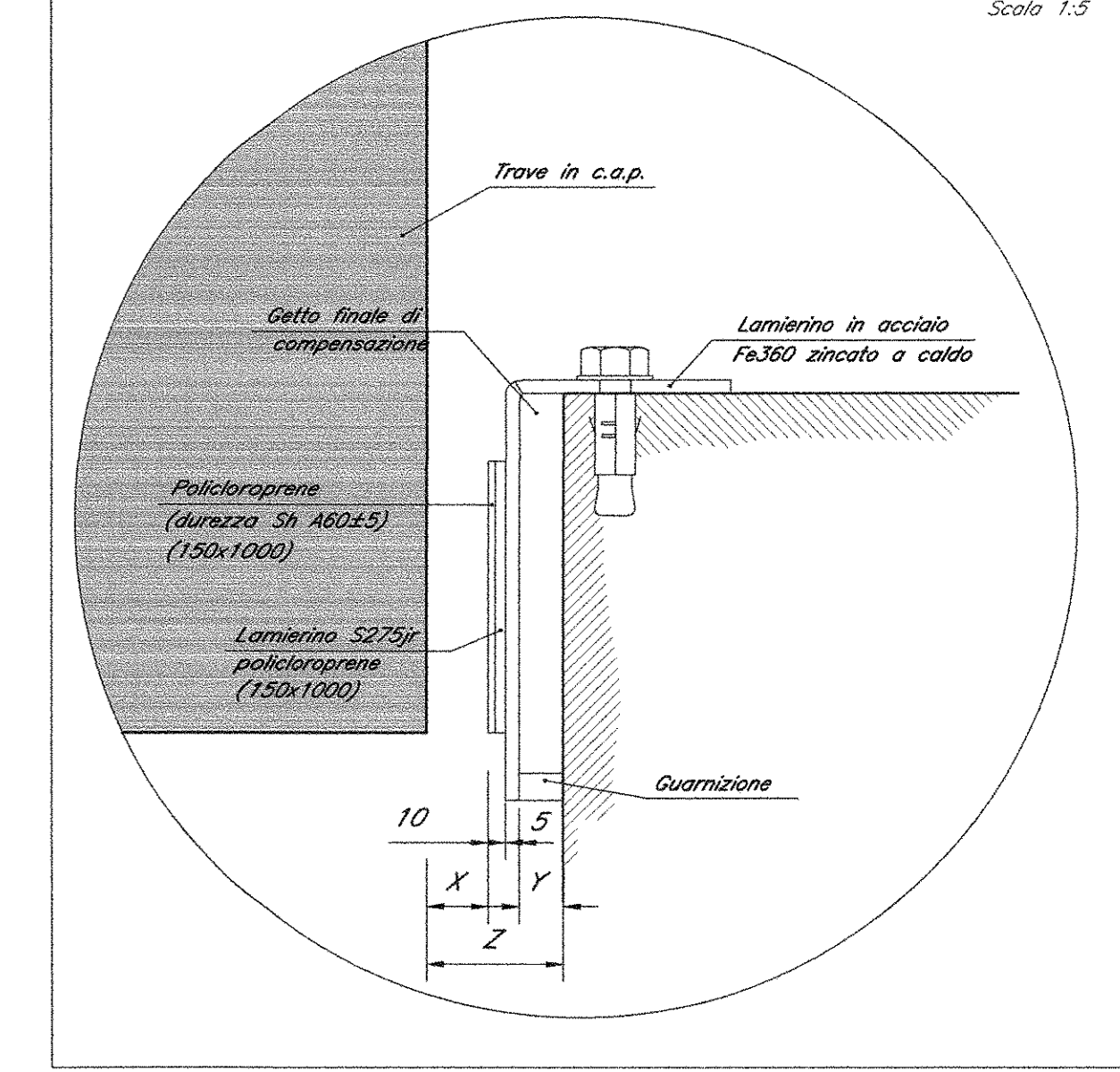


PARTICOLARE "1"



DETTAGLIO BATTUTA RITEGNI SISMICI

Scala 1:5

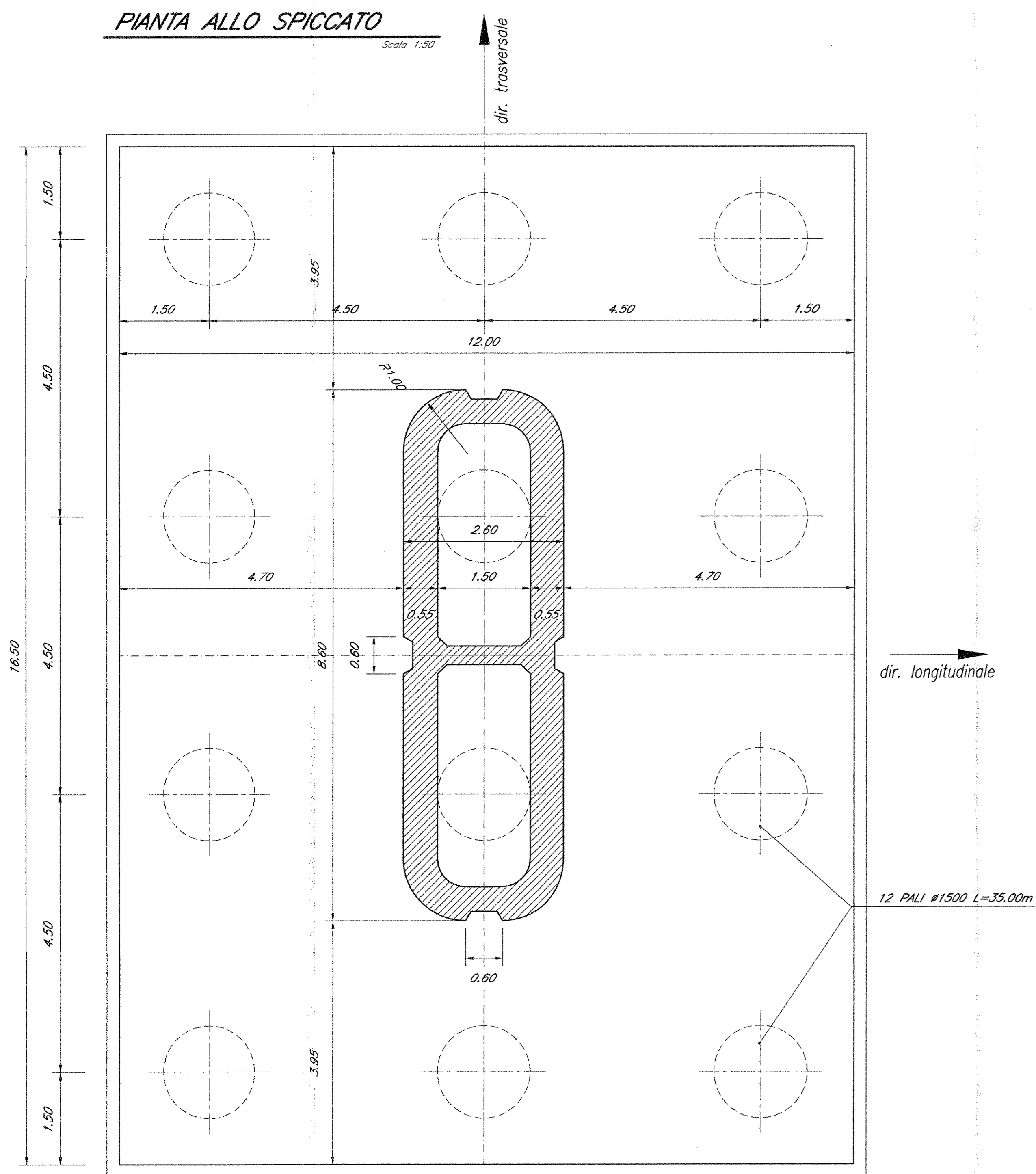


	X (mm)	Y (mm)	Z (mm)
Ritegno trasversale	5	20	40
Ritegno longit. lato appoggio fisso	5	20	40
Ritegno longit. lato appoggio mobile	50	10	75

PILA	H(m)	v (cm)	a (cm)	b (cm)	c (cm)
P26	6,70	8,5	42,5	58,5	7,5
P27	7,00	8,5	42,5	58,5	7,5
P28	7,00	8,5	42,5	58,5	7,5
P43	7,40	8,5	42,5	58,5	7,5
P44	8,50	8,5	42,5	58,5	7,5
P45	8,50	8,5	42,5	58,5	7,5
P46	8,50	8,5	42,5	58,5	7,5

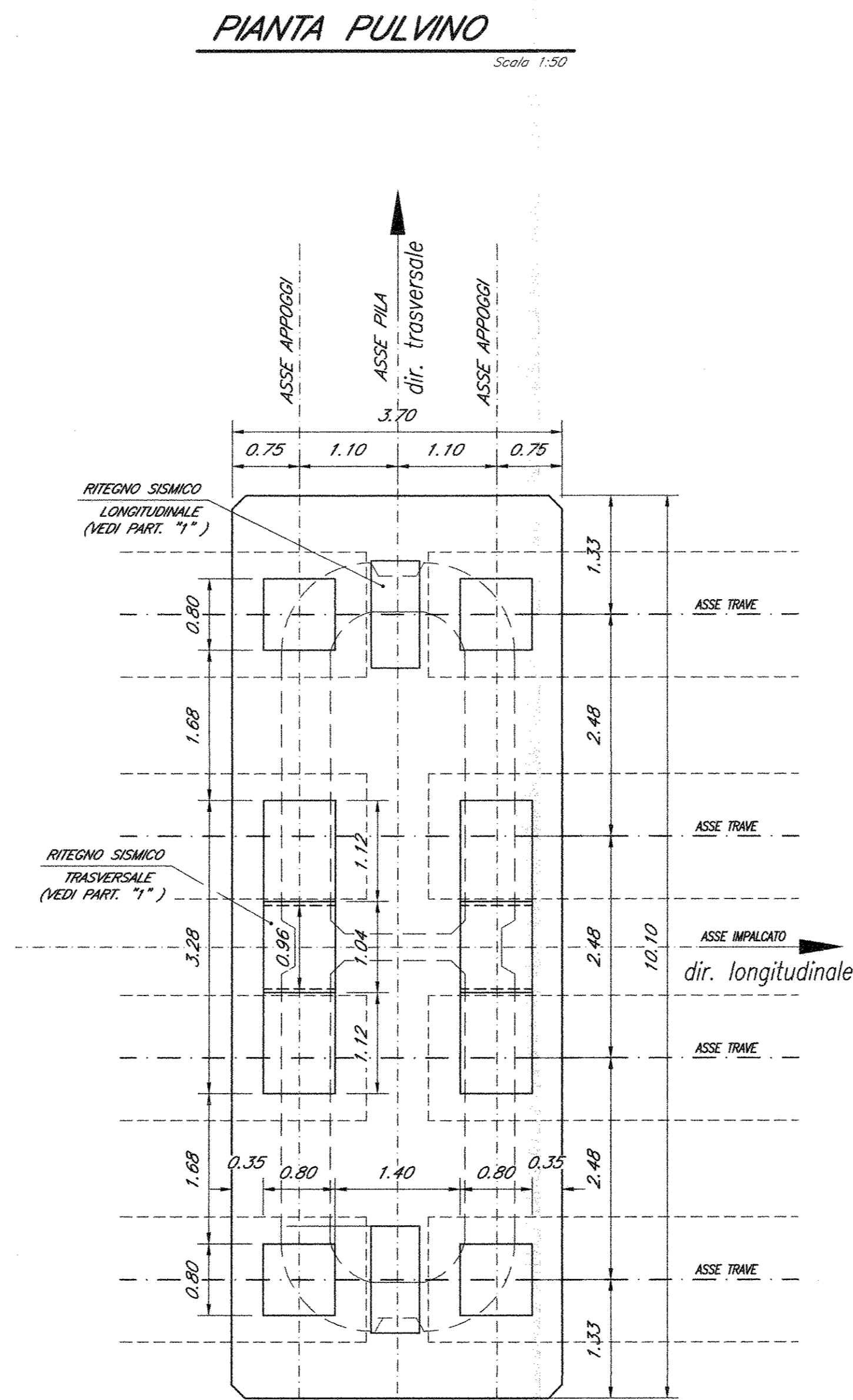
PIANTA ALLO SPICCATO

Scala 1:50

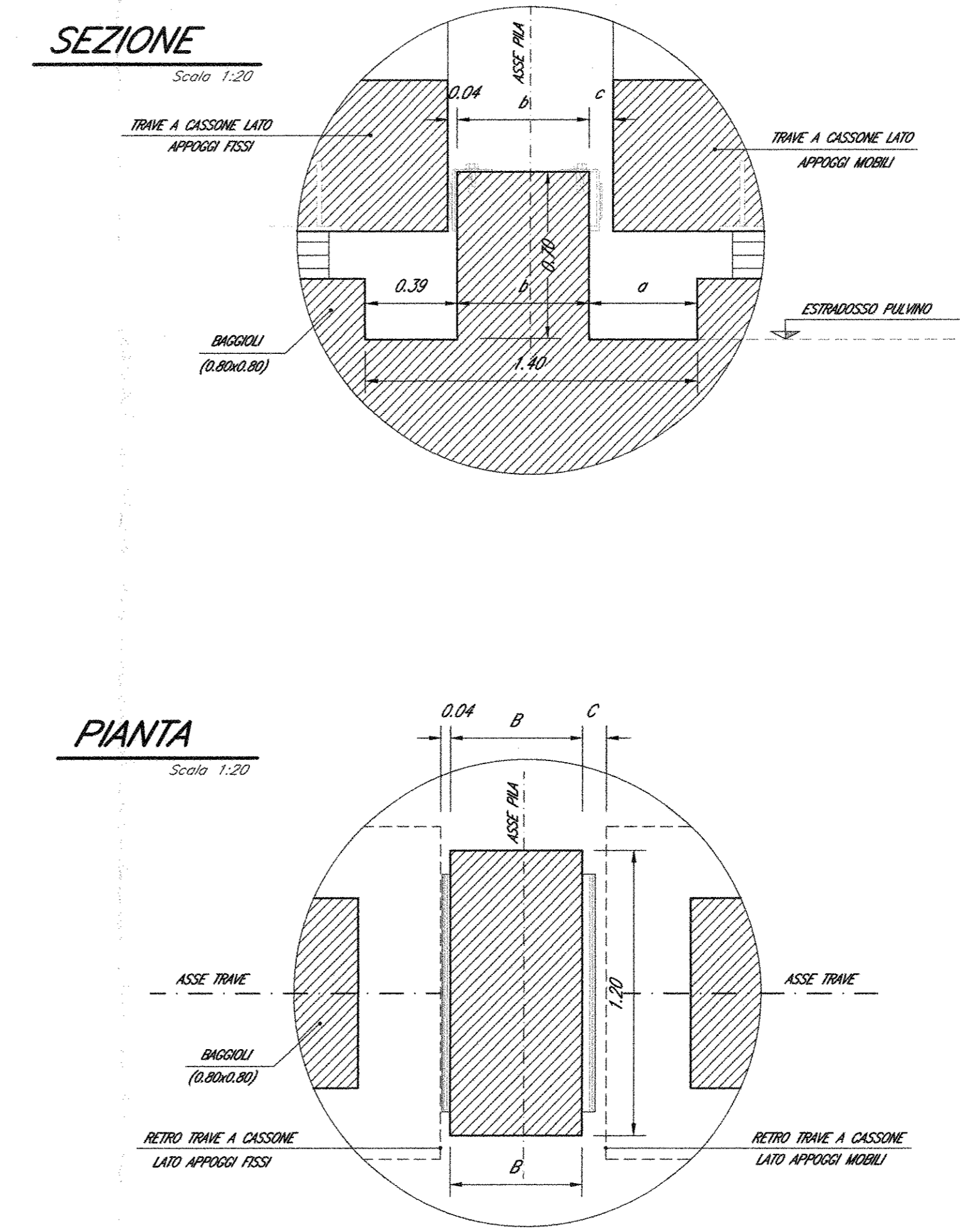


PIANTA PULVINO

Scala 1:50



PARTICOLARE "2"



NOTE:  
Per la tabella materiali e note generali fare riferimento al documento 710F01009T0C0000001 - Tabella Materiali e Note generali.

COMMITTENTE:  
**RFI**  
RETE FERROVIARIA ITALIANA  
GRUPPO FERROVIE DELLO STATO ITALIANO

DIREZIONE INVESTIMENTI  
PROGRAMMA NODO DI NAPOLI

PROGETTAZIONE:  
**ITALFERR**  
GRUPPO FERROVIE DELLO STATO ITALIANO

DIREZIONE TECNICA  
U.O. STRUTTURE

PROGETTO DEFINITIVO

ITINERARIO NAPOLI-BARI  
RADDOPPIO TRATTA CANCELLO-BENEVENTO  
1° LOTTO FUNZIONALE CANCELLO-FRASSO TELESINO E VARIANTE ALLA LINEA ROMA-NAPOLI VIA CASSINO NEL COMUNE DI MADDALONI

PONTI E VIADOTTI  
VIADOTTO dal km 10+318,722 al km 11+729,722: Viadotto S. Michele  
Carpenteria pile da P26 a P28 e da P43 a P46

SCALA: varie

Rev.	Descrizione	Redatto	Data	Verificato	Data	Approvato	Data	Autorizzato	Data
A	Emissione Definitiva	A. Toscani	Lug 2015	T. Abenetti	Lug 2015	F. Cornea	Lug 2015	A. Villari	Lug 2015