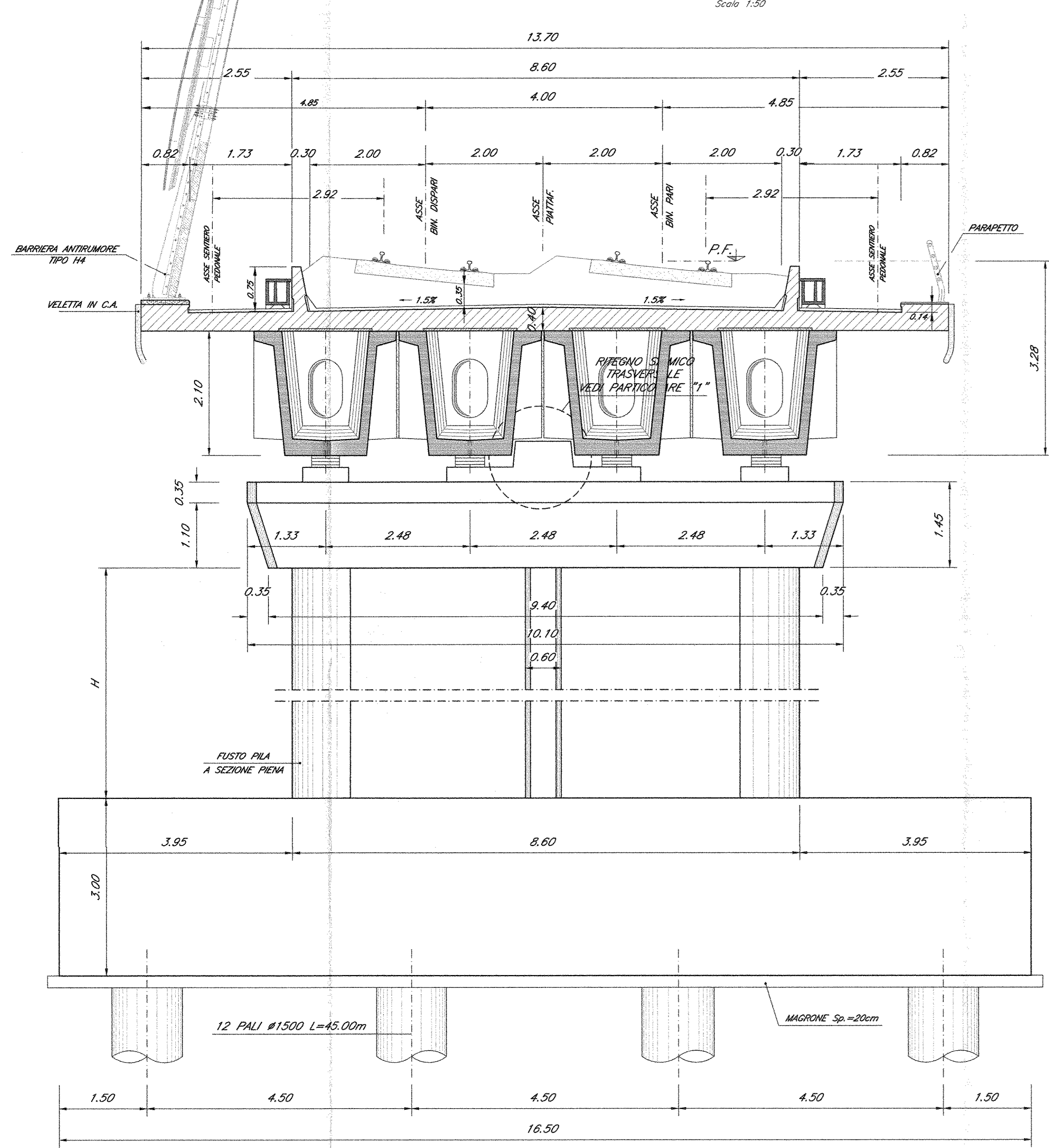
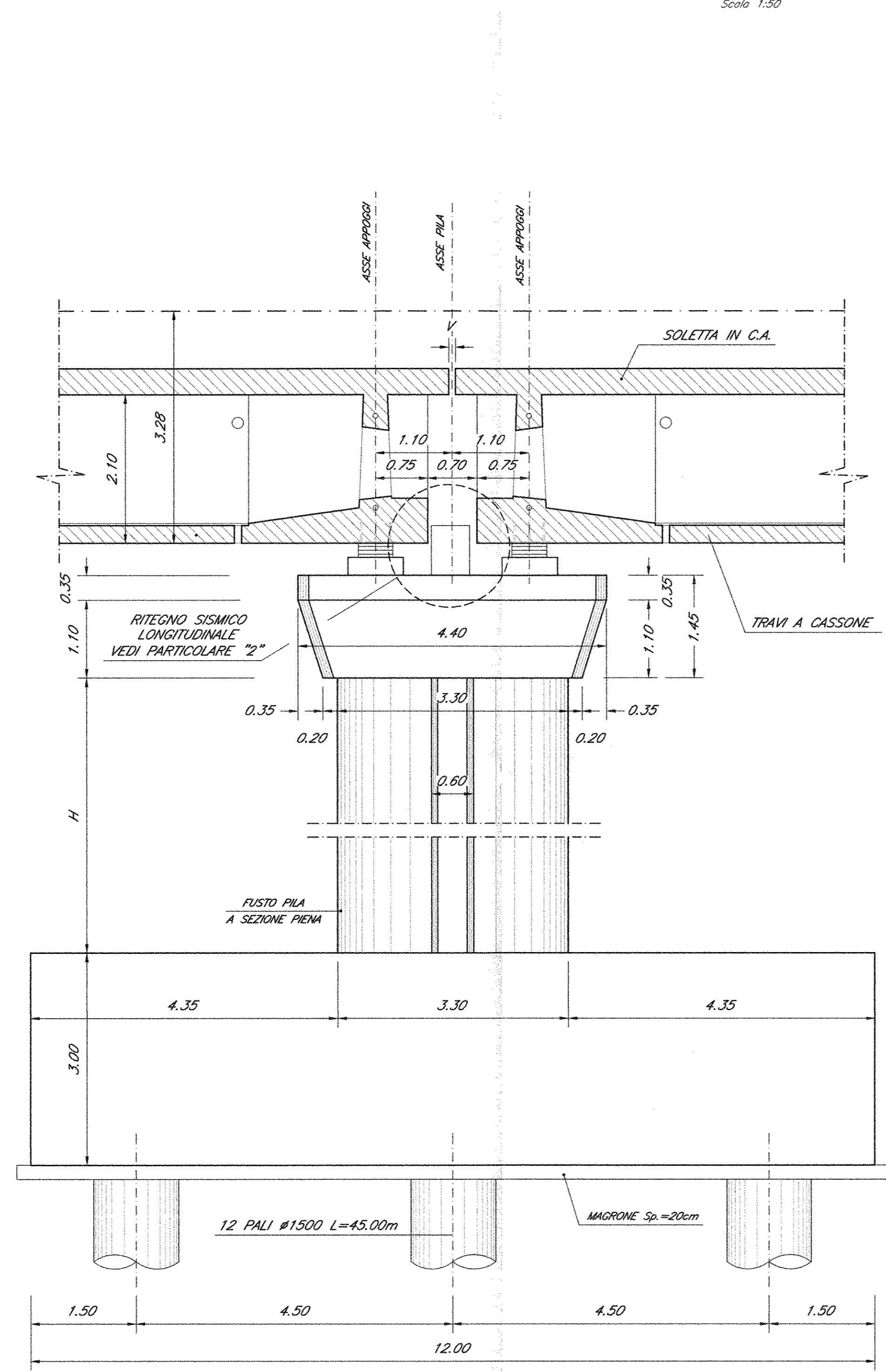


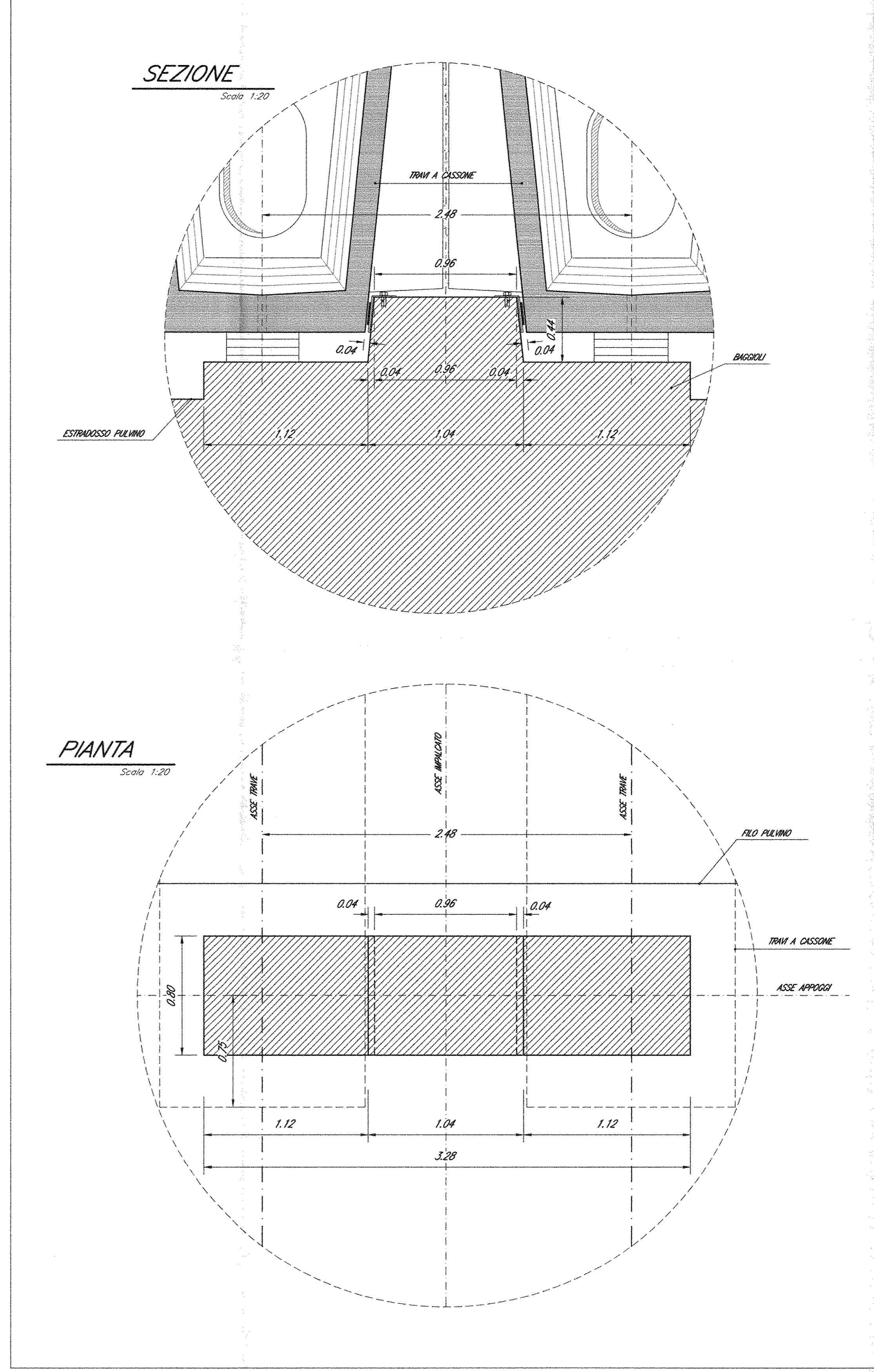
SEZIONE/PROSPETTO TRASVERSALE



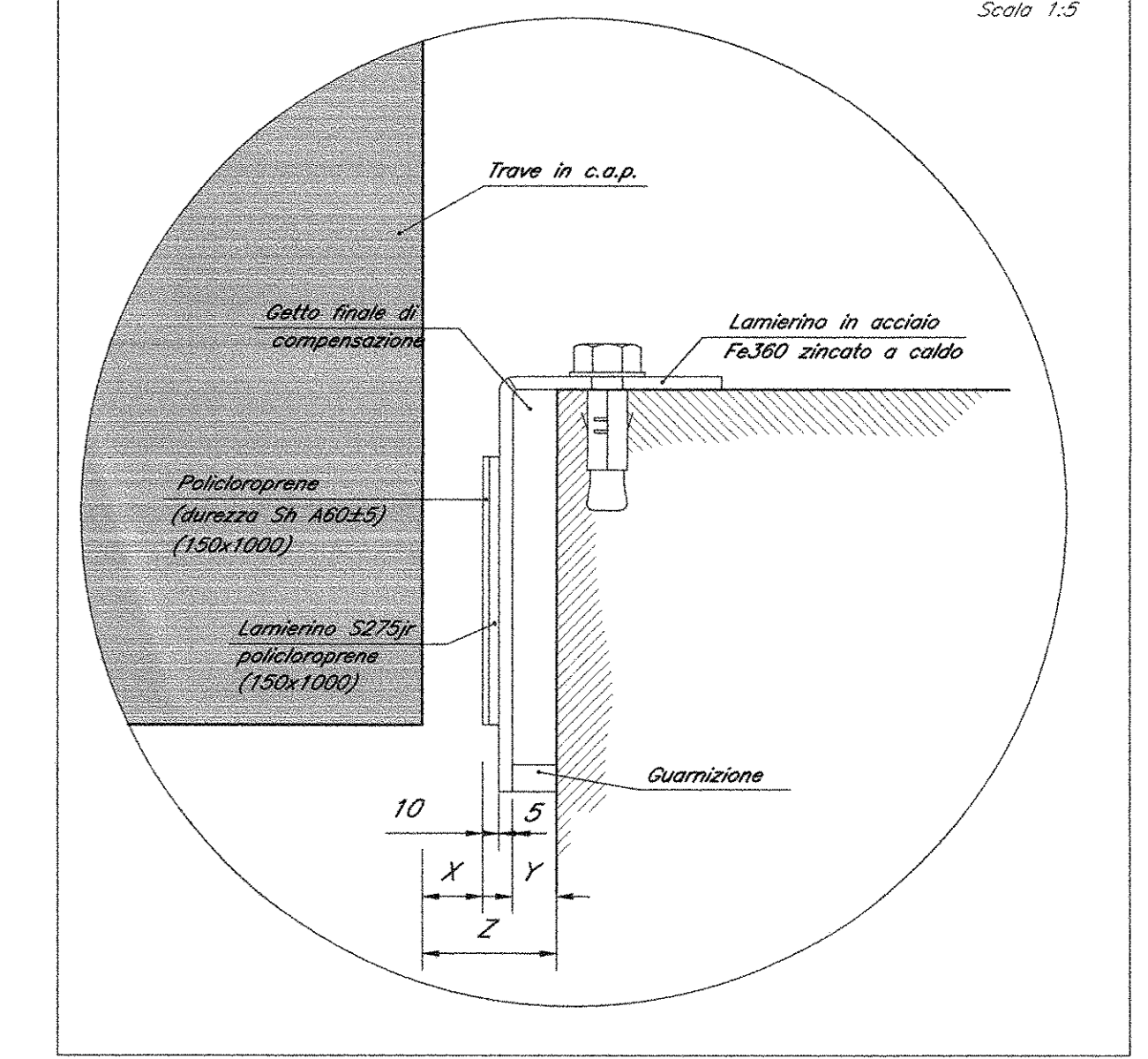
SEZIONE/PROSPETTO LONGITUDINALE



PARTICOLARE "1"



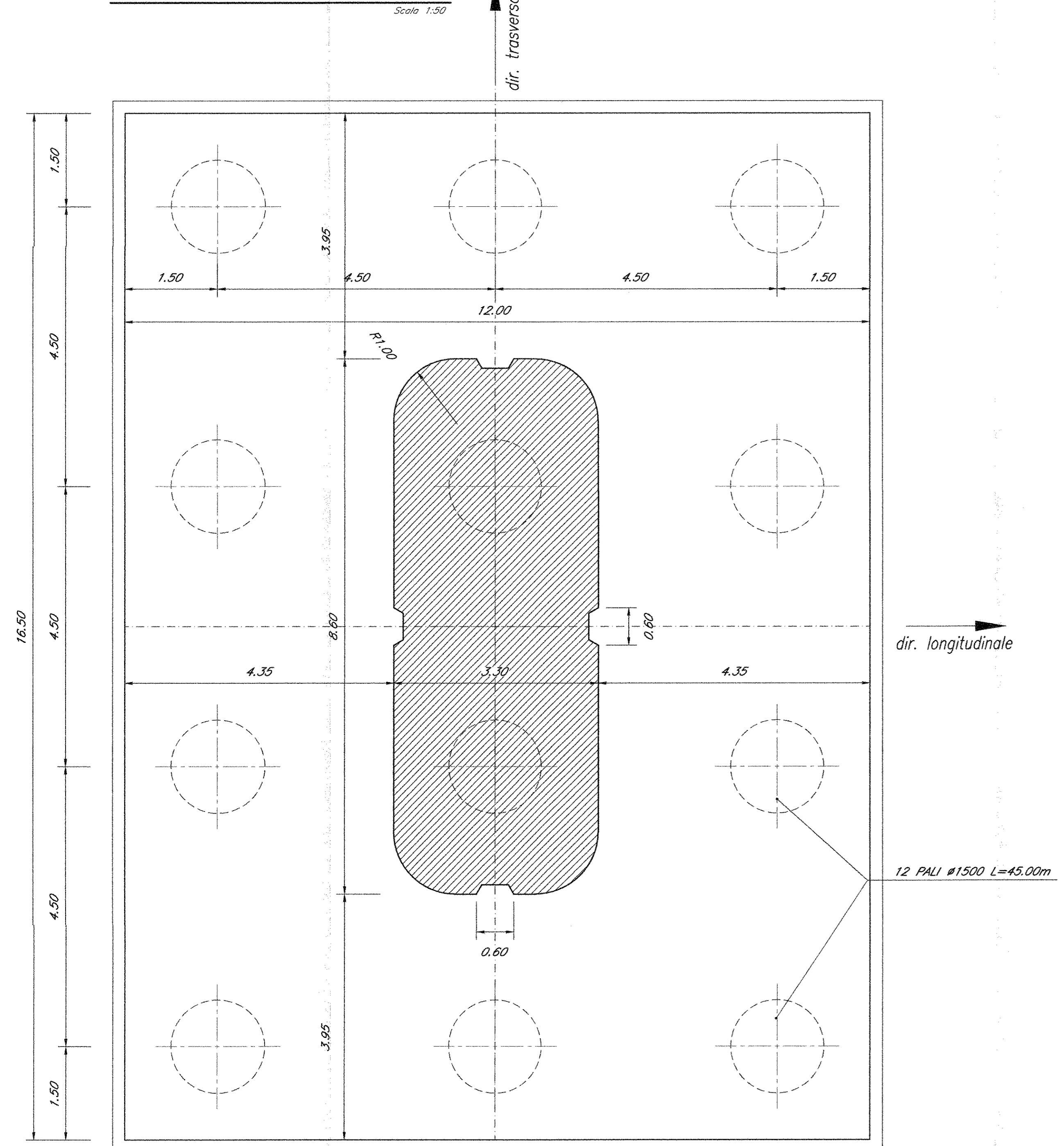
DETTAGLIO BATTUTA RITEGNI SISMICI



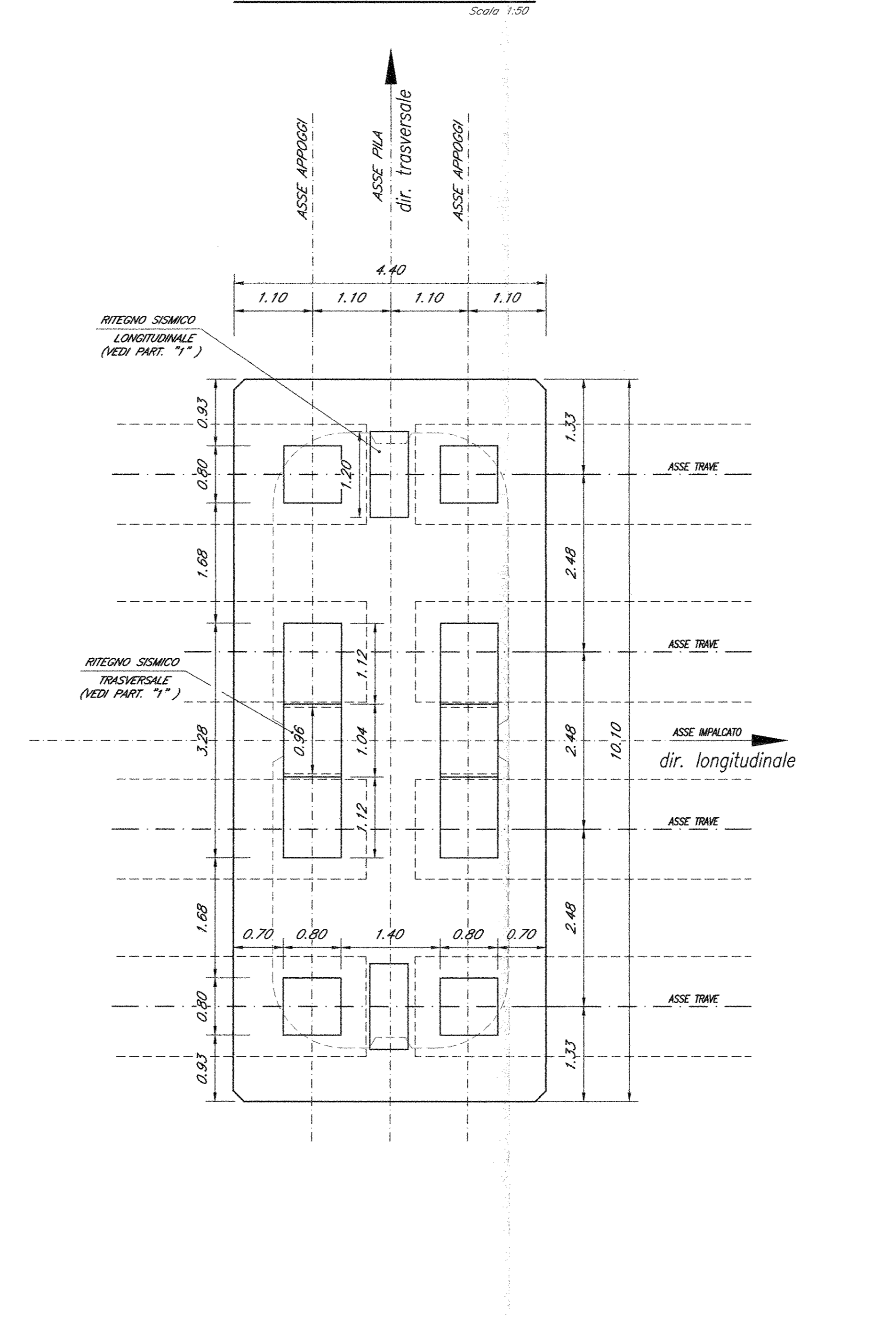
	X (mm)	Y (mm)	Z (mm)
Ritegno trasversale	5	20	40
Ritegno longit. lato appoggio fisso	5	20	40
Ritegno longit. lato appoggio mobile	50	10	75

PILA	H(m)	v (cm)	a (cm)	b (cm)	c (cm)
P36	20,80	8,5	42,5	58,5	7,5
P37	20,70	8,5	42,5	58,5	7,5
P38	20,50	8,5	42,5	58,5	7,5
P39	20,50	8,5	42,5	58,5	7,5
P40	14,60	8,5	42,5	58,5	7,5

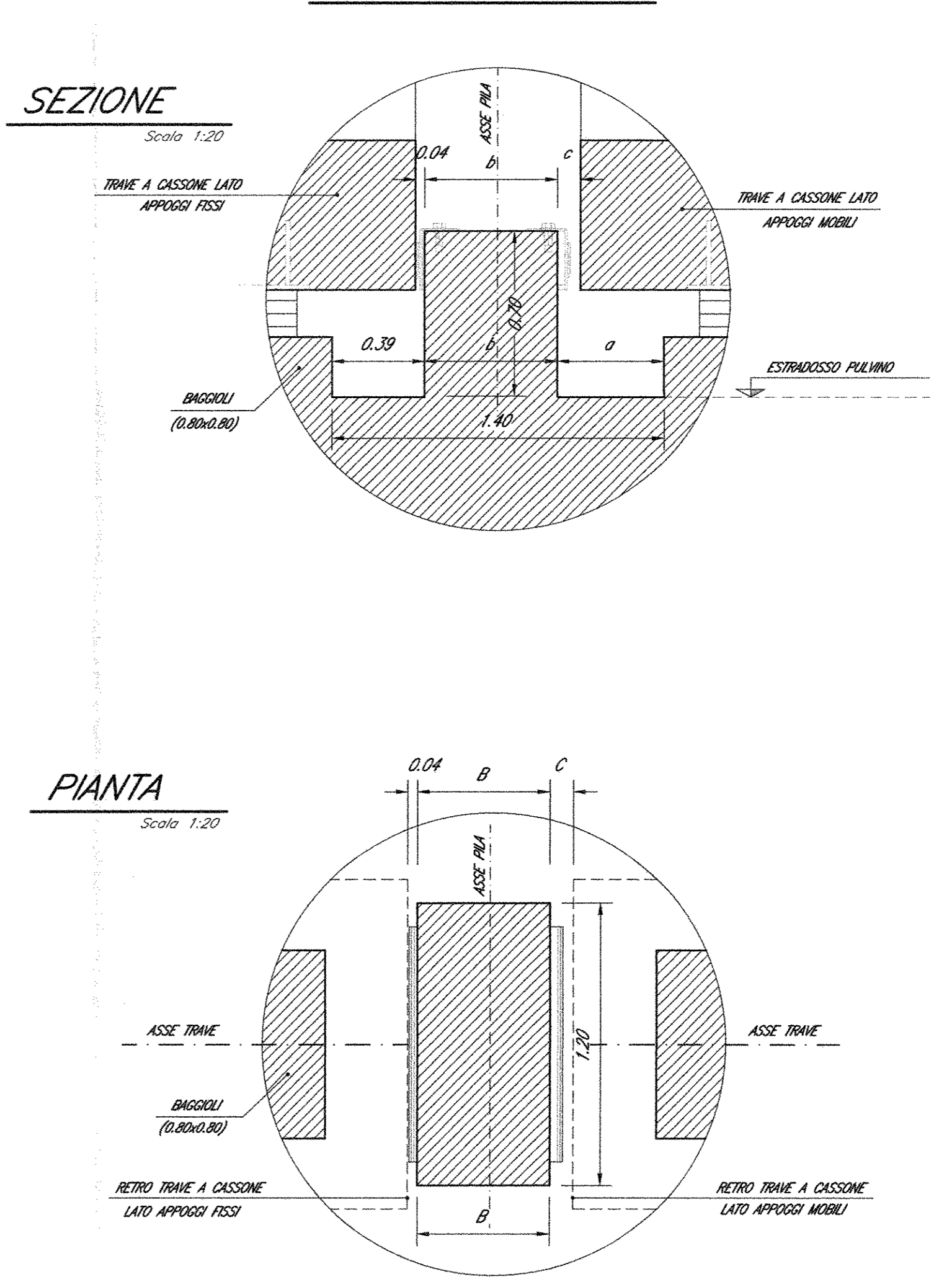
PIANTA ALLO SPICCATO



PIANTA PULVINO



PARTICOLARE "2"



NOTE:  
Per la tabella materiali e note generali fare riferimento al documento "PROF1D09TTOC0000001 - Tabella Materiali e Note generali".

COMMITTENTE:  
**RFI**  
RETE FERROVIARIA ITALIANA  
GRUPPO FERROVIE DELLO STATO ITALIANO  
**DIREZIONE INVESTIMENTI**  
**PROGRAMMA NODO DI NAPOLI**

PROGETTAZIONE:  
**ITALFERR**  
GRUPPO FERROVIE DELLO STATO ITALIANO

**DIREZIONE TECNICA**  
**U.O. STRUTTURE**

**PROGETTO DEFINITIVO**

**ITINERARIO NAPOLI-BARI**  
**RADDOPPIO TRATTA CANCELLO-BENEVENTO**  
**E VARIANTI ALLA LINEA ROMA-NAPOLI VIA CASSINO NEL COMUNE DI MADDALONI**

**PONTI E VIADOTTI**  
VIADOTTO dal km 10+318,722 al km 11+729,722: Viadotto S. Michele  
Carpenteria pile da P36 a P40

SCALA: varie

COMMESSA LOTTO FASE ENTE TIPO DOC. OPERA/DISCIPLINA Progr. REV.

IFOF	01	D	09	BZ	VI0600	008	A
------	----	---	----	----	--------	-----	---

Rivis.	Descrizione	Redatto	Data	Verificato	Data	Approvato	Data	Autografo	Data
A	Emissione Definitiva	A. Tosari	Lug 2015	T. Albertini	Lug 2015	F. Cerone	Lug 2015	A. Vitucci	Lug 2015