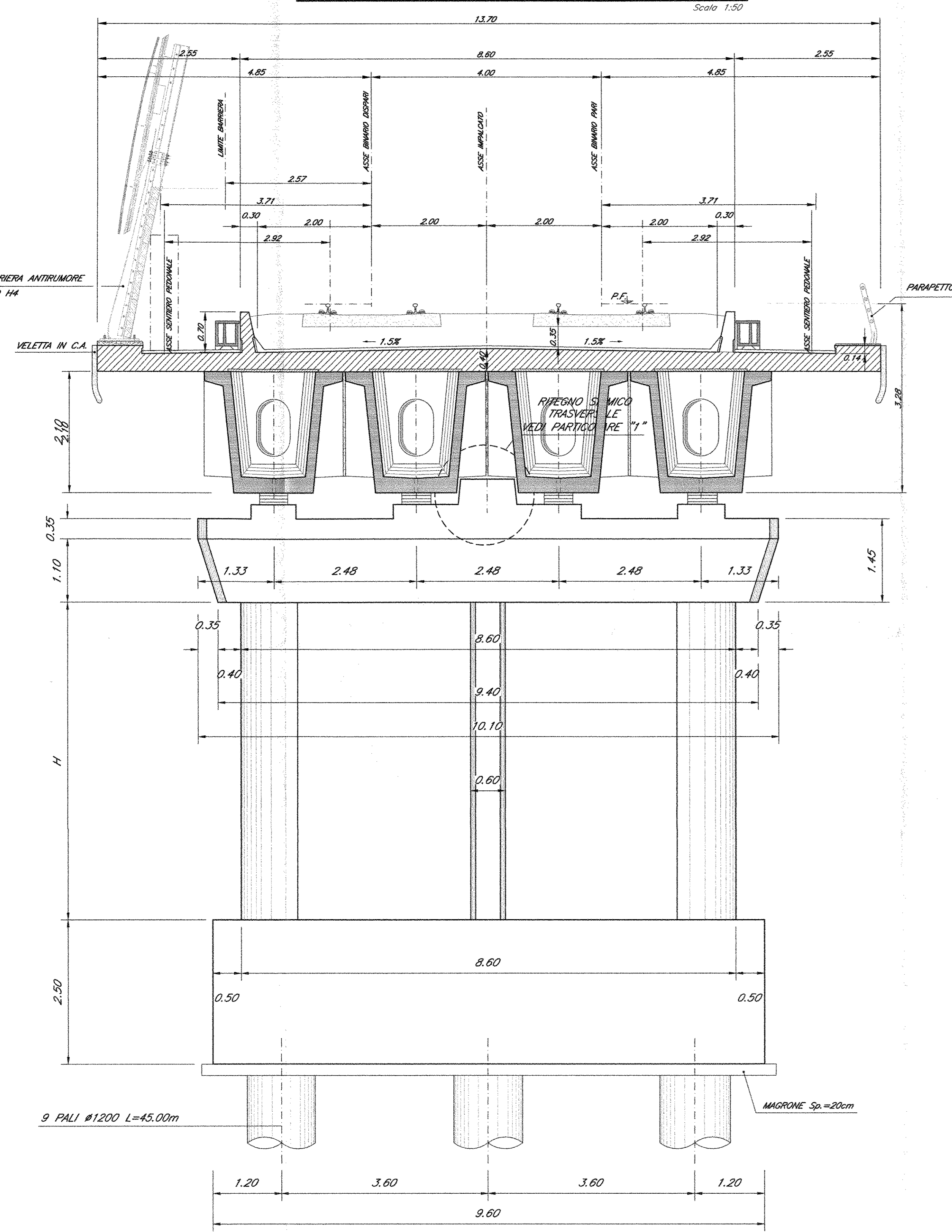
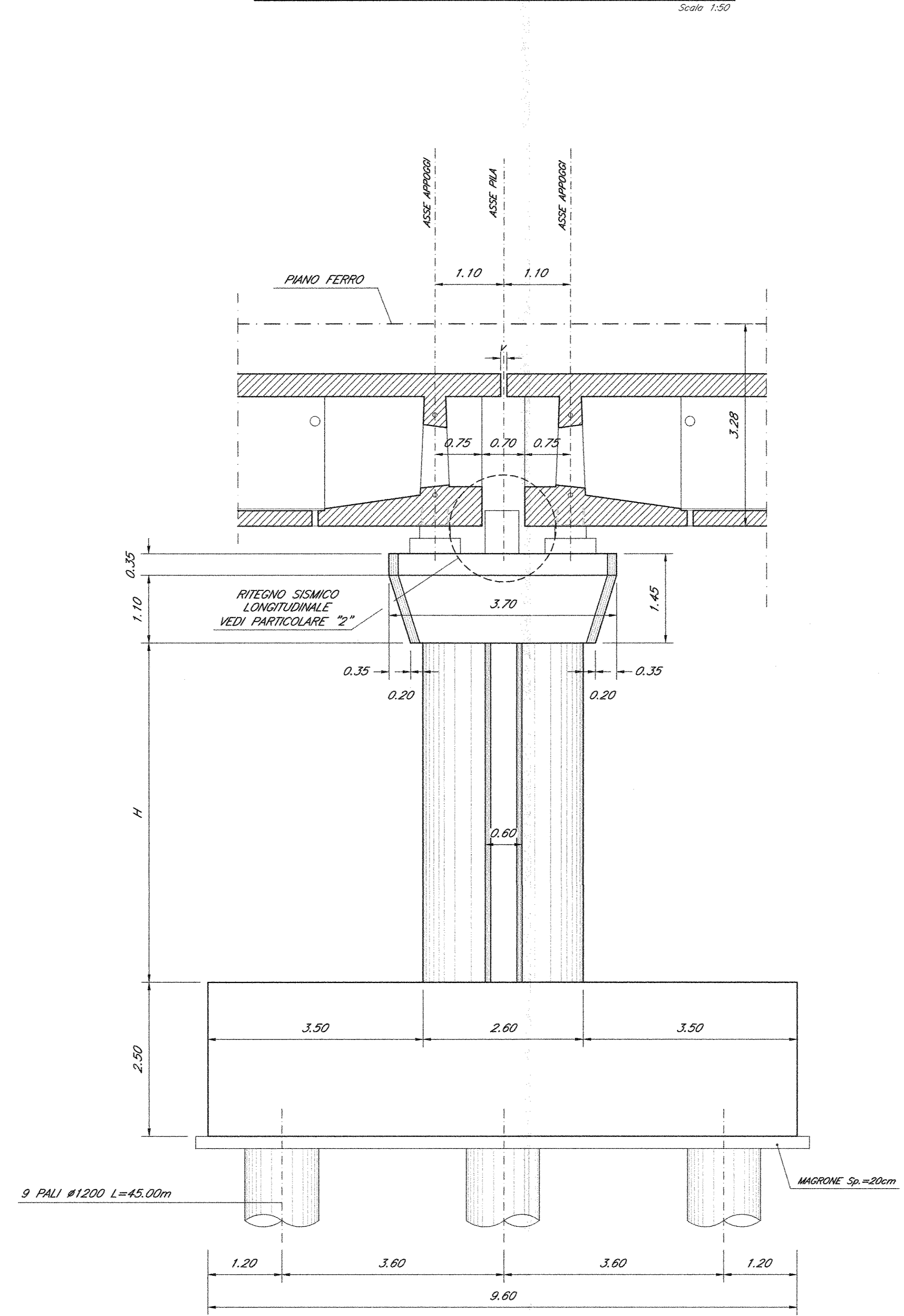


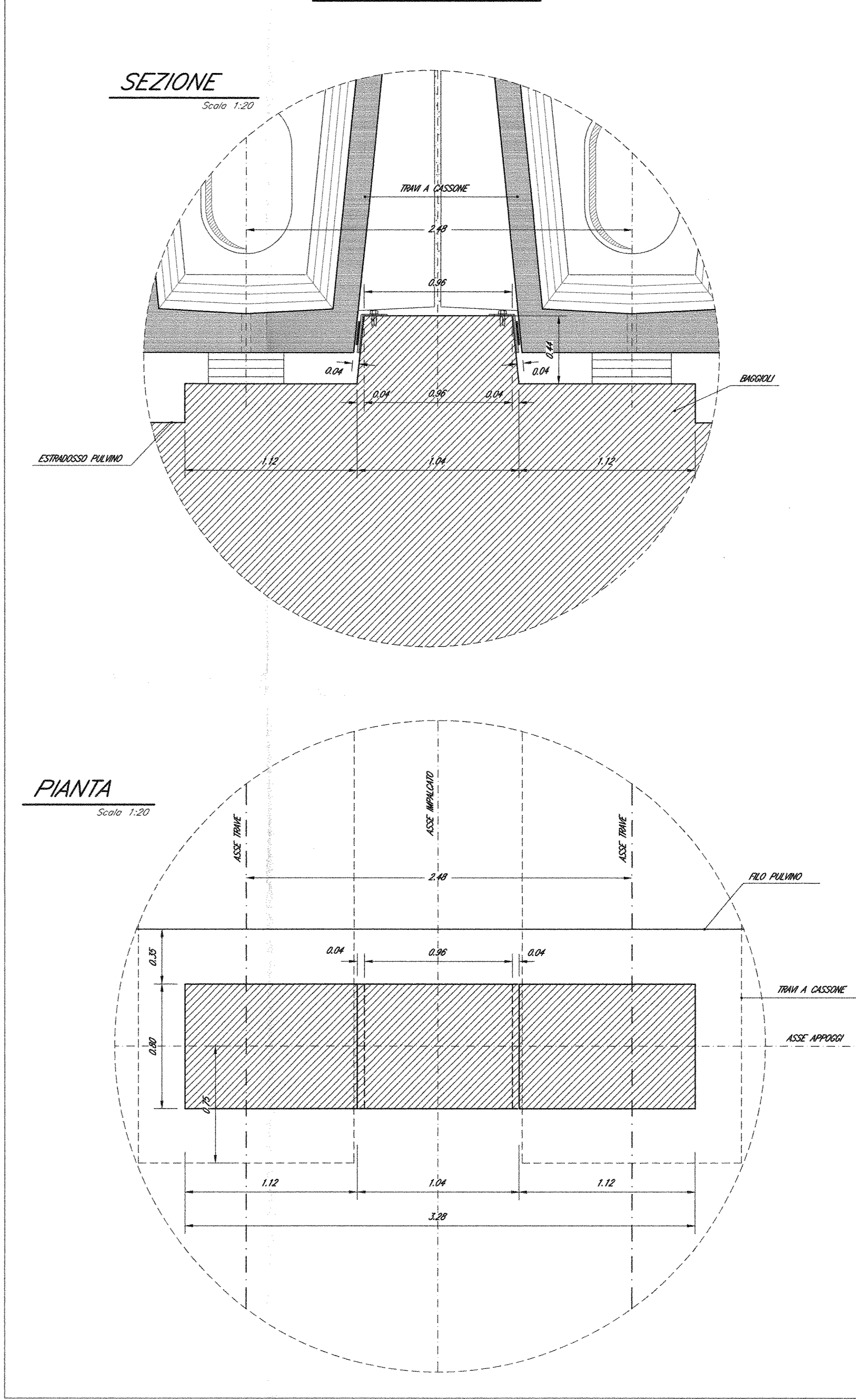
SEZIONE/PROSPETTO TRASVERSALE



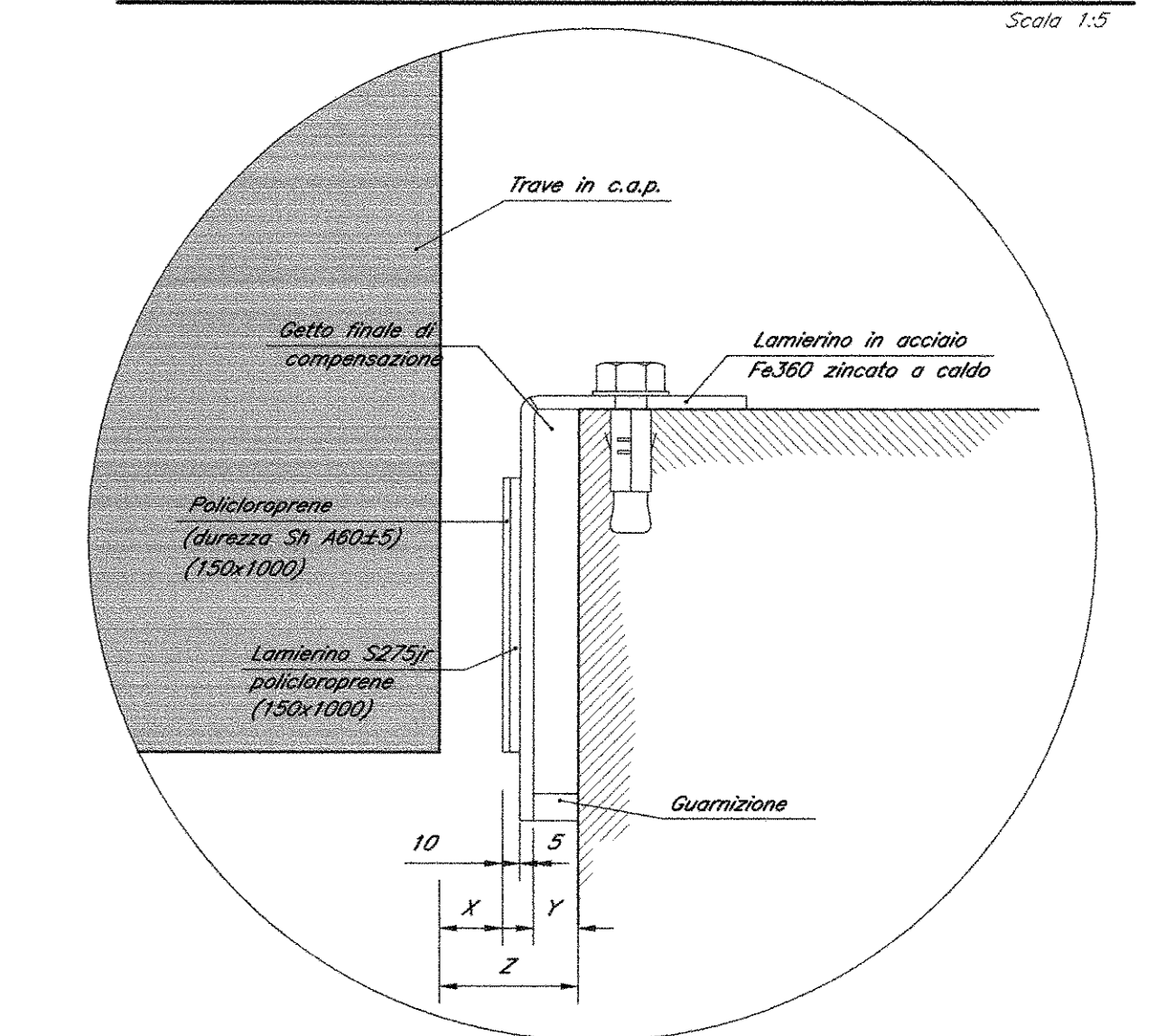
SEZIONE/PROSPETTO LONGITUDINALE



PARTICOLARE "1"



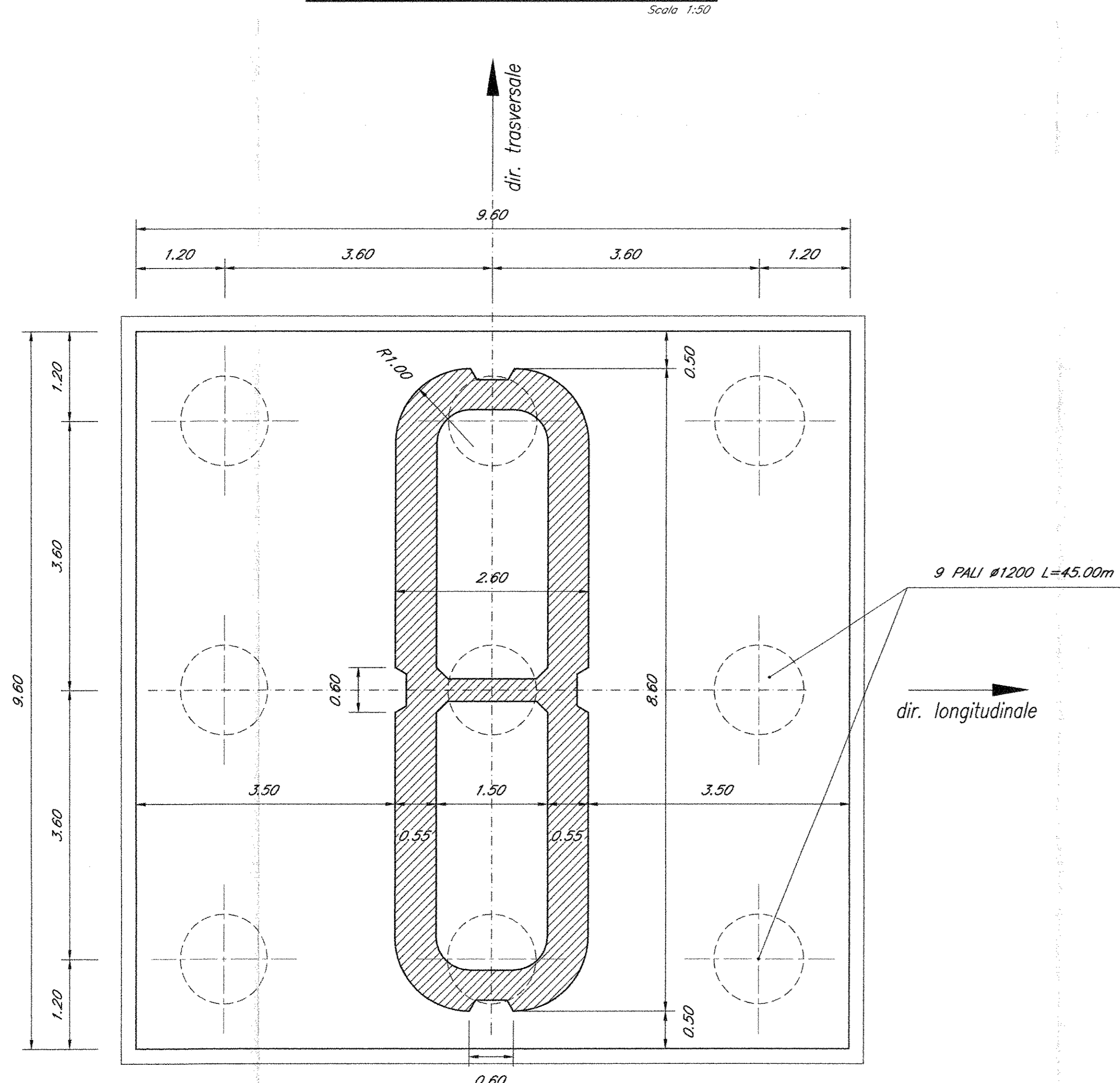
DETTAGLIO BATTUTA RITEGNI SISMICI



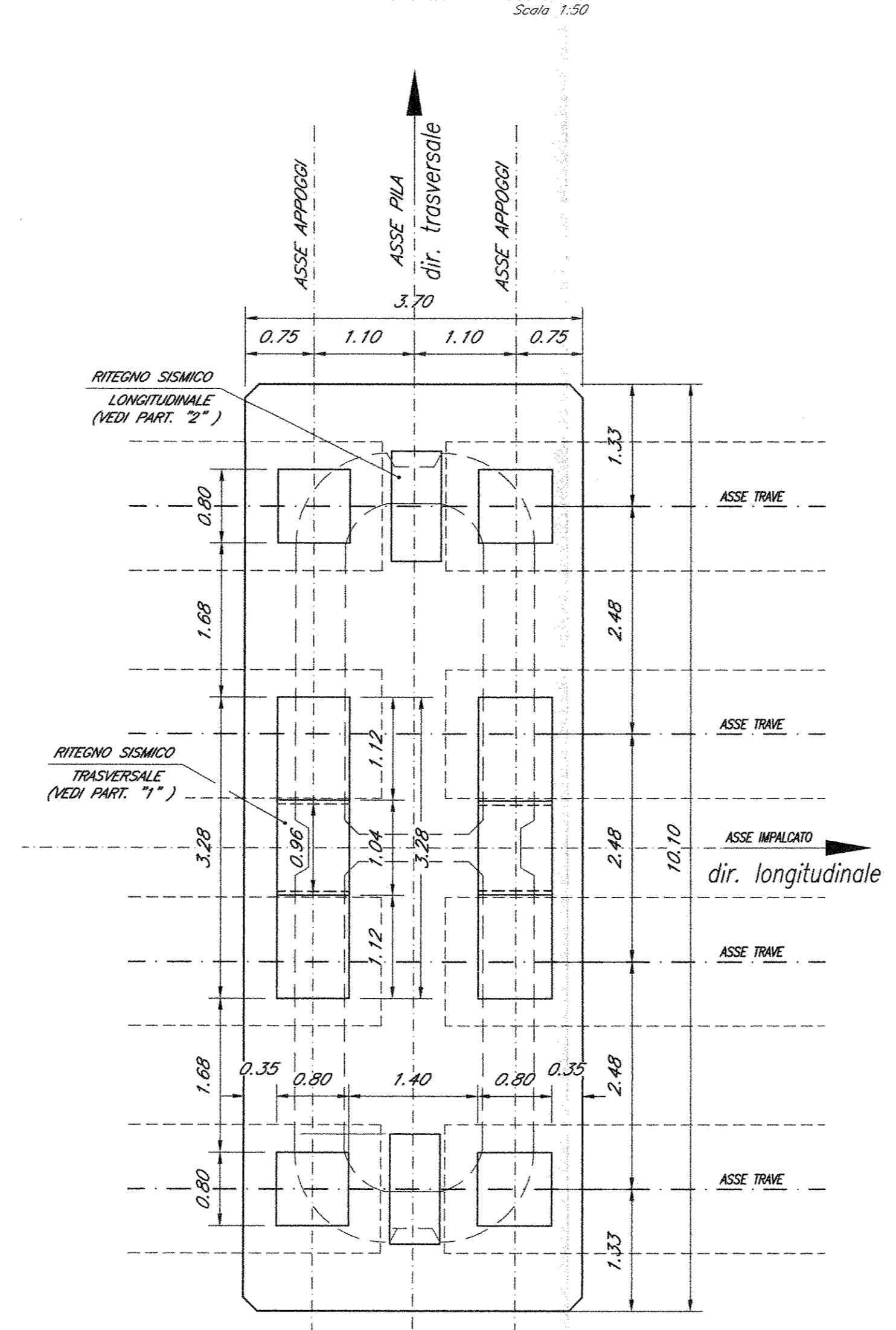
	X (mm)	Y (mm)	Z (mm)
Ritegno trasversale	5	20	40
Ritegno longit. lato appoggio fisso	5	20	40
Ritegno longit. lato appoggio mobile	50	10	75

PILA	H(m)	v (cm)	a (cm)	b (cm)	c (cm)
P53	4.00	8.5	42.5	58.5	7.5
P54	4.00	8.5	42.5	58.5	7.5

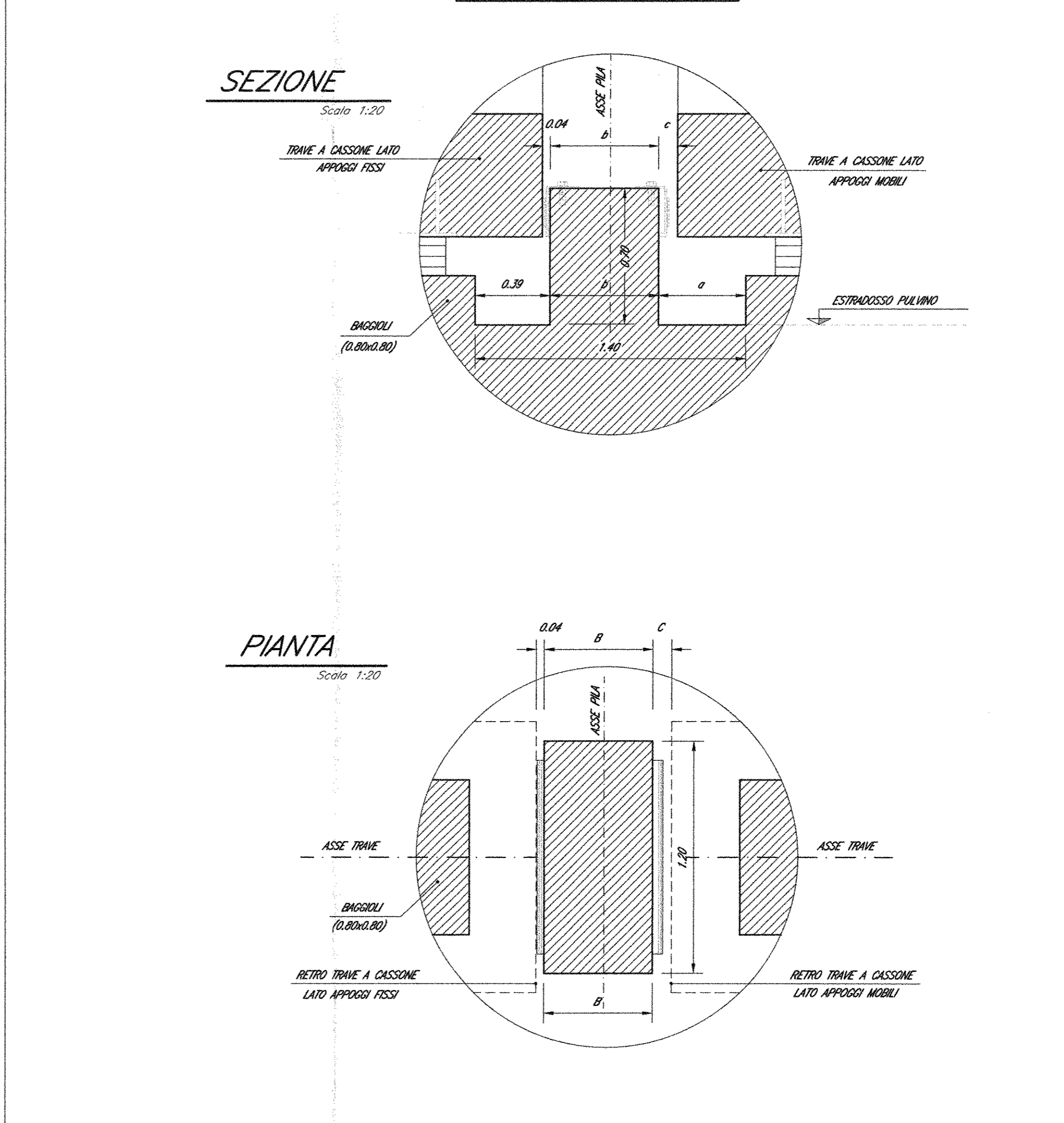
PIANTA ALLO SPICCATO



PIANTA PULVINO



PARTICOLARE "2"



NOTE:
Per la tabella materiali e note generali fare riferimento al documento "IFOF10091TDC0000001 - Tabella Materiali e Note generali".

COMMITTENTE:

RETE FERROVIARIA ITALIANA
GRUPPO FERROVIE DELLO STATO ITALIANE

DIREZIONE INVESTIMENTI
PROGRAMMA NODO DI NAPOLI

PROGETTAZIONE:

GRUPPO FERROVIE DELLO STATO ITALIANE

DIREZIONE TECNICA
U.O. STRUTTURE

PROGETTO DEFINITIVO

ITINERARIO NAPOLI-BARI
RADDOPPIO TRATTA CANCELLO-BENEVENTO
E VARIANTE ALLA LINEA ROMA-NAPOLI VIA CASSINO NEL COMUNE DI MADDALONI

PONTI E VIADOTTI
VIADOTTO dal km 10+318,722 al km 11+729,722: Viadotto S. Michele
Carpenteria pile P53 e P54

SCALA: varie

Rev.	Descrizione	Redatto	Data	Verificato	Data	Approvato	Data	Autorizzato	Data
A	Emissione Definitiva	A. Tosari	Lug 2015	T. Abbruti	Lug 2015	F. Carrone	Lug 2015	A. Vitellio	Lug 2015

File: IFOF 01 01 09 02 V10600 014 A n. Edib.: 322