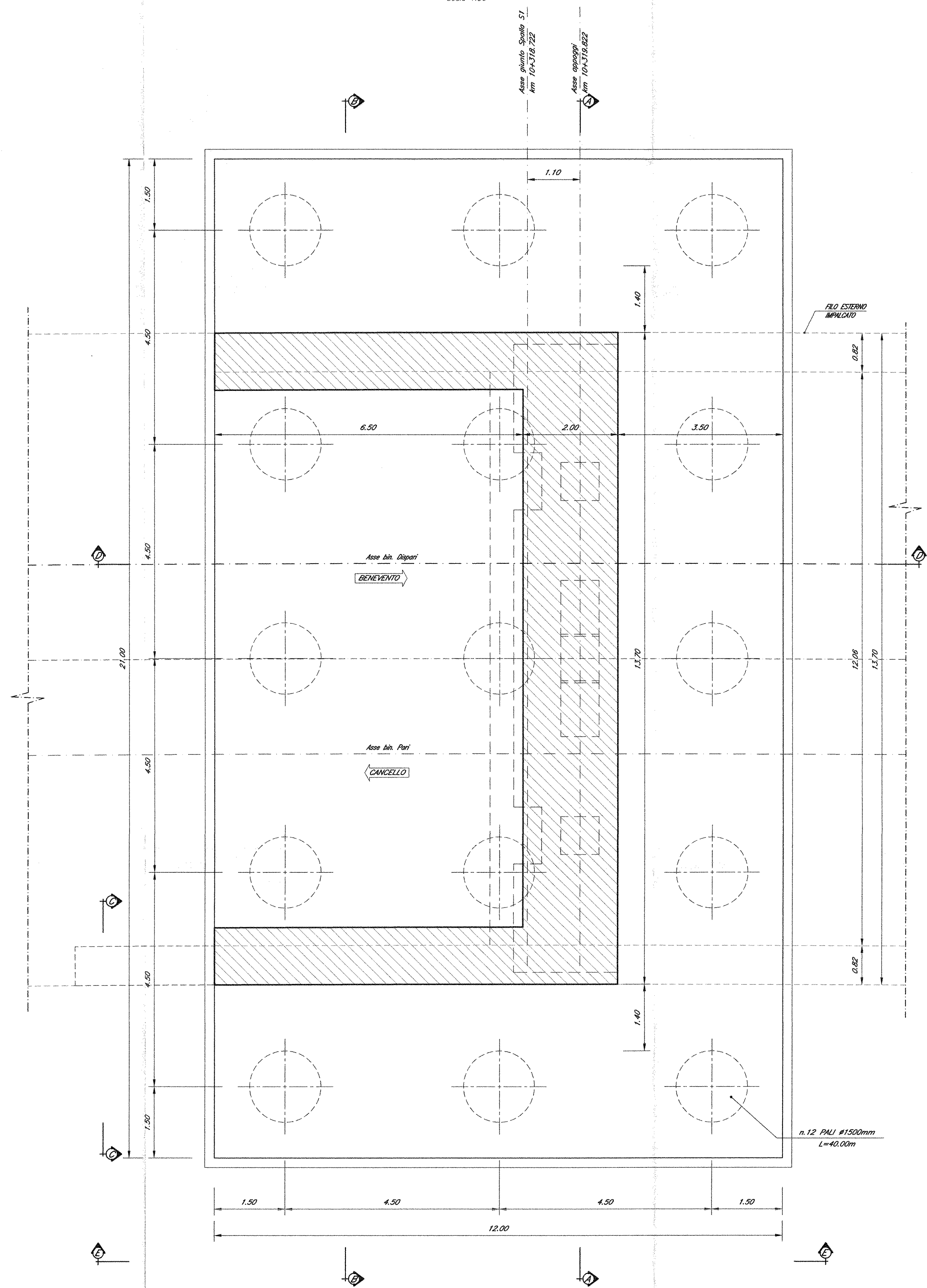


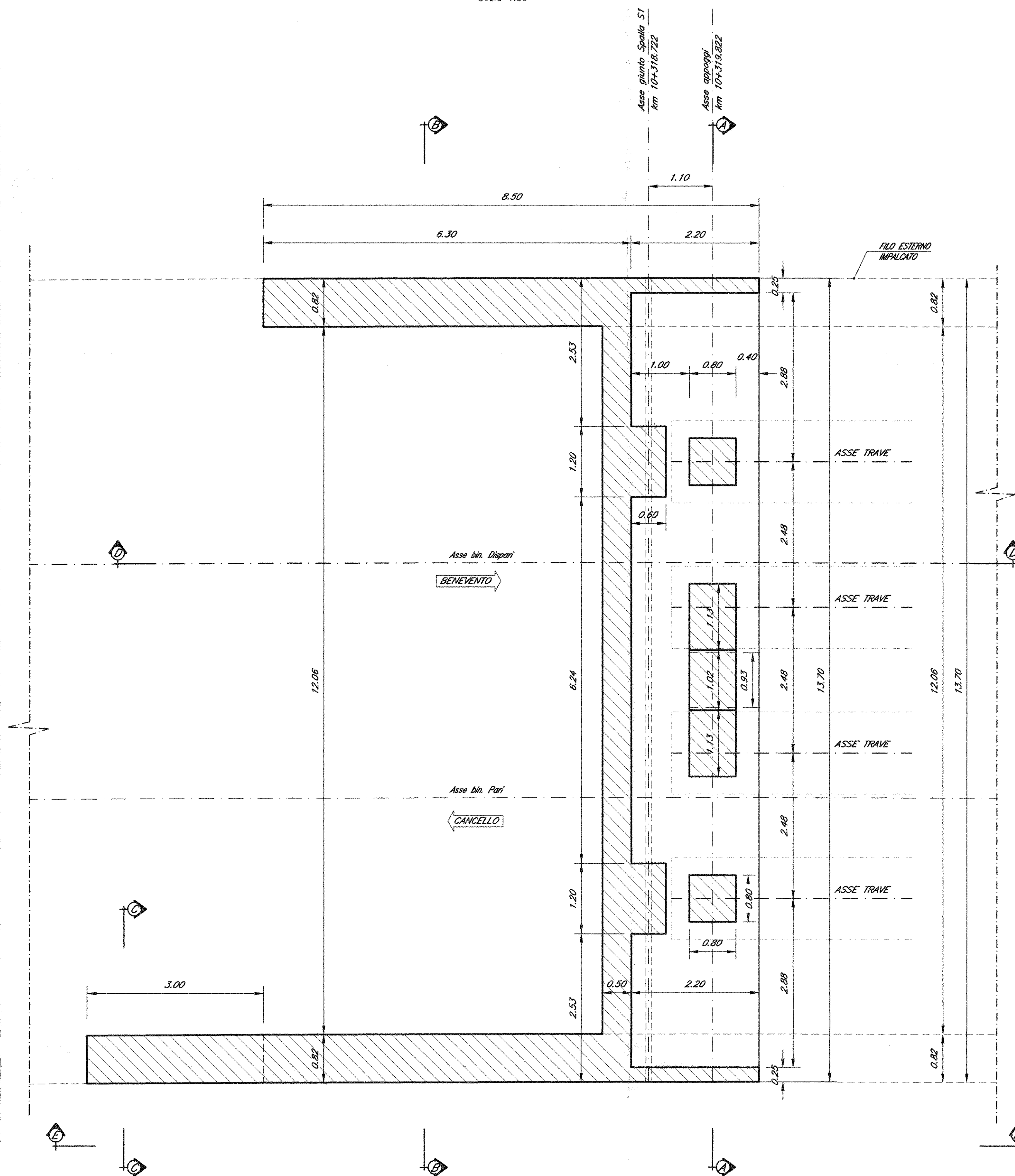
PIANTA ALLO SPICCATO

Scala 1:50



PIANTA APOGGI

Scala 1:50



NOTE:
 1) Per la tabella materiali e note generali fare riferimento al documento "IFOF1009ITOC0000001 - Tabella Materiali e Note generali".
 2) Trattamento "a matrice" dei muri frontali e laterali delle spalle del viadotto.

COMMITTENTE:

**DIREZIONE INVESTIMENTI
PROGRAMMA NODO DI NAPOLI**

PROGETTAZIONE:

**DIREZIONE TECNICA
U.O. STRUTTURE**

PROGETTO DEFINITIVO
ITINERARIO NAPOLI-BARI
RADDOPPIO TRATTA CANCELLO-BENEVENTO
1° LOTTO FUNZIONALE CANCELLO-FRASSO TELESINO E VARIANTE ALLA LINEA ROMA-NAPOLI VIA CASSINO NEL COMUNE DI MADDALONI

PONTI E VIADOTTI
 VIADOTTO dal km 10+318,722 al km 11+729,722: Viadotto S. Michele
 Carpenteria spalla S1 - Tav. 2 di 2

SCALA: 1:50

Rev.	Descrizione	Redatto	Data	Verificato	Data	Approvato	Data	AutORIZZATO	Data
A	Emissione Definitiva	A. Tosani	Lug 2015	T. Albanesi	Lug 2015	F. Carone	Lug 2015	A. Vignoli	Lug 2015