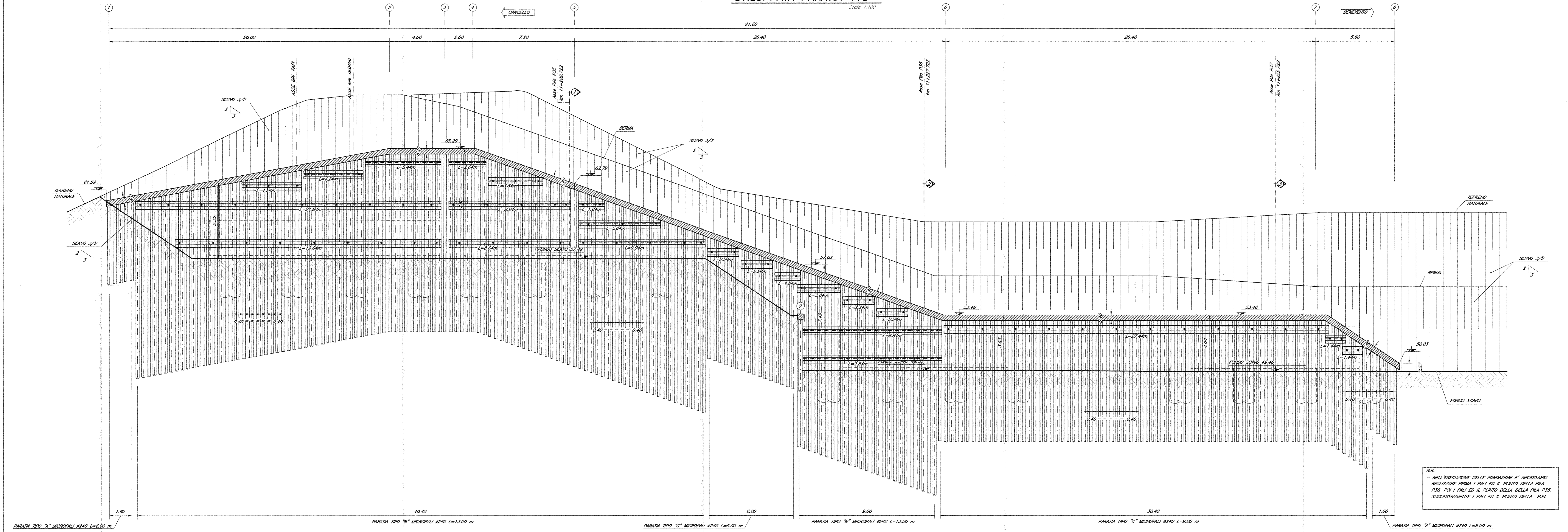


**SVILUPPATA PARATIA 1÷8**  
Scala 1:100



N.B.:  
- NELL'ESECUZIONE DELLE FONDAZIONI E' NECESSARIO  
REALIZZARE PRIMA I PALI ED IL PUNTO DELLA PIA  
P35, P37 I PALI ED IL PUNTO DELLA PIA P35  
SUCCESSIVAMENTE I PALI ED IL PUNTO DELLA P34.

**SVILUPPATA PARATIA 9÷12**  
Scala 1:100

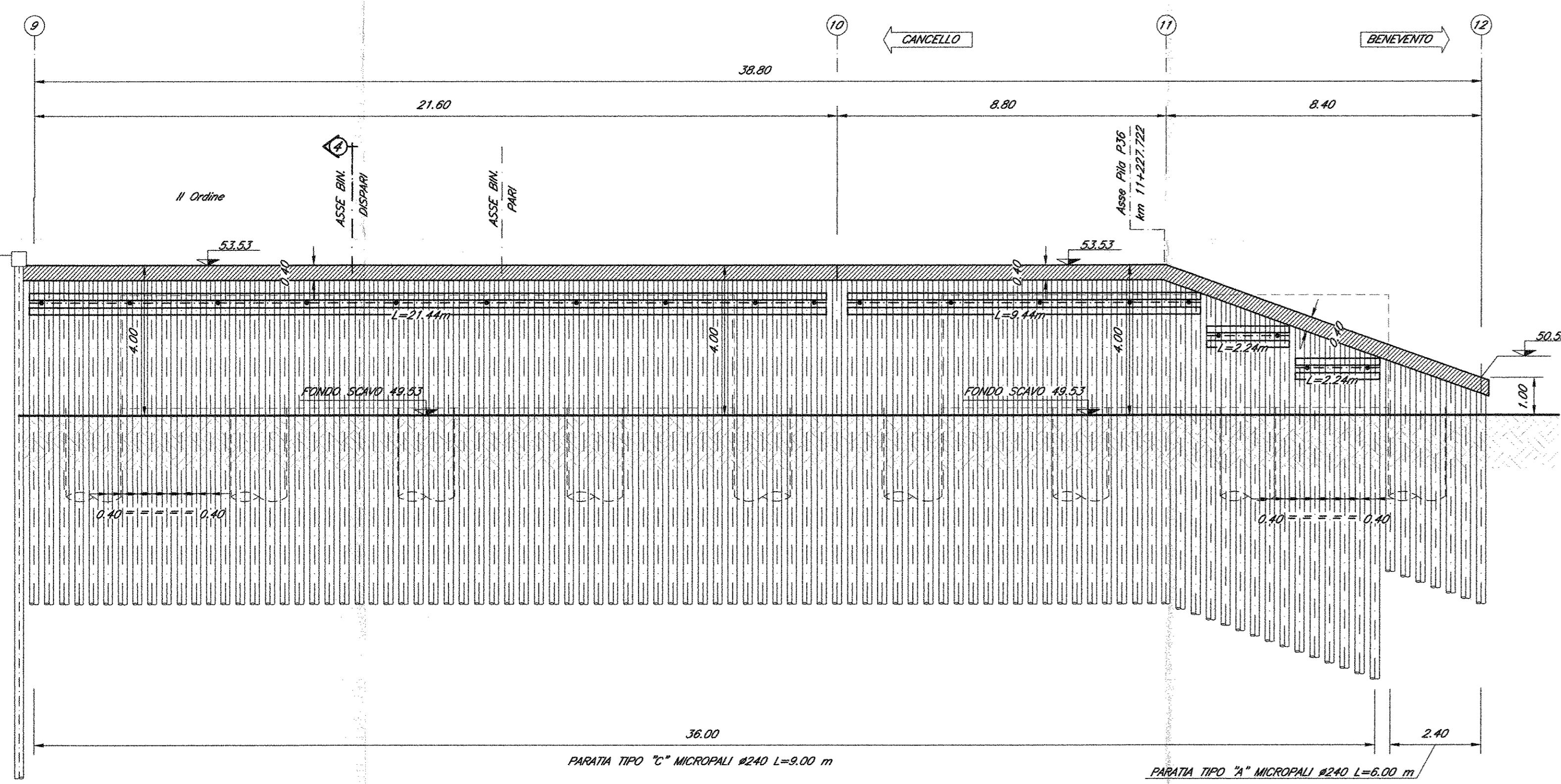


TABELLA TRAVI PIANTINA TIPO "B" - SVILUPPATA PARATIA 1-8

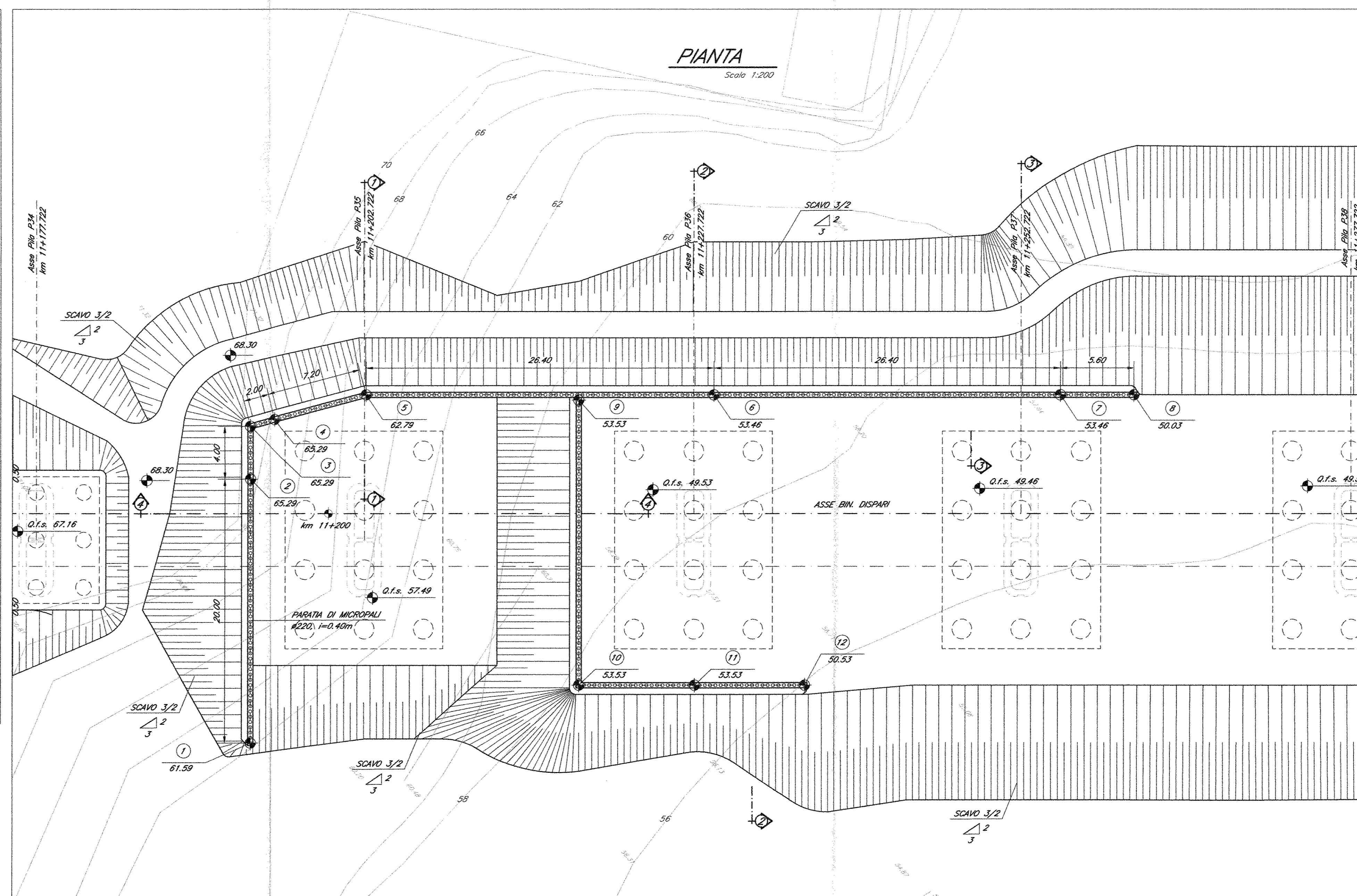
N° ORDINE	N° TRAVE	L1 (m)	L2 (m)	L3 (m)	N1 (m)	N2 (m)	N3 (m)	α (°)	β (°)	TRAVI DI RIPARTIZIONE (m)	INVERSASSA (m)	Q10 (m)	Q10 (m)
1	4	8.00	8.00	18.00	380.0	381.36	459.63	15	0	2NE100	2.40	1.00	
2	4	7.00	10.00	17.00	380.0	457.44	548.83	15	0	2NE100	2.40	4.00	
3	4	5.00	10.00	13.00	380.0	430	504.00	15	0	2NE100	2.40	6.70	

TABELLA TRAVI PIANTINA TIPO "C" - SVILUPPATA PARATIA 1-8

N° ORDINE	N° TRAVE	L1 (m)	L2 (m)	L3 (m)	N1 (m)	N2 (m)	N3 (m)	α (°)	β (°)	TRAVI DI RIPARTIZIONE (m)	INVERSASSA (m)	Q10 (m)	Q10 (m)
1	4	13.00	5.00	18.00	380.0	379.73	453.88	15	0	2NE100	2.40	1.00	

TABELLA TRAVI PIANTINA TIPO "C" - SVILUPPATA PARATIA 9-12

N° ORDINE	N° TRAVE	L1 (m)	L2 (m)	L3 (m)	N1 (m)	N2 (m)	N3 (m)	α (°)	β (°)	TRAVI DI RIPARTIZIONE (m)	INVERSASSA (m)	Q10 (m)	Q10 (m)
1	4	13.00	5.00	18.00	380.0	379.73	453.88	15	0	2NE100	2.40	1.00	



LEGENDA  
L1 = lunghezza libera  
L2 = lunghezza bulbo di ancoraggio  
L3 = lunghezza totale  
N1 = lato di collaudo  
N2 = prefessione iniziale  
N3 = lato max fronte  
α = inclinazione rispetto alla normale entrante nel piano contenente la pila  
β = inclinazione rispetto al piano orizzontale

NOTE:  
Per la tabella materiali e note generali fare riferimento al documento "TRF01D091T0C0000001 - Tabella Materiali e Note generali".

COMMITTENTE:  
**RFI**  
RETE FERROVIARIA ITALIANA  
GRUPPO FERROVIE DELLO STATO ITALIANE  
**DIREZIONE INVESTIMENTI**  
**PROGRAMMA NODO DI NAPOLI**

PROGETTAZIONE:  
**ITALFERR**  
GRUPPO FERROVIE DELLO STATO ITALIANE

**DIREZIONE TECNICA**  
**U.O. STRUTTURE**

**PROGETTO DEFINITIVO**  
**ITINERARIO NAPOLI-BARI**  
**RADDOPPIO TRATTA CANCELLO-FRASSO TELESINO E VARIANTE ALLA**  
**LINIA ROMA-NAPOLI VIA CASSINO NEL COMUNE DI MADDALONI**

**PONTI E VIADOTTI**  
VIADOTTO dal km 10+318,722 al km 11+729,722: Viadotto S. Michele  
Opere provvisoriale pile da P35 a P37 - Tav. 1 di 2

SCALA:  
varie

COMMESSA LOTTO FASE ENTE TIPO DOC. OPERA/DISCIPLINA PROGR. REV.

I F 0 F 01 D 09 P Z V I 0603 002 A

Revis.	Descrizione	Redatto	Data	Verificato	Data	Approvato	Data	AutORIZZATO	Data
A	Emissione Definitiva	A. Tosani	Lug 2015	T. Abeni	Lug 2015	F. Cerone	Lug 2015	A. Velluto	Lug 2015