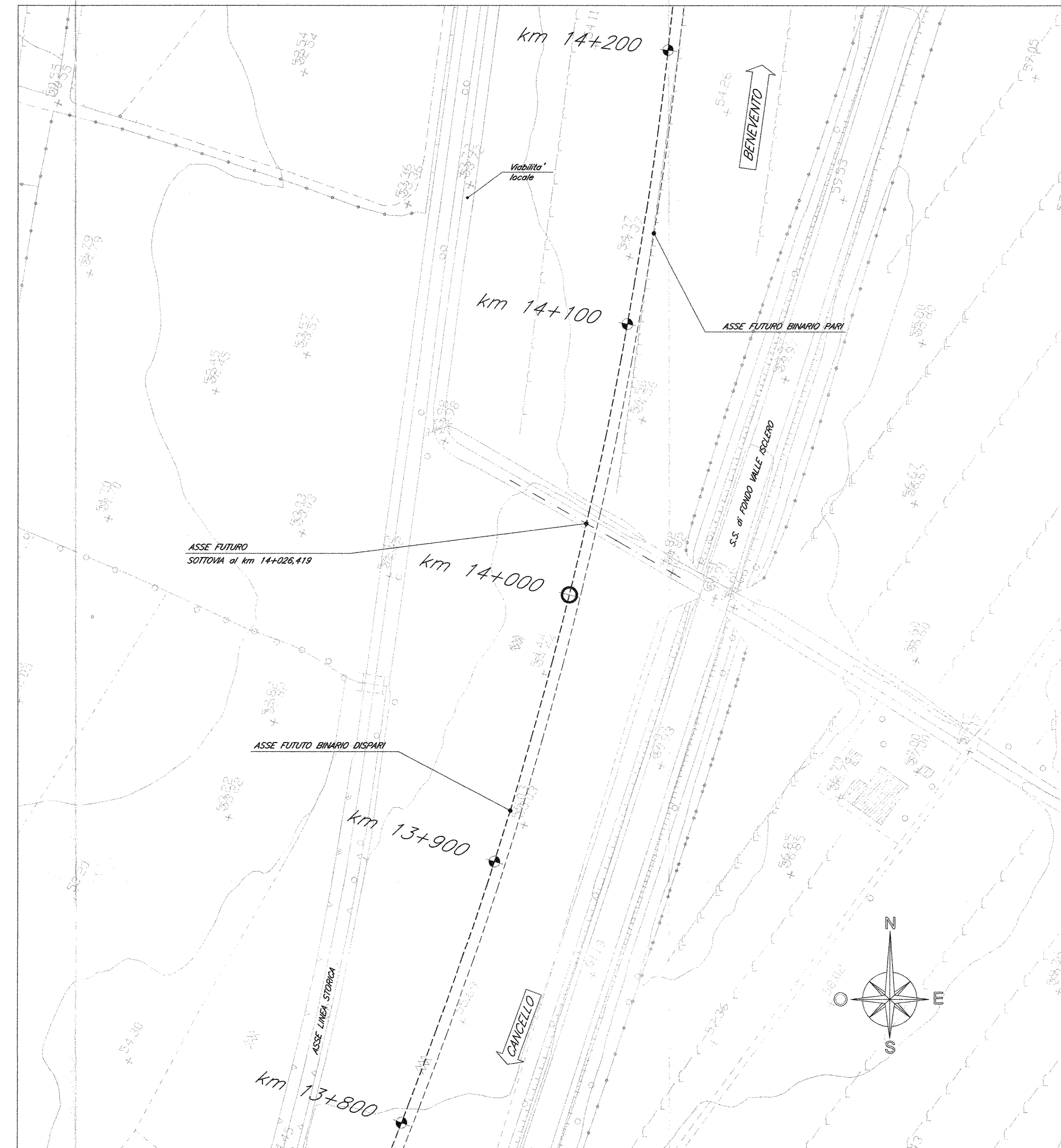


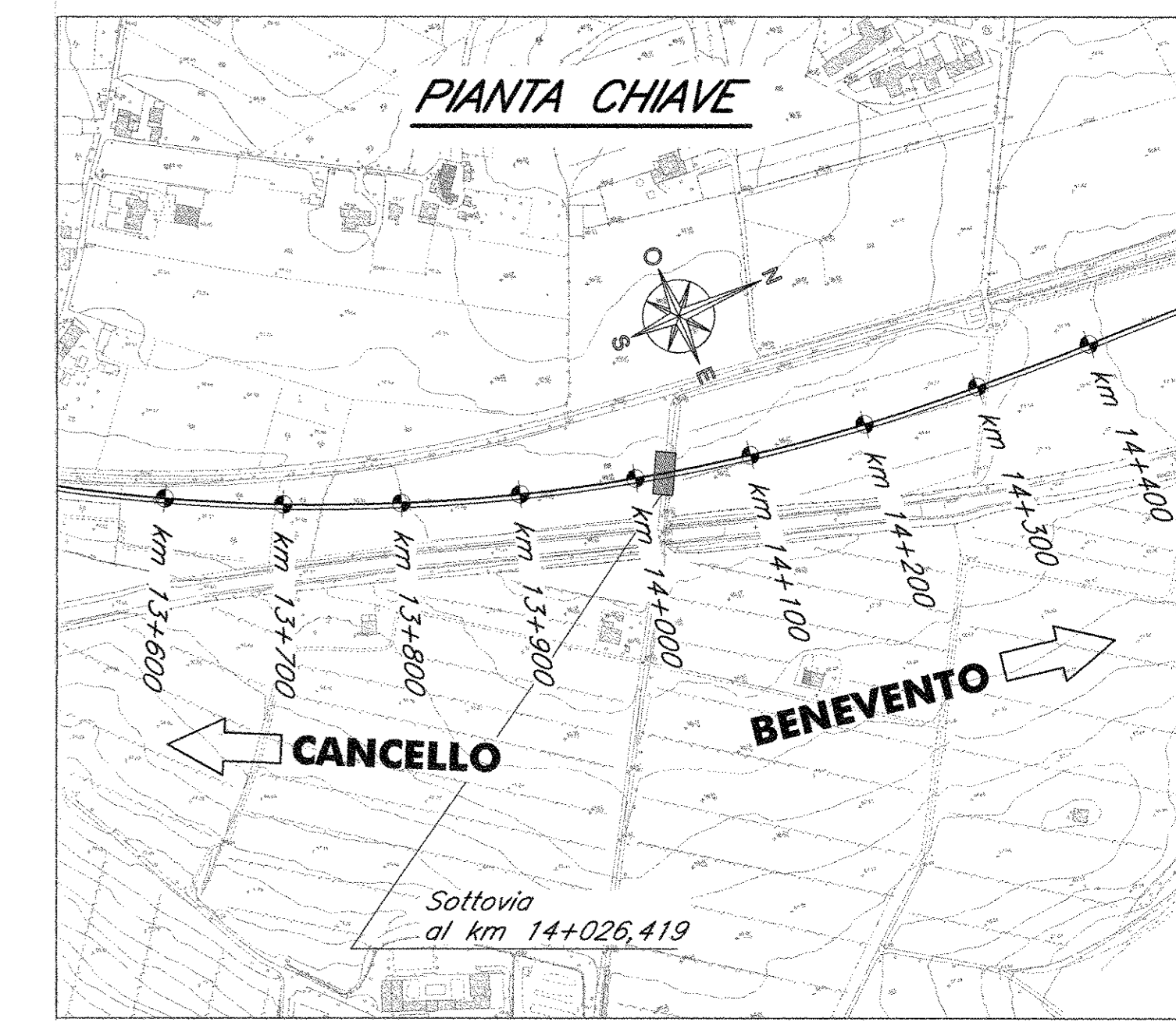
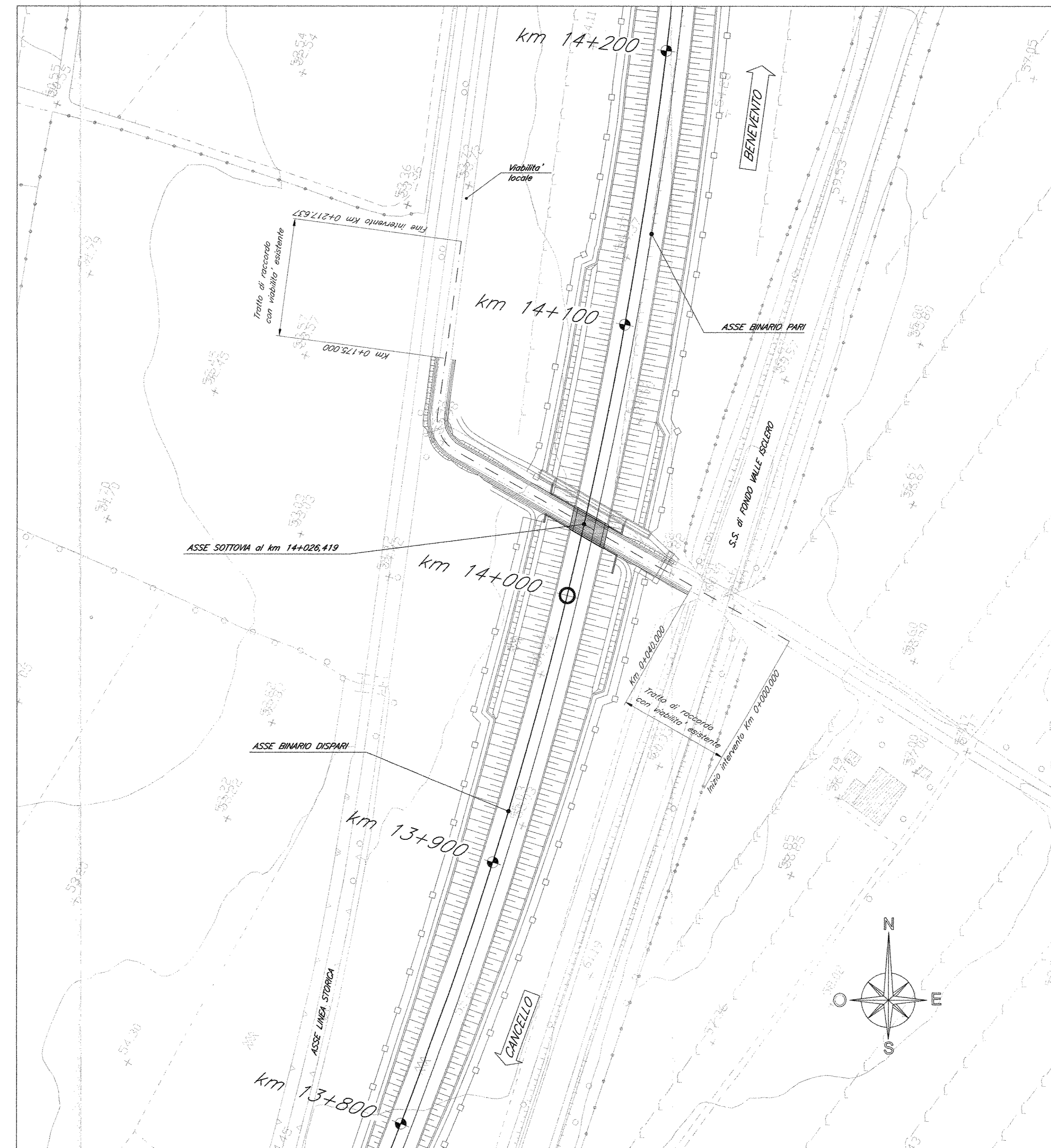
PLANIMETRIA ANTE OPERAM

SCALA 1:1.000



PLANIMETRIA POST OPERAM

SCALA 1:1.000



COMMITTENTE:
RFI
 RETE FERROVIARIA ITALIANA
 GRUPPO FERROVIE DELLO STATO ITALIANE
DIREZIONE INVESTIMENTI
PROGRAMMA NODO DI NAPOLI

PROGETTAZIONE:
ITALFERR
 GRUPPO FERROVIE DELLO STATO ITALIANE

DIREZIONE TECNICA
U.O. STRUTTURE

PROGETTO DEFINITIVO

ITINERARIO NAPOLI-BARI
RADDOPPIO TRATTA CANCELO-BENEVENTO
1° LOTTO FUNZIONALE CANCELO-FRASSO TELESINO E VARIANTE ALLA LINEA ROMA-NAPOLI VIA CASSINO NEL COMUNE DI MADDALONI

SOTTOVIA
 SOTTOVIA al km 14+026,419
 Planimetria ante e post operam

SCALA:
 1:1.000

COMMESSA LOTTO FASE ENTE TIPO DOC. OPERA/DISCIPLINA PROGR. REV.
IF01 01 D 09 P7 S10600 001 A

Revis.	Descrizione	Redatto	Data	Verificato	Data	Approvato	Data	Autorizzato	Data
A	Emissione Definitiva	A. Tesari	Lug 2015	T. Albrici	Lug 2015	F. Carone	Lug 2015	A. Vignati	Lug 2015