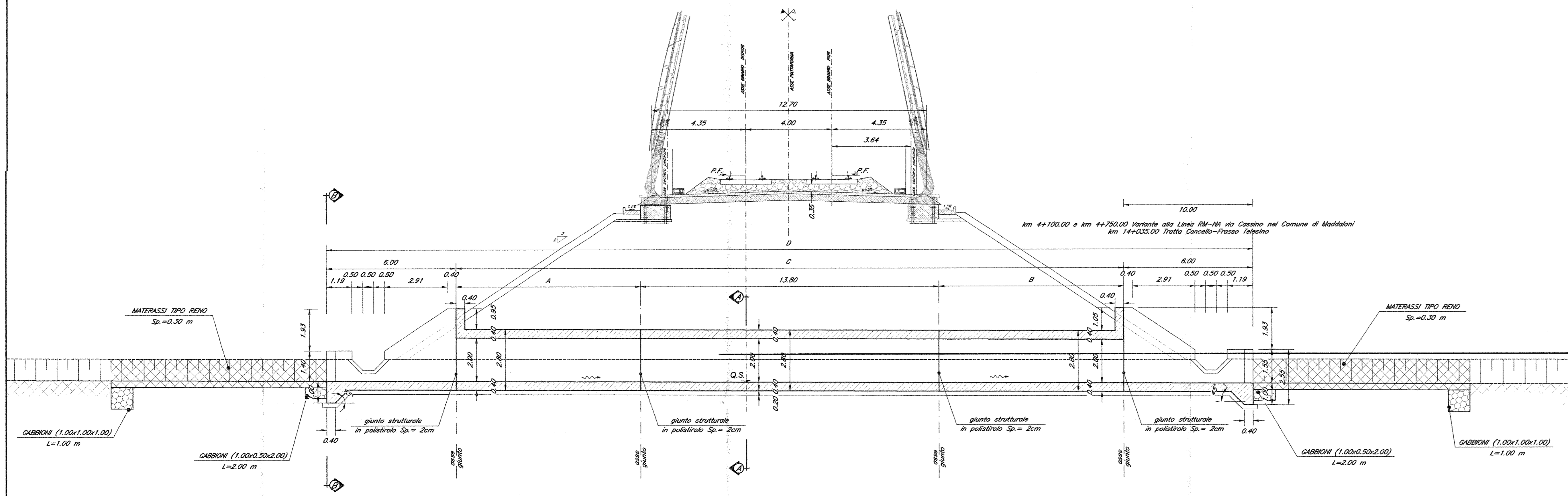
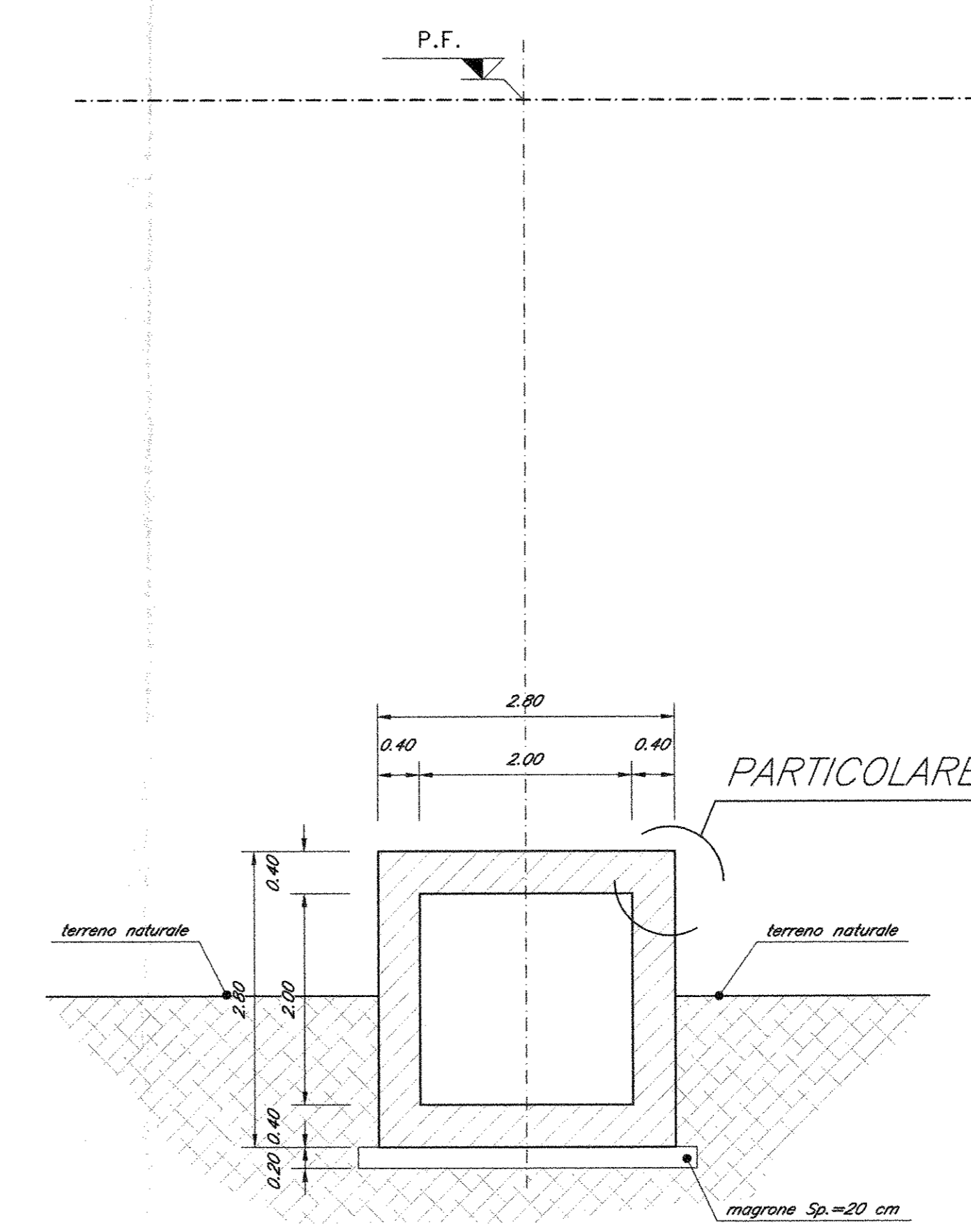


SEZIONE LONGITUDINALE
Scale 1:100



SEZIONE A-A
Scale 1:30



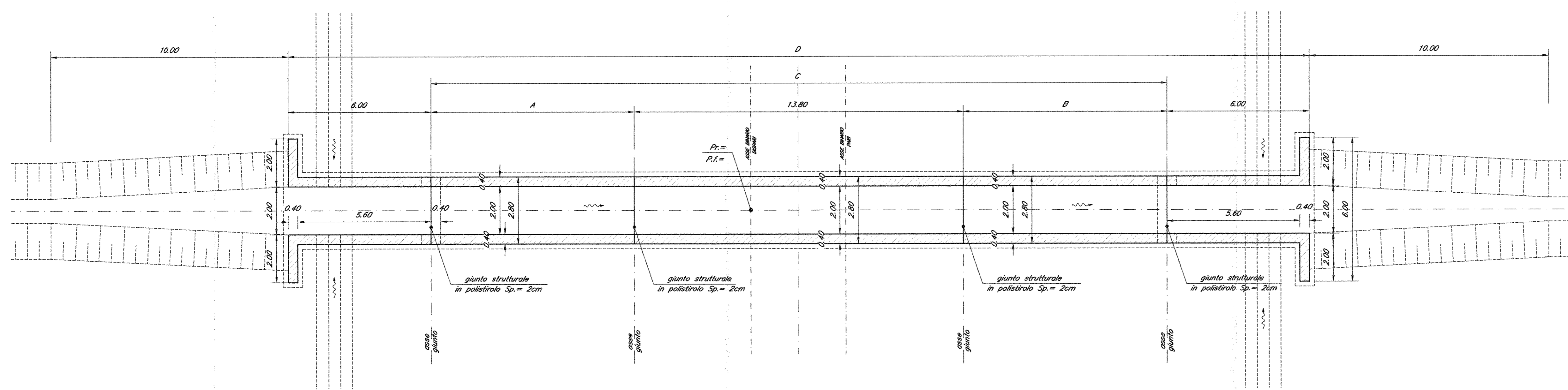
TOMBINI SCATOLARI 2mx2m
Tratta Cancello-Frasso Telesino

Progressiva	Inclinazione tra asse piattaforma ed asse tombino	P.F.	Q.S.	A	B	C	D
8+255.227	65°	114.592	110.75	0.00	0.00	20.00	32.00
10+150.000	90°	89.960	80.50	6.00	10.50	30.30	42.30
13+160.000	90°	56.240	52.38	0.00	0.00	13.80	25.80
14+035.000	107°	61.384	52.50	10.00	6.50	30.30	46.30

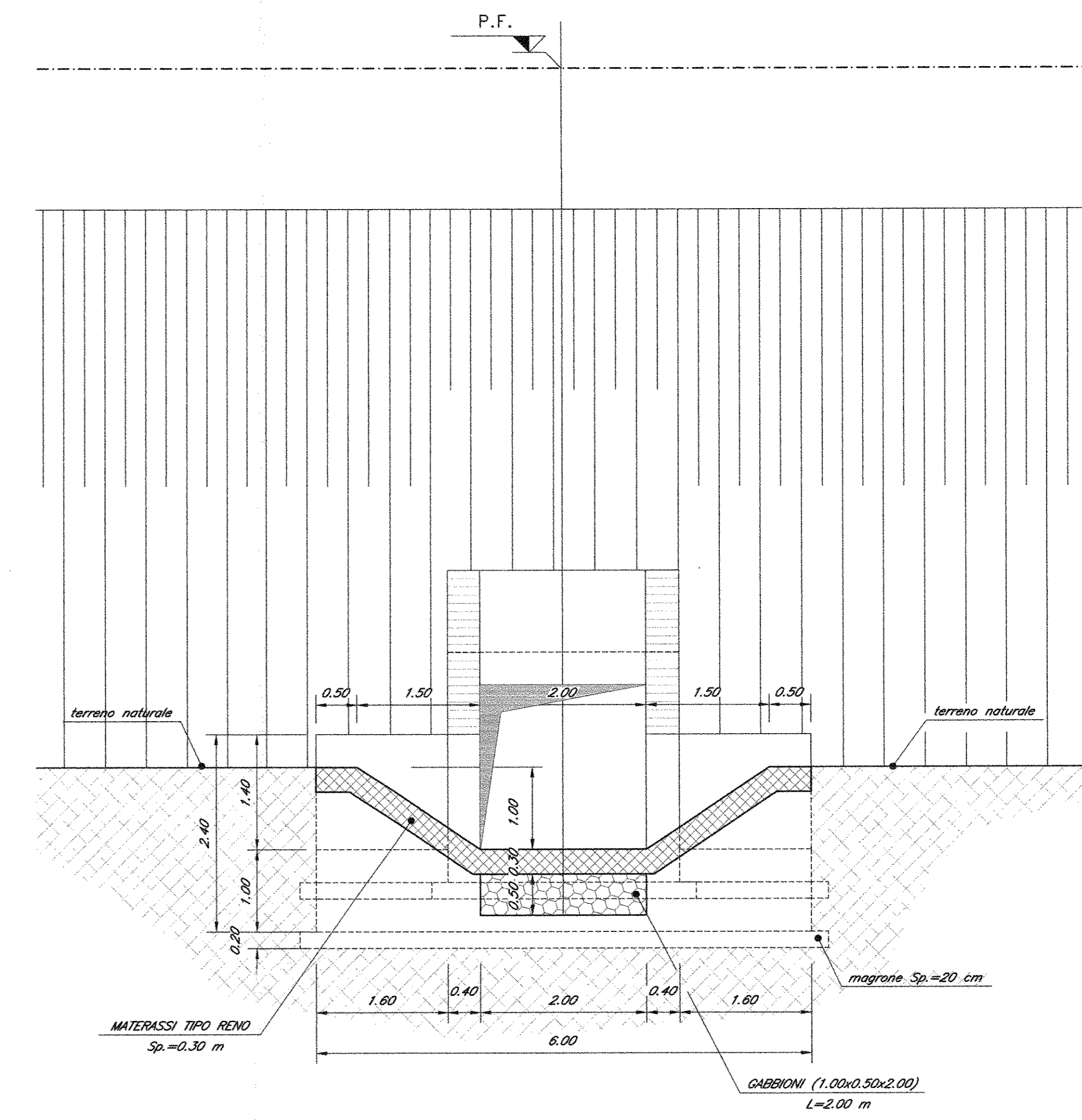
TOMBINI SCATOLARI 2mx2m
Variante alla Linea Roma-Napoli via Cassino nel Comune di Maddaloni

Progressiva	Inclinazione tra asse piattaforma ed asse tombino	P.F.	Q.S.	A	B	C	D
4+100.000	90°	48.878	38.50	11.00	12.00	36.80	52.80
4.750.000	90°	46.487	38.30	6.00	6.50	26.30	42.30

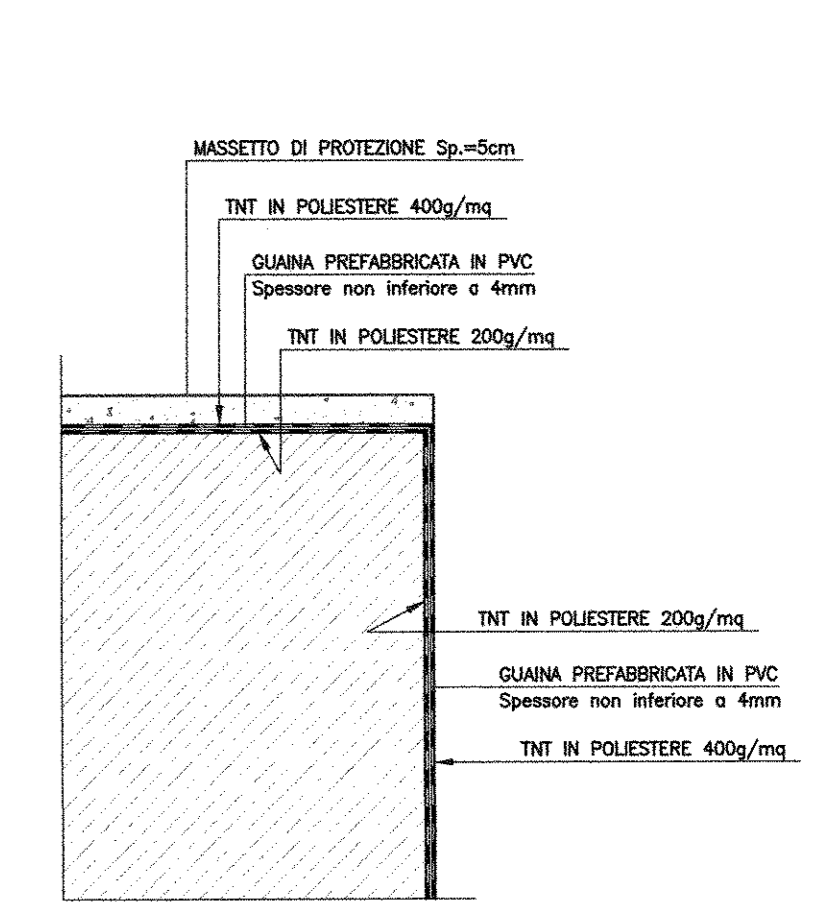
PIANTA ALLO SPICCATO
Scale 1:100



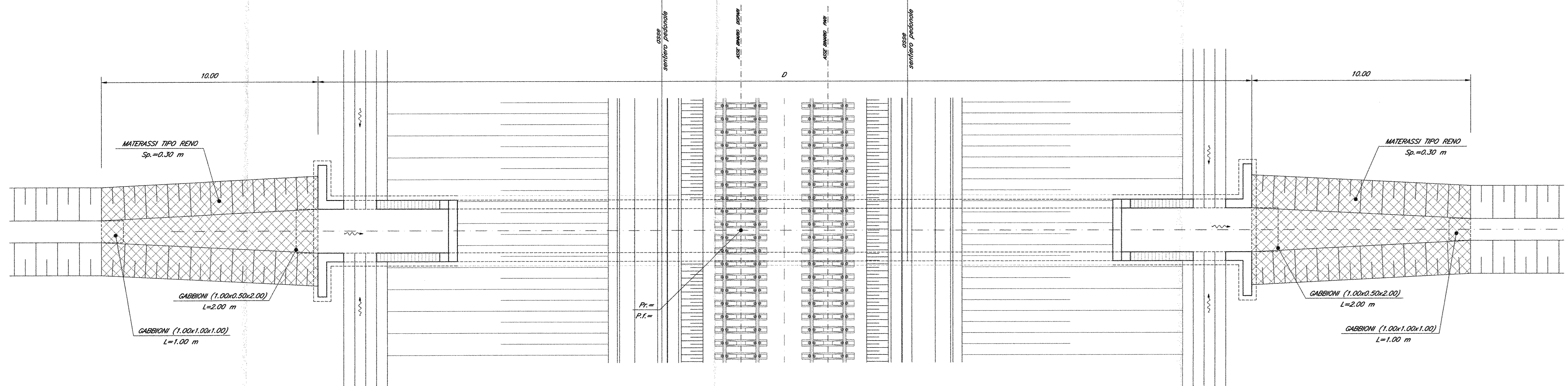
SEZIONE B-B
Scale 1:30



PARTICOLARE "X"
Scale 1:10



VISTA DALL'ALTO
Scale 1:100



NOTE:
1) Per la tabella materiali e note generali fare riferimento al documento "RF010091T0C0000001 - Tabella Materiali e Note generali".
2) Per il tombino alla progressiva 8+255.227 della Tratta Cancello-Frasso Telesino saranno previsti dei ringrossi sui piedritti in corrispondenza dei binari nel rispetto della norma "RFI DTC INC CS SP IFS 001 A - Specifica per la progettazione geotecnica delle opere civili ferroviarie".

COMMITTENTE:
RFI
RETE FERROVIARIA ITALIANA
GRUPPO FERROVIE DELLO STATO ITALIANE

DIREZIONE INVESTIMENTI
PROGRAMMA NODO DI NAPOLI

PROGETTAZIONE:
ITALFERR
GRUPPO FERROVIE DELLO STATO ITALIANE

DIREZIONE TECNICA
U.O. STRUTTURE

PROGETTO DEFINITIVO

ITINERARIO NAPOLI-BARI
RADDOPPIO TRATTA CANCELLO-BENEVENTO
1° LOTTO FUNZIONALE CANCELLO-FRASSO TELESINO E VARIANTE ALLA LINEA ROMA-NAPOLI VIA CASSINO NEL COMUNE DI MADDALONI

TOMBINI E PONTICELLI IDRAULICI
Tombini scatolari 2mx2m: piante e sezioni

SCALA: varie

COMMESSA LOTTO FASE ENTE TIPO DOC. OPERA/DISCIPLINA PROGR. REV.

IFOF 01 D 09 PZ IN0000 003 A

Revis.	Descrizione	Redatto	Data	Verificato	Data	Approvato	Data	Aut. Data
A	Emissione Definitiva	A. Tolosa	10/2015	T. Alberti	10/2015	F. Carone	10/2015	ITALFERR S.p.A. Aut. Direzione Tecnica 11/2015

File: IFCF_01_D_09_PZ_IN0000_003_A n. Ediz.: 434