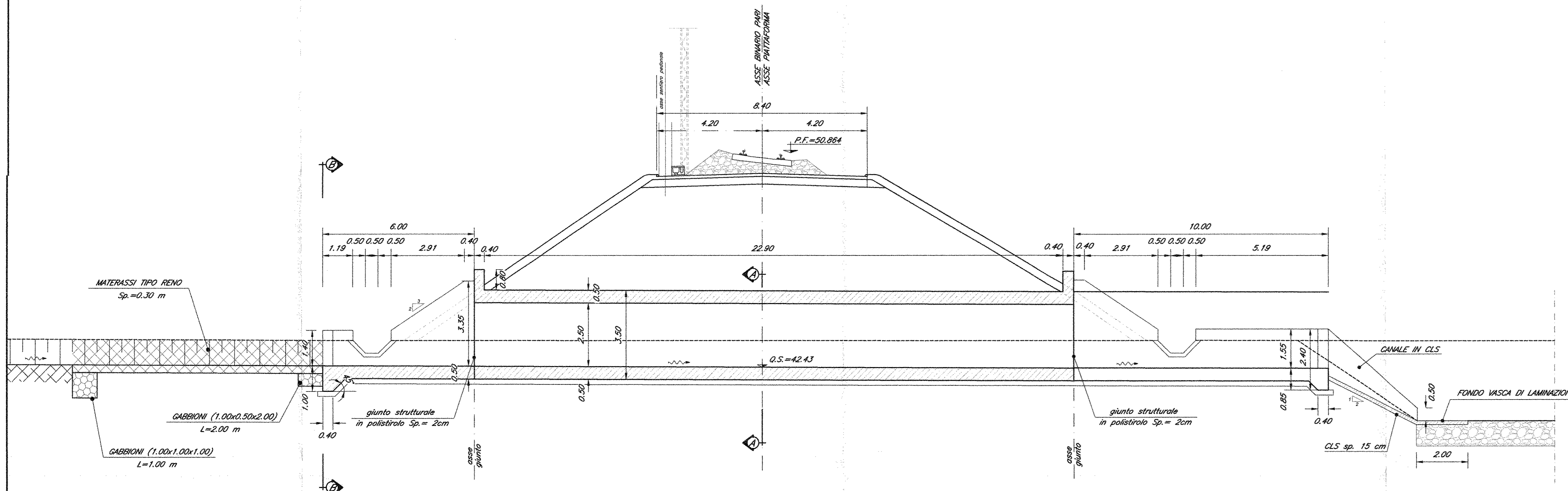
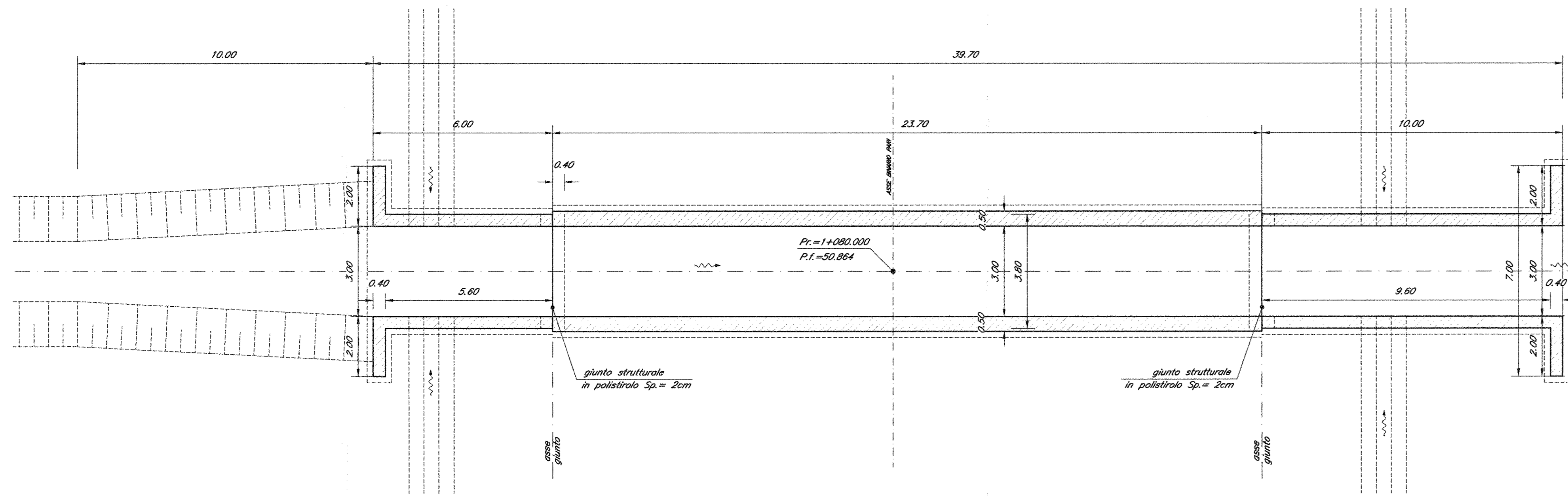


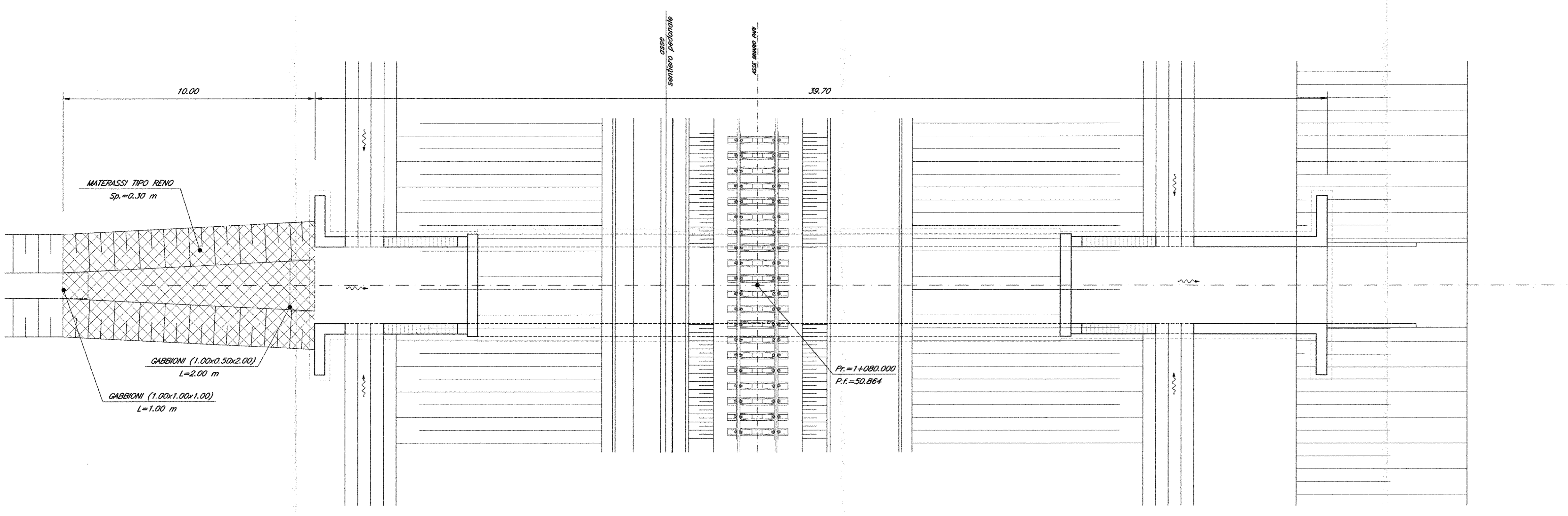
SEZIONE LONGITUDINALE
Scala 1:100



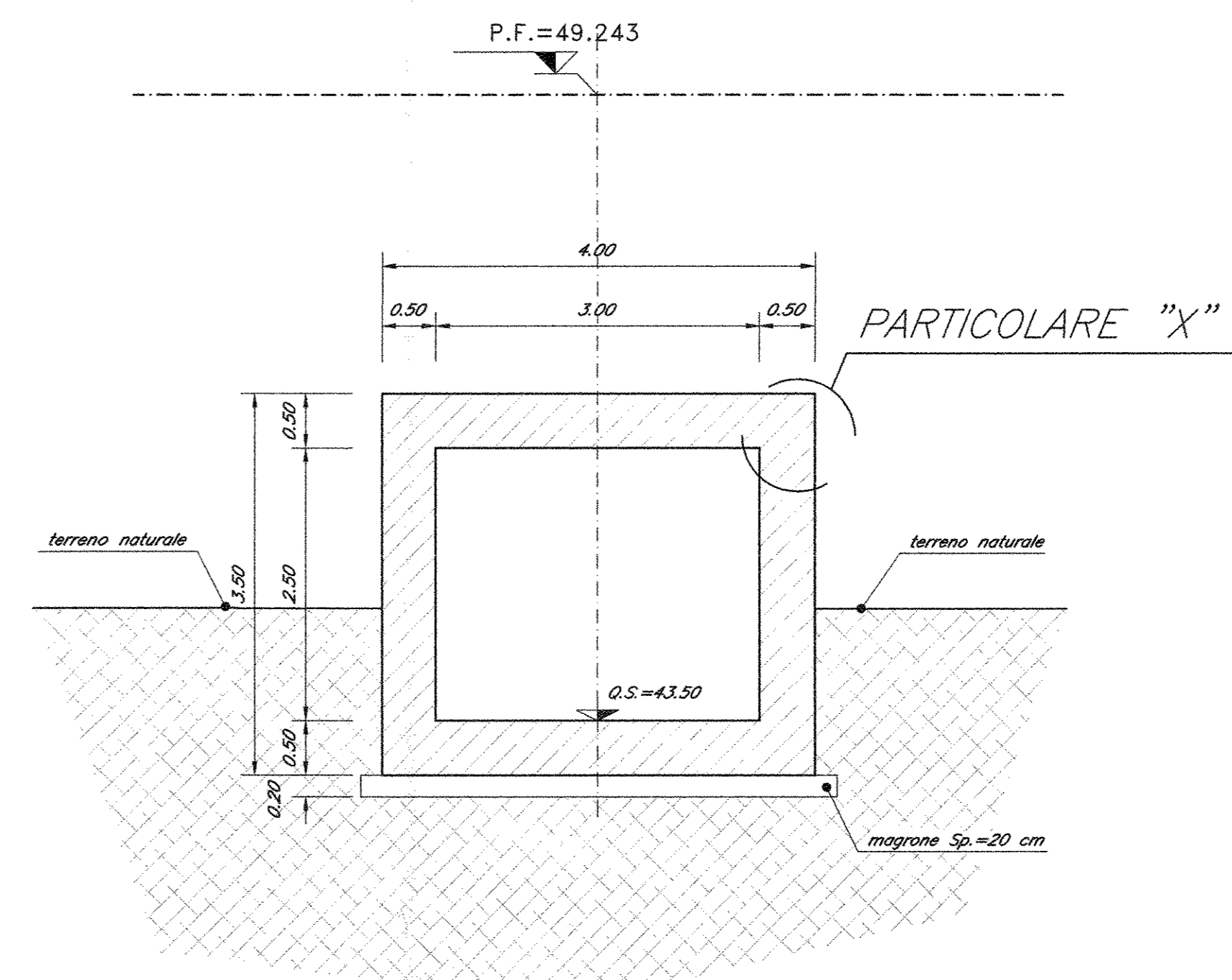
PIANTA ALLO SPICCATO
Scala 1:100



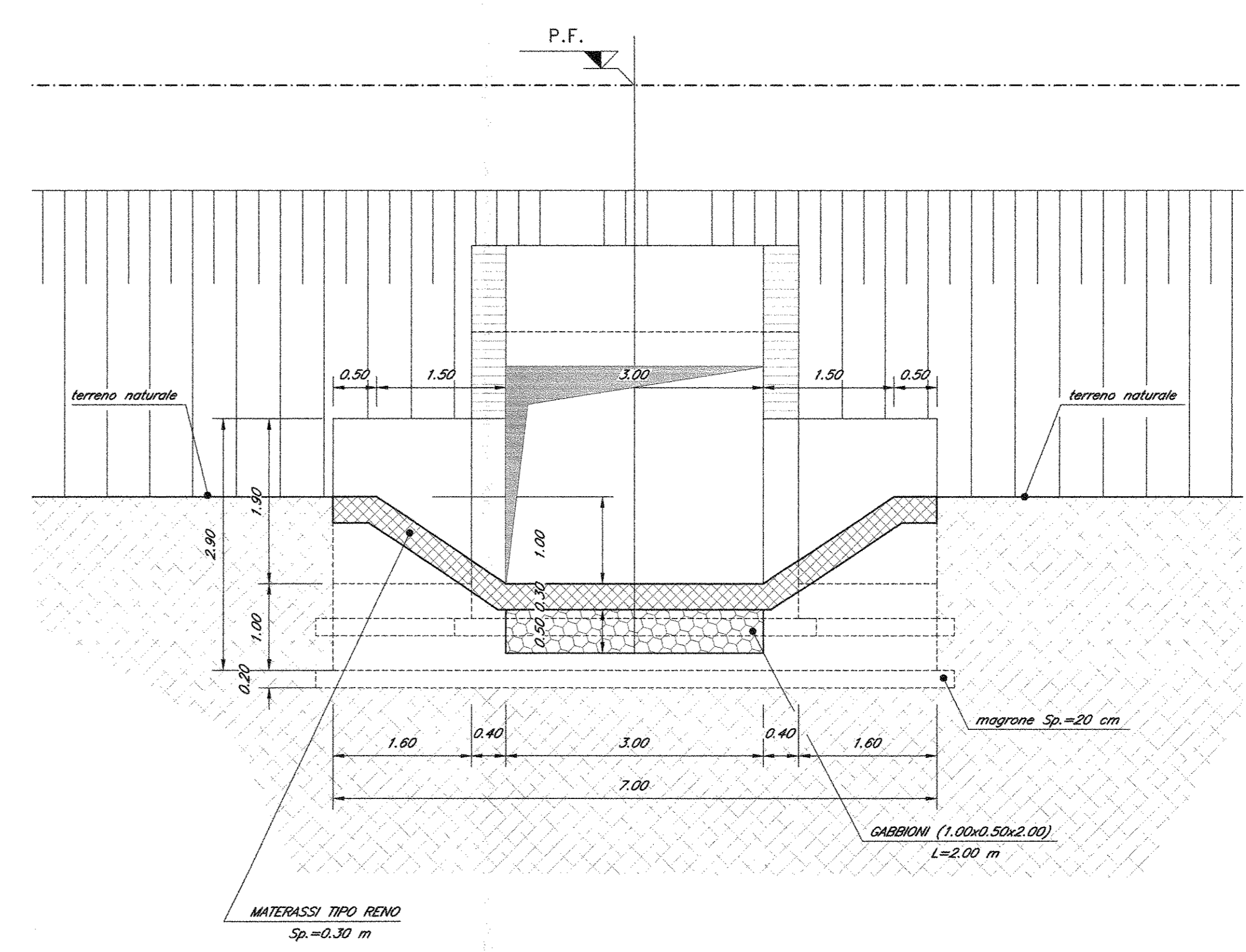
VISTA DALL'ALTO
Scala 1:100



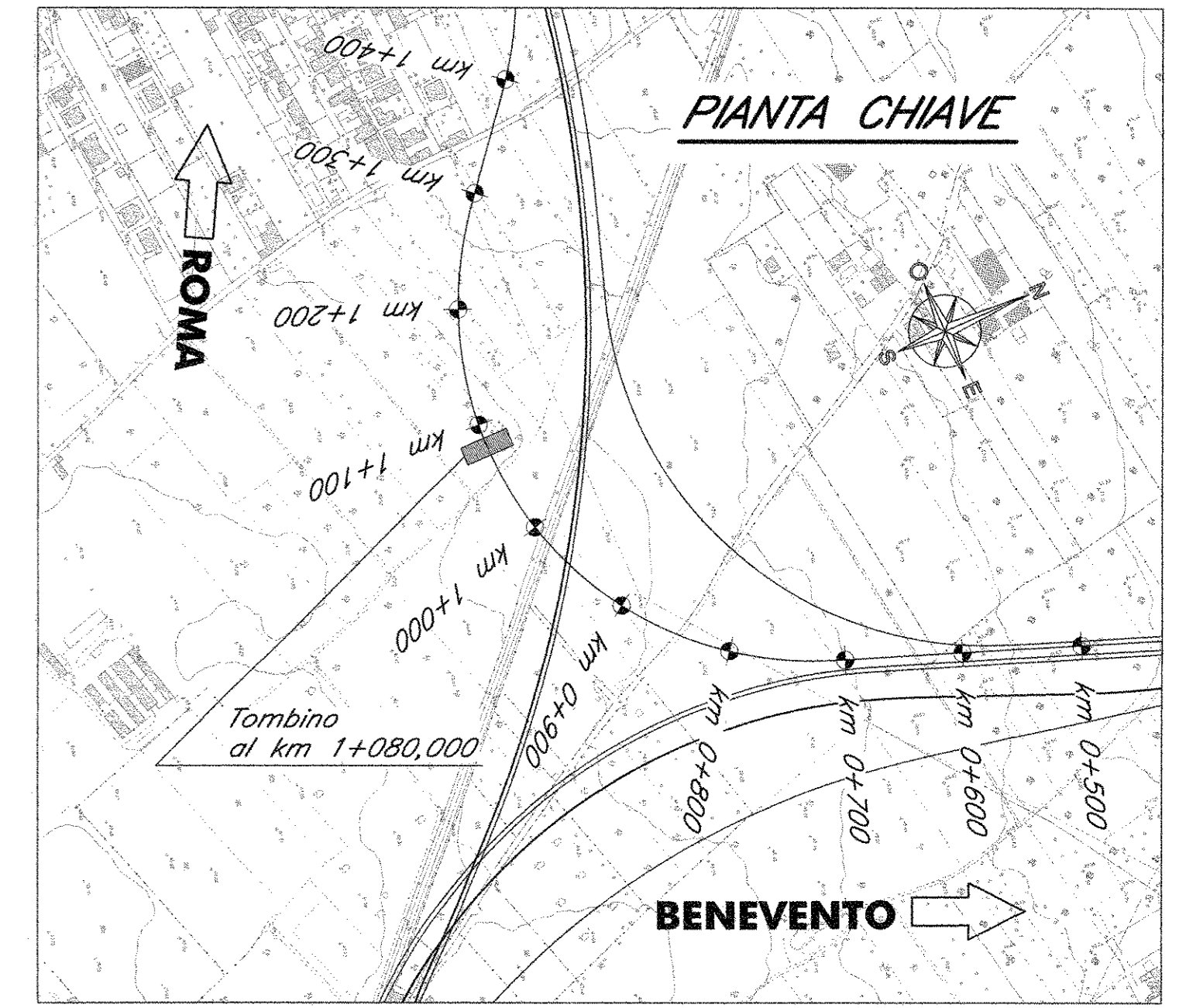
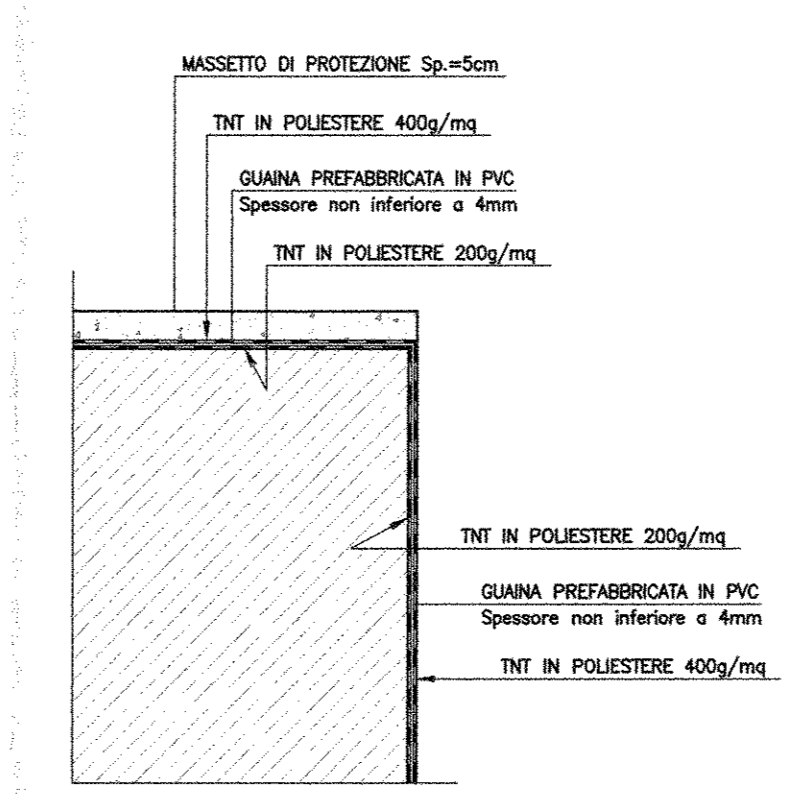
SEZIONE A-A
Scala 1:50



SEZIONE B-B
Scala 1:50



PARTICOLARE "X"
Scala 1:10



NOTE:
Per la tabella materiali e note generali fare riferimento al documento 'IFOF1D09ITOC0000001 - Tabella Materiali e Note generali'.

COMMITTENTE:
RFI
INTELLIGENZA FERROVIARIA ITALIANA
GRUPPO FERROVIE DELLO STATO ITALIANO

DIREZIONE INVESTIMENTI
PROGRAMMA NODO DI NAPOLI

PROGETTAZIONE:
ITALFERR
GRUPPO FERROVIE DELLO STATO ITALIANO

DIREZIONE TECNICA
U.O. STRUTTURE

PROGETTO DEFINITIVO

ITINERARIO NAPOLI-BARI
RADDOPPIO TRATTA CANCELLO-BENEVENTO
1° LOTTO FUNZIONALE CANCELLO-FRASSO TELESINO E VARIANTE ALLA LINEA ROMA-NAPOLI VIA CASSINO NEL COMUNE DI MADDALONI

TOMBINI E PONTICELLI IDRULICI
Collegamento Nord - Binario Pari - Tombino scatolare 3mx2.50m
al km 1+080,000: piante e sezioni

SCALA:
varie

Revis.	Descrizione	Redatto	Data	Verificato	Data	Approvato	Data	Autografo	Data
A	Emissione Definitiva	A. Tassinari	Lug 2015	F. Carone	Lug 2015	F. Carone	Lug 2015	[Signature]	Lug 2015