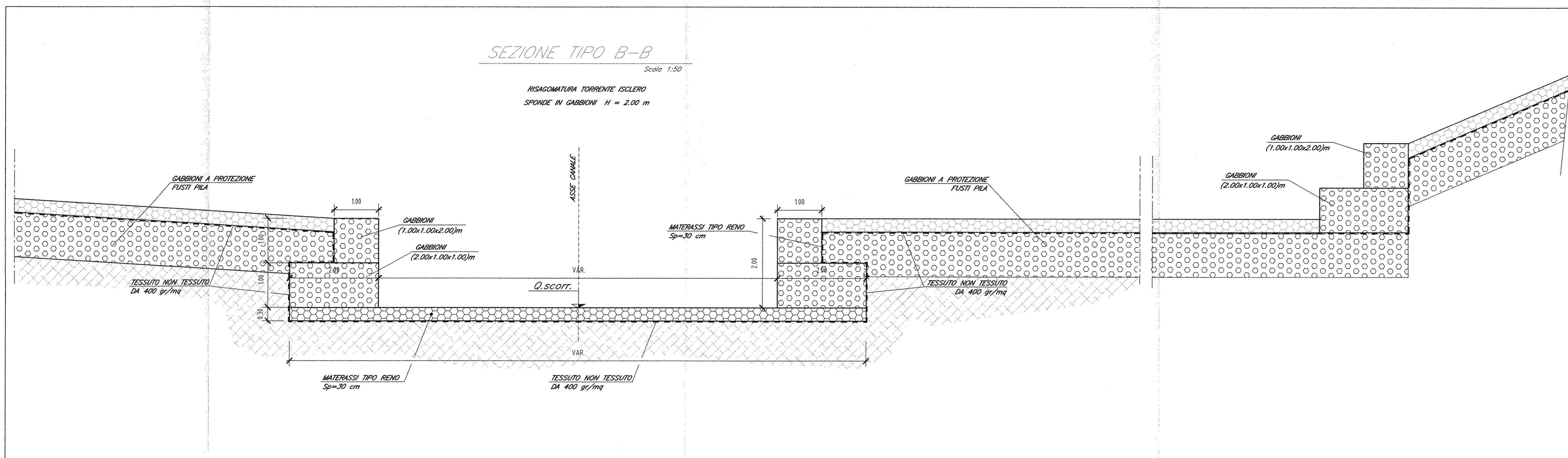
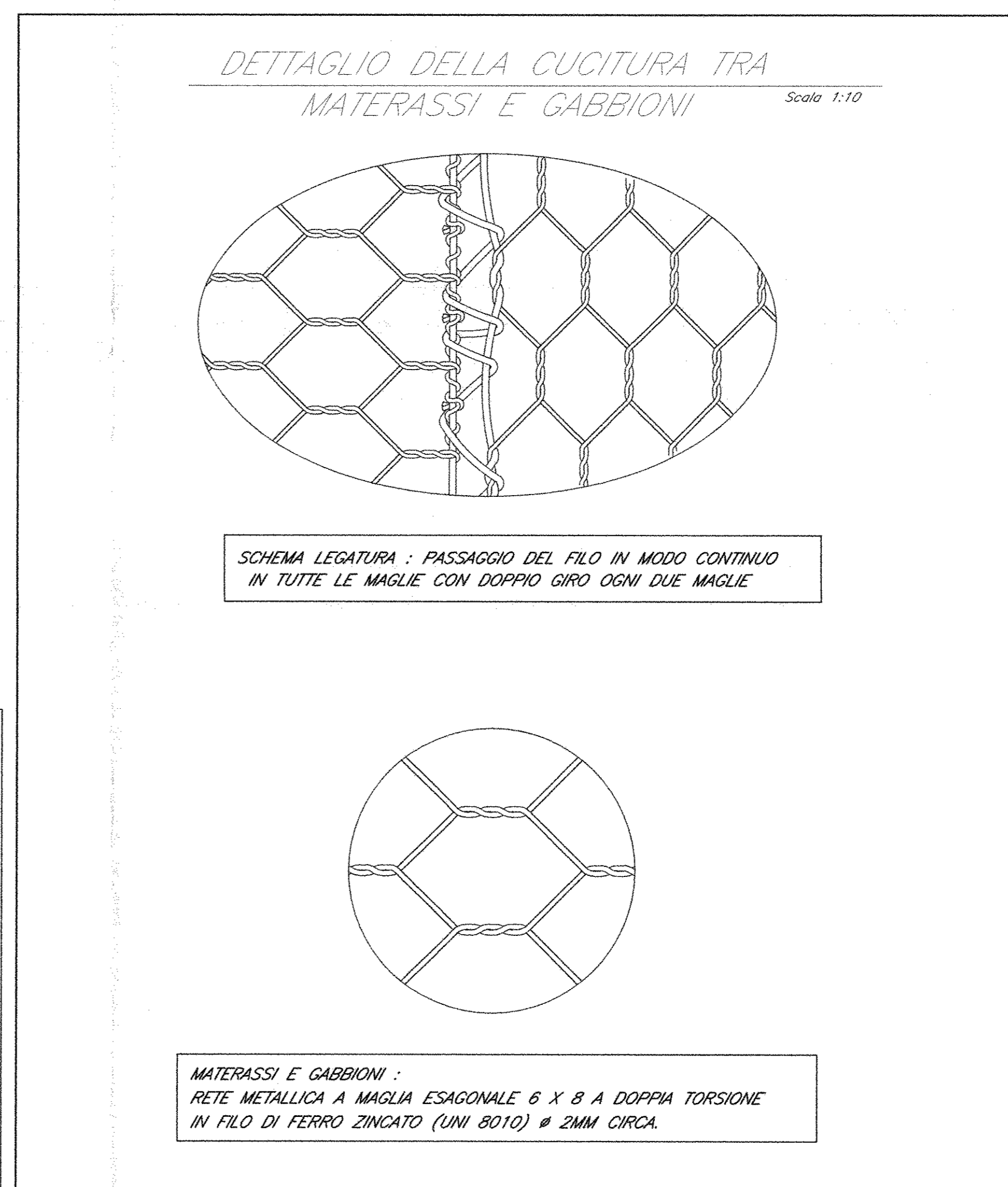
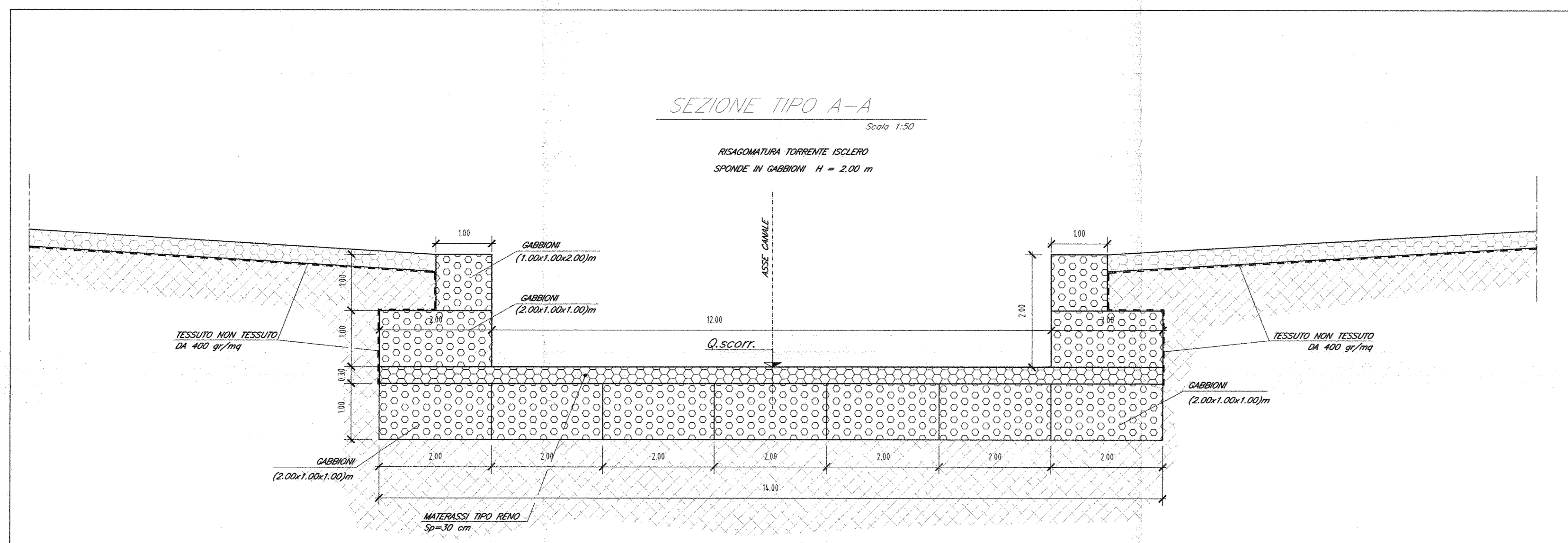
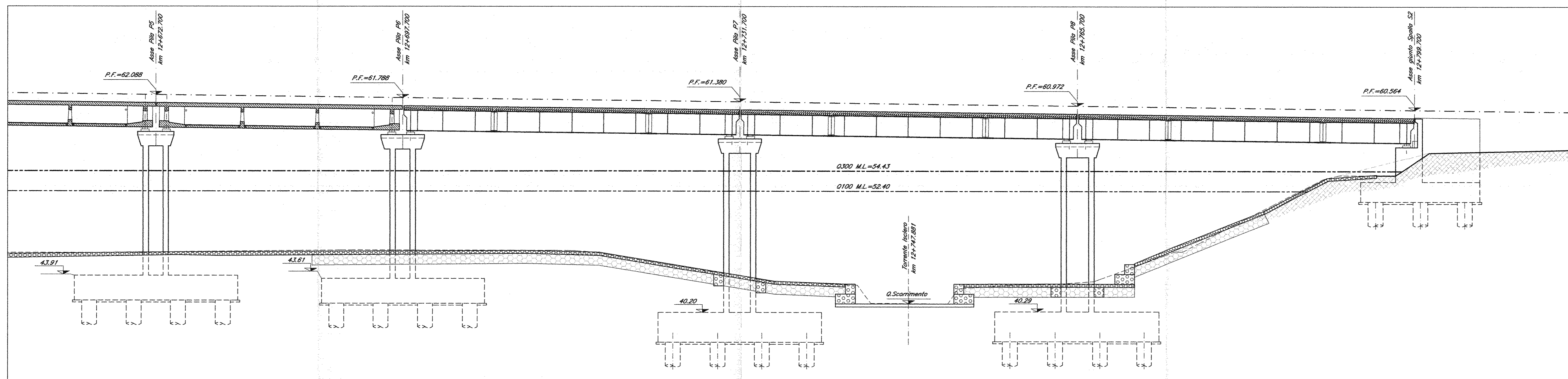
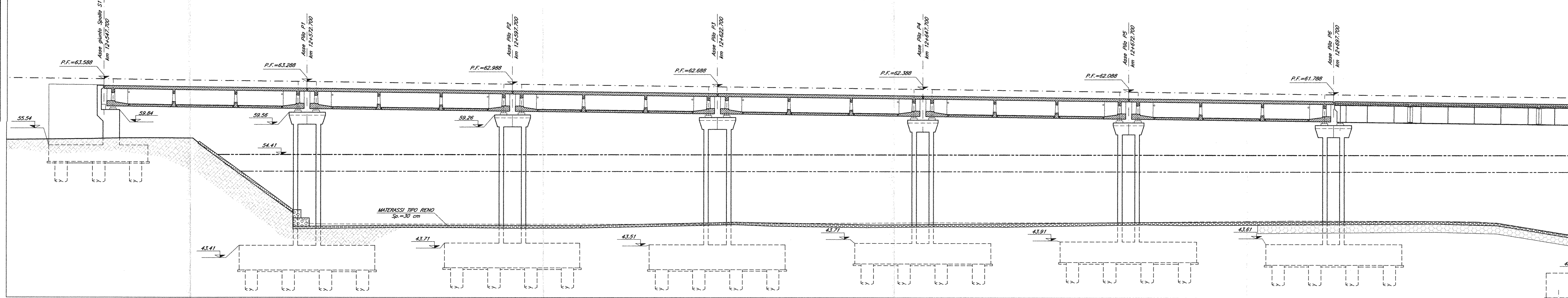


SEZIONE LONGITUDINALE: Post-Operam Scala 1:200



CARATTERISTICHE MATERIALI

GABBIONI

Gabbioni rete metallica a doppia torsione con maglia esagonale tipo 8 x 10 (UNI - EN 10223 - 3) diametro 2.7 - 3.7 mm (UNI - EN 10218) galvanizzato con lega eutettica Zn - Al (5%) - Cerio - Lantano (EN 10244) e rivestito in materiale plastico di colore grigio

MATERASSI

Materassi metallici in rete metallica a doppia torsione con maglia esagonale tipo 6 x 8 (UNI - EN 10223 - 3) diametro 2.2 - 3.2 mm (UNI - EN 10218) galvanizzato con lega eutettica Zn - Al (5%) - Cerio - Lantano (EN 10244) e rivestito in materiale plastico di colore grigio.

RIEMPIMENTO GABBIONI E MATERASSI

Peso specifico > 2600 kg/mc
Lo spessore dei materassi è pari a 30 cm salvo diversa indicazione.

Caratteristiche spessore/pezzatura	
Spessore (cm)	Pezzatura (mm)
30	150-180
50	200-250
100	200-400

GEOTESSILE

Geotessile di grammatura non inferiore a 300 g/mq.
Resistenza a trazione non inferiore a 18 kN/m.

RINTERRO

Materiale di risulta degli scavi, compattato per strati di spessore massimo al finito pari a:
30 cm per materassi fini;
50-60 cm per materiali grossolani.

COMMITTENTE:



DIREZIONE INVESTIMENTI
PROGRAMMA NODO DI NAPOLI

PROGETTAZIONE:



DIREZIONE TECNICA
U.O. CORPO STRADALE E GEOTECNICA

PROGETTO DEFINITIVO

ITINERARIO NAPOLI-BARI
RADDOPPIO TRATTA CANCELLO-BENEVENTO
1° LOTTO FUNZIONALE CANCELLO-FRASSO TELESINO E VARIANTE ALLA LINEA ROMA-NAPOLI VIA CASSINO NEL COMUNE DI MADDALONI

Titolo: Idrologia e idraulica

Torrenze Isclero: sezioni di progetto con livelli idrici

SCALA:
1:varie

COMMESSA LOTTO FASE ENTE TIPO DOC. OPERA/DISCIPLINA PROGR. REV.

I F 0 F 0 1 D 11 W 9 I D 0 7 0 2 0 0 1 A

Rev.	Descrizione	Redatto	Data	Verificato	Data	Approvato	Data	Autorizzato	Data
A	Emissione Definitiva	A. Tosari	Lug 2016	[Signature]	Lug 2016	F. Centone	Lug 2016	[Signature]	Lug 2016

File: PFP 21 D.11 W9 I D 0 7 0 2 0 0 1 A

n. EMB.: 523