

D=4.852 L=1264.285 P=3.368%

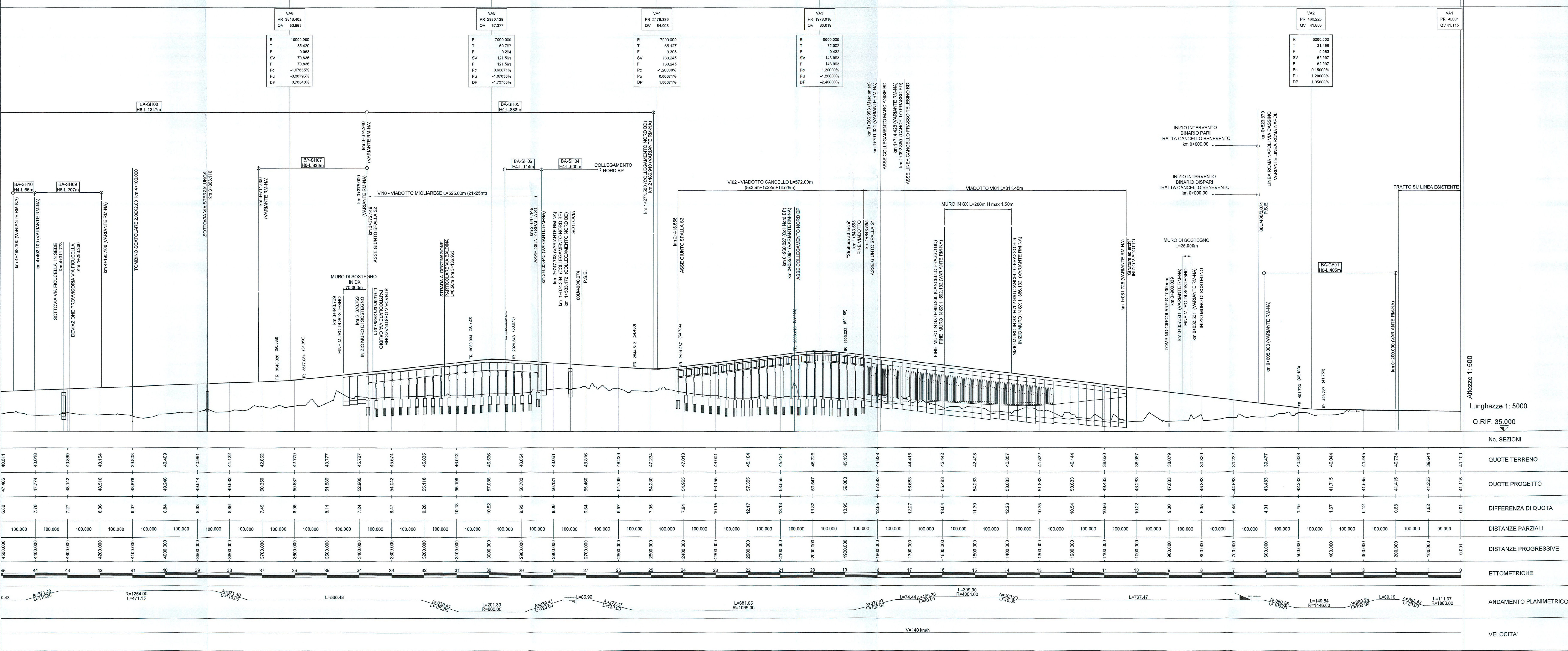
D=4.708 L=623.263 P=1.076%

D=3.375 L=510.749 P=6.951%

D=6.016 L=1501.371 P=1.200%

D=18.214 L=1517.793 P=1.200%

D=0.690 L=460.226 P=0.150%



COMMITTENTE: **RFI** RETE FERROVIARIA ITALIANA GRUPPO FERROVIE DELLO STATO ITALIANE  
**DIREZIONE INVESTIMENTI**  
**PROGRAMMA NODO DI NAPOLI**

PROGETTAZIONE: **ITALFERR** GRUPPO FERROVIE DELLO STATO ITALIANE

**DIREZIONE TECNICA**  
**U.O. PROGETTAZIONE LINEE NODI E ARMAMENTO**

**PROGETTO DEFINITIVO**

**ITINERARIO NAPOLI-BARI**  
**RADDOPPIO TRATTA CANCELLO-BENEVENTO**  
**1° LOTTO FUNZIONALE CANCELLO-FRASSO TELESINO E VARIANTE ALLA LINEA ROMA-NAPOLI VIA CASSINO NEL COMUNE DI MADDALONI**

**Titolo: Variante Linea Roma-Napoli Via Cassino**  
 Piano-profilo su ortofoto dal km 0+000 al km 4+400 tav 1/2

SCALA: 1:500/500

COMMESSA LOTTO FASE ENTE TIPO DOC. OPERA/DISCIPLINA Progr. REV.

IFOF 01 D 13 LS IFO001 001 A

Revis.	Descrizione	Redatto	Data	Verificato	Data	Approvato	Data	Autorizz.
A	Emissione Esecutiva	A. Tassari	10/05/2015	R. Scaramia	10/05/2015	F. Comoro	10/05/2015	

File: IFOF 01 D 13 LS IFO001 001 A n. Elab.: X 56