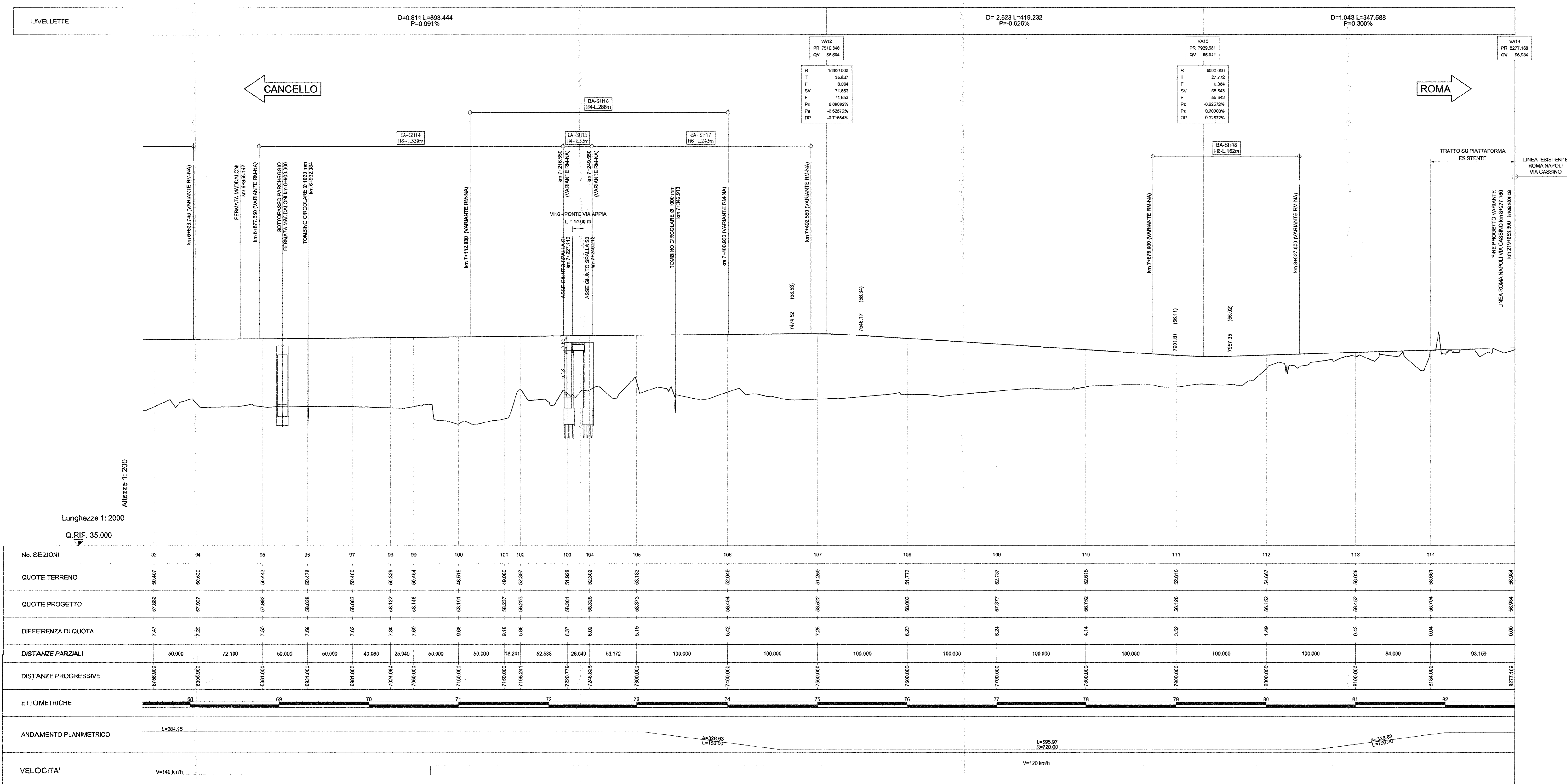
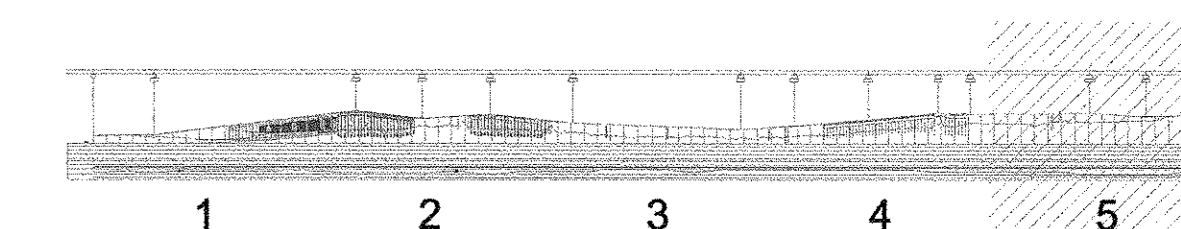


QUADRO DI UNIONE



No. SEZIONI	93	94	95	96	97	98	99	100	101	102	103	104	105	106	107	108	109	110	111	112	113	114	
QUOTE TERRENO	56.407	56.623	56.443	56.478	56.489	56.325	56.454	48.515	48.050	50.397	51.028	50.292	51.183	52.049	51.259	51.773	52.137	52.615	52.610	54.607	56.026	56.661	56.984
QUOTE PROGETTO	57.892	57.927	57.892	58.026	58.089	58.122	58.146	58.191	58.227	58.263	58.301	58.335	58.373	58.444	58.522	58.600	58.677	58.752	58.828	58.902	59.026	59.104	59.184
DIFFERENZA DI QUOTA	7.47	7.29	7.58	7.58	7.59	7.80	7.68	9.66	9.19	8.26	7.27	8.04	7.19	6.40	7.26	6.82	6.54	6.14	6.22	4.30	3.04	2.52	2.20
DISTANZE PARZIALI	50.000	72.100	50.000	50.000	43.000	25.940	50.000	50.000	18.241	52.538	28.049	53.172	100.000	100.000	100.000	100.000	100.000	100.000	100.000	100.000	84.000	93.159	
DISTANZE PROGRESSIVE	0758.000	0808.000	0860.000	0911.000	0961.000	1024.000	1080.000	1100.000	1150.000	1186.241	1220.779	1246.801	1290.000	1400.000	1500.000	1600.000	1700.000	1800.000	1900.000	2000.000	2100.000	2184.000	2277.159
ETOMETRICHE	69	69	70	70	71	71	72	72	73	73	74	74	75	75	76	76	77	77	78	78	79	79	80
ANDAMENTO PLANIMETRICO	L=1984.15 L=1202.00 L=1202.00 L=1202.00 L=1202.00																						
VELOCITA'	V=140 km/h V=120 km/h																						

COMMITENTE:

**DIREZIONE INVESTIMENTI
PROGRAMMA NODO DI NAPOLI**

PROGETTAZIONE:

**DIREZIONE TECNICA
U.O. PROGETTAZIONE LINEE NODI E ARMAMENTO**

PROGETTO DEFINITIVO
ITINERARIO NAPOLI-BARI
RADDOPPIO TRATTA CANCELLO-FRASSO TELESINO E VARIANTE ALLA
1° LOTTO FUNZIONALE CANCELLO-FRASSO TELESINO E VARIANTE ALLA
LINEA ROMA-NAPOLI VIA CASSINO NEL COMUNE DI MADDALONI

Titolo: Variante Linea Roma-Napoli Via Cassino
Profilo longitudinale dal km 6+800 al km 8+277 tav.5/5

SCALA:
1:2.000/200

COMMESSA LOTTO FASE ENTE TIPO DOC. OPERA/DISCIPLINA PROGR. REV.

IF0F	01	D	13	F6	IF0001	005	A		
Revis.	Descrizione	Redatto	Data	Verificato	Data	Approvato	Data	Autore	Data
A	Emissione Esecutiva	A. Tosi	Lug 2015	F. Centore	Lug 2015	F. Centore	Lug 2015		