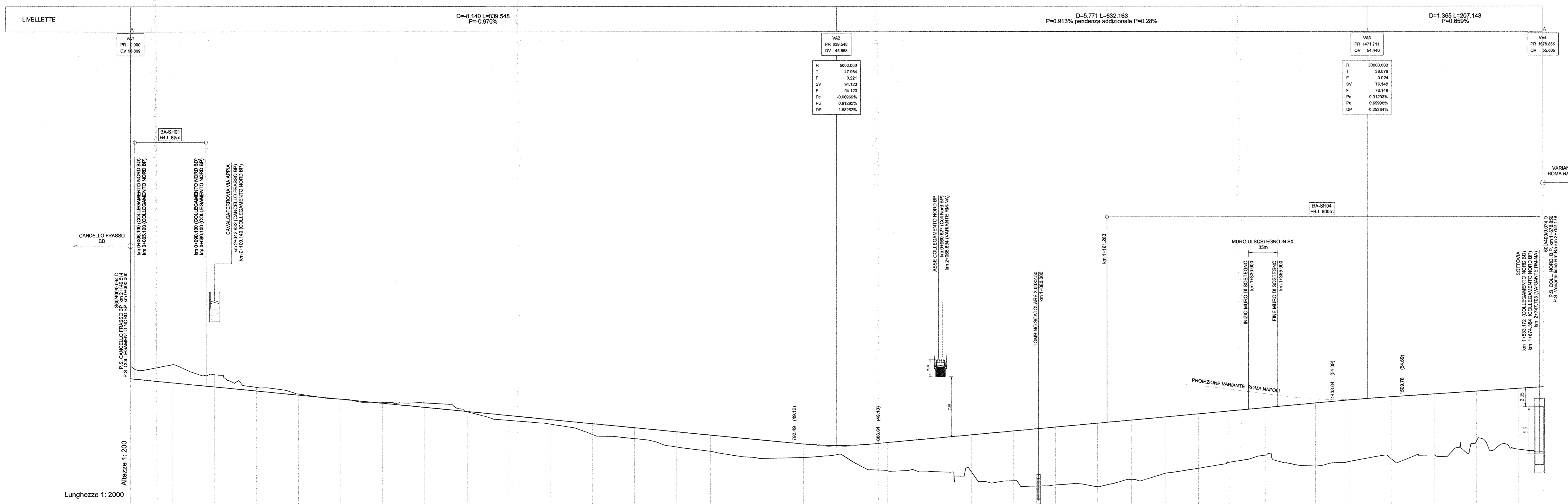


BENEVENTO

ROMA



No. SEZIONI	1	2	3	4	5	6	7	8	9	10	11	12	13	14	15	16
QUOTE TERRENO	58.296	58.455	57.294	58.782	58.886	59.022	49.764	49.831	49.856	49.874	49.882	49.886	49.888	49.889	49.890	49.891
QUOTE PROGETTO	58.809	58.324	57.294	58.394	58.394	58.394	58.394	58.394	58.394	58.394	58.394	58.394	58.394	58.394	58.394	58.394
DIFFERENZA DI QUOTA	-1.49	-2.13	-1.45	-0.43	-0.508	-0.508	-0.508	-0.508	-0.508	-0.508	-0.508	-0.508	-0.508	-0.508	-0.508	-0.508
DISTANZE PARZIALI	50.000	50.000	50.000	50.000	50.000	50.000	40.555	109.495	100.000	100.000	50.000	50.000	50.000	50.000	50.000	28.855
DISTANZE PROGRESSIVE	0.000	50.000	100.000	150.000	200.000	250.000	300.000	350.000	400.000	450.000	500.000	550.000	600.000	650.000	700.000	728.855
ETOMETRICHE	0	1	2	3	4	5	6	7	8	9	10	11	12	13	14	15
ANDAMENTO PLANIMETRICO	<p> $R=400.79$ $R=500.00$ $R=600.00$ $R=700.00$ $R=800.00$ $R=900.00$ $R=1000.00$ $R=1100.00$ $R=1200.00$ $R=1300.00$ $R=1400.00$ $R=1500.00$ $R=1600.00$ $R=1700.00$ $R=1800.00$ $R=1900.00$ $R=2000.00$ </p>															
VELOCITA'	V=60 km/h															

COMMITENTE:

DIREZIONE INVESTIMENTI
PROGRAMMA NODO DI NAPOLI

PROGETTAZIONE:

ITALFERR
GRUPPO FERROVIE DELLO STATO ITALIANO

DIREZIONE TECNICA
U.O. PROGETTAZIONE LINEE NODI E ARMAMENTO

PROGETTO DEFINITIVO
ITINERARIO NAPOLI-BARI
RADDOPPIO TRATTA CANCELLO-FRASSO TELESINO E VARIANTE ALLA
LINEA ROMA-NAPOLI VIA CASSINO NEL COMUNE DI MADDALONI

Titolo: Collegamento Nord
Profilo longitudinale B.P.

SCALA: 1:2.000/200

COMMESSA LOTTO FASE ENTE TIPO DOC. OPERA/DISCIPLINA Progr. REV.

IF0F	01	D	13	F6	IF0001	006	A	
Revis.	Descrizione	Redatto	Data	Verificato	Data	Approvato	Data	Autorizzato
A	Emissione Esecutiva	A. Toscani	Lug 2015	R. Scaramia	Lug 2015	F. Cione	Lug 2015	V. Cione