

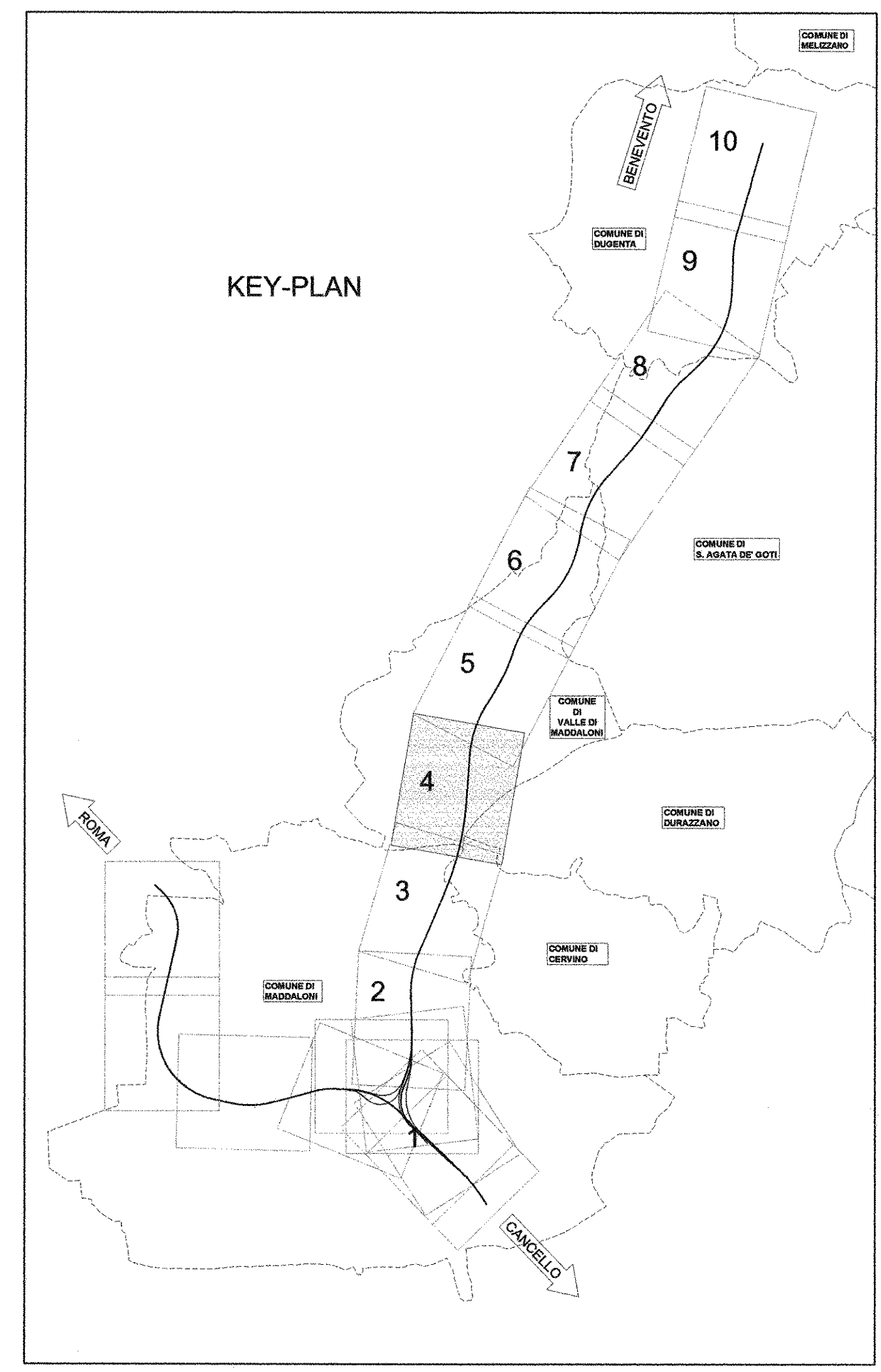
V8		V9	
X	2470648.846	X	2470777.084
Y	4546670.109	Y	4546670.114
Raggi(m)	4000.000	Raggi(m)	1004.000
a	18.032	a	27.790
T(m)	630.727	T(m)	317.560
ss	23.218	ss	4.198
L(m)	1088.710	L(m)	627.611
m(m)	0.037	m(m)	0.584
H(m)	80	H(m)	190
H(m)	80	H(m)	190
V km/h	180	V km/h	180
L	35.56	L	88.35
E	41.12	E	102.91
di0%	50.00	di0%	50.00
di0%	1.00	di0%	1.00
di0%	29.85	di0%	29.45

COMUNE DI VALLE DI MADDALONI

00353571N E=2469800

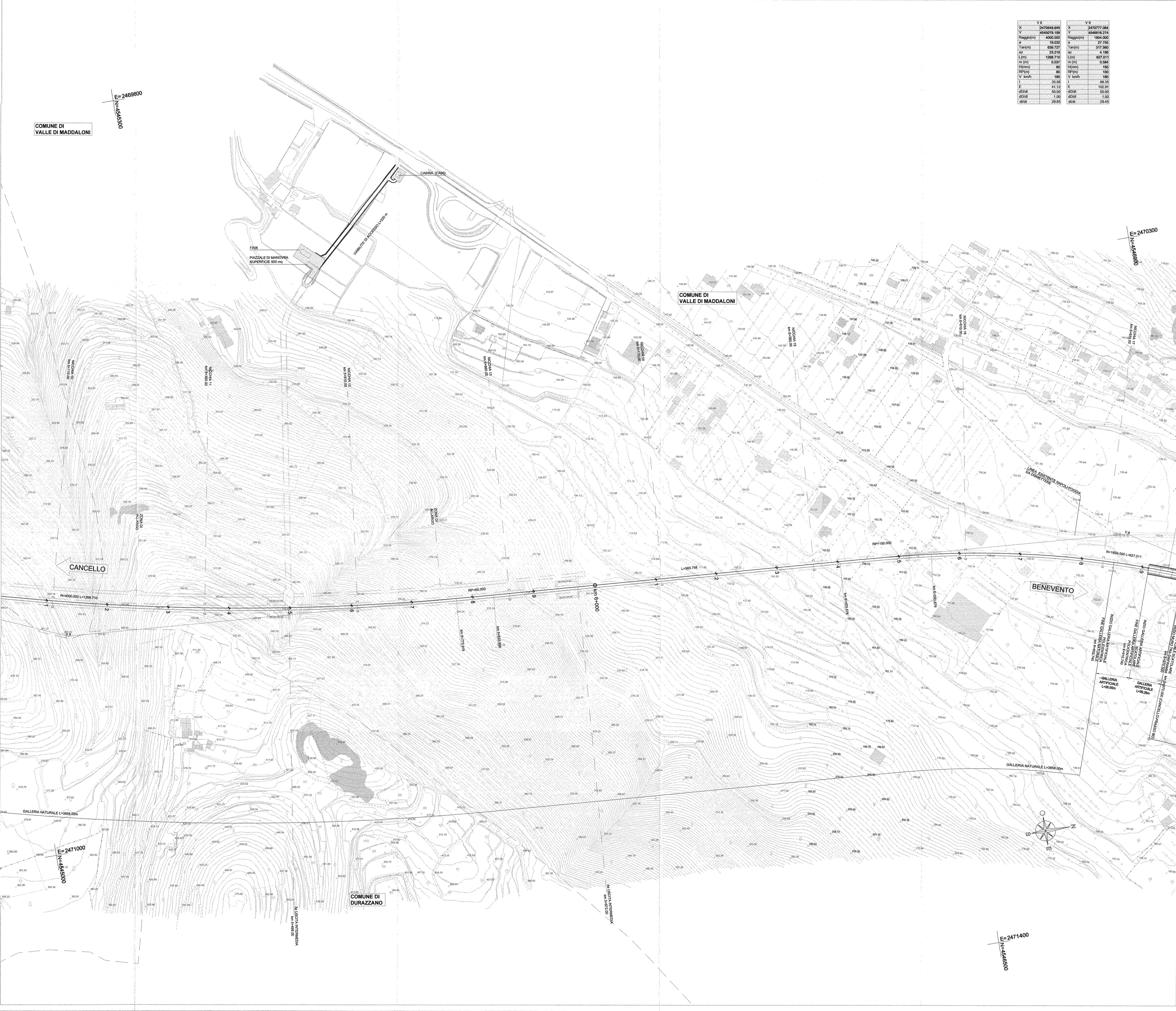
COMUNE DI VALLE DI MADDALONI

00353571N E=2470300



- LEGENDA -

SIMBOLO	DESCRIZIONE
	Direzione nord
	Coordinate cartesiane
	Indicazione direzione
	Recinzione
	Barriera antirumore
	Ettometrica ferroviaria
	Chilometrica ferroviaria
	Tratto ingombri in rilevato
	Tratto ingombri in trincea
	Fossi di guardia in c.i.s.
	Vertici planimetrici
	Vertici altimetrici
	Limite comunale
	Demolizioni/Rimozione



COMMITENTE:

RFI
 RETE FERROVIARIA ITALIANA
 GRUPPO FERROVIE DELLO STATO ITALIANE

DIREZIONE INVESTIMENTI
PROGRAMMA NODO DI NAPOLI

PROGETTAZIONE:

ITALFERR
 GRUPPO FERROVIE DELLO STATO ITALIANE

DIREZIONE TECNICA
U.O. PROGETTAZIONE LINEE NODI E ARMAMENTO

PROGETTO DEFINITIVO

ITINERARIO NAPOLI-BARI
RADDOPPIO TRATTA CANCELLO-BENEVENTO
1° LOTTO FUNZIONALE CANCELLO-FRASSE TELESINO E VARIANTE ALLA LINEA ROMA-NAPOLI VIA CASSINO NEL COMUNE DI MADDALONI

Titolo: Tratta Cannello-Frasse Telesino
 Planimetria di progetto B.D. dal km 5+100 al km 6+800 tav. 4/10

SCALA:
1:2.000

COMMESSA LOTTO FASE ENTE TIPO DOC. OPERA/DISCIPLINA Progr. REV.

Revis.	Descrizione	Redatto	Data	Verificato	Data	Approvato	Data	Autorizzato	Data
A	Emissione Esecutiva	A. Tolari	Lug. 2015	R. Barone	Lug. 2015	F. Cerone	Lug. 2015	V. ...	Lug. 2015