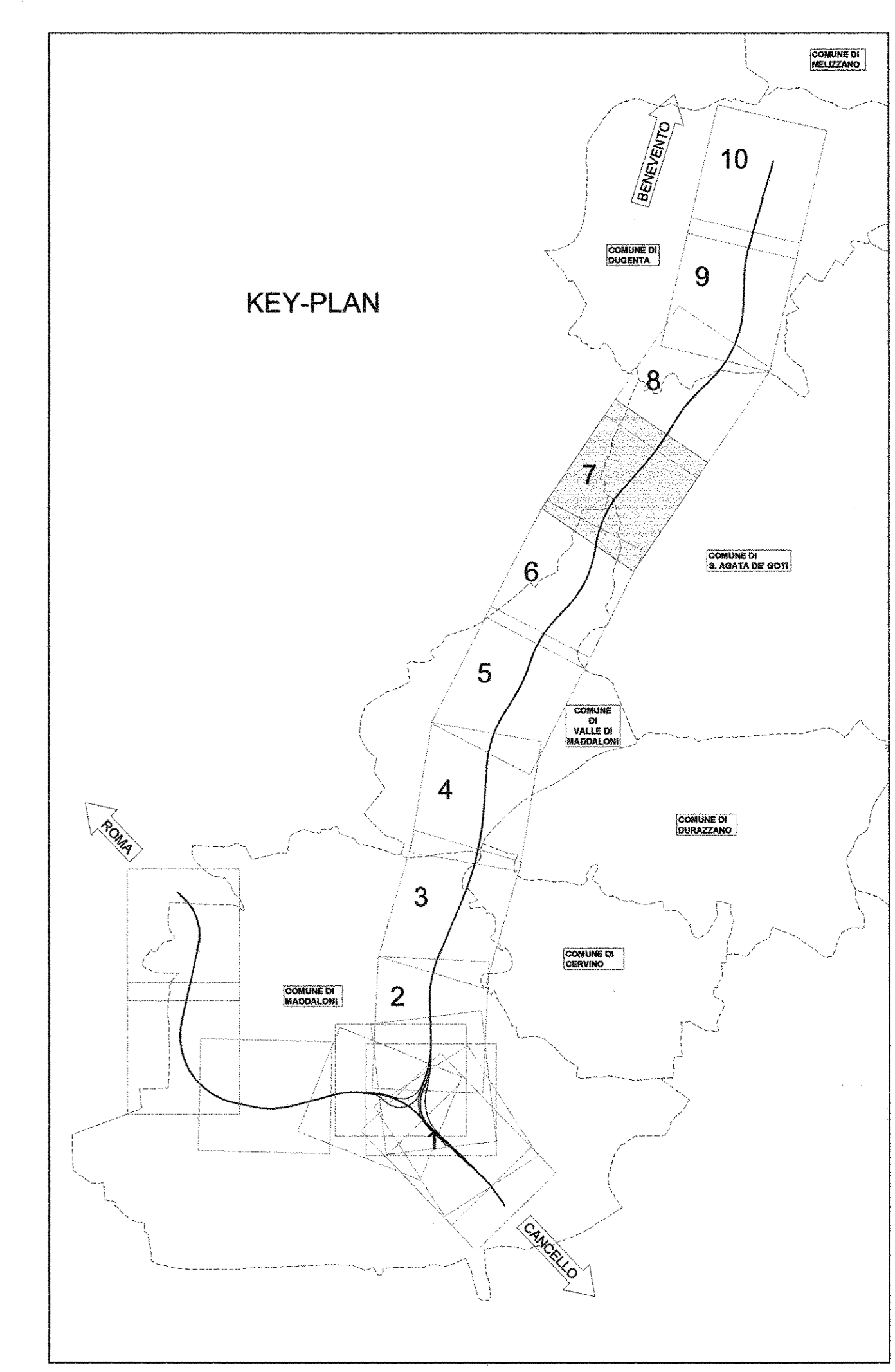
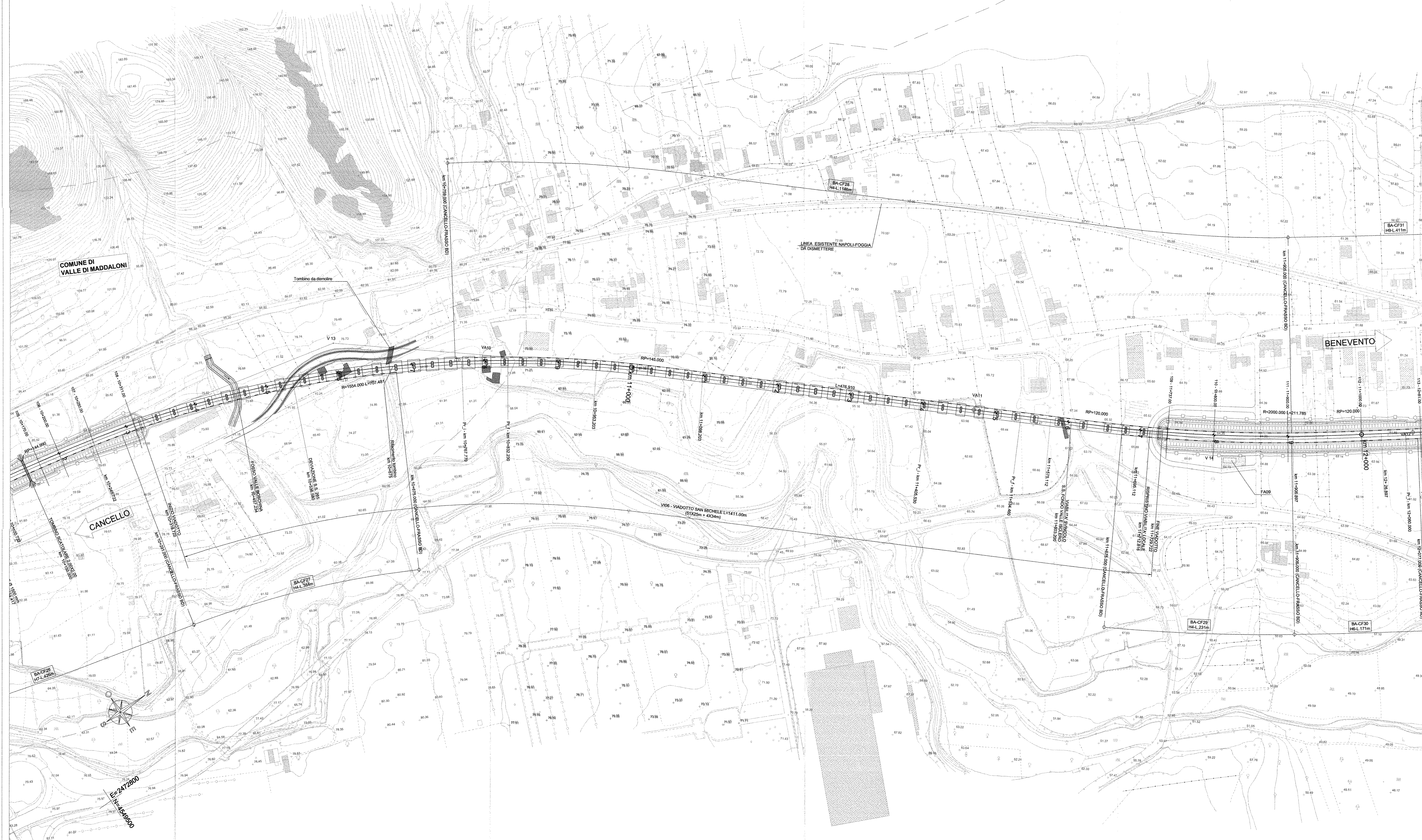


V 13		V 14		VA10 - Asse disegni Cancelli-Frasco		VA11 - Asse disegni Cancelli-Frasco	
X	3472406.962	X	3472341.813	PR	10000.000	PR	14469.999
Y	4550101.779	Y	4551018.827	QV	61.510	QV	77.120
Raggio(m)	1554.000	Raggio(m)	2000.000	R	10000.000	R	10000.000
s	28.080	s	8.850	T	32.238	T	64.472
Tan(°)	269.980	Tan(°)	105.892	F	0.000	F	0.104
SE	12.679	SE	414.837	SV	64.471	SV	128.942
L(m)	707.481	L(m)	211.785	F	64.471	F	128.942
m(m)	0.864	m(m)	0.200	PU	-1.20000%	PU	-0.80022%
H(m)	155	H(m)	120	PL	10000.000	PL	11000.000
RP(m)	145	RP(m)	120	DP	0.84477%	DP	-0.84477%
V	190	V	180	PL1	10000.000	PL1	11000.000
I	01.023	I	71.116	PL2	10000.000	PL2	11000.000
E	106.453	E	82.24	PL3	10000.000	PL3	11000.000
dC08	53.446	dC08	52.00	PL4	10000.000	PL4	11000.000
dC09	1.008	dC09	1.00				
dC10	31.330	dC10	29.65				

E=2471000
N=4550100



- LEGENDA -

SIMBOLO	DESCRIZIONE
	Direzione nord
	Coordinate cartesiane
	Indicazione direzione
	Recinzione
	Barriera antirumore
	Ettometrica ferroviaria
	Chilometrica ferroviaria
	Tratto ingombri in rilevato
	Tratto ingombri in trincea
	Fossi di guardia in c.l.s.
	Vertici planimetrici
	Vertici altimetrici
	Limite comunale
	Demolizioni/Rimozione

COMITENTE:

RFI
 RETE FERROVIARIA ITALIANA
 GRUPPO FERROVIE DELLO STATO ITALIANI
DIREZIONE INVESTIMENTI
PROGRAMMA NODO DI NAPOLI

PROGETTAZIONE:

ITALFERR
 GRUPPO FERROVIE DELLO STATO ITALIANI

DIREZIONE TECNICA
U.O. PROGETTAZIONE LINEE NODI E ARMAMENTO

PROGETTO DEFINITIVO
ITINERARIO NAPOLI-BARI
RADDOPPIO TRATTA CANCELLO-FRASCO TELESINO E VARIANTE ALLA
LINEA ROMA-NAPOLI VIA CASSINO NEL COMUNE DI MADDALONI

Titolo: Tratta Cancelli-Frasco Telesino
 Planimetria di progetto B.D. dal km 10+200 al km 11+900 tav. 7/10

SCALA:
 1:2.000

COMMESSA LOTTO FASE ENTE TIPO DOC. OPERA/DISCIPLINA PROGR. REV.
 IF0F 01 D 13 P6 IF0001 015 A

Revis.	Descrizione	Redatto	Data	Verificato	Data	Approvato	Data	Autorizzato	Data
A	Emissione Esecutiva	A. Toscani	Lug 2015	R. Cerone	Lug 2015	R. Cerone	Lug 2015	V.