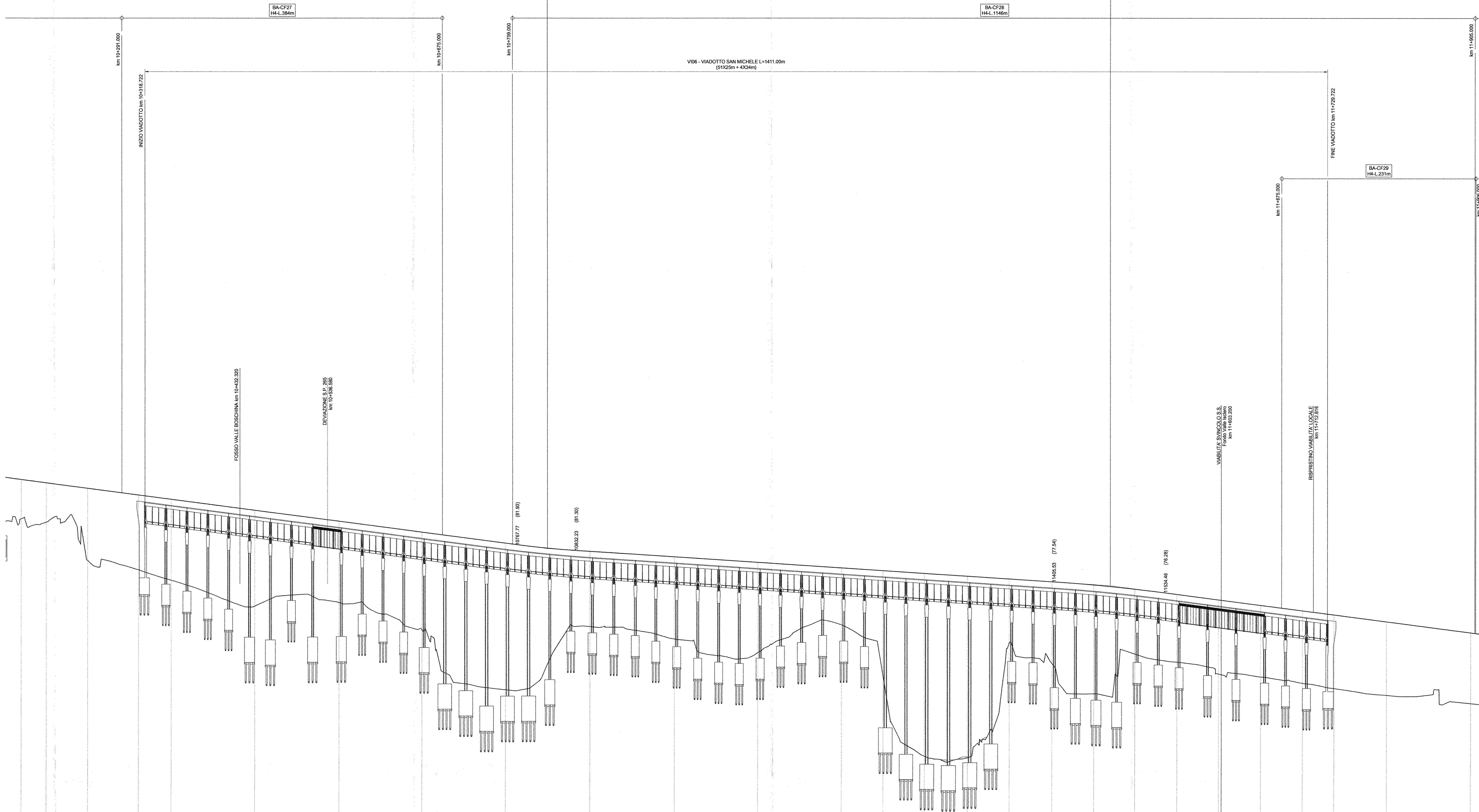


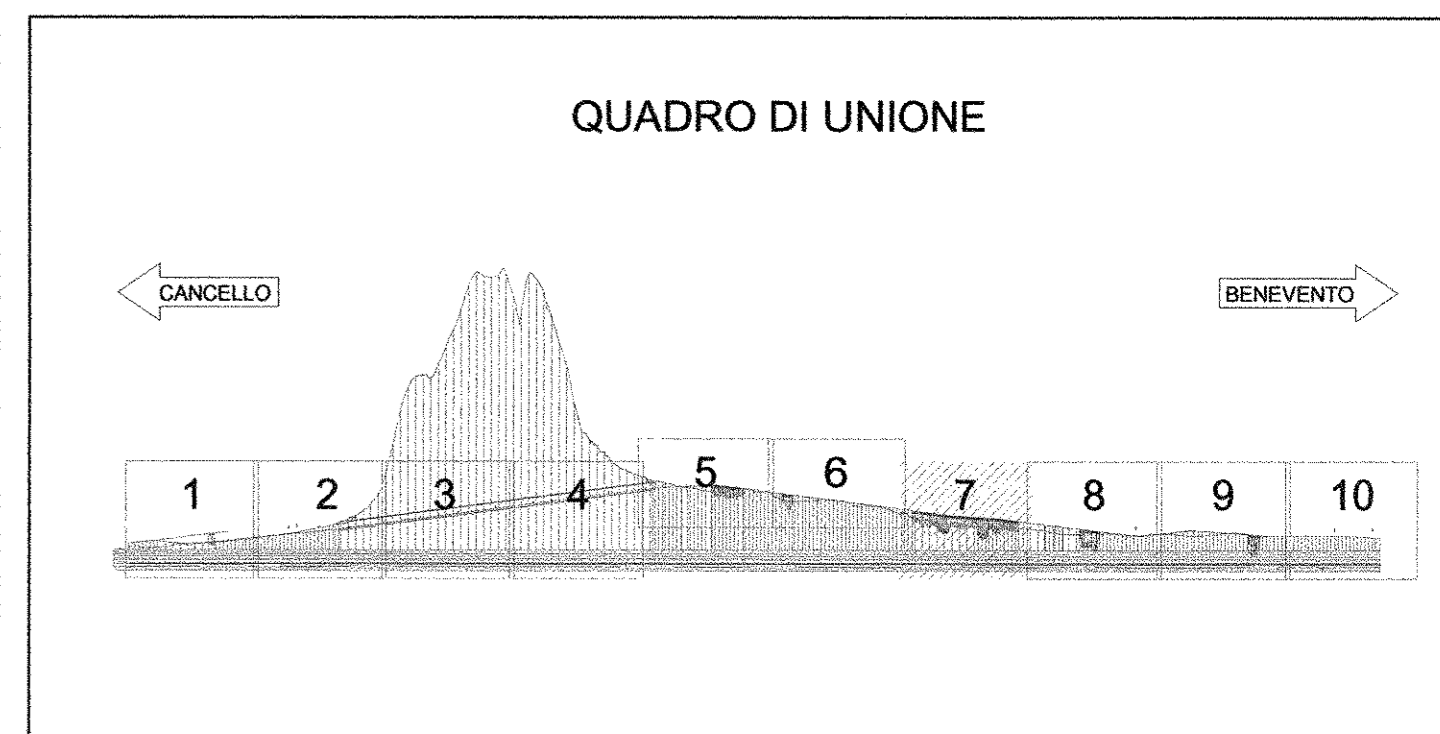
CANCELLO

BENEVENTO



RA10	PR 10800.000	CV 81.510
R	10000.000	
T	52.206	
F	0.052	
SV	64.471	
F	64.471	
Pa	-1.30000%	
Pb	-0.86000%	
DP	0.64477%	

RA11	PR 11400.000	CV 77.120
R	30000.000	
T	84.472	
F	0.104	
SV	128.942	
F	128.942	
Pa	-0.86000%	
Pb	-0.30000%	
DP	-0.84477%	



Altezza 1:200

Lunghezze 1:2000  
Q.RIF. 35.000

No. SEZIONI	105	106	107	108	109	110	111
QUOTE TERRENO	61.038	64.648	65.071	67.891	77.142		
QUOTE PROGETTO	69.200	69.310	68.890	67.967	67.240	65.660	63.114
DIFFERENZA DI QUOTA	4.48	4.68	0.58	0.68	0.52	11.50	6.42
DISTANZE PARZIALI	30.000	50.000	61.000	38.000	100.000	100.000	100.000
DISTANZE PROGRESSIVE	10700.000	10200.000	10250.000	10311.000	10350.000	10450.000	11600.000
ETOMETRICHE	102	103	104	105	106	107	108
ANDAMENTO PLANIMETRICO	L=117.68 R=1954.90			L=478.91 R=2000.00			L=211.78 R=2000.00
VELOCITA'	0.80						

COMMITTENTE:  
**RFI**  
RETE FERROVIARIA ITALIANA  
GRUPPO FERROVIE DELLO STATO ITALIANO  
**DIREZIONE INVESTIMENTI  
PROGRAMMA NODO DI NAPOLI**

PROGETTAZIONE:  
**ITALFERR**  
GRUPPO FERROVIE DELLO STATO ITALIANO

**DIREZIONE TECNICA  
U.O. PROGETTAZIONE LINEE NODI E ARMAMENTO**

**PROGETTO DEFINITIVO**

**ITINERARIO NAPOLI-BARI  
RADDOPPIO TRATTA CANCELLO-BENEVENTO  
1° LOTTO FUNZIONALE CANCELLO-FRASSO TELESINO E VARIANTE ALLA  
LINEA ROMA-NAPOLI VIA CASSINO NEL COMUNE DI MADDALONI**

**Titolo: Tratta Canello-Frasso Telesino**  
Profilo longitudinale B.D. dal km 10+200 al km 11+900 tav. 7/10  
SCALA: 1:2.000/200

COMMESSA LOTTO FASE ENTE TIPO DOC. OPERA/DISCIPLINA Progr. REV.  
IF0F 01 D 13 F6 IF0001 015 A

Revis.	Descrizione	Redatto	Data	Verificato	Data	Approvato	Data	Autore	Data
A	Emissione Esecutiva	A. Totani	Lug. 2015	F. Cerone	Lug. 2015	F. Cerone	Lug. 2015	V. ...	