

LIVELLETTA D=7.600 L=900.000 P=1.300%

D=-15.221 L=1298.430 P=-1.200%

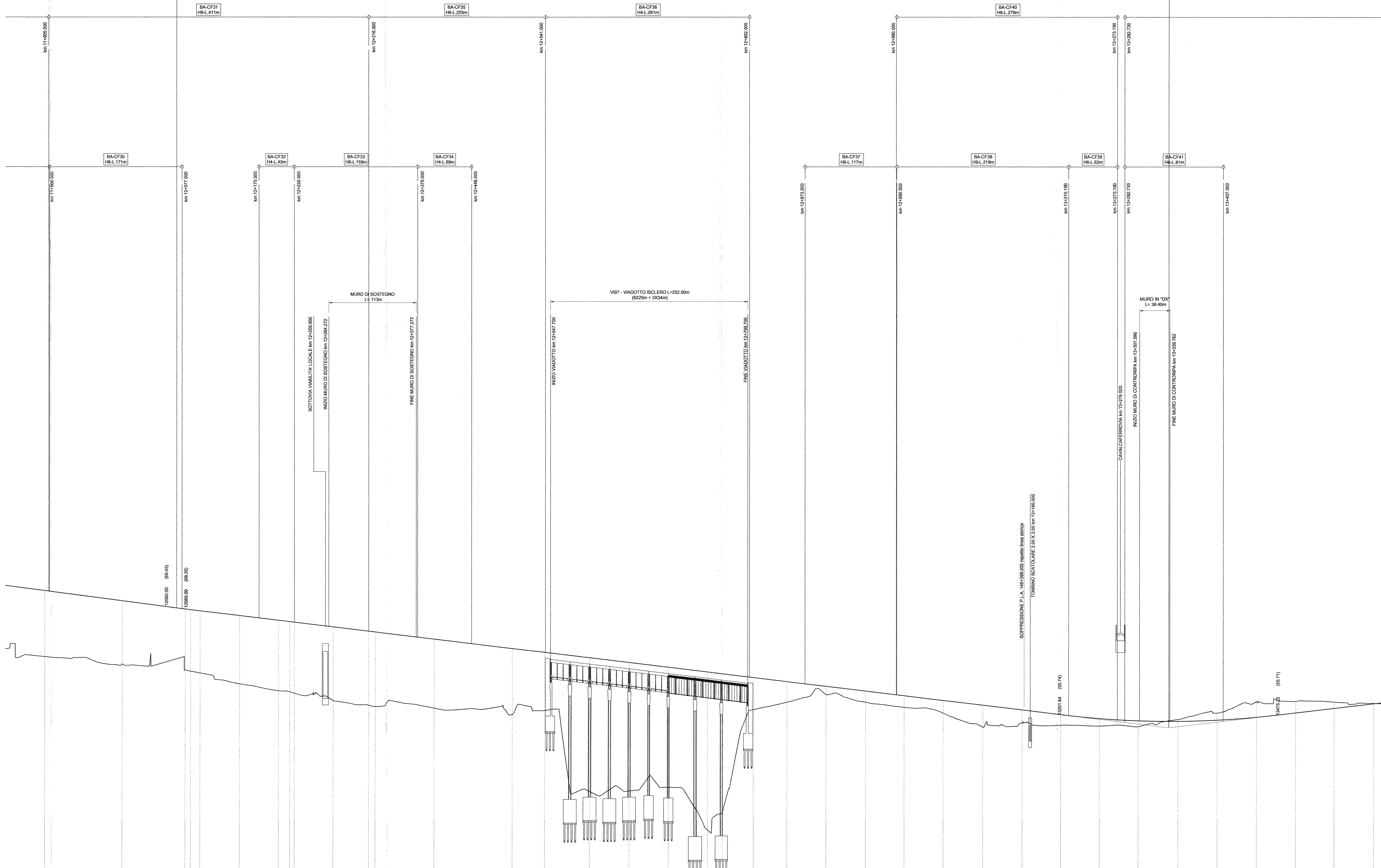
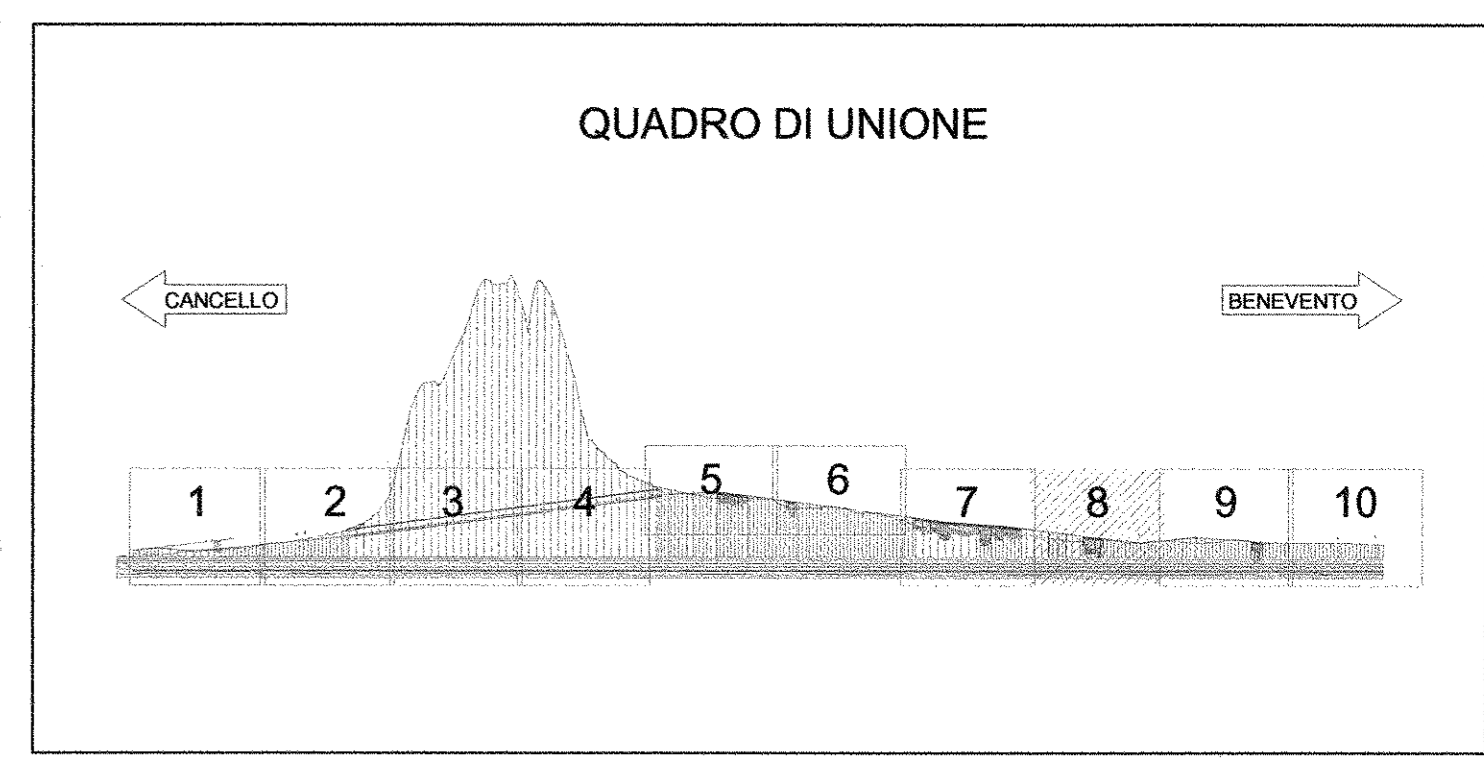
D=7.801 L=661.800 P=1.175%

VAI 2
PR 12070.000
CV 89.500
R 20000.021
T 10.000
F 0.003
SV 20.000
P 0.002
Pa -1.30000%
Pv -1.30000%
Dp 0.10000%

VAI 3
PR 13334.429
CV 54.099
R 11600.000
T 10.000
F 0.814
SV 27078
P 27078
Pa -1.10000%
Pv -1.10000%
Dp 2.37000%

CANCELLO

BENEVENTO



Altezza 1:200

Lunghezza 1:2000
Q. RIF. 35.000

No. SEZIONI	111	112	113	114	115	116	117	118	119	120	121	122	123	124	125	126	127	128	129	130	131	132	133	134	135	136	137	138				
QUOTE TERRENO																																
QUOTE PROGETTO	71.530	63.114	61.645	61.200	60.755	60.310	59.865	59.420	58.975	58.530	58.085	57.640	57.195	56.750	56.305	55.860	55.415	54.970	54.525	54.080	53.635	53.190	52.745	52.300	51.855	51.410	50.965	50.520	50.075			
DIFFERENZA DI QUOTA	8.42	0.65	0.75	0.74	0.55	0.35	0.15	0.15	0.15	0.15	0.15	0.15	0.15	0.15	0.15	0.15	0.15	0.15	0.15	0.15	0.15	0.15	0.15	0.15	0.15	0.15	0.15	0.15				
DISTANZE PARZIALI	000	100.000	81.000	7.000	50.000	50.000	14.000	14.000	14.000	14.000	14.000	14.000	14.000	14.000	14.000	14.000	14.000	14.000	14.000	14.000	14.000	14.000	14.000	14.000	14.000	14.000	14.000	14.000				
DISTANZE PROGRESSIVE	11900.000	12000.000	12081.000	12088.000	12138.000	12188.000	12202.000	12216.000	12230.000	12244.000	12258.000	12272.000	12286.000	12300.000	12314.000	12328.000	12342.000	12356.000	12370.000	12384.000	12398.000	12412.000	12426.000	12440.000	12454.000	12468.000	12482.000	12496.000	12510.000			
ETOMETRICHE	118	120	124	127	128	129	130	131	132	133	134	135	136	137	138	139	140	141	142	143	144	145	146	147	148	149	150	151				
ANDAMENTO PLANIMETRICO	L=298.50 R=1500.00		L=298.50		L=298.50		L=298.50		L=298.50		L=298.50		L=298.50		L=298.50		L=298.50		L=298.50		L=298.50		L=298.50		L=298.50		L=298.50					
VELOCITA'																																

COMMITENTE:

DIREZIONE INVESTIMENTI
PROGRAMMA NODO DI NAPOLI

PROGETTAZIONE:

GRUPPO FERROVIE DELLO STATO ITALIANE

DIREZIONE TECNICA
U.O. PROGETTAZIONE LINEE NODI E ARMAMENTO

PROGETTO DEFINITIVO
ITINERARIO NAPOLI-BARI
RADDOPPIO TRATTA CANCELLO-BENEVENTO
1° LOTTO FUNZIONALE CANCELLO-FRASSO TELESINO E VARIANTE ALLA LINEA ROMA-NAPOLI VIA CASSINO NEL COMUNE DI MADDALONI

Titolo: Tratta Canello-Frasso Telesino
 Profilo longitudinale B.D. dal km 11+900 al km 13+600 tav. 8/10

SCALA:
1:2.000/200

COMMESSA LOTTO FASE ENTE TIPO DOC. OPERA/DISCIPLINA PROGR. REV.
IF0F 01 D 13 F6 IF0001 016 A

Revis.	Descrizione	Redatto	Data	Verificato	Data	Approvato	Data	Autore	Data
A	Emissione Esecutiva	A. Tosini	Lug 2015	F. Carone	Lug 2015	F. Carone	Lug 2015	V. Carone	Lug 2015