

V 20	
X	2474786.105
Y	4554632.773
Raggio(m)	2150.000
a	2.161
Tan(m)	28.037
az	16.190
L(m)	56.070
m(m)	0.012
H(mm)	30
RP(m)	25
V km/h	100
I	24.88
E	-
dD/dt	33.33
dD/dl	1.20
dl/dt	27.65

V 21	
X	2474811.826
Y	4554735.706
Raggio(m)	2150.000
a	2.161
Tan(m)	28.037
az	14.030
L(m)	56.071
m(m)	0.012
H(mm)	30
RP(m)	25
V km/h	100
I	24.88
E	-
dD/dt	33.33
dD/dl	1.20
dl/dt	27.65

VF finale	
X	2474962.644
Y	4555255.158

DATI DEVIATOI

N°Dev.	Tipologia Deviatio	Coordinate C.G.		Coordinate P.S.	
D15	60U/1200/0.0040 DX	Est 2474718.615	Nord 4554414.667	Est 2474711.830	Nord 4554391.298
D16	60U/1200/0.0040 DX	Est 2474749.945	Nord 4554508.228	Est 2474756.730	Nord 4554531.597

VT TRONCHINO	
X	2474743.430
Y	4554500.137

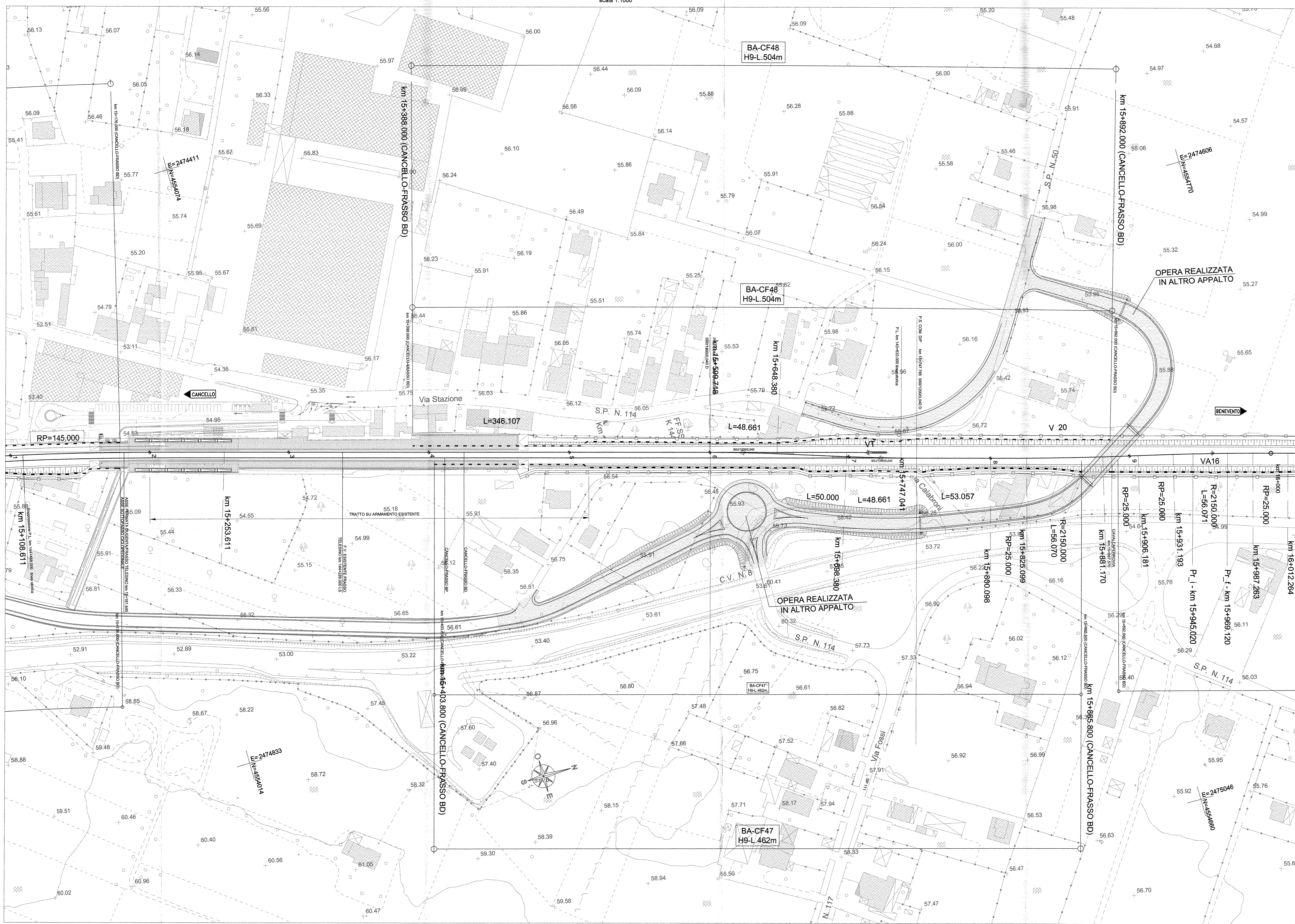
PRG 1° FASE FUNZIONALE
scala 1:1000

VA16 - Asse dispari Canello-Frasso	
PR	15957.070
QV	54.519
R	5000.000
T	12.046
F	0.015
SV	24.092
F	24.092
Pc	0.00200%
Pu	-0.47984%
DP	-0.48184%
Pr_l	15945.020
Pr_f	15969.120

VA17 - Asse dispari Canello-Frasso	
PR	16184.184
QV	53.429
R	20000.002
T	13.301
F	0.004
SV	26.601
F	26.601
Pc	-0.47984%
Pu	-0.61285%
DP	-0.13301%
Pr_l	16170.880
Pr_f	16197.480

VA18 - Asse dispari Canello-Frasso	
PR	16435.720
QV	51.887
R	10000.000
T	12.999
F	0.008
SV	25.998
F	25.998
Pc	-0.61285%
Pu	-0.35286%
DP	0.25999%
Pr_l	16422.720
Pr_f	16448.720

VA19 - Asse dispari Canc- Fra	
PR	16500.123
QV	51.660



COMMITTENTE:
RFI
RETE FERROVIARIA ITALIANA
GRUPPO FERROVIE DELLO STATO ITALIANE
DIREZIONE INVESTIMENTI
PROGRAMMA NODO DI NAPOLI

PROGETTAZIONE:
ITALFERR
GRUPPO FERROVIE DELLO STATO ITALIANE

DIREZIONE TECNICA
U.O. PROGETTAZIONE LINEE NODI E ARMAMENTO

PROGETTO DEFINITIVO

ITINERARIO NAPOLI-BARI
RADDOPPIO TRATTA CANCELLO-BENEVENTO
1° LOTTO FUNZIONALE CANCELLO-FRASSO TELESINO E VARIANTE ALLA LINEA ROMA-NAPOLI VIA CASSINO NEL COMUNE DI MADDALONI

Titolo: Tratta Canello-Frasso Telesino - Fermata di Frasso Telesino-Dugenta
Planimetria di PRG 1 fase funzionale

SCALA:
1:1000

COMMESSA	LOTTO	FASE	ENTE	TIPO DOC.	OPERA/DISCIPLINA	PROGR.	REV.
IF0F	01	D	13	P7	IF0003	003	A

Rev.	Descrizione	Redatto	Data	Verificato	Data	Approvato	Data	Autografo	Data
A	Emissione Esecutiva	A. Totari	Lug 2015	R. Romano	Lug 2015	F. Coroneo	Lug 2015		

File: prg_01.D.13.P7.F0003.003.A n. Elabor. 6/7