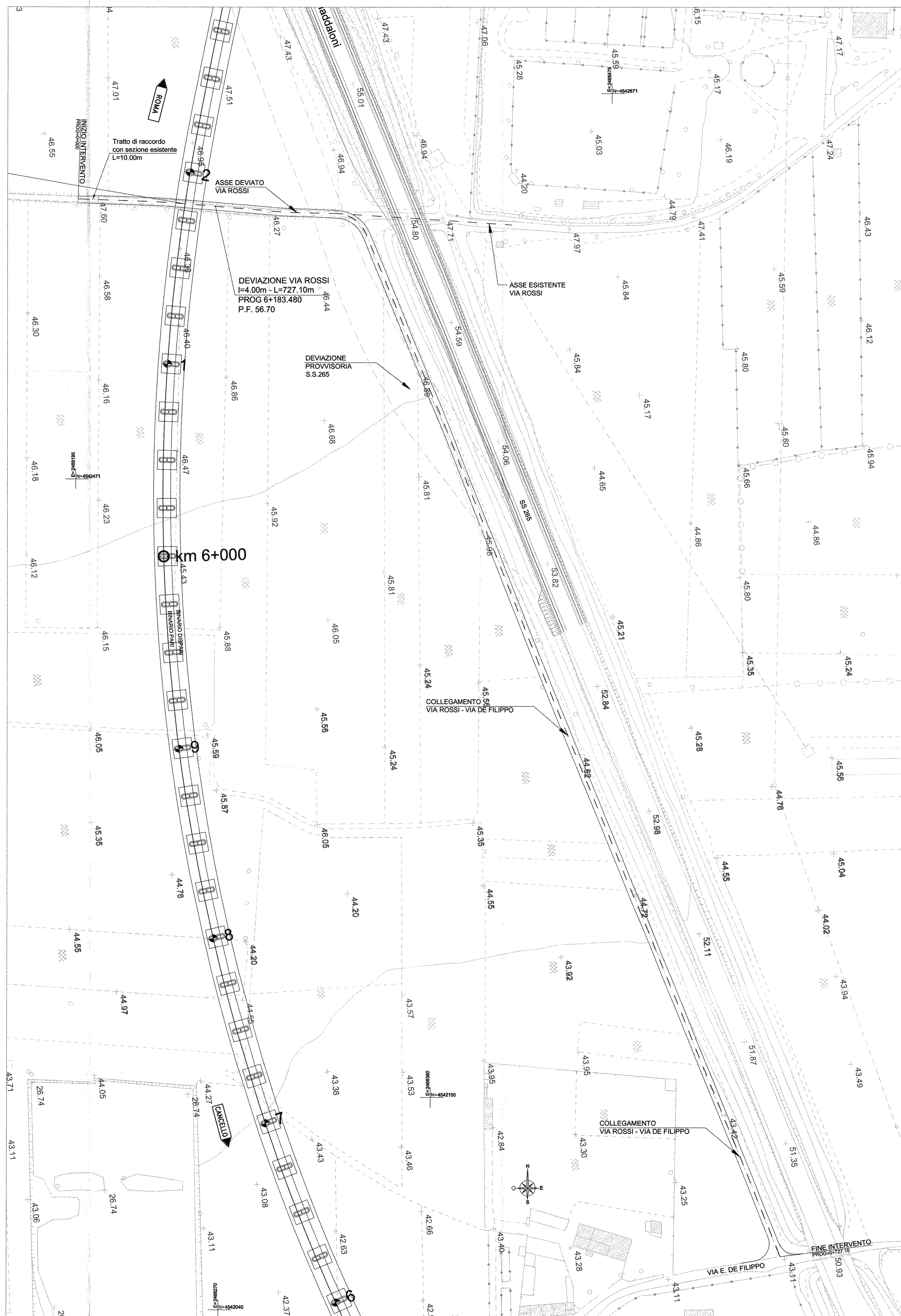
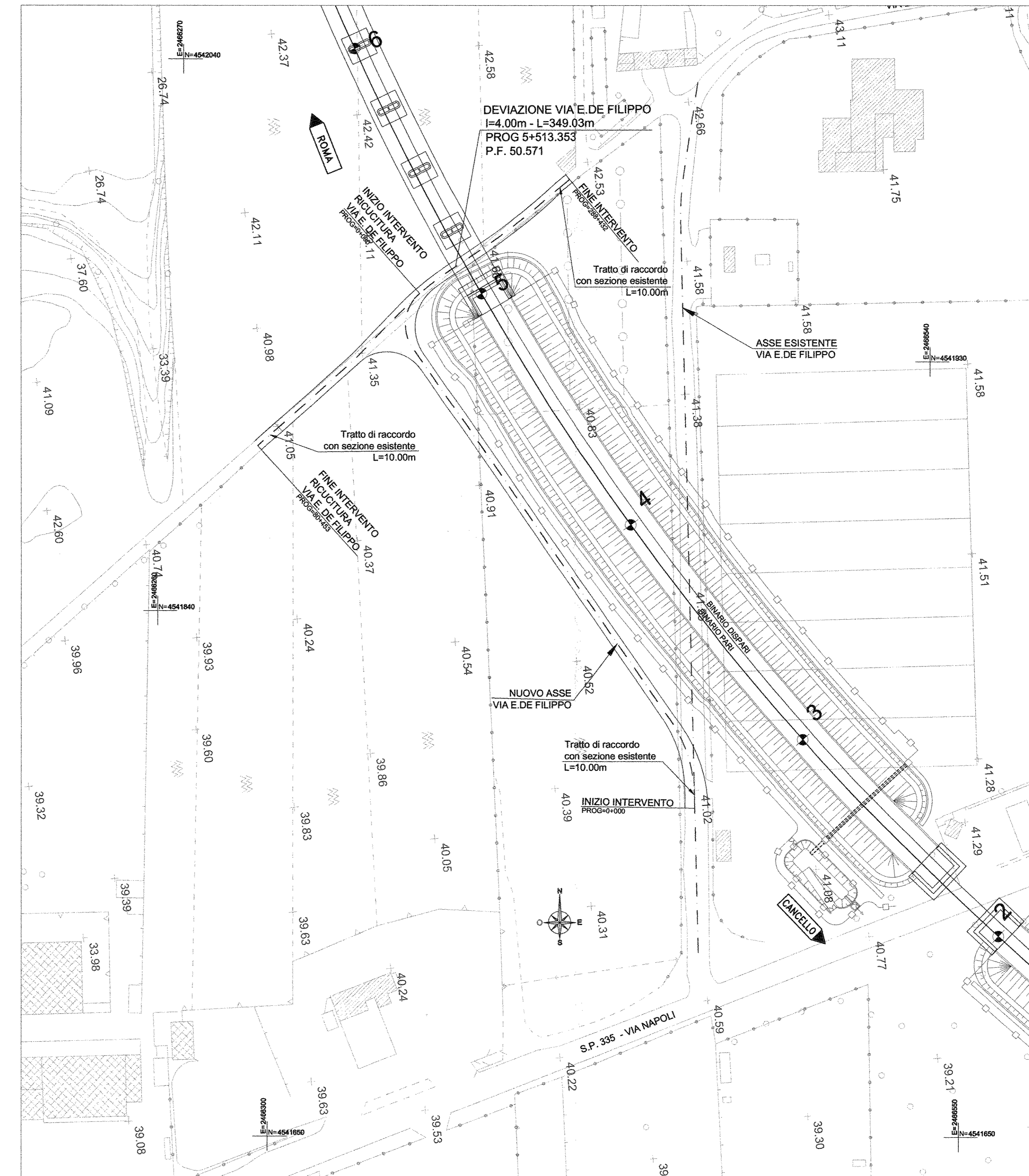


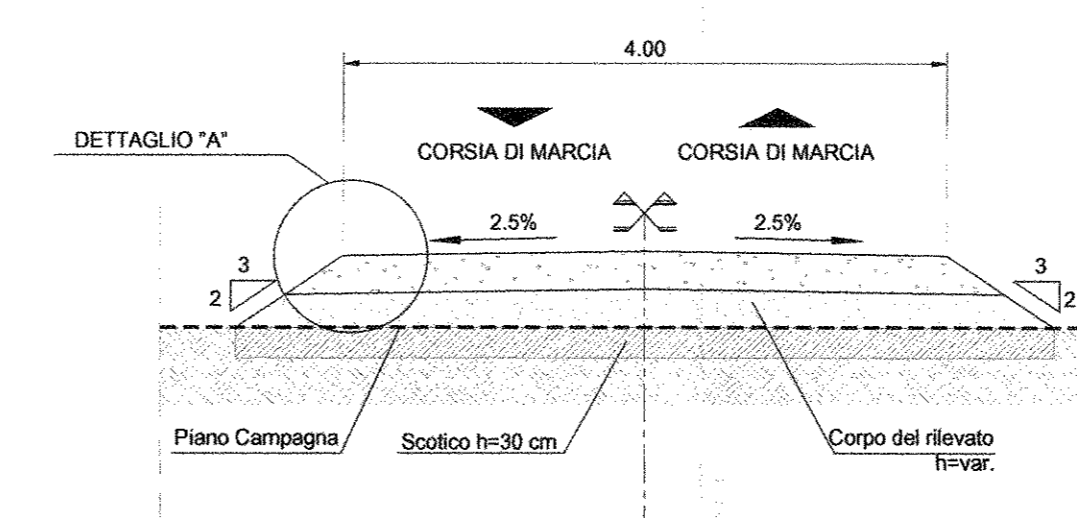
PLANIMETRIA  
scala 1:1000



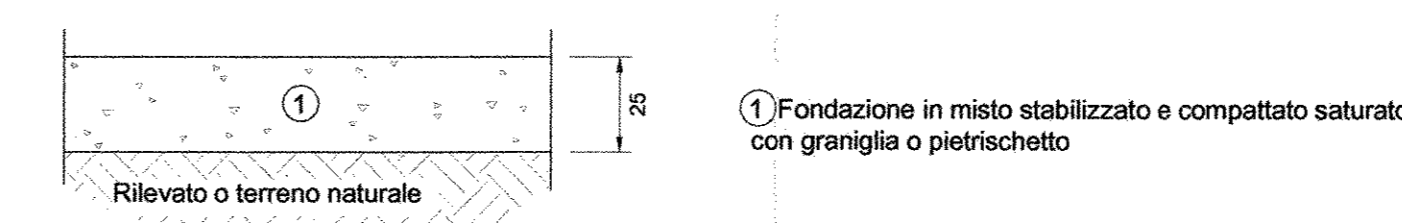
PLANIMETRIA  
scala 1:1000



SEZIONE TIPO STRADA PODERALE  
scala 1:50



PARTICOLARE PAVIMENTAZIONE  
DETTAGLIO "A"  
scala 1:20



COMMITTENTE:  
**RFI**  
RETE FERROVIARIA ITALIANA  
GRUPPO FERROVIE DELLO STATO ITALIANI  
**DIREZIONE INVESTIMENTI  
PROGRAMMA NODO DI NAPOLI**

PROGETTAZIONE:  
**ITALFERR**  
GRUPPO FERROVIE DELLO STATO ITALIANI

**DIREZIONE TECNICA  
U.O. PROGETTAZIONE LINEE NODI E ARMAMENTO**

**PROGETTO DEFINITIVO**

**ITINERARIO NAPOLI-BARI  
RADDOPPIO TRATTA CANCELLO-FRASSO TELESINO E VARIANTE ALLA  
LINEA ROMA-NAPOLI VIA CASSINO NEL COMUNE DI MADDALONI**

Titolo: Viabilità - Variante Linea Roma-Napoli Via Cassino - Via Eduardo de Filippo km 5+511 e Via Rossi km 6+192  
Planimetria di progetto

SCALA:  
1:1000

COMMESSA LOTTO FASE ENTE TIPO DOC. OPERA/DISCIPLINA PROGR. REV.

IF0F 01 D 13 P7 IF0405 001 A

Revis.	Descrizione	Redatto	Data	Verificato	Data	Approvato	Data	Autografo	Data
A	Emissione Esecutiva	A. Toscani	Lug 2015	G. Di Orazio	Lug 2015	F. Cerone	Lug 2015		Lug 2015

File: RFI.01.D.13.P7.IF0405.001.A

66