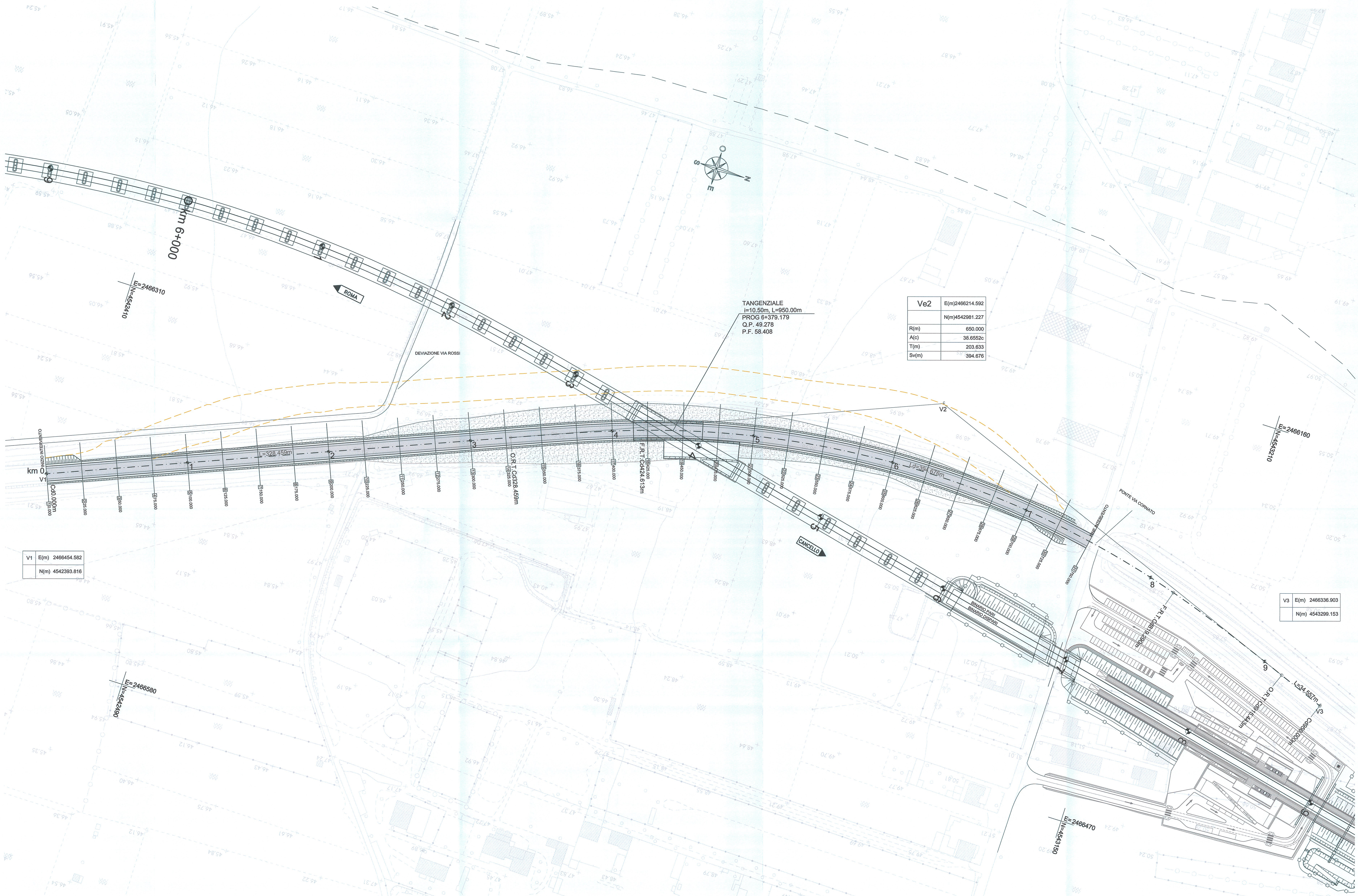


PLANIMETRIA DI PROGETTO  
scala 1:1000



Ve2	E(m)2466214.582
	N(m)4542981.227
R(m)	650.000
A(c)	38.6552c
T(m)	203.633
Sv(m)	394.676

TANGENZIALE  
i=10.50m, L=950.00m  
PROG 6+379.179  
C.P. 48.278  
P.F. 58.408

V1	E(m) 2466454.582
	N(m) 4542393.816

V3	E(m) 2466336.903
	N(m) 4543299.153

COMMITTENTE:

**DIREZIONE INVESTIMENTI  
PROGRAMMA NODO DI NAPOLI**

PROGETTAZIONE:

**DIREZIONE TECNICA  
U.O. PROGETTAZIONE LINEE NODI E ARMAMENTO**

**PROGETTO DEFINITIVO**

**ITINERARIO NAPOLI-BARI  
RADDOPPIO TRATTA CANCELLO-BENEVENTO  
1° LOTTO FUNZIONALE CANCELLO-FRASSO TELESINO E VARIANTE ALLA  
LINEA ROMA-NAPOLI VIA CASSINO NEL COMUNE DI MADDALONI**

Titolo: Viabilità - Variante Linea Roma-Napoli Via Cassino - S.S. n°700 Valle di Maddaloni km 6+379.179  
Planimetria di progetto

SCALA: 1:1000

Revis.	Descrizione	Redatto	Data	Verificato	Data	Approvato	Data	Autorizz.	Data
A	Emissione Esecutiva	A. Tosari	Lug 2015	F. Comeri	Lug 2015	F. Comeri	Lug 2015		

File: IFOF\_01.D.13.P7\_05065.001.A n. Elab. 001