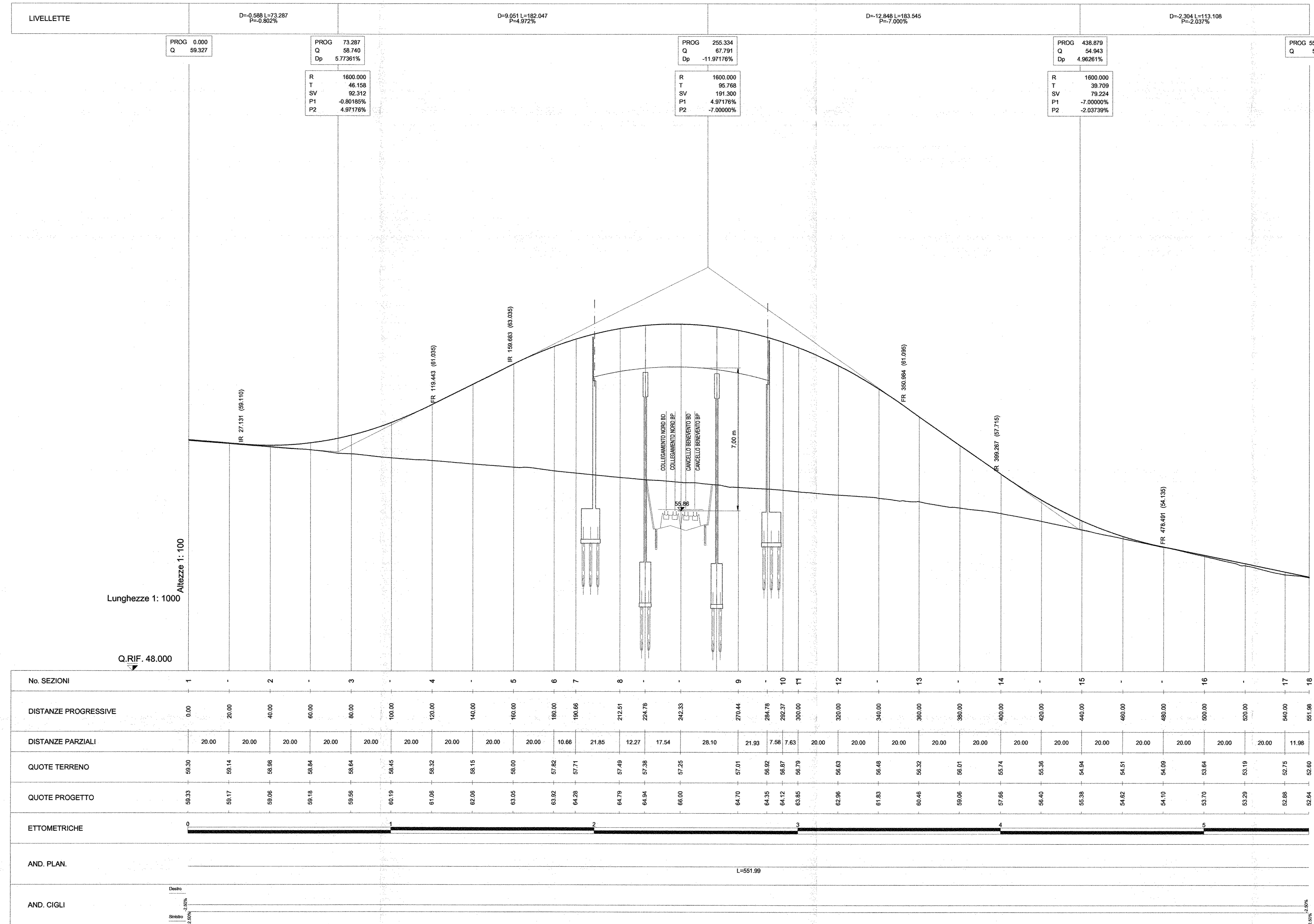


PROFILO LONGITUDINALE
scala 1:1000/1:100



COMMITTENTE:
RFI
R.F.I. RETE FERROVIARIA ITALIANA
GRUPPO FERROVIE DELLO STATO ITALIANE
**DIREZIONE INVESTIMENTI
PROGRAMMA NODO DI NAPOLI**

PROGETTAZIONE:
ITALFERR
GRUPPO FERROVIE DELLO STATO ITALIANE

**DIREZIONE TECNICA
U.O. PROGETTAZIONE LINEE NODI E ARMAMENTO**

PROGETTO DEFINITIVO
**ITINERARIO NAPOLI-BARI
RADDOPPIO TRATTA CANCELLO-BENEVENTO
1° LOTTO FUNZIONALE CANCELLO-FRASSO TELESINO E VARIANTE ALLA
LINEA ROMA-NAPOLI VIA CASSINO NEL COMUNE DI MADDALONI**

Titolo: Tratta Canello-Frasso Telesino - S.P. n°7_Via Appia km 2+113
Profilo longitudinale

SCALA:
1:1000/100

COMMESSA LOTTO FASE ENTE TIPO DOC. OPERA/DISCIPLINA PROGR. REV.
IF0F 01 D 13 F7 IF0605 001 A

| Revis. | Descrizione | Redatto | Data | Verificato | Data | Approvato | Data | Autore | Data |
|--------|---------------------|-----------|----------|------------|----------|-----------|----------|---|------|
| A | Emissione Esecutiva | A. Tosari | Lug 2015 | F. Capone | Lug 2015 | F. Capone | Lug 2015 | ITALFERR S.p.A. U.O. PROGETTAZIONE LINEE NODI E ARMAMENTO C. Di Stefano | |