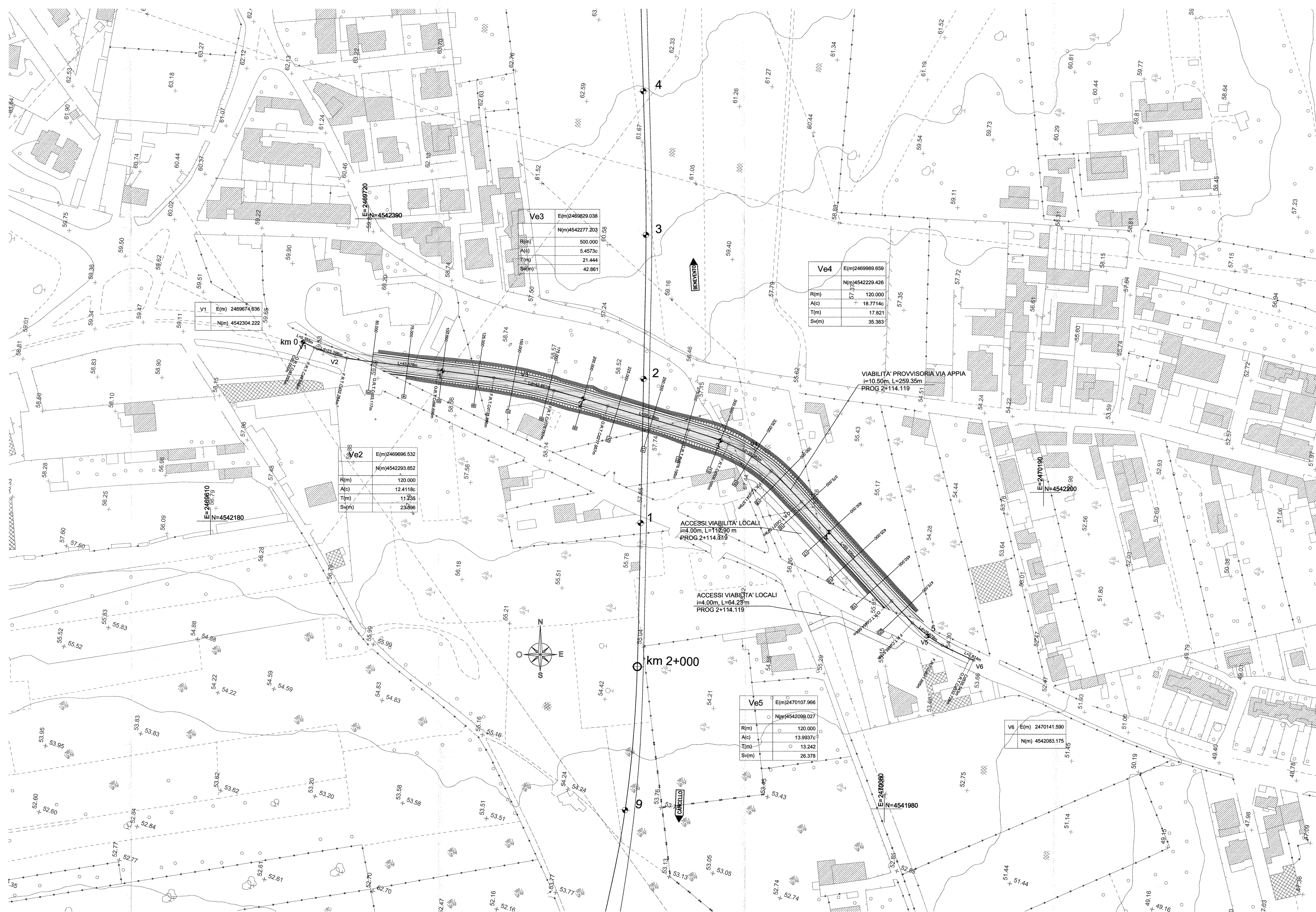


PLANIMETRIA DI PROGETTO
scala 1:1000



Ve3 E(m)2469820.038
N(m)4542277.203

R(m)	500.000
A(c)	5.4573c
T(m)	21.444
Sv(m)	42.861

Ve4 E(m)2469888.659
N(m)4542229.426

R(m)	120.000
A(c)	18.7714c
T(m)	17.821
Sv(m)	35.383

Ve6 E(m)2469696.532
N(m)4542293.852

R(m)	120.000
A(c)	12.4118c
T(m)	11.235
Sv(m)	23.966

Ve5 E(m)2470107.966
N(m)4542098.027

R(m)	120.000
A(c)	13.9937c
T(m)	13.242
Sv(m)	26.378

Ve E(m) 2470141.590
N(m) 4542083.175

VIABILITA' PROVVISORIA VIA APPIA
L=10.50m, L=259.35m
PROG 2+114.119

ACCESSI VIABILITA' LOCALI
L=4.00m, L=112.90m
PROG 2+114.819

ACCESSI VIABILITA' LOCALI
L=4.00m, L=64.23m
PROG 2+114.119

COMMITTENTE:
RFI
RETE FERROVIARIA ITALIANA
GRUPPO FERROVIE DELLO STATO ITALIANI
DIREZIONE INVESTIMENTI
PROGRAMMA NODO DI NAPOLI

PROGETTAZIONE:
ITALFERR
GRUPPO FERROVIE DELLO STATO ITALIANI

DIREZIONE TECNICA
U.O. PROGETTAZIONE LINEE NODI E ARMAMENTO

PROGETTO DEFINITIVO
ITINERARIO NAPOLI-BARI
RADDOPPIO TRATTA CANCELLO-FRASSO TELESINO E VARIANTE ALLA
1° LOTTO FUNZIONALE CANCELLO-FRASSO TELESINO E VARIANTE ALLA
LINEA ROMA-NAPOLI VIA CASSINO NEL COMUNE DI MADDALONI

Titolo: Tratta Canello-Frasso Telesino - S.P. n°7_Via Appia km 2+113
Planimetria di progetto deviazione provvisoria

SCALA:
1:1000

COMMESSA LOTTO FASE ENTE TIPO DOC. OPERA/DISCIPLINA PROGR. REV.
IF0F 01 D 13 P7 IF0605 003 A

Revis.	Descrizione	Redatto	Data	Verificato	Data	Approvato	Data	Autorizzato	Data
A	Emissione Esecutiva	A. Fois	Lug 2015	C. Biondi	Lug 2015	F. Camore	Lug 2015		