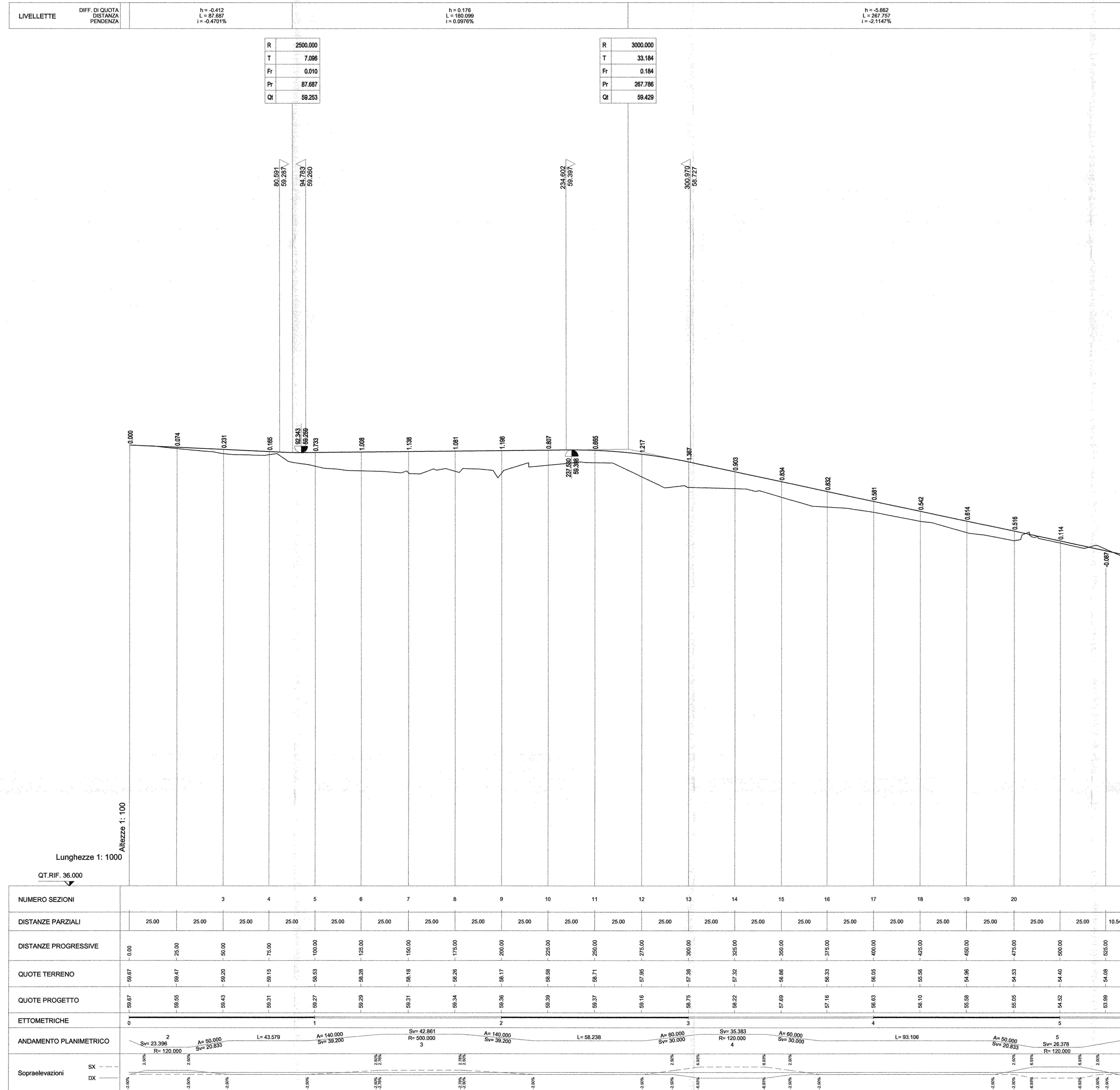


PROFILO LONGITUDINALE DEVIAZIONE PROVVISORIA
 scala 1:1000/1:100



COMMITTENTE:
RFI
 RETE FERROVIARIA ITALIANA
 GRUPPO FERROVIE DELLO STATO ITALIANI
DIREZIONE INVESTIMENTI
PROGRAMMA NODO DI NAPOLI

PROGETTAZIONE:
ITALFERR
 GRUPPO FERROVIE DELLO STATO ITALIANI

DIREZIONE TECNICA
U.O. PROGETTAZIONE LINEE NODI E ARMAMENTO

PROGETTO DEFINITIVO
ITINERARIO NAPOLI-BARI
RADDOPPIO TRATTA CANCELLO-BENEVENTO
1° LOTTO FUNZIONALE CANCELLO-FRASSO TELESINO E VARIANTE ALLA
LINEA ROMA-NAPOLI VIA CASSINO NEL COMUNE DI MADDALONI

Titolo: Tratta Canello-Frasso Telesino - S.P. n°7_Via Appia km 2+113
 Profilo longitudinale deviazione provvisoria

SCALA:
 1:1000/100

COMMESSA LOTTO FASE ENTE TIPO DOC. OPERA/DISCIPLINA PROGR. REV.
IF0F 01 D 13 F7 IF0605 002 A

Revis.	Descrizione	Redatto	Data	Verificato	Data	Approvato	Data	Autore	Data
A	Emissione Esecutiva	A. Tolari	Lug 2015	R. Pignatelli	Lug 2015	F. Centore	Lug 2015	ITALFERR S.p.A.	Lug 2015