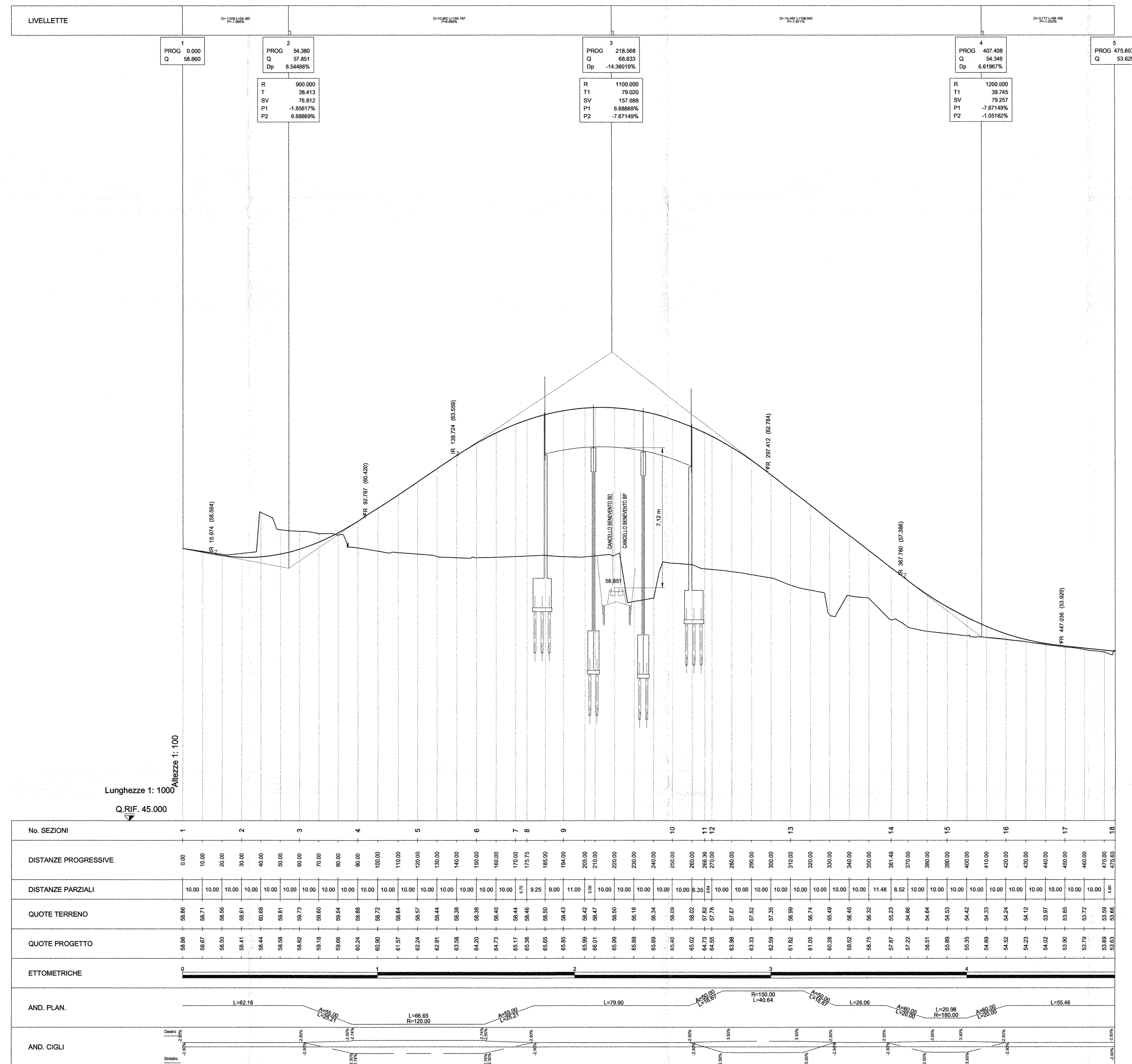


PROFLO LONGITUDINALE
Scala 1:1000/1:100



COMMITTENTE:
RFI
RETE FERROVIARIA ITALIANA
GRUPPO FERROVIE DELLO STATO ITALIANO
**DIREZIONE INVESTIMENTI
PROGRAMMA NODO DI NAPOLI**

PROGETTAZIONE:
ITALFERR
GRUPPO FERROVIE DELLO STATO ITALIANO

**DIREZIONE TECNICA
U.O. PROGETTAZIONE LINEE NODI E ARMAMENTO**

PROGETTO DEFINITIVO
**ITINERARIO NAPOLI-BARI
RADDOPPIO TRATTA CANCELLO-BENEVENTO
1° LOTTO FUNZIONALE CANCELLO-FRASSO TELESINO E VARIANTE ALLA
LINEA ROMA-NAPOLI VIA CASSINO NEL COMUNE DI MADDALONI**

Titolo: Tratta Canello-Frasso Telesino - S.P. n°100_Via Carmignano km 2+220.334
Profilo longitudinale

SCALA:
1:1000/100

COMMESSA LOTTO FASE ENTE TIPO DOC. OPERA/DISCIPLINA PROGR. REV.

IF0F	01	D	13	F7	IF0705	001	A		
Revis.	Descrizione	Redatto	Data	Verificato	Data	Approvato	Data	Autografo	Data
A	Emissione Esecutiva	A. Tolini	Lug 2015	G. Di Stefano	Lug 2015	F. Corone	Lug 2015	[Signature]	Lug 2015