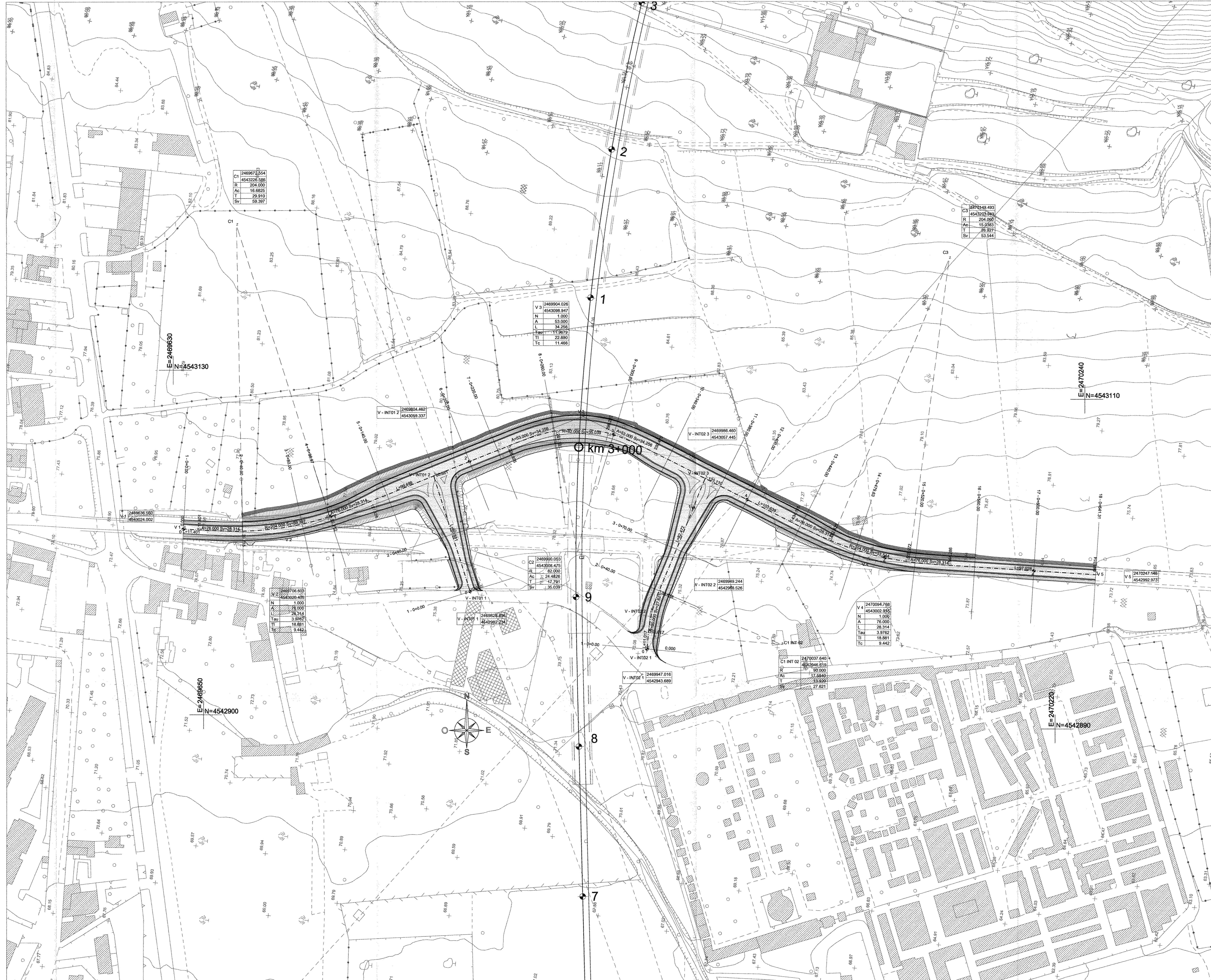


PLANIMETRIA DI PROGETTO  
scala 1:1000



PROGETTAZIONE:  
**ITALFERR**  
GRUPPO FERROVIE DELLO STATO ITALIANE

**DIREZIONE TECNICA**  
**U.O. PROGETTAZIONE LINEE NODI E ARMAMENTO**

**PROGETTO DEFINITIVO**

**ITINERARIO NAPOLI-BARI**  
**RADDOPPIO TRATTA CANCELLO-BENEVENTO**  
**LOTTO FUNZIONALE CANCELLO-FRASSO TELESINO E VARIANTE ALLA**  
**LINEA ROMA-NAPOLI VIA CASSINO NEL COMUNE DI MADDALONI**

**Titolo: Tratta Canello-Frasso Telesino - Via della Vigna km 2+940**  
Planimetria di progetto provvisoria

SCALA:  
1:1000

COMMESSA LOTTO FASE ENTE TIPO DOC. OPERA/DISCIPLINA Progr. REV.  
IF0F 01 D 13 P7 IF0905 001 A

Revis.	Descrizione	Redatto	Data	Verificato	Data	Approvato	Data	Autore	Data
A	Emissione Esecutiva	A. Toloni	Lug 2015	P. Di Stefano	Lug 2015	F. Coroneo	Lug 2015		