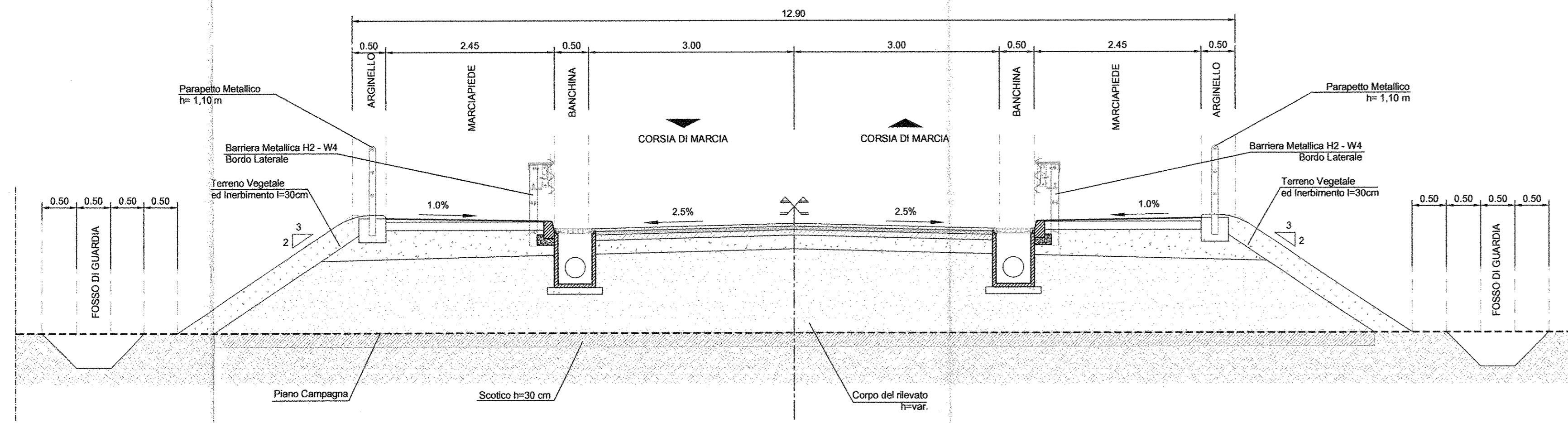
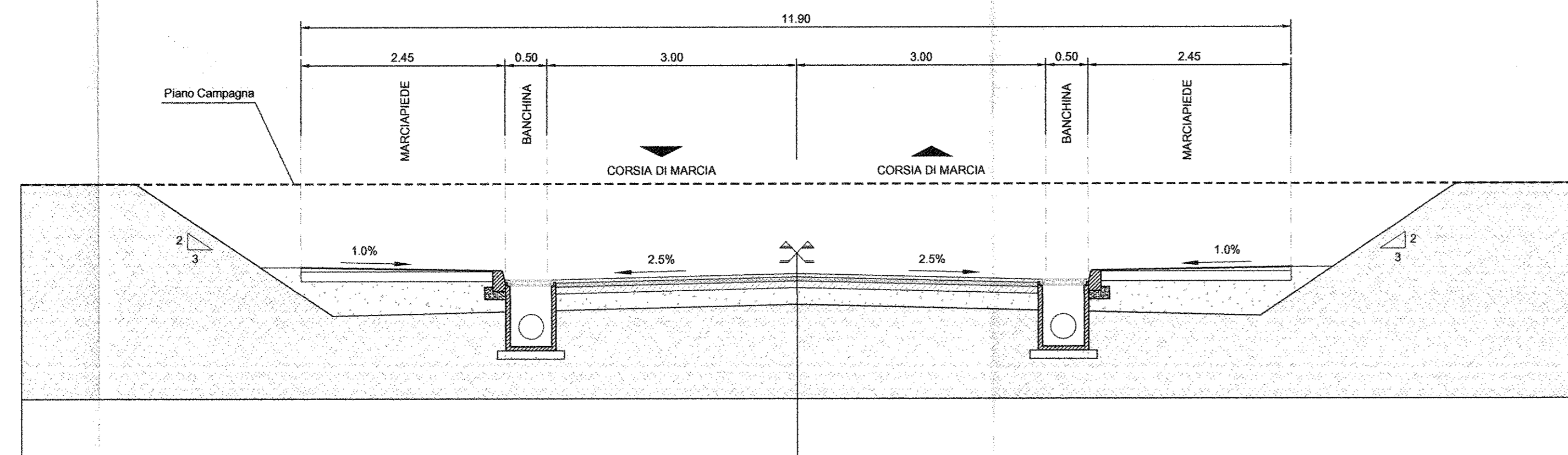


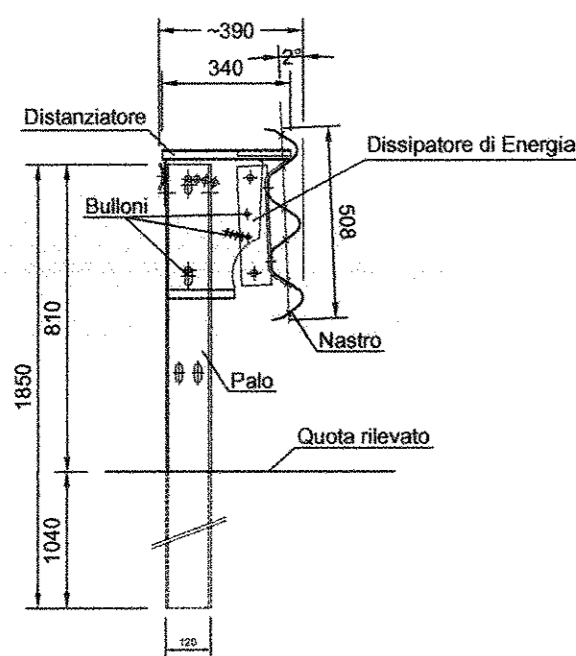
SEZIONE TIPO RILEVATO  
scala 1:50



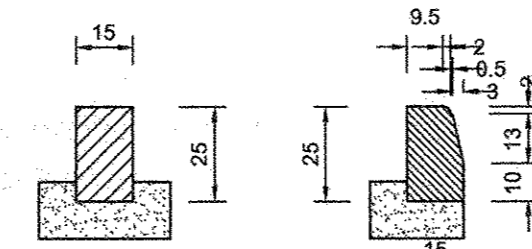
SEZIONE TIPO SCAVO  
scala 1:50



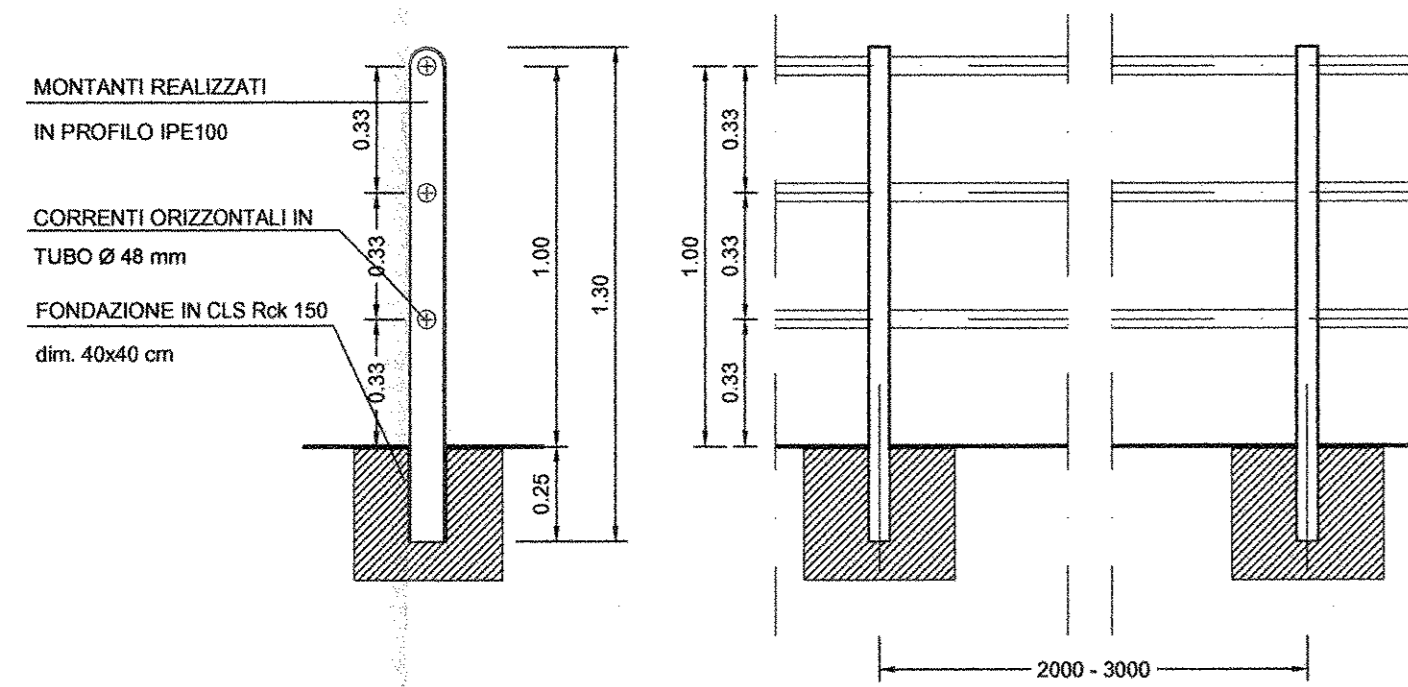
PARTICOLARE BARRIERA H2 - W4  
scala 1:20



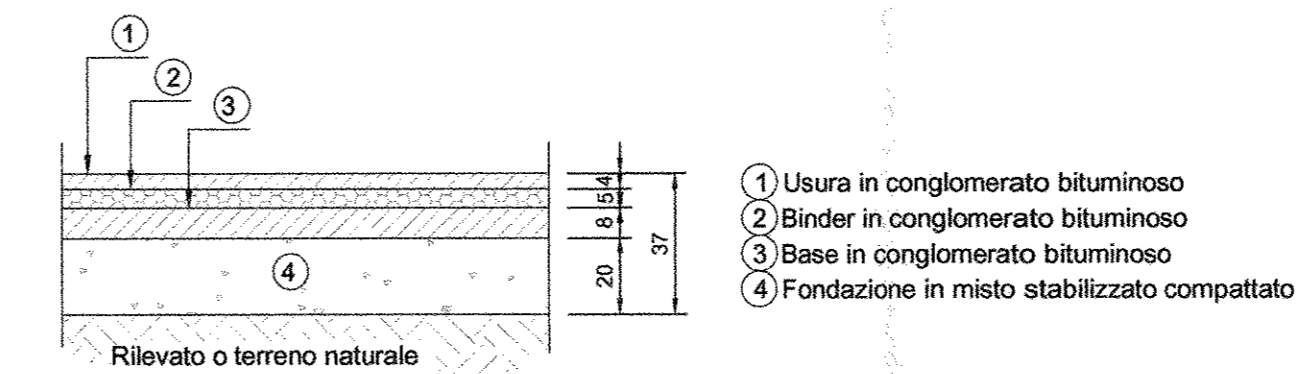
PARTICOLARE CORDOLO IN CLS  
scala 1:20



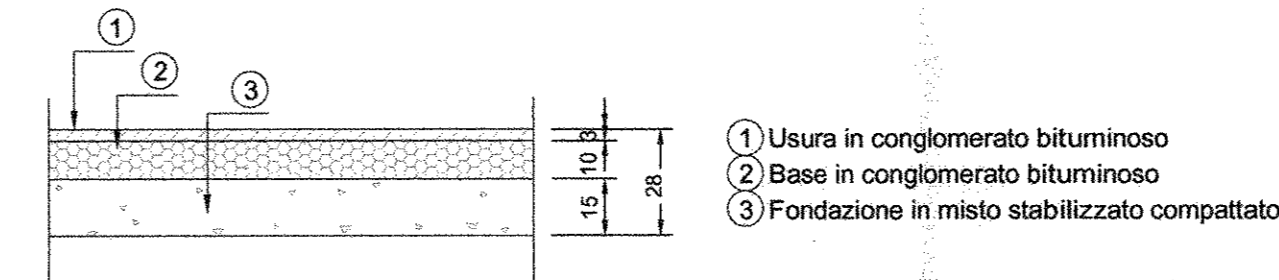
PARTICOLARE PARAPETTO METALLICO  
scala 1:20



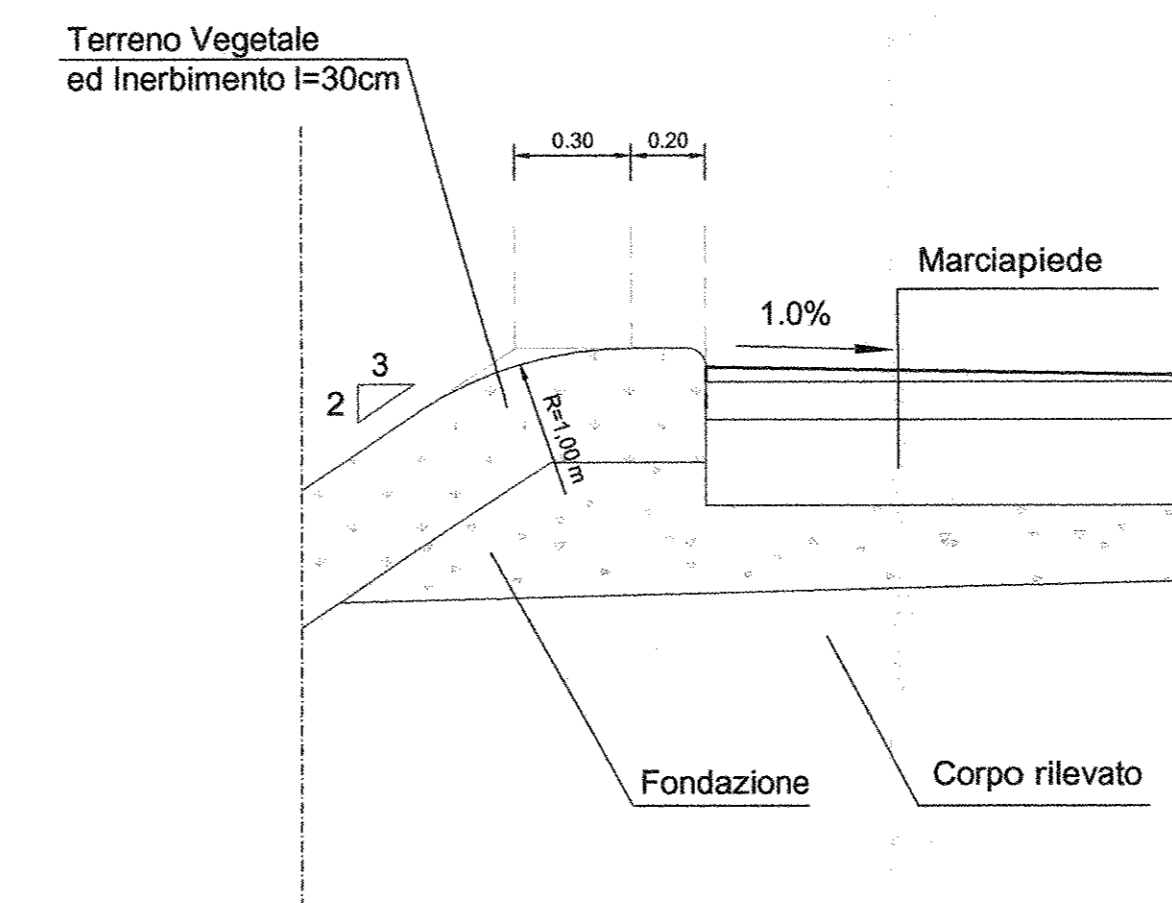
DETTAGLIO PAVIMENTAZIONE STRADALE  
scala 1:20



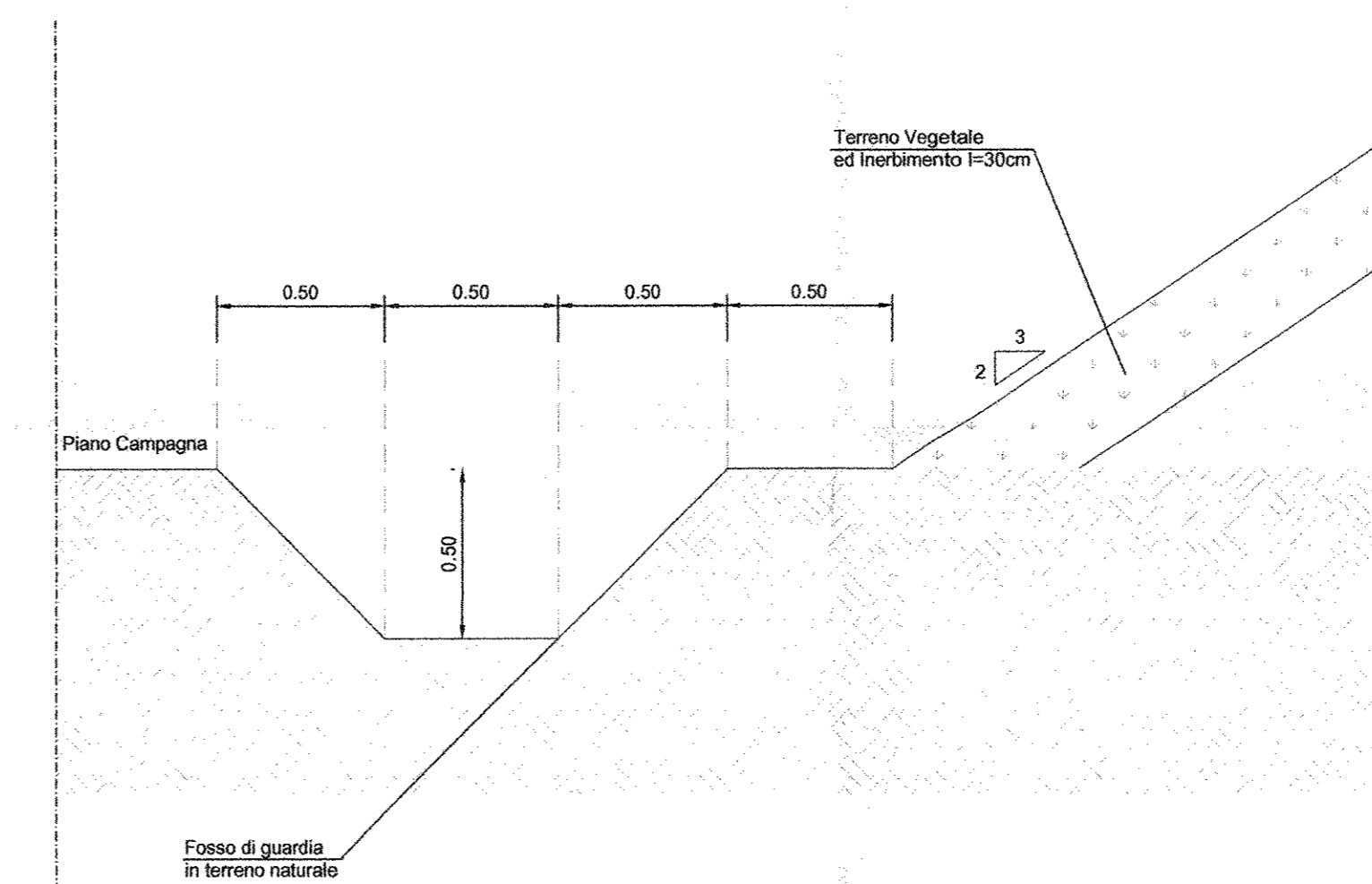
DETTAGLIO PAVIMENTAZIONE MARCIAPIEDE  
scala 1:20



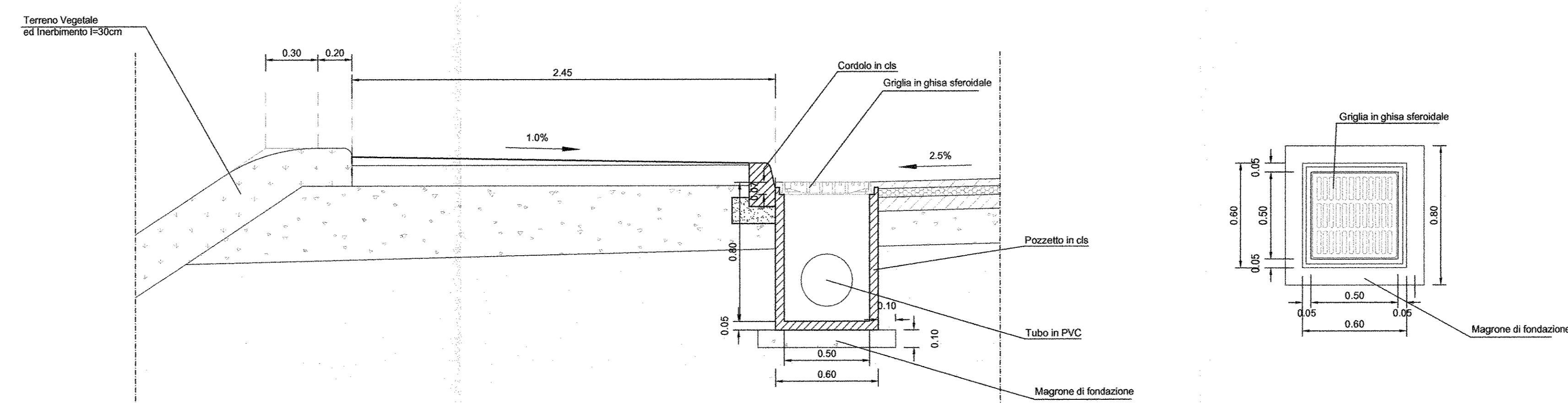
PARTICOLARE SCARPATA RILEVATO  
scala 1:20



PARTICOLARE FOSSO DI GUARDIA  
scala 1:20



DETTAGLIO POZZETTO CON GRIGLIA SFEROIDALE  
scala 1:20



COMMITTENTE:  
**RFI**  
ADSS FERROVIARIA ITALIANA  
GRUPPO FERROVIE DELLO STATO ITALIANE  
**DIREZIONE INVESTIMENTI**  
**PROGRAMMA NODO DI NAPOLI**

PROGETTAZIONE:  
**ITALFERR**  
GRUPPO FERROVIE DELLO STATO ITALIANE

**DIREZIONE TECNICA**  
**U.O. STRUTTURE**

**PROGETTO DEFINITIVO**

**ITINERARIO NAPOLI-BARI**  
**RADDOPPIO TRATTA CANCELLO-BENEVENTO**  
**1° LOTTO FUNZIONALE CANCELLO-FRASSO TELESINO E VARIANTE ALLA**  
**LINEA ROMA-NAPOLI VIA CASSINO NEL COMUNE DI MADDALONI**

Tratta Canello-Frasso Telesino - Via della Vigna km 2+940,337  
Sezioni Tipo deviazione provvisoria

SCALA:  
1:50

COMMESSA LOTTO FASE ENTE TIPO DOC. OPERA/DISCIPLINA PROGR. REV.  
IF0F 01 D 09 WB IF0905 001 A

Revis.	Descrizione	Redatto	Data	Verificato	Data	Approvato	Data	Autografo	Data
A	Emissione Esecutiva	A. Tolini	Lug 2015	T. Albano	Lug 2015	F. Cerino	Lug 2015	[Signature]	Lug 2015