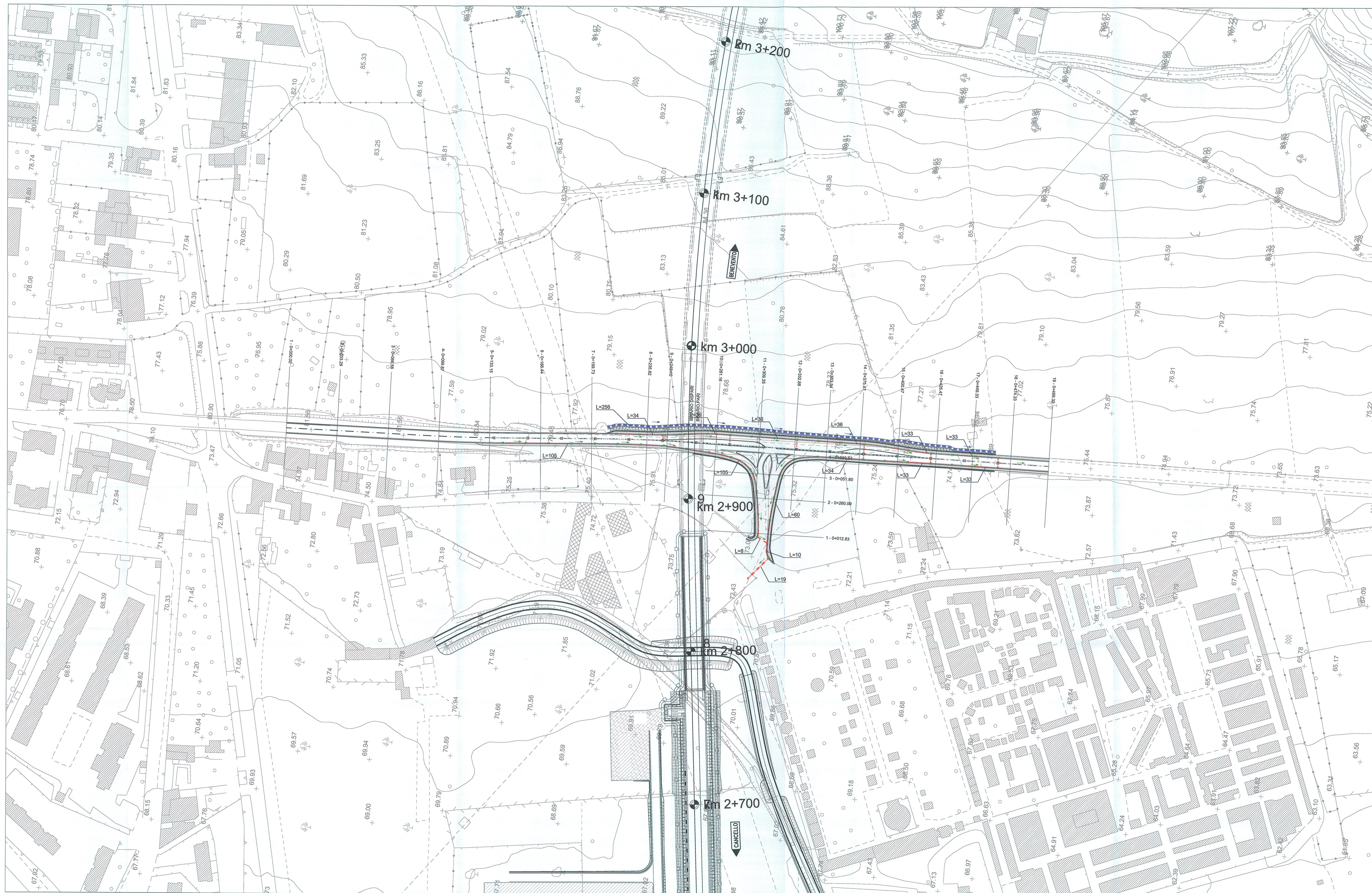


PLANIMETRIA DI DRENAGGIO E VIABILITA'
scale 1:1000



LEGENDA IDRAULICA

- verso di scorrimento delle acque esterne
- canale trapezoidale in terra 0.30x0.30 m
- canale trapezoidale in terra 0.50x0.50 m
- tubo Ø800 in cls
- verso di scorrimento delle acque interne
- tubo Ø315 in PVC
- tubo Ø400 in PVC
- tubo Ø500 in PVC
- pluviale Ø160 PVC
- caditoia grigliata
- embrice
- pozzetto d'ispezione esistente
- collettore esistente

COMMITTENTE:
RFI
RETE FERROVIARIA ITALIANA
GRUPPO FERROVIE DELLO STATO ITALIANE
DIREZIONE INVESTIMENTI
PROGRAMMA NODO DI NAPOLI

PROGETTAZIONE:
ITALFERR
GRUPPO FERROVIE DELLO STATO ITALIANE

DIREZIONE TECNICA
U.O. CORPO STRADALE E GEOTECNICA

PROGETTO DEFINITIVO

ITINERARIO NAPOLI-BARI
RADDOPPIO TRATTA CANCELLO-BENEVENTO
1° LOTTO FUNZIONALE CANCELLO-FRASSO TELESINO E VARIANTE ALLA LINEA ROMA-NAPOLI VIA CASSINO NEL COMUNE DI MADDALONI

Titolo: Tratta Cancellone-Frasso Telesino - Via della Vigna km 2+940
Planimetria di drenaggio viabilità

SCALA:
1:1000

COMMESSA LOTTO FASE ENTE TIPO DOC. OPERA/DISCIPLINA Progr. REV.

IF0F 01 D 11 P7 IF0905 002 A

Revis.	Descrizione	Redatto	Data	Verificato	Data	Approvato	Data	Autorizzato	Data
A	Emissione Esecutiva	A. Tosini	Lug 2015	E. Elisi	Lug 2015	F. Demone	Lug 2015	F. Spadaro	Agg 2016