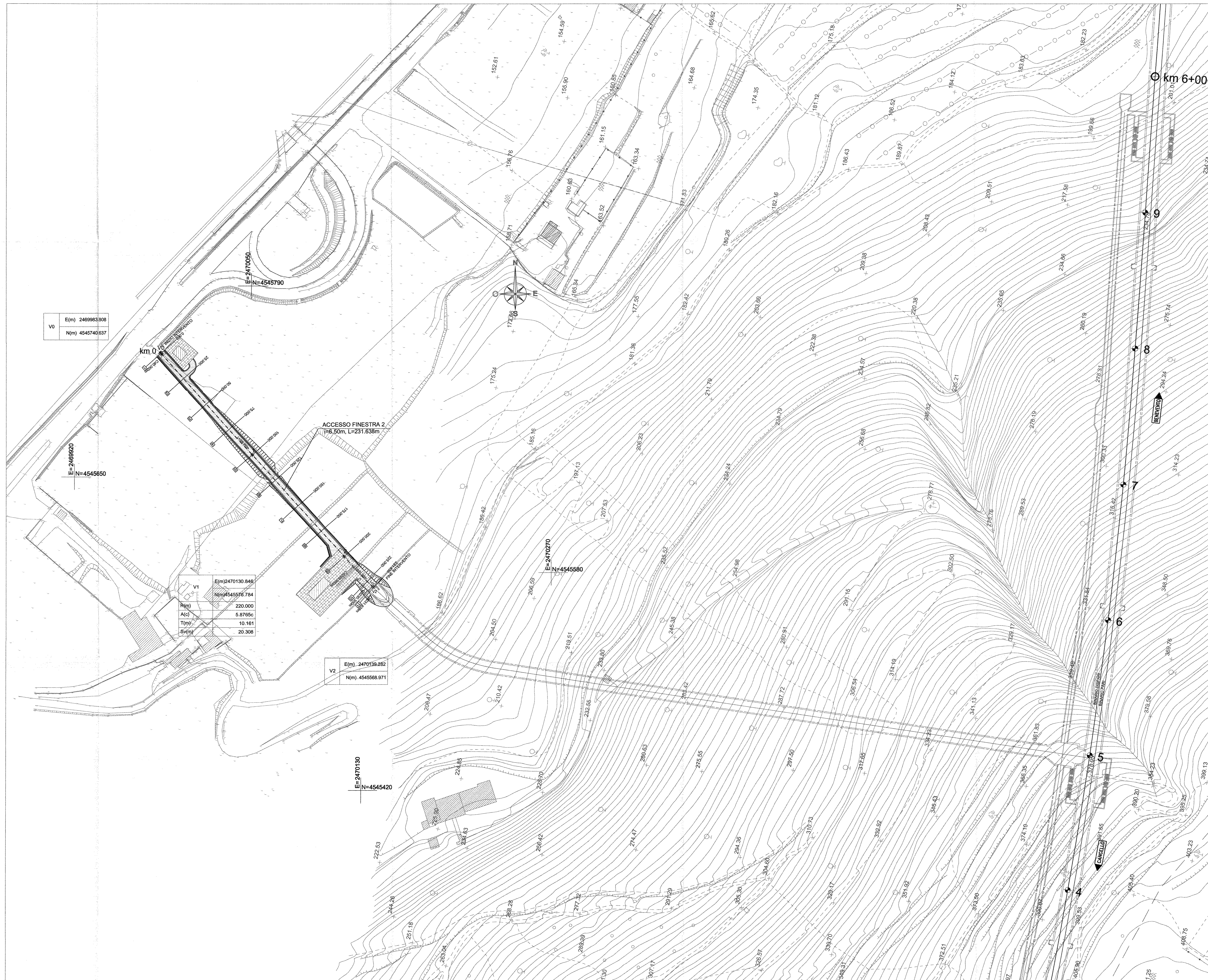


PLANIMETRIA DI PROGETTO
scala 1:1000



COMMITTENTE:

RFI
R.F.E. FERROVIARIA ITALIANA
GRUPPO FERROVIE DELLO STATO ITALIANE

**DIREZIONE INVESTIMENTI
PROGRAMMA NODO DI NAPOLI**

PROGETTAZIONE:

ITALFERR
GRUPPO FERROVIE DELLO STATO ITALIANE

**DIREZIONE TECNICA
U.O. PROGETTAZIONE LINEE NODI E ARMAMENTO**

PROGETTO DEFINITIVO

**ITINERARIO NAPOLI-BARI
RADDOPPIO TRATTA CANCELLO-BENEVENTO
E LOTTO FUNZIONALE CANCELLO-FRASSO TELESINO E VARIANTE ALLA
LINEA ROMA-NAPOLI VIA CASSINO NEL COMUNE DI MADDALONI**

TITOLO: Tratto Cancelli-Frasso Telesino - Viabilità Finestra n°2 Galleria Monte Aglio km 5+498
Planimetria di progetto

SCALA:
1:1000

COMMESSA	LOTTO	FASE	ENTE	TIPO DOC.	OPER./DISCIPLINA	PROGR.	REV.
IF0F	01	D	13	P7	IF1105	001	A

Rev.	Descrizione	Redatto	Data	Verificato	Data	Approvato	Data	Aut. Emessa	Data
A	Emissione Esecutiva	A. Toscani	Lug. 2015	F. Conone	Lug. 2015	F. Conone	Lug. 2015	ITF/ITER/2015/001	08/08/2015