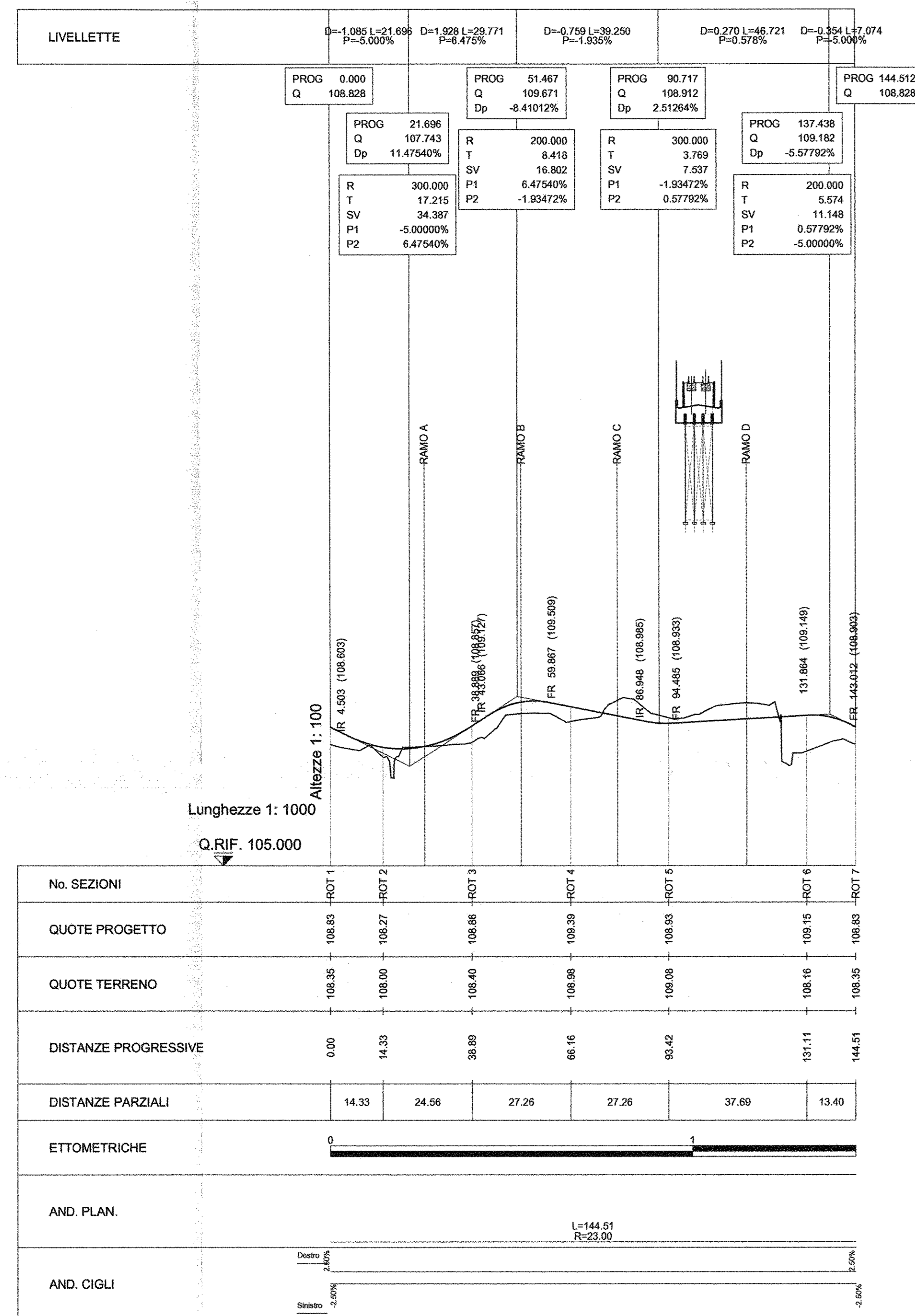
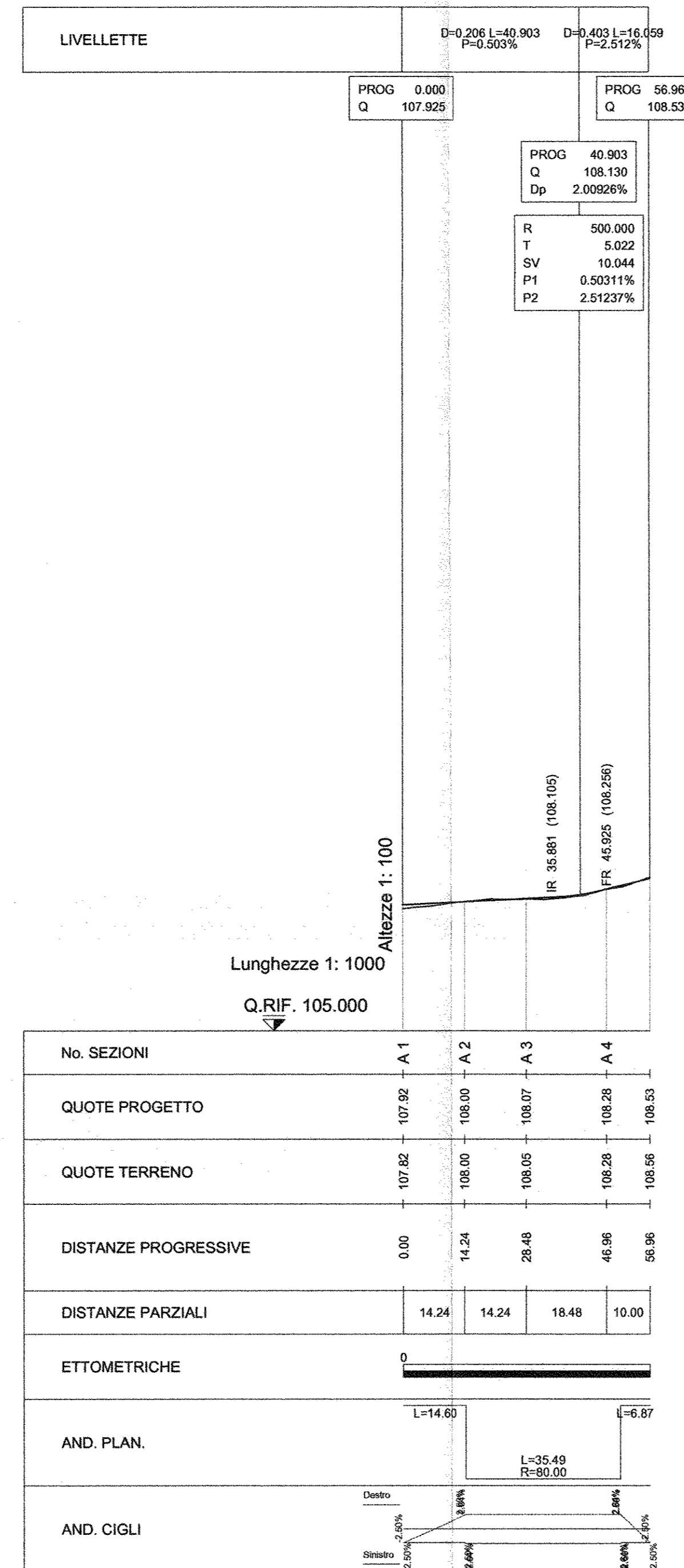


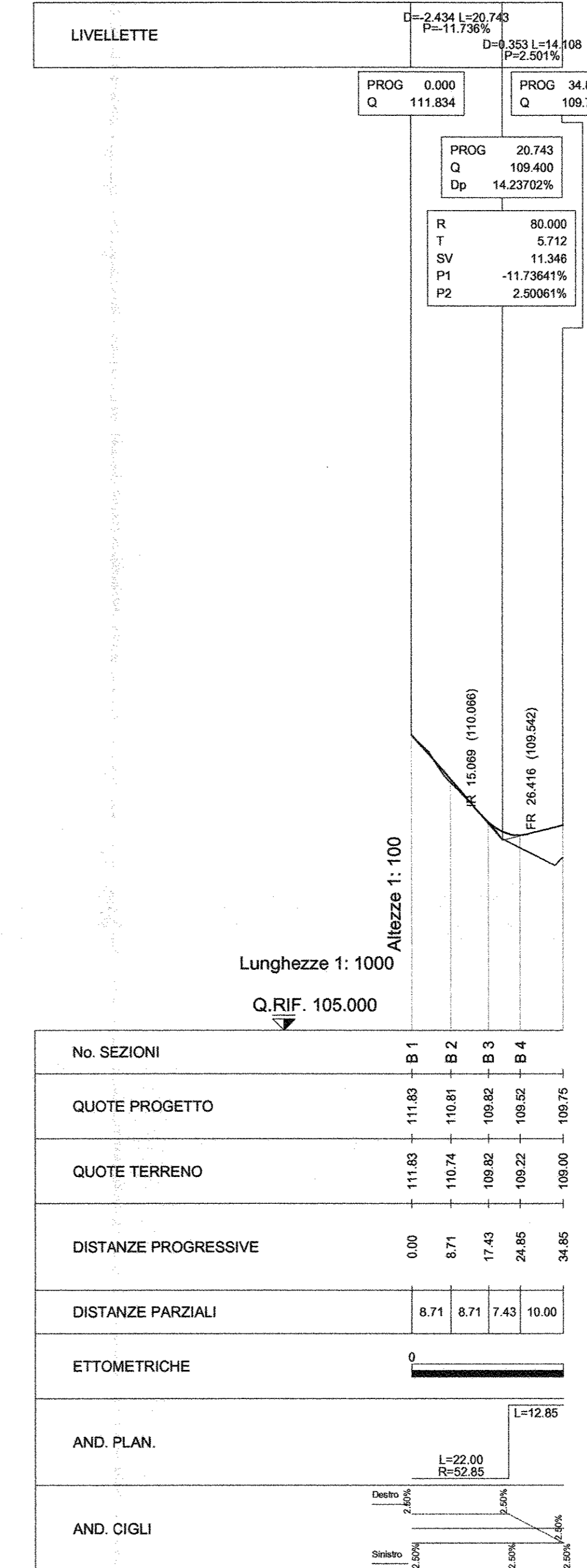
SEZIONI TRASVERSALI - ROTATORIA



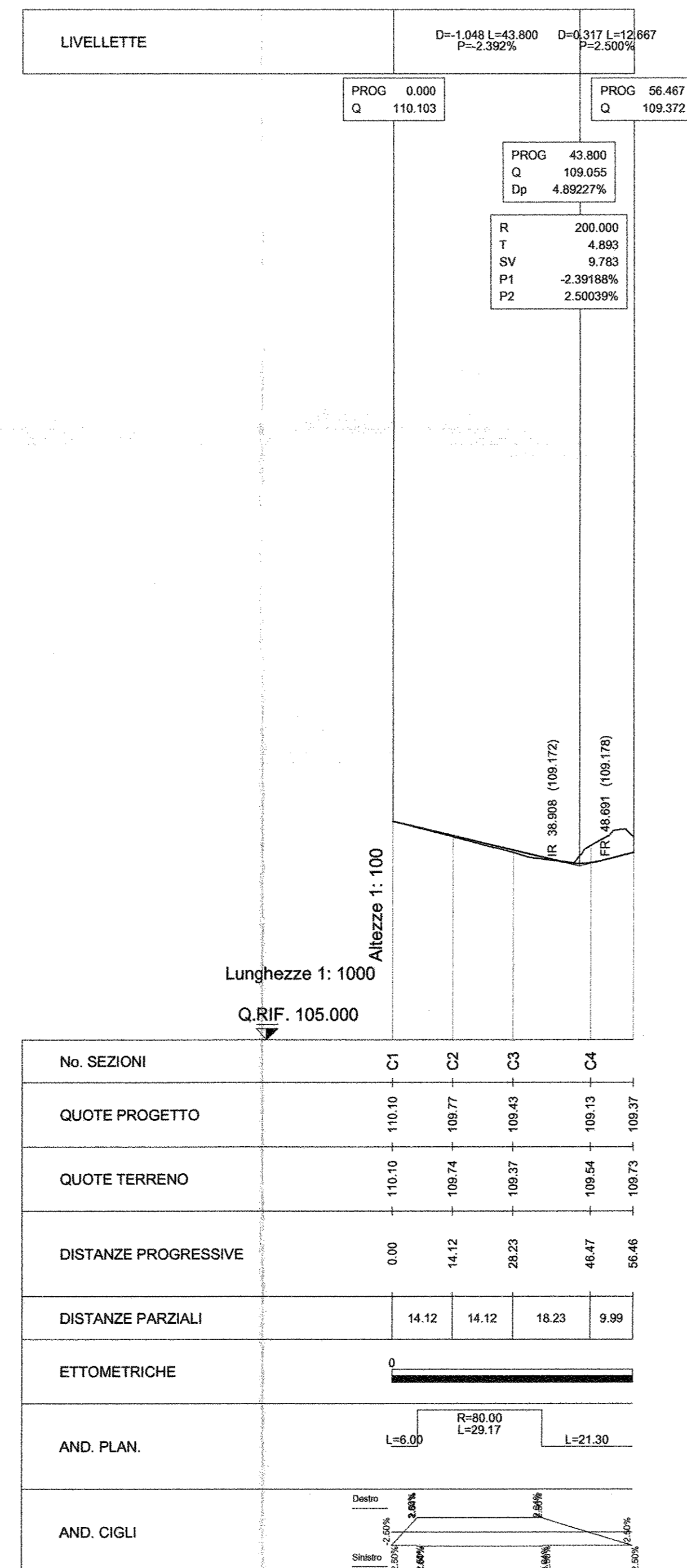
SEZIONI TRASVERSALI - RAMO A



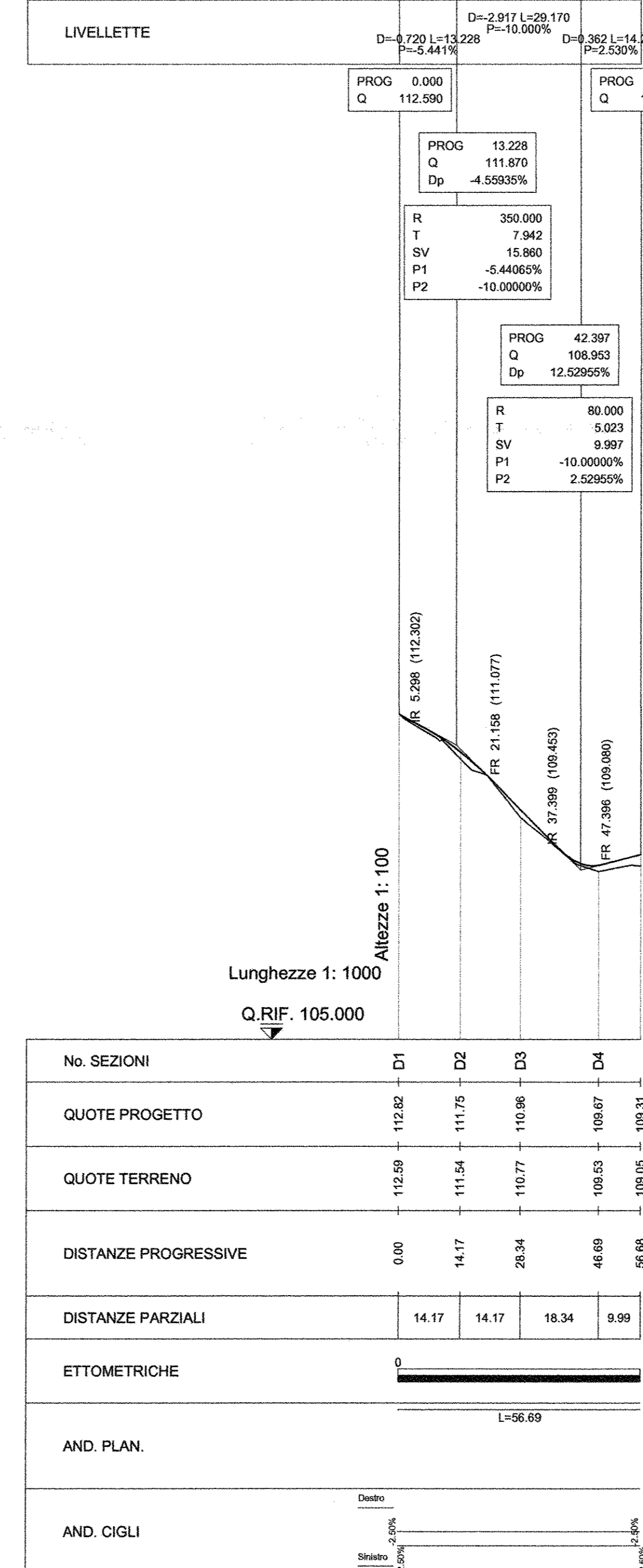
SEZIONI TRASVERSALI - RAMO B



SEZIONI TRASVERSALI - RAMO C



SEZIONI TRASVERSALI - RAMO D



COMMITTENTE:  
**RFI**  
 Rete Ferroviaria Italiana  
 Gruppo Ferrovie dello Stato Italiane  
**DIREZIONE INVESTIMENTI**  
**PROGRAMMA NODO DI NAPOLI**

PROGETTAZIONE:  
**ITALFERR**  
 Gruppo Ferrovie dello Stato Italiane

**DIREZIONE TECNICA**  
**U.O. PROGETTAZIONE LINEE NODI E ARMAMENTO**

**PROGETTO DEFINITIVO**  
**ITINERARIO NAPOLI-BARI**  
**RADDOPPIO TRATTA CANCELLO-BENEVENTO**  
**E VARIANTE ALLA LINEA ROMA-NAPOLI VIA CASSINO NEL COMUNE DI MADDALONI**

**TITOLO: Tratta Cancellino-Frasco Telesino - Svincolo ex S.S. n°265 km 7+979**  
 Profilo longitudinale

SCALA:  
**1:1000/100**

COMMESSA LOTTO FASE ENTE TIPO DOC. OPERA/DISCIPLINA PROG. REV.

**I F 0 F 0 1 D 13 F 7 I F 13 0 5 0 0 1 A**

Revis.	Descrizione	Redatto	Data	Verificato	Data	Approvato	Data	Autore	Data
A	Emissione Esecutiva	A. Tosari	Lug 2015	F. Di Stefano	Lug 2015	E. Comoro	Lug 2015	ITALFERR S.p.A. - Direzione Tecnica - Ufficio Progettazione Linee Nodi e Armamento	