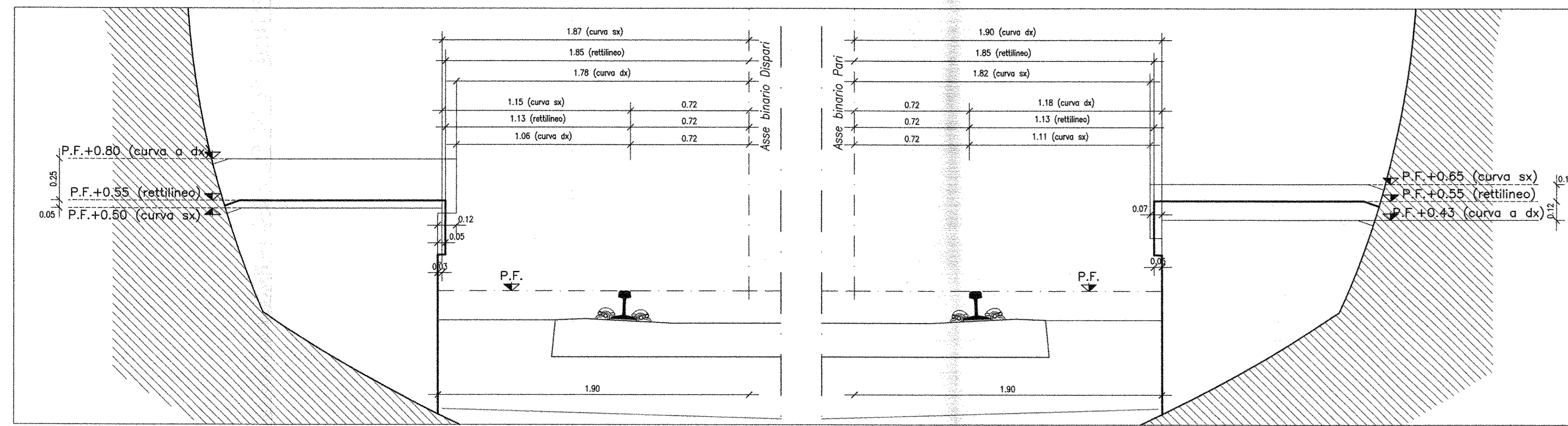
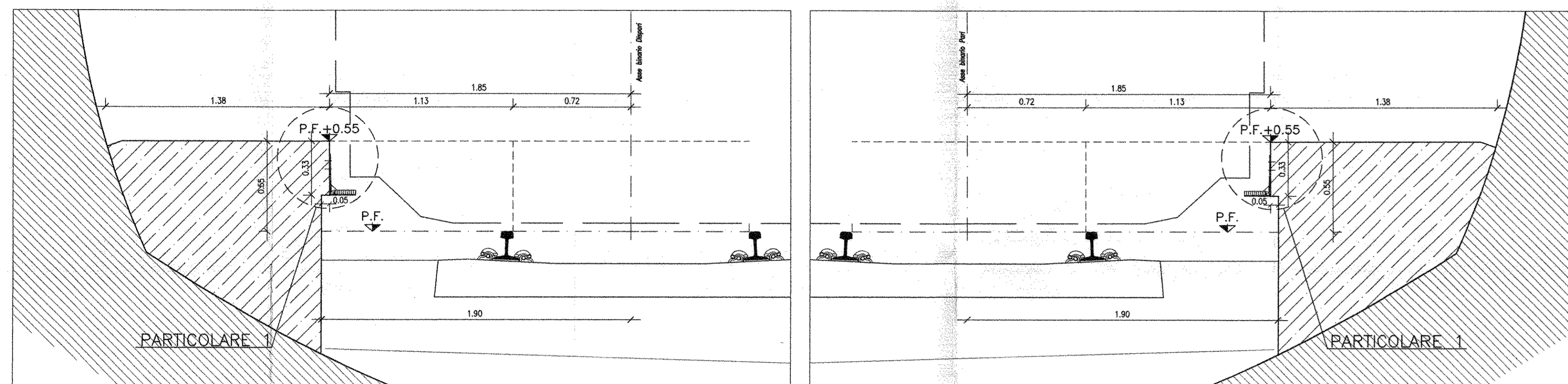


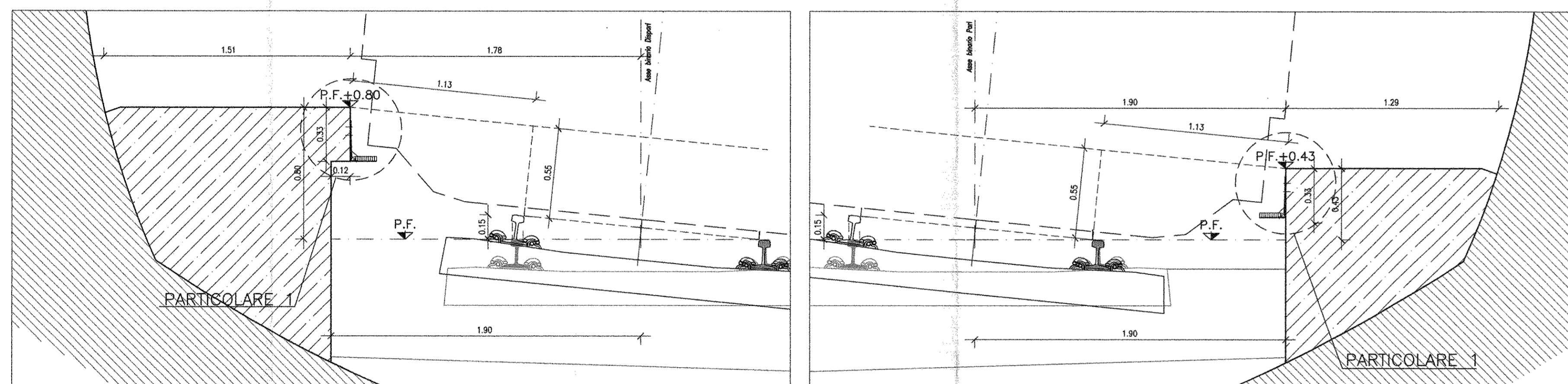
SCHEMA MARCIAPIEDE A CIGLIO VARIABILE - SEZIONI  
scala 1:20



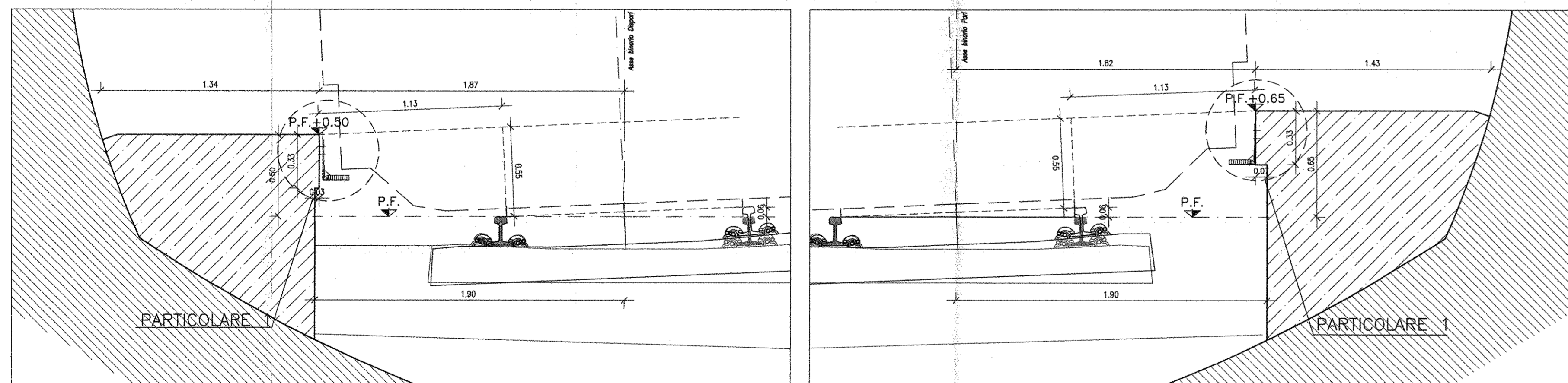
MARCIAPIEDE IN RETTILINEO Scale 1:20



MARCIAPIEDE CON SOPRAELEVAZIONE MASSIMA DI 0.15m (CURVE A DX) Scale 1:20



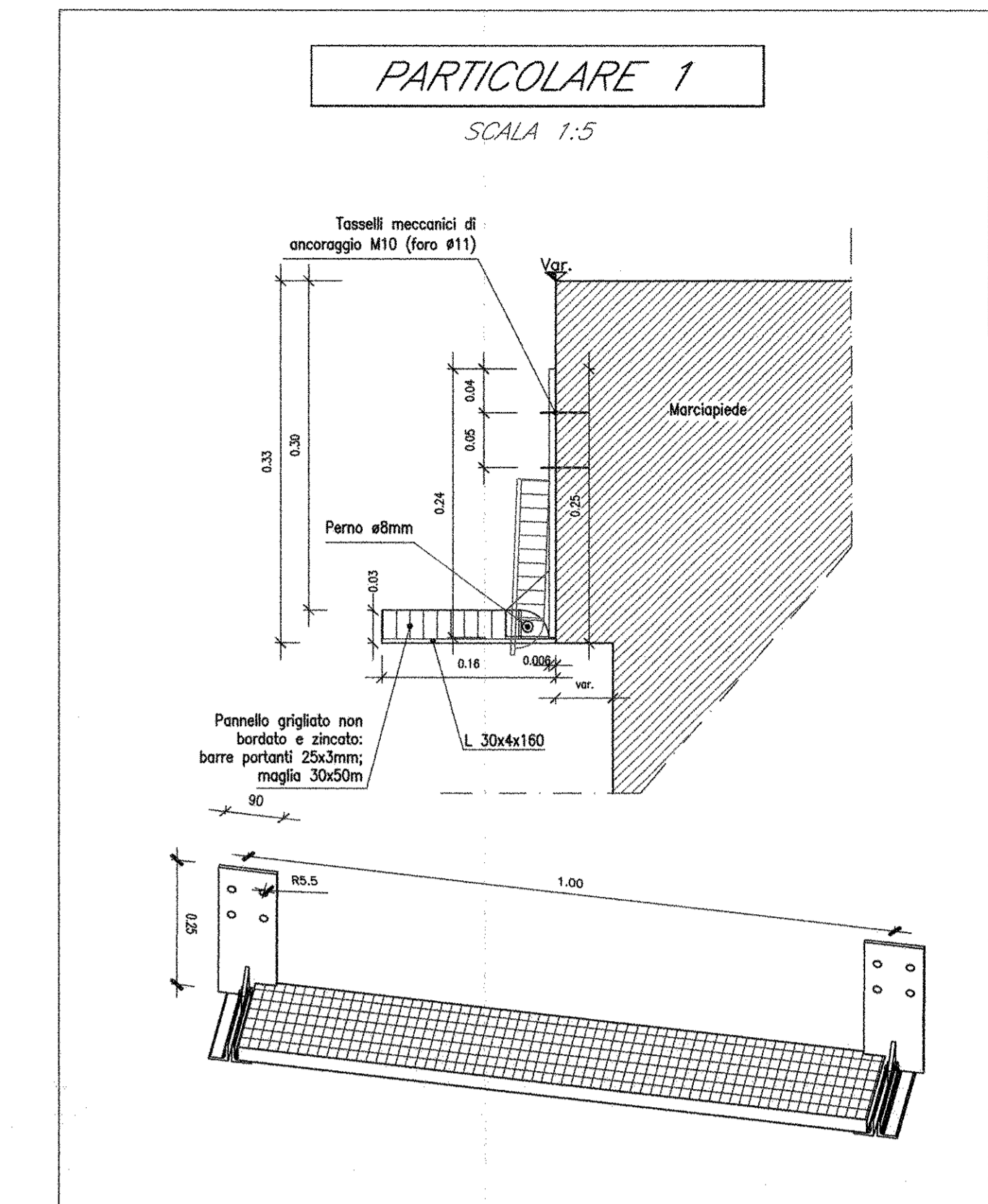
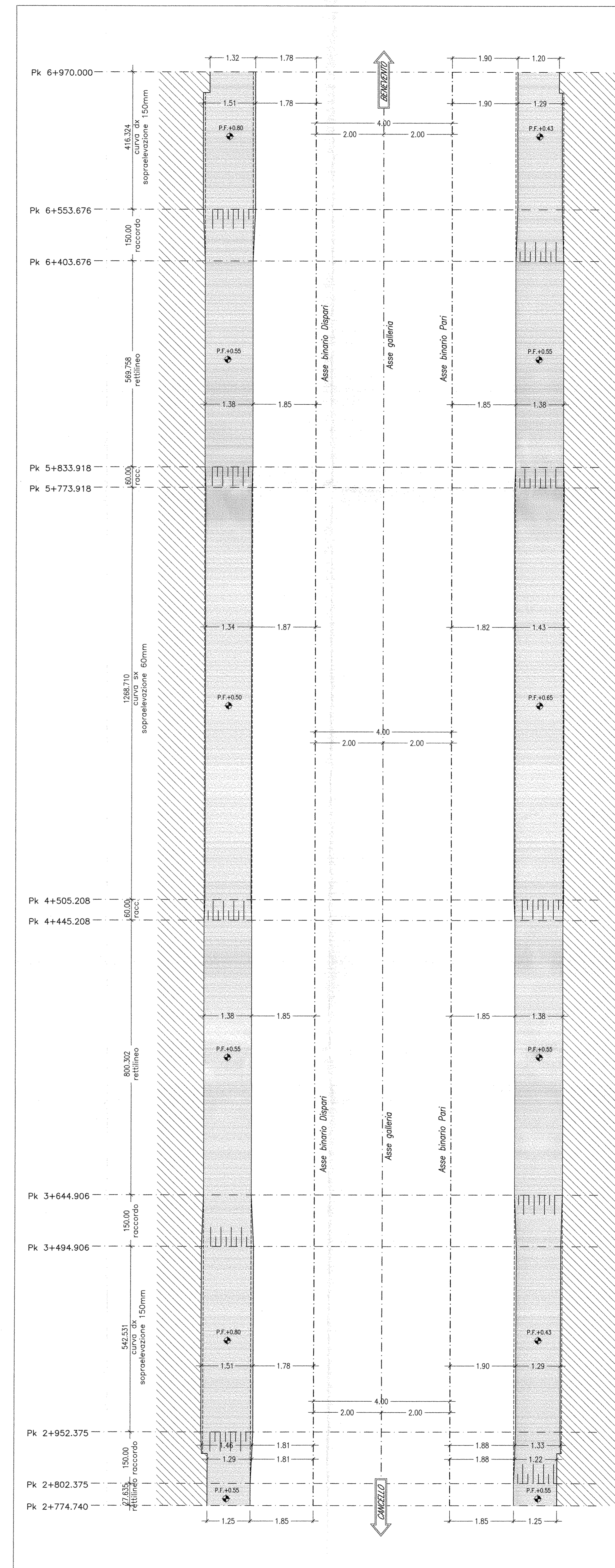
MARCIAPIEDE CON SOPRAELEVAZIONE MASSIMA DI 0.06m (CURVA A SX) Scale 1:20



DA PROGRESSIVA	A PROGRESSIVA	SVILUPPO [m]	ELEMENTO GEOMETRICO	RAZIO [m]	VERSO	SOPRAELEVAZIONE [m]	INTRADOSSO GALLERIA	BINARIO DISPARI			BINARIO PARI		
								QUOTA MARCIAPIEDE (P.MARCIAPIEDE-P.F.) [m]	DISTANZA ASSE BINARIO-BORDO MARCIAPIEDE [m]	LARGHEZZA MARCIAPIEDE [m]	QUOTA MARCIAPIEDE (P.MARCIAPIEDE-P.F.) [m]	DISTANZA ASSE BINARIO-BORDO MARCIAPIEDE [m]	LARGHEZZA MARCIAPIEDE [m]
2+774.740	2+902.375	27.835	rettilineo	-	-	0	Scotolare	0.55	1.85	1.25	0.55	1.85	1.25
2+902.375	2+975.740	150.00	raccordo parabolico	var. da 0 a 0 o 0.15	dx	0	Policentrico	var. da 0.55 a 0.67	var. da 1.85 a 1.81	var. da 1.25 a 1.29	var. da 0.55 a 0.49	var. da 1.85 a 1.88	var. da 1.25 a 1.22
2+975.740	2+992.375	150.00	curve	1604	dx	0.15		var. da 0.67 a 0.80	var. da 1.81 a 1.78	var. da 1.46 a 1.51	var. da 0.49 a 0.43	var. da 1.88 a 1.90	var. da 1.33 a 1.29
2+992.375	3+494.906	542.531	curve	1604	dx	0.15		0.80	1.78	1.51	0.43	1.90	1.29
3+494.906	3+644.906	150.00	raccordo parabolico	var. da 0.15 a 0	dx	0		var. da 0.80 a 0.55	var. da 1.78 a 1.85	var. da 1.51 a 1.38	var. da 0.43 a 0.55	var. da 1.90 a 1.85	var. da 1.29 a 1.38
3+644.906	4+445.208	800.302	rettilineo	-	-	0		0.55	1.85	1.38	0.55	1.85	1.38
4+445.208	4+505.208	60.00	raccordo parabolico	var. sx	var. 0 a 0.06	0		var. da 0.55 a 0.50	var. da 1.85 a 1.87	var. da 1.38 a 1.34	var. da 0.55 a 0.65	var. da 1.82 a 1.82	var. da 1.38 a 1.43
4+505.208	5+773.918	1268.710	curve	4000	sx	0.06		0.50	1.87	1.34	0.65	1.82	1.43
5+773.918	5+833.918	60.00	raccordo parabolico	var. sx	var. 0.06 a 0	0		var. da 0.50 a 0.55	var. da 1.87 a 1.85	var. da 1.34 a 1.38	var. da 0.65 a 0.55	var. da 1.82 a 1.85	var. da 1.43 a 1.38
5+833.918	6+403.676	568.798	rettilineo	-	-	0		0.55	1.85	1.38	0.55	1.85	1.38
6+403.676	6+553.676	150.00	raccordo parabolico	var. dx	var. 0 a 0.15	0		var. da 0.55 a 0.80	var. da 1.85 a 1.78	var. da 1.38 a 1.51	var. da 0.55 a 0.43	var. da 1.85 a 1.80	var. da 1.38 a 1.29
6+553.676	6+910.740	416.324	curve	1604	dx	0.15	0.80	1.78	1.51	0.43	1.90	1.29	
6+910.740	6+970.000	59.260	curve	1604	dx	0.15	0.80	1.78	1.32	0.43	1.90	1.20	

NOTA: La progressivazione riportata in tabella si riferisce al binario dispari

SCHEMA MARCIAPIEDE A CIGLIO VARIABILE - PIANTA



NOTE  
- Le sezioni sono rappresentate in direzione Nord

LEGENDA  
P.F. Piano del ferro

COMMITTENTE:  
**RFI**  
RAFFINERIA ITALIANA  
GRUPPO FERROVIE DELLO STATO ITALIANO

PROGETTAZIONE:  
**ITALFERR**  
GRUPPO FERROVIE DELLO STATO ITALIANO

DIREZIONE TECNICA  
UO GALLERIE

PROGETTO DEFINITIVO

ITINERARIO NAPOLI - BARI  
RADDOPPIO TRATTA CANCELLO - BENEVENTO  
I LOTTO FUNZIONALE CANCELLO - FRASSO TELESINO E VARIANTE  
ALLA LINEA ROMA NAPOLI VIA CASSINO NEL COMUNE DI MADDALONI  
GALLERIA MONTE AGLIO

Galleria di linea - Andamento plano-altimetrico del marciapiede a ciglio variabile

SCALA:  
VARIE

COMMESSA LOTTO FASE ENTE TIPO DOC. OPERA/DISCIPLINA PROG. REV.

I100F 01 D 07 BZ GN0100 001 A

Revis.	Descrizione	Redatto	Data	Verificato	Data	Approvato	Data	Autorizzato	Data
A	Emissione definitiva	[Signature]	Lug 2015	[Signature]	Lug 2015	[Signature]	Lug 2015	A. Di Giorgio	Lug 2015