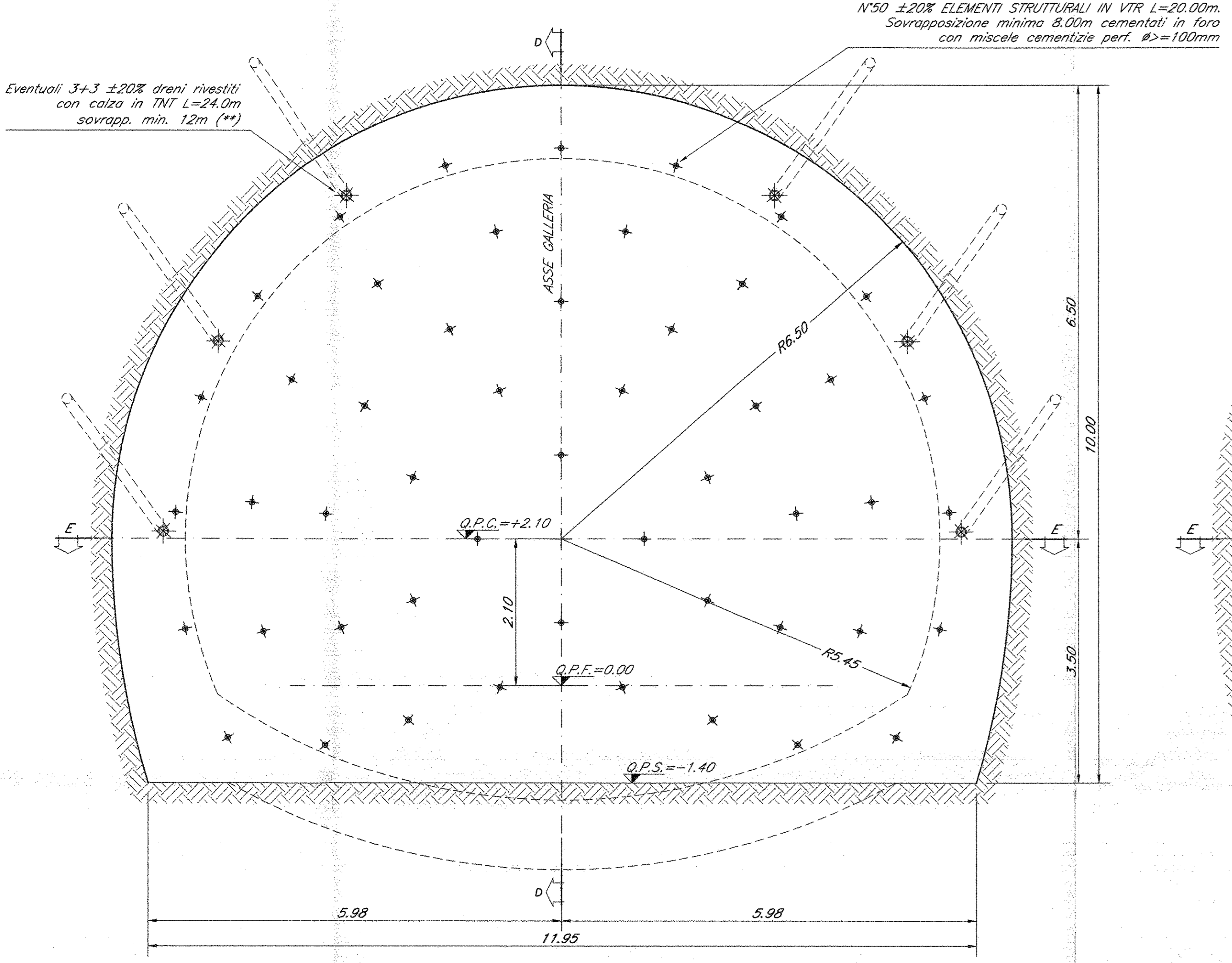
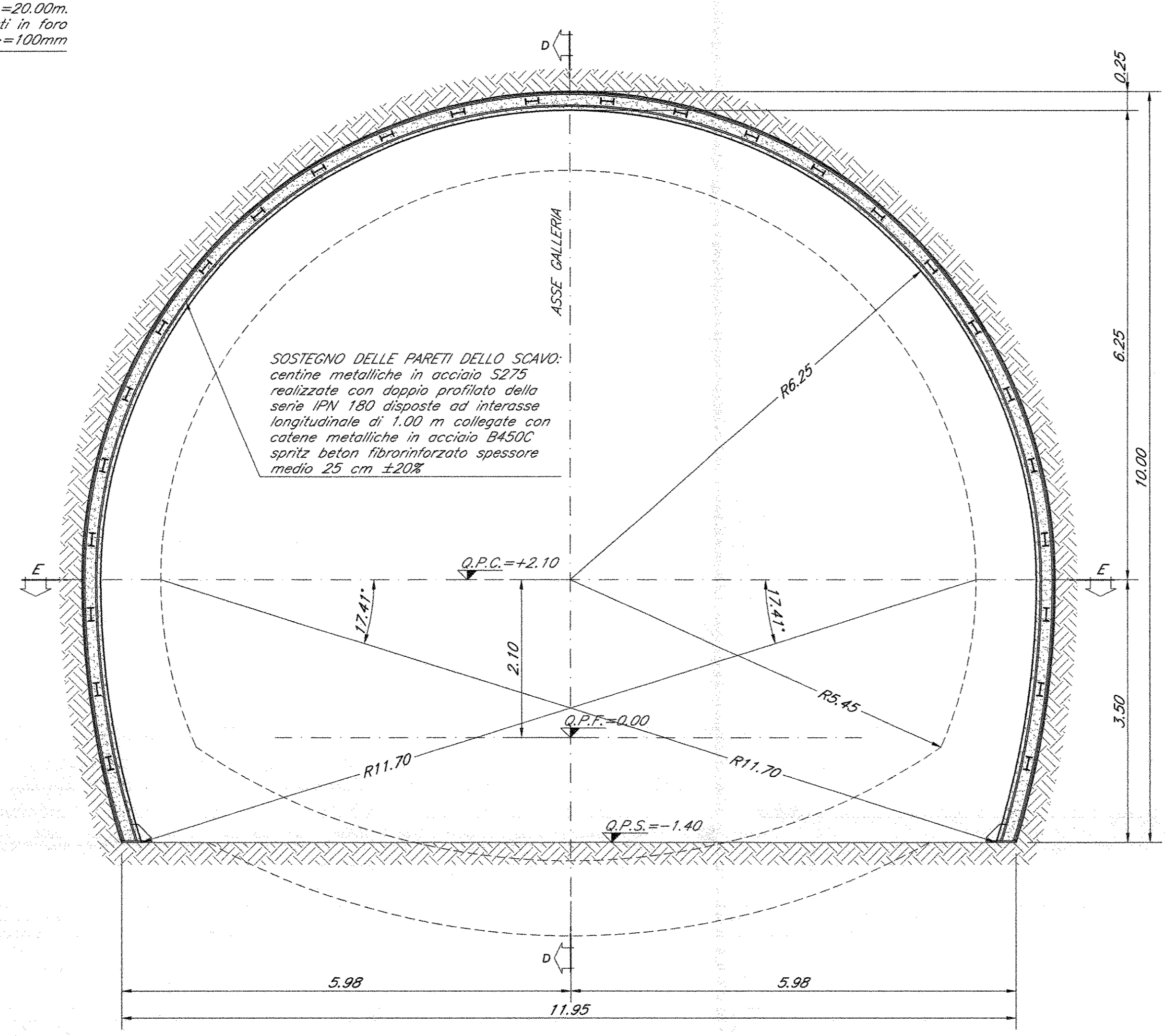


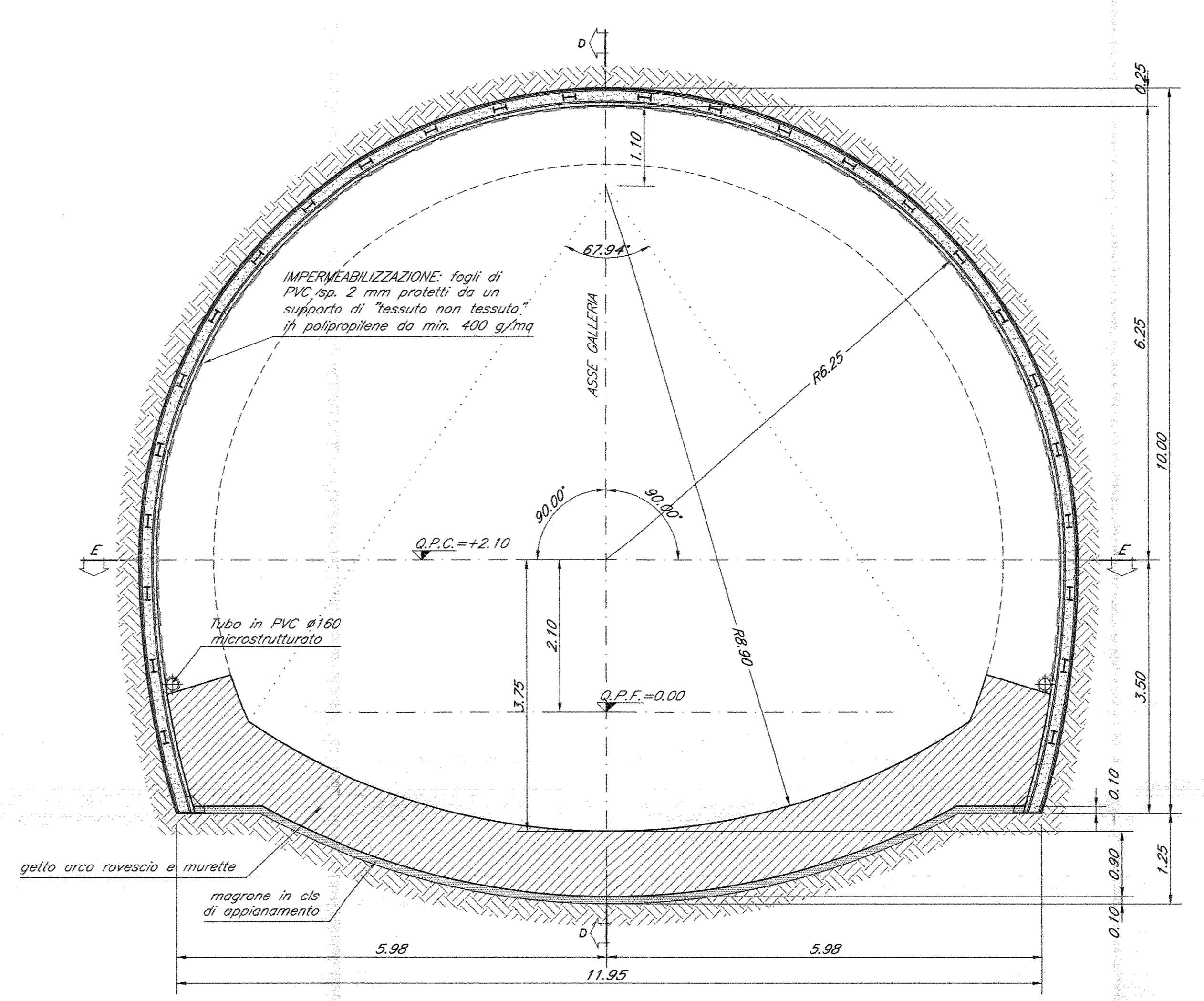
SCAVO SEZIONE A-A scala 1:50



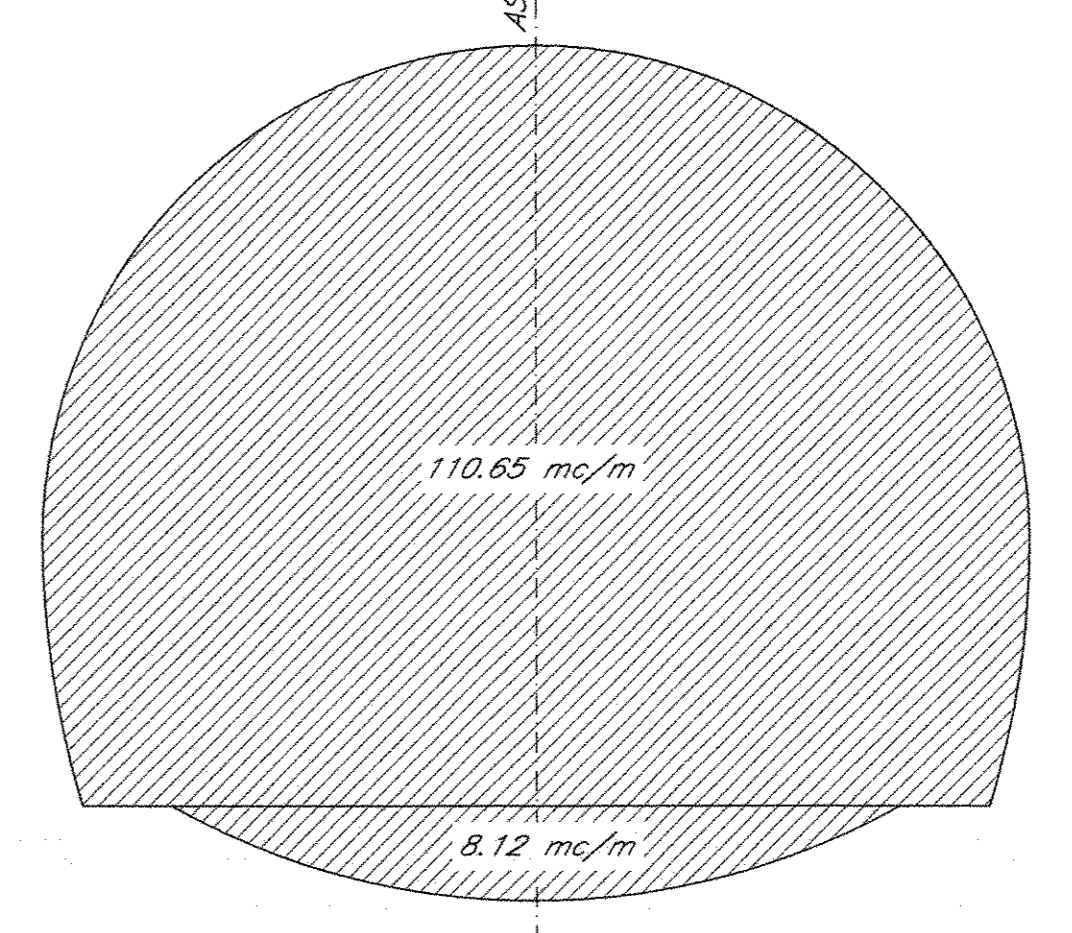
SOSTEGNO DI PRIMA FASE SEZIONE B-B scala 1:50



GETTO ARCO ROVERSCIO SEZIONE C-C scala 1:50



VOLUME DI SCAVO  
VOLUME TOTALE = 118.77 mc/m



FASI ESECUTIVE

FASE 1 - PRECONCRETTAMENTO AL FRONTI  
SACCAFORA DEL FRONTE A FORMA CONCAVA  
ESECUZIONE DEL PRIMO SPOSTAMENTO DI UNO STRATO DI SPINTA BETA FIBROREINFORZATO DELLO  
SPESORE MINIMO DI 15 CM  
ESECUZIONE DEL PRECONCRETTAMENTO DEL FRONTE SECONDO LA GEOMETRIA DI PROGETTO CON LE  
SOSTANTI METALLICHE

FASE 2 - SOSTANTI AL CONTORNO  
ESECUZIONE (EVENTUALE) DEL DRENAGGIO AL CONTORNO SECONDO LA GEOMETRIA DI PROGETTO

FASE 3 - SCAVO  
LO SCAVO VENE ESISTITO A PRIMA SEZIONE SACCAFORA E FRONTE A FORMA CONCAVA LA  
LUNDEZZA MASSIMA DELLO SFONDO E' DI 1.00M COMPRESO L'EVENTUALE BOSOGGIO NELL'ORGO IN  
CUI IL CONCRETO SOSTANTIVO E' INFERNO PRIMA ESECUZIONE SOSTANTIVA DELLO  
SPINTA BETA FIBROREINFORZATO PRIMA DI METTERE IN OPERA LA CENTINA DI SPESORE 3=50M SUE  
FRONTE E' SA' CONTORNO DI OGNI SINGOLO SFONDO APPENA ESECUTI

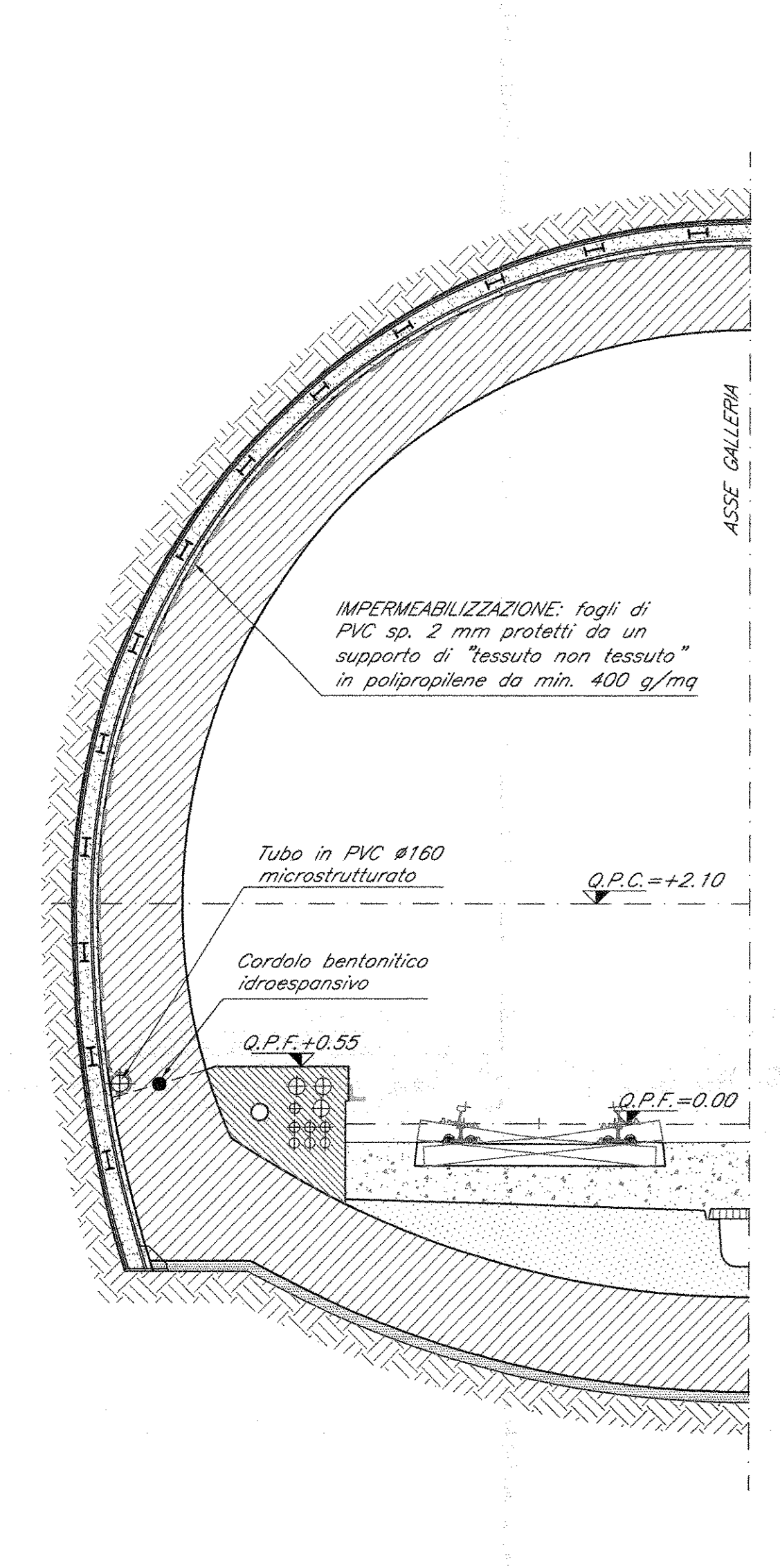
FASE 4 - IMPERMEABILIZZAZIONE  
AL TERMINE DI OGNI SINGOLO SFONDO IMMEDIATA MESSA IN OPERA DEL INVESTIMENTO DI PRIMA FASE  
COSTITUITO DA CENTINE METALLICHE N°50 E' DA 25 CM DI SPINTA BETA FIBROREINFORZATO  
APPENA PRIMA LE CENTINE DEVONO ESSERE COLLEGATE ALLE ALTE ATTRAVERSO LE APPROPRIE  
MAGRANE. NEI CASI IN CUI IL CONCRETO SOSTANTIVO E' INFERNO PRIMA ESECUZIONE SOSTANTIVA LA  
QUANTITA' DI SPINTA BETA FIBROREINFORZATO PREVEDI AL FRONTE AD OGNI SFONDO

FASE 5 - GETTO ARCO ROVERSCIO E MURETTE  
IL GETTO DI ARCO ROVERSCIO E MURETTE DEVONO AVVENIRE CONTEMPORANEAMENTE AD UNA DISTANZA  
MASSIMA DAL FRONTE DI SCAVO PARI A 1.50

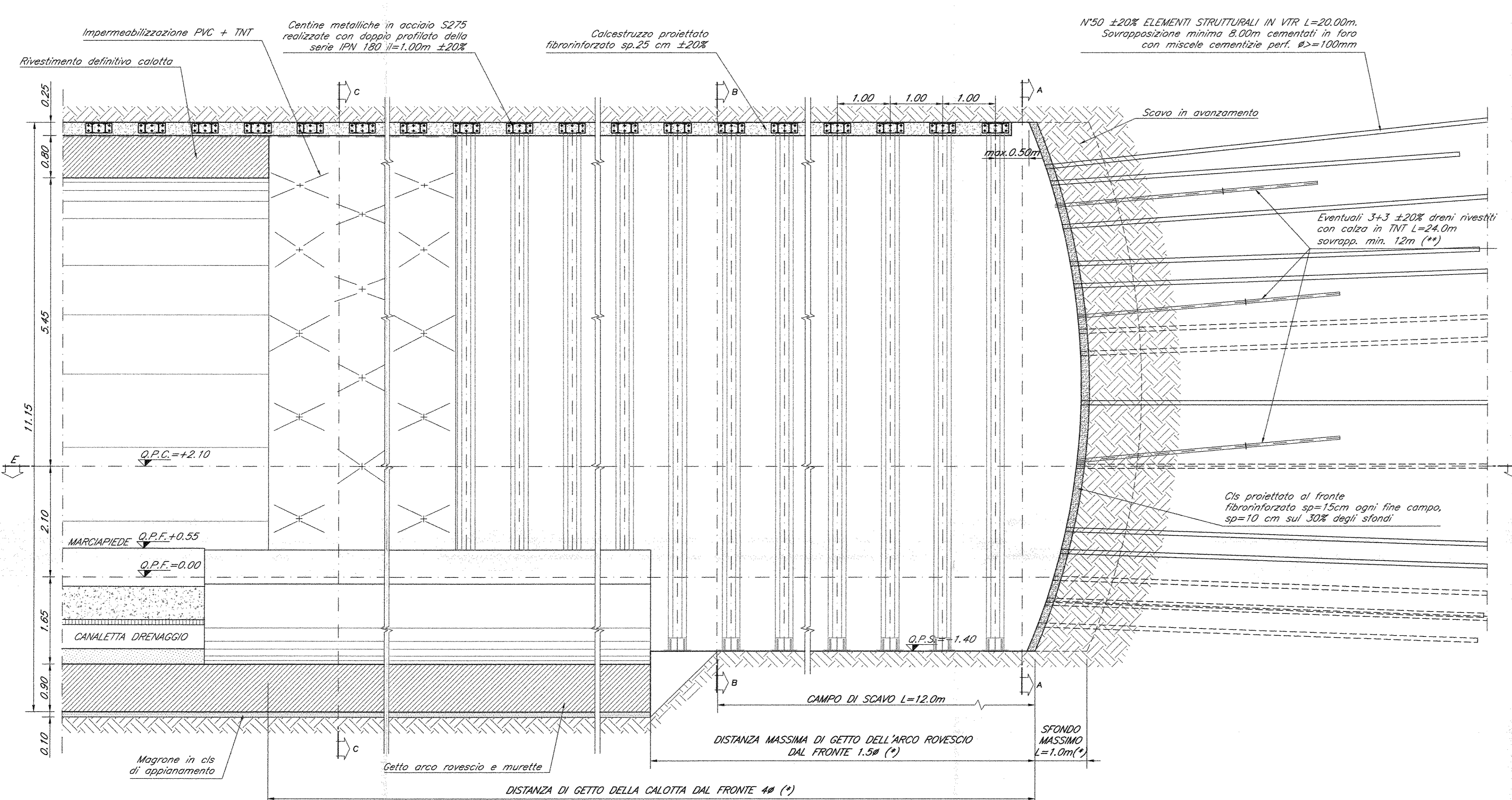
FASE 6 - IMPERMEABILIZZAZIONE  
PRIMA IN OPERA DELL'IMPERMEABILIZZAZIONE SECONDO LE CARATTERISTICHE DI PROGETTO

FASE 7 - GETTO INVESTIMENTO DEFINITIVO  
IL GETTO DI INVESTIMENTO DEFINITIVO AVVENIRE AD UNA DISTANZA MASSIMA DAL FRONTE DI  
SCAVO PARI A 1.50

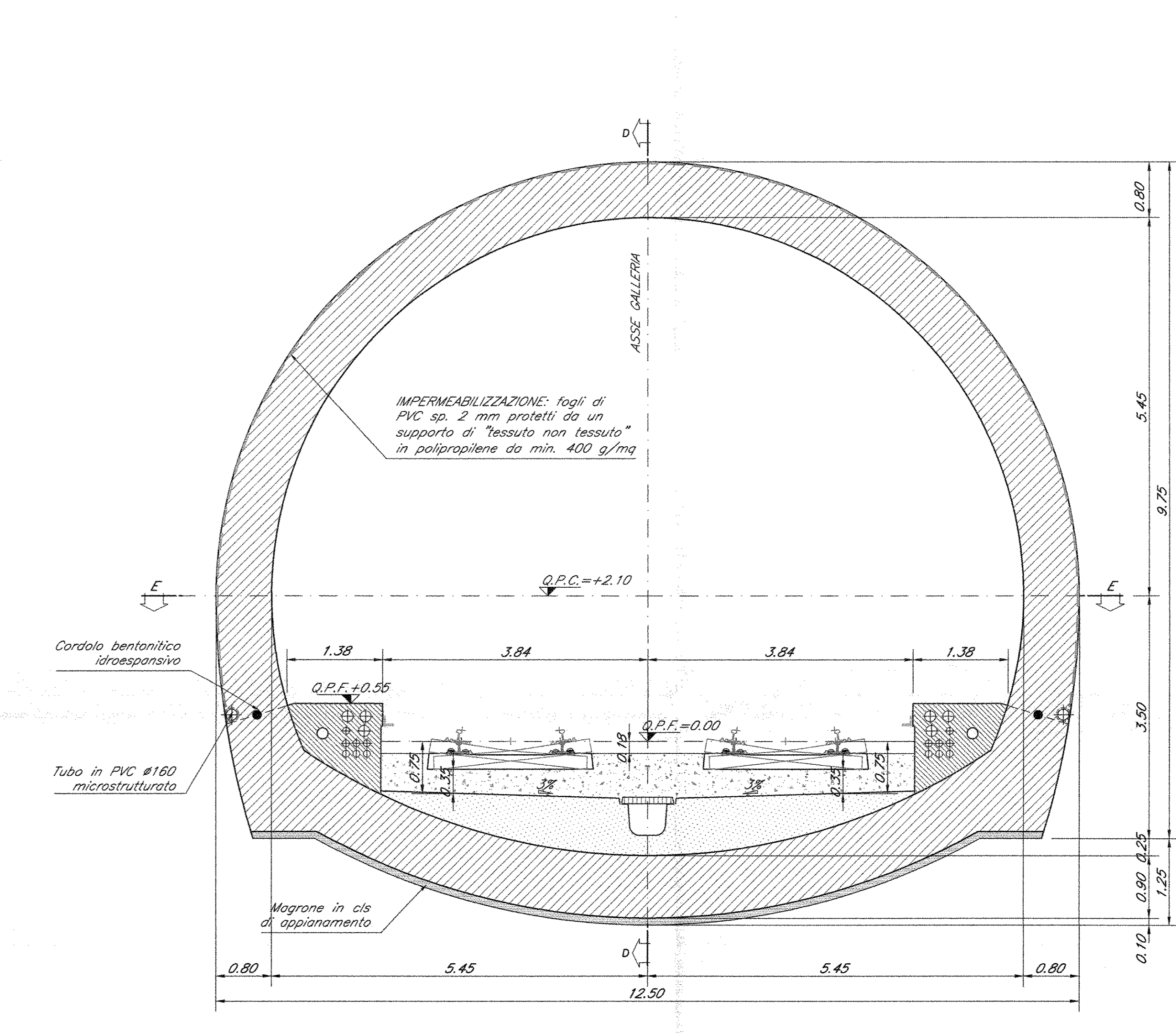
CARPENTERIA RIVESTIMENTO DEFINITIVO scala 1:50



SEZIONE D-D - PROFILO LONGITUDINALE scala 1:50



CARPENTERIA RIVESTIMENTO DEFINITIVO scala 1:50



INCIDENZE

CALOTTA E PROFILI: 50 kg/mc  
ARCO ROVERSCIO E MURETTE: 50 kg/mc

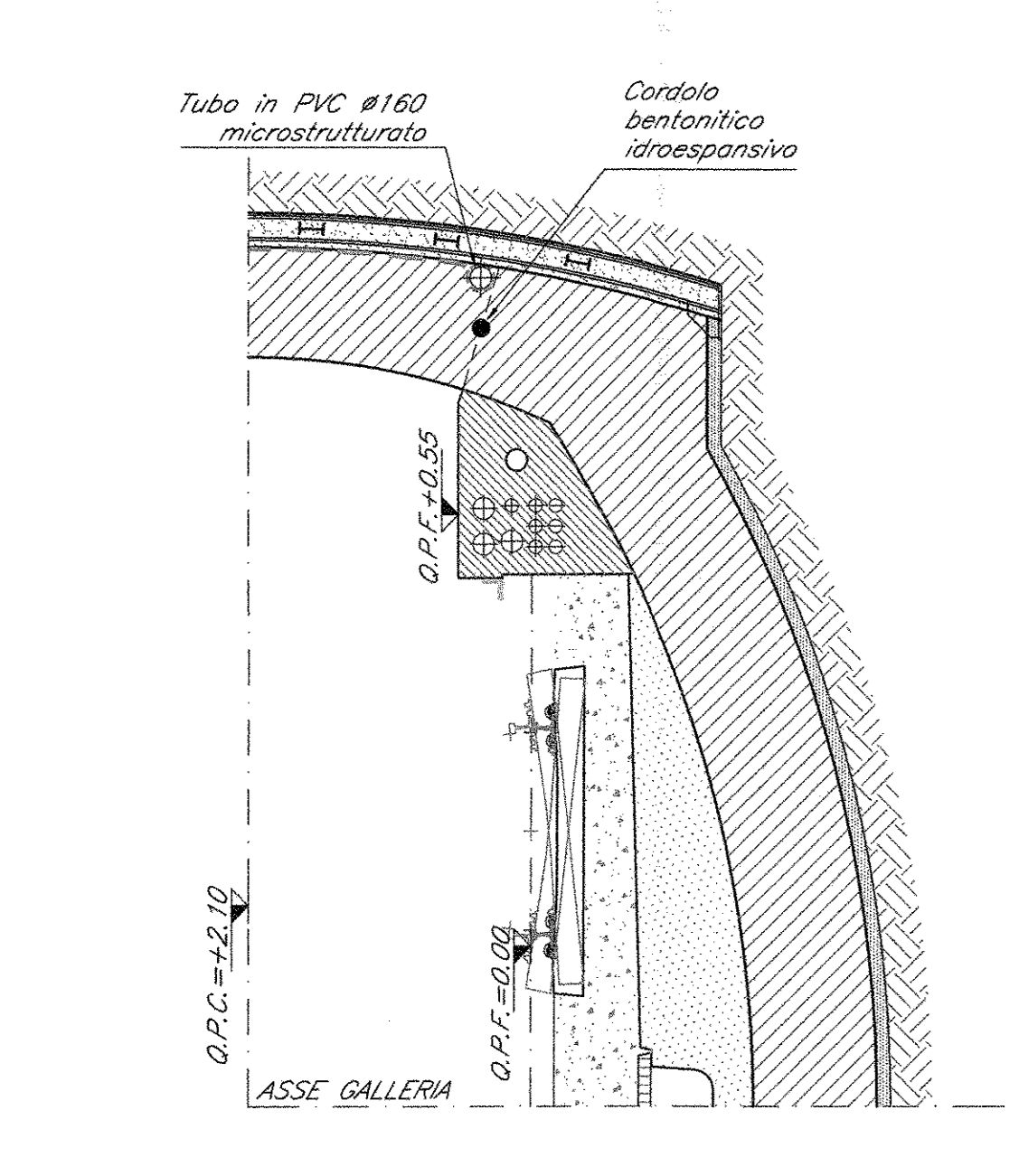
NOTE GENERALI

Per le caratteristiche dei materiali si rimanda all'elaborato "Caratteristiche dei Materiali, note e  
prescrizioni - IPFD/1007/SP/00000014"

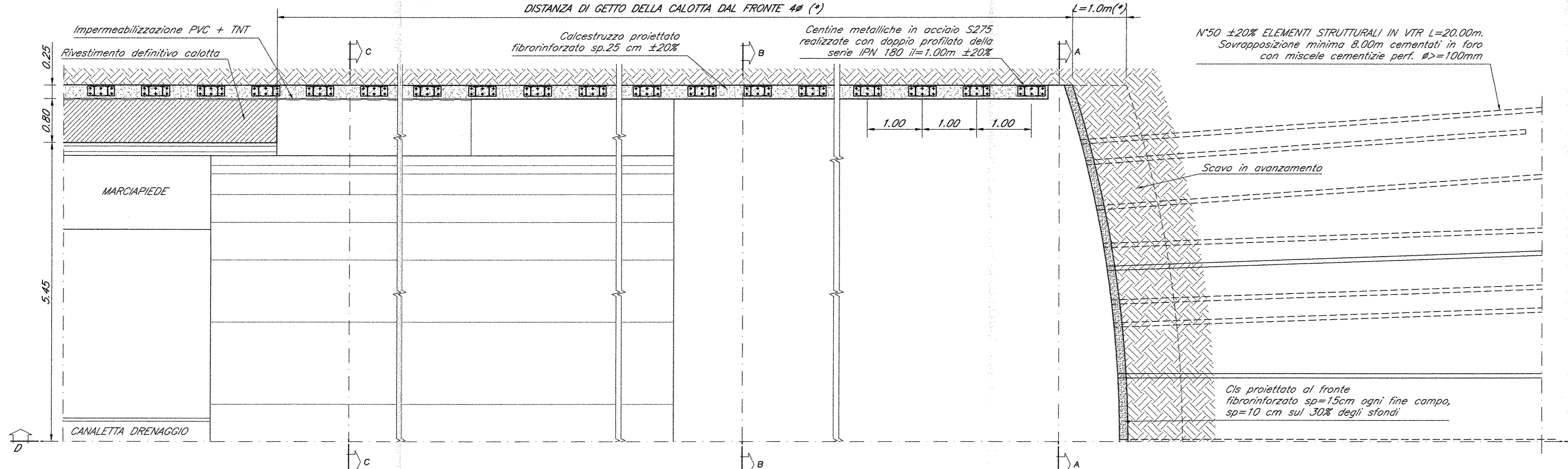
LEGENDA

Q.P.C. = quota piano dei centri  
Q.P.F. = quota piano foro  
Q.P.S. = quota piano di scavo

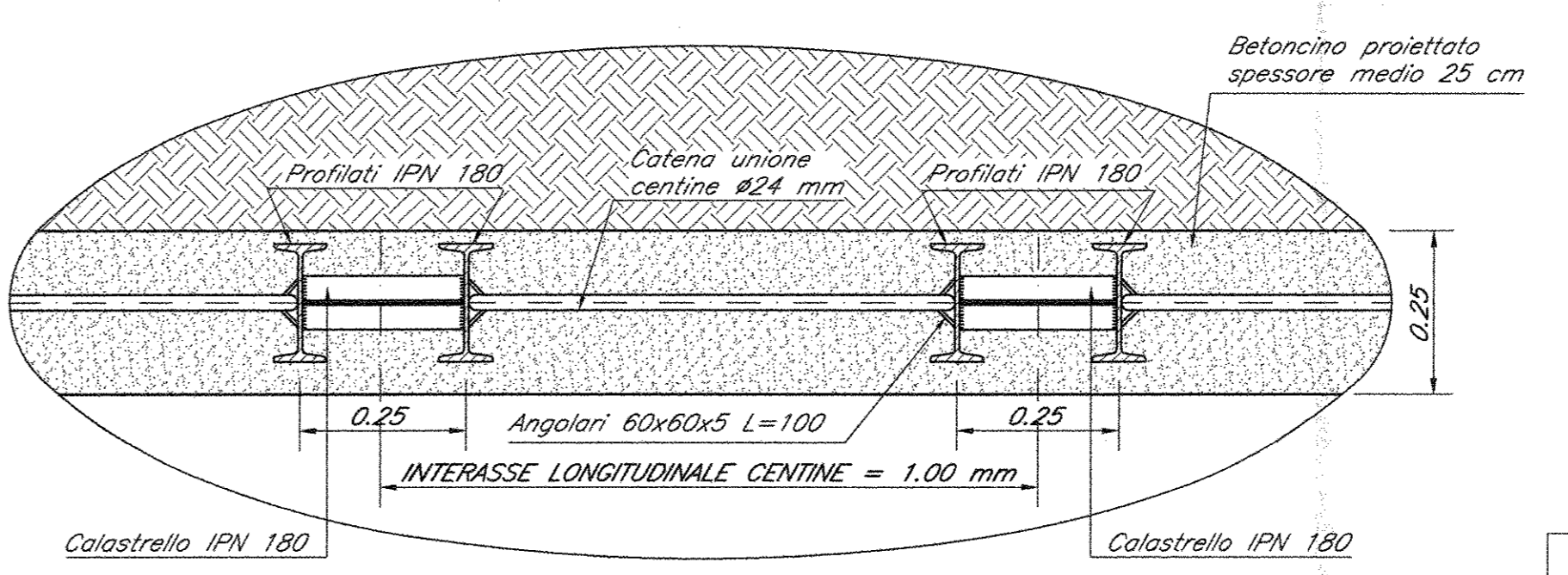
SEZIONE DEFINITIVA scala 1:50



SEZIONE E-E - PIANTA scala 1:50



PARTICOLARE RIVESTIMENTO DI PRIMA FASE scala 1:10



PRESCRIZIONI GENERALI

(\*) LE DISTANZE DEI GETTI DI ARCO ROVERSCIO E CALOTTA DAL FRONTE DI SCAVO E LA LUNDEZZA  
DEL SINGOLO SFONDO POTRANNO ESSERE ROTAMTI IN CORSO D'OPERA IN BASE AL REALE  
COMPORTAMENTO GEOMETRICO DEL MASSICO

(\*\*) IL NUMERO DI DRENI SARAN' FUNZIONE DELLE REALI QUANTITA' DI ACQUA RICOSEGNATE AL  
FRONTE IN CORSO D'OPERA

COMMITTENTE:

**RFI**  
RETE FERROVIARIA ITALIANA  
GRUPPO FERROVIE DELLO STATO ITALIANI

PROGETTAZIONE:

**ITALFERR**  
GRUPPO FERROVIE DELLO STATO ITALIANI

DIREZIONE TECNICA  
UO GALLERIE

PROGETTO DEFINITIVO

ITINERARIO NAPOLI - BARI  
RADDOPPIO TRATTA CANCELLO - BENEVENTO  
LOTTO FUNZIONALE CANCELLO - FRASSO TELESINO E VARIANTE  
ALLA LINEA ROMA NAPOLI VIA CASSINO NEL COMUNE DI MADDALONI  
GALLERIA MONTE AGLIO

Sezione tipo B2 - Carpentaria, scavo e consolidamenti

SCALA: 1:50

Rev.	Descrizione	Redatto	Data	Verificato	Data	Approvato	Data	Autorizzato	Data
A	Emissione definitiva	M. Ricci	Lug 2015	M. Ricci	Lug 2015	M. Ricci	Lug 2015	A. P. P.	Lug 2015

File: IPFD/1007/SP/00000014.dwg n. Ediz.: 8/20