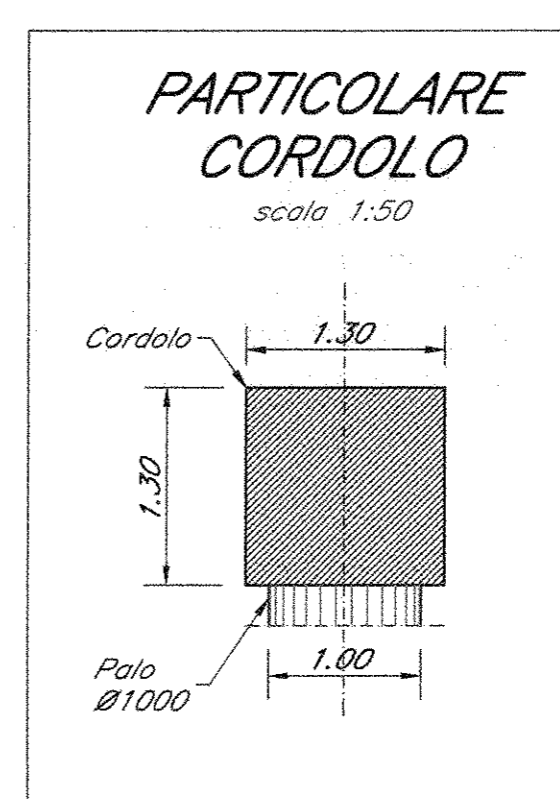
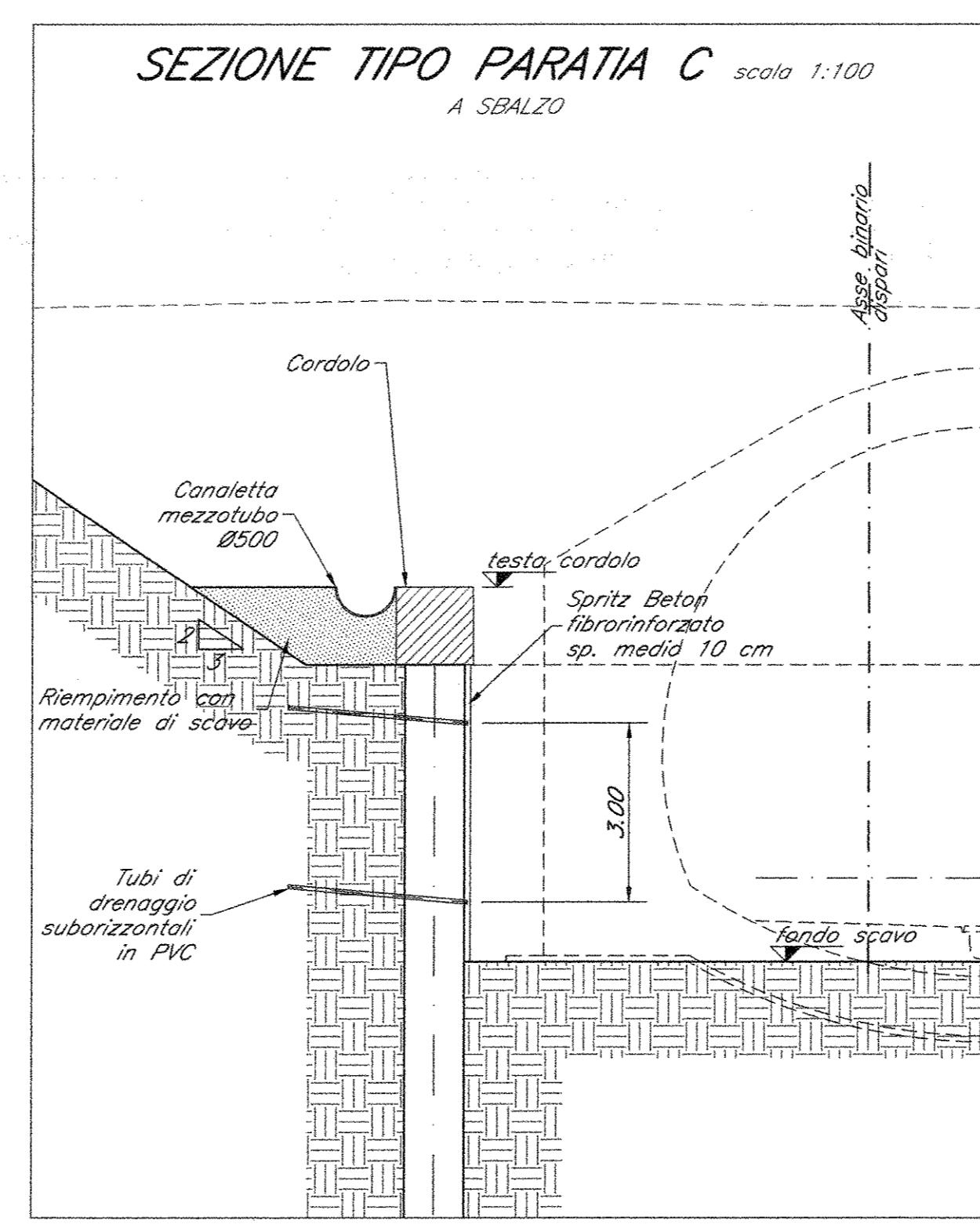
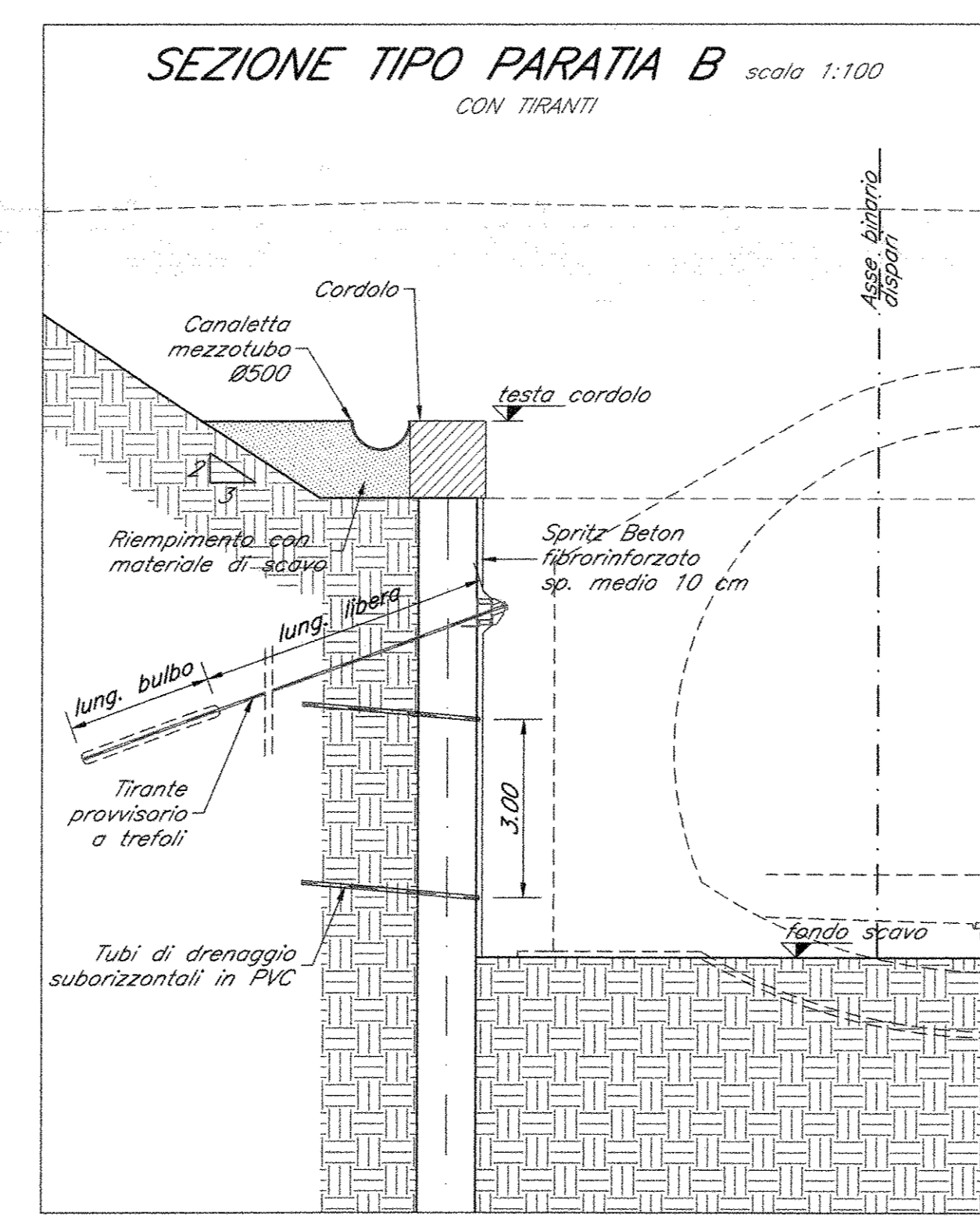
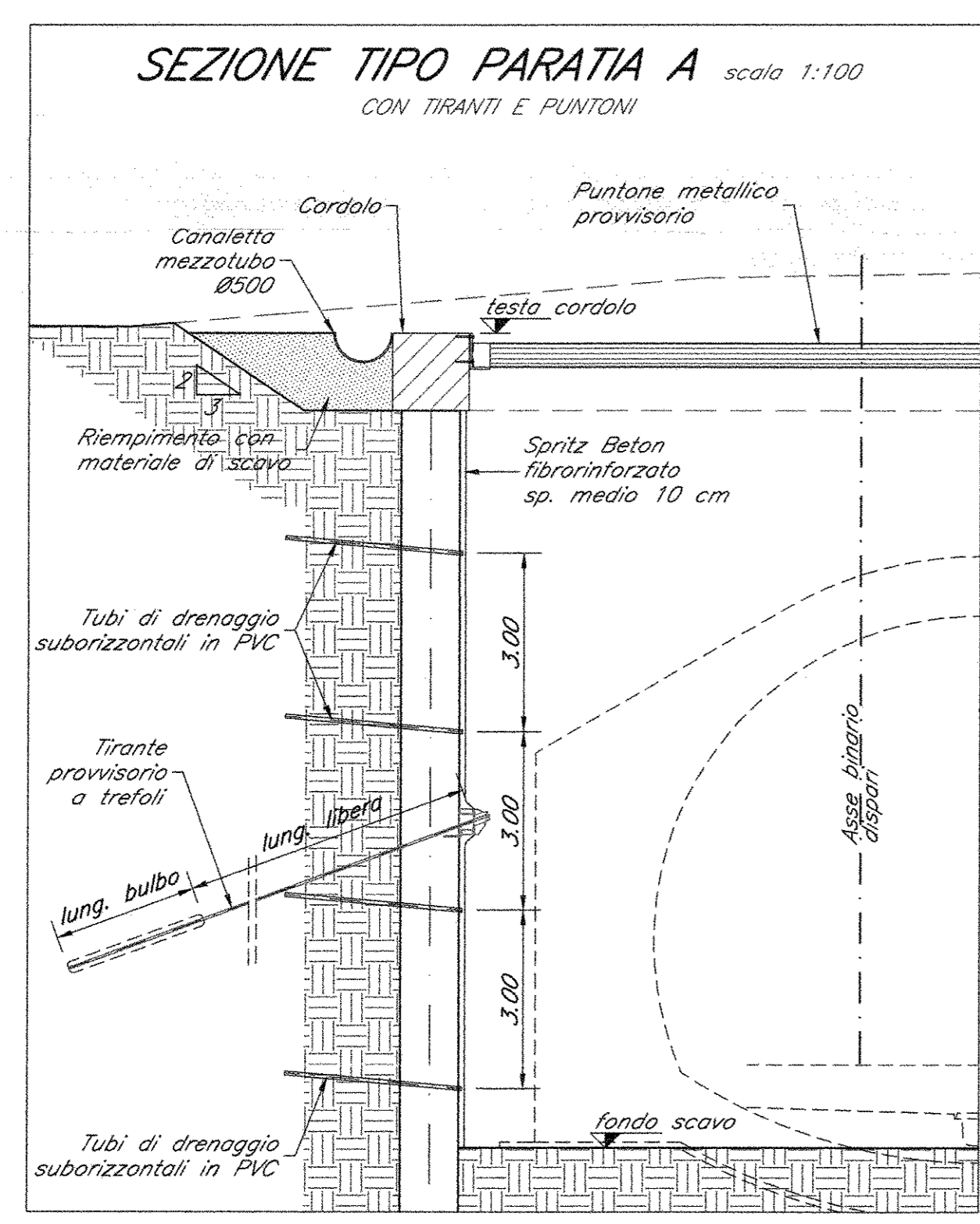
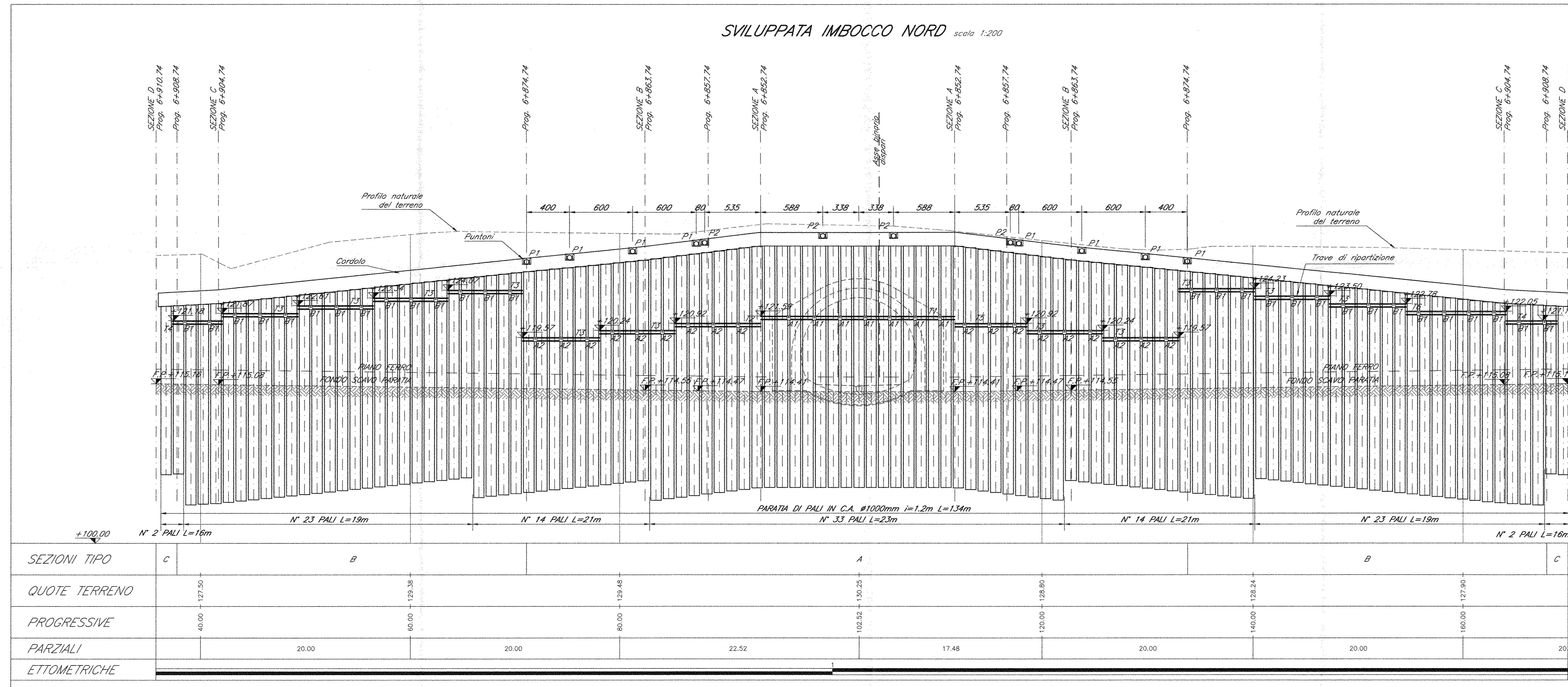


TABELLA TRANTI										
Dr.dine	lunghezza (m)	lunghezza (m)	lunghezza (m)	tracce (m)	tracce (m)	tracce (m)	tracce (m)	tracce (m)	tracce (m)	
A1	17.00	10.00	27.00	3	2.40	450	250	0'	160	7
A2	17.00	10.00	27.00	3	2.40	450	250	20'	160	18
B1	17.00	12.00	29.00	3	2.40	450	250	20'	160	25

TABELLA TRAVI DI CONTRASTO		
DOPPIA TRAVE LAMINATA IN ACCIAIO S275		
NOME TRAVE	LUNGHEZZA (m)	N° COPPIE DI TRAVI
T1	18.52	1
T2	8.14	1
T3	7.20	11
T4	4.80	2
T5	6.94	1
T6	9.60	1

TABELLA PUNTONI		
TUBO 45x45 mm IN ACCIAIO S275		
NOME PUNTO	LUNGHEZZA (m)	N°
P1	17.2	4
P2	7.7	2

NOTA
 - A tempo della pratica si prevede un sistema di drenaggio costituito da una maglia di 3x6 m (verticale e orizzontale) di tubi suborizzontali. Le caratteristiche dei tubi sono specificate nella tabella materiali.



INCIDENZE	
PALI:	200 kg/mc
CORDOLO:	70 kg/mc

NOTE GENERALI
 Per le caratteristiche dei materiali si rimanda all'elaborato "Caratteristiche dei Materiali, note e prescrizioni - F91010073P0000000014".

LEGENDA
 G.P.C. = quota piano dei cantieri
 G.P. = quota progetto
 G.F.S. = quota fondo scavo

COMMITTEE: **RFI**
 RETE FERROVIARIA ITALIANA
 GRUPPO FERROVIE DELLO STATO ITALIANO

PROGETTAZIONE: **ITALFERR**
 GRUPPO FERROVIE DELLO STATO ITALIANO

DIREZIONE TECNICA
UO GALLERIE

PROGETTO DEFINITIVO

ITINERARIO NAPOLI - BARI
RADDOPPIO TRATTA CANCELLO - BENEVENTO
I LOTTO FUNZIONALE CANCELLO - FRASSO TELESINO E VARIANTE
ALLA LINEA ROMA NAPOLI VIA CASSINO NEL COMUNE DI MADDALONI
GALLERIA MONTE AGLIO - IMBOCCO LATO BENEVENTO

Fase provvisoria - Sviluppata delle opere di imbocco e particolari costruttivi

COMMESSA	LOTTO	FASE	ENTE	TIPO DOC.	OPERA/DISCIPLINA	PROGR.	REV.
I1010	01	D	07	LZ	GA0200	001	A

Revis.	Descrizione	Redatto	Data	Verificato	Data	Approvato	Data	Autore
A	Emissione definitiva	M. Ricci	Lug 2015	M. Ricci	Lug 2015	F. Caporali	Lug 2015	A. Pignatelli