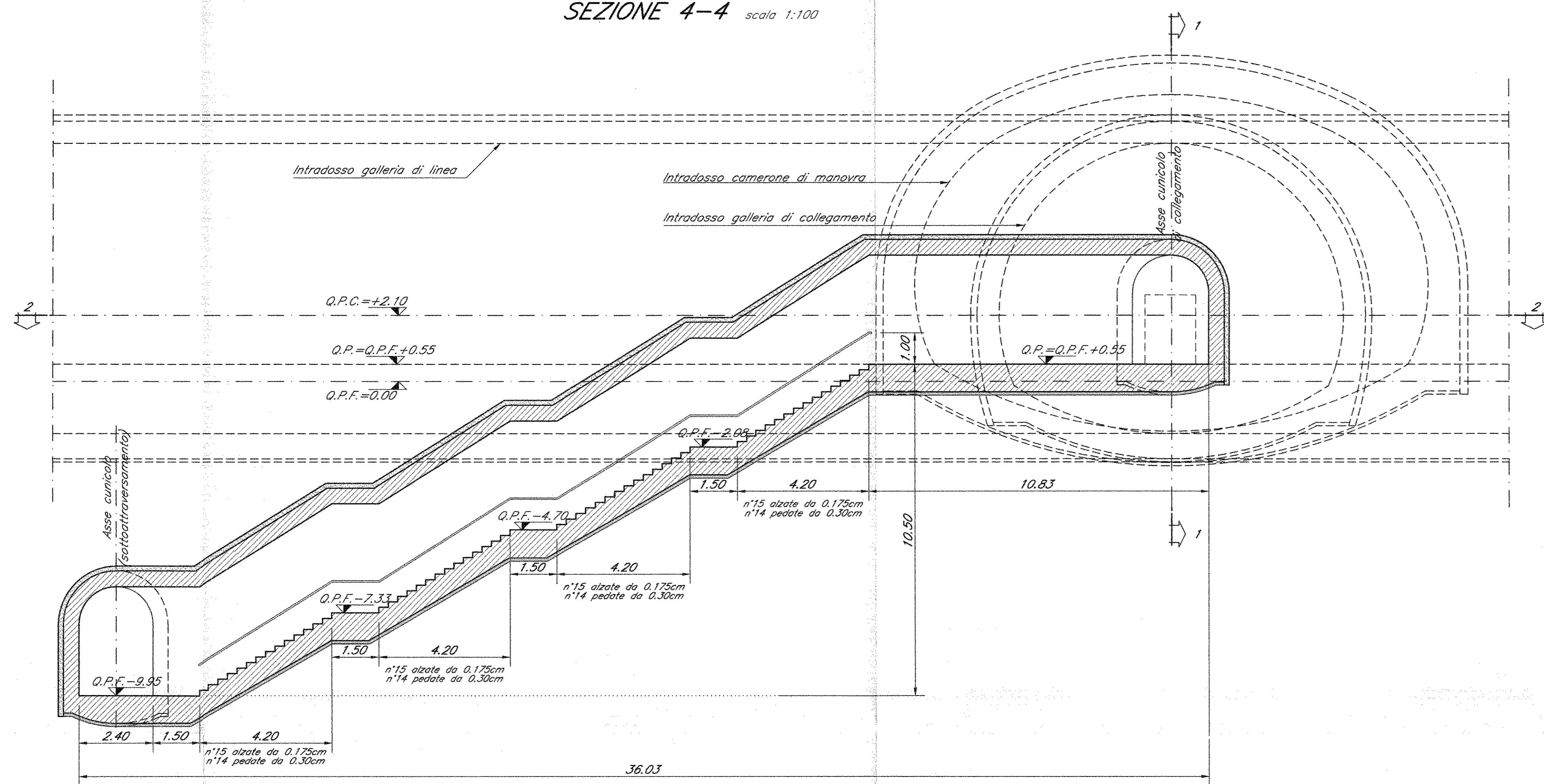
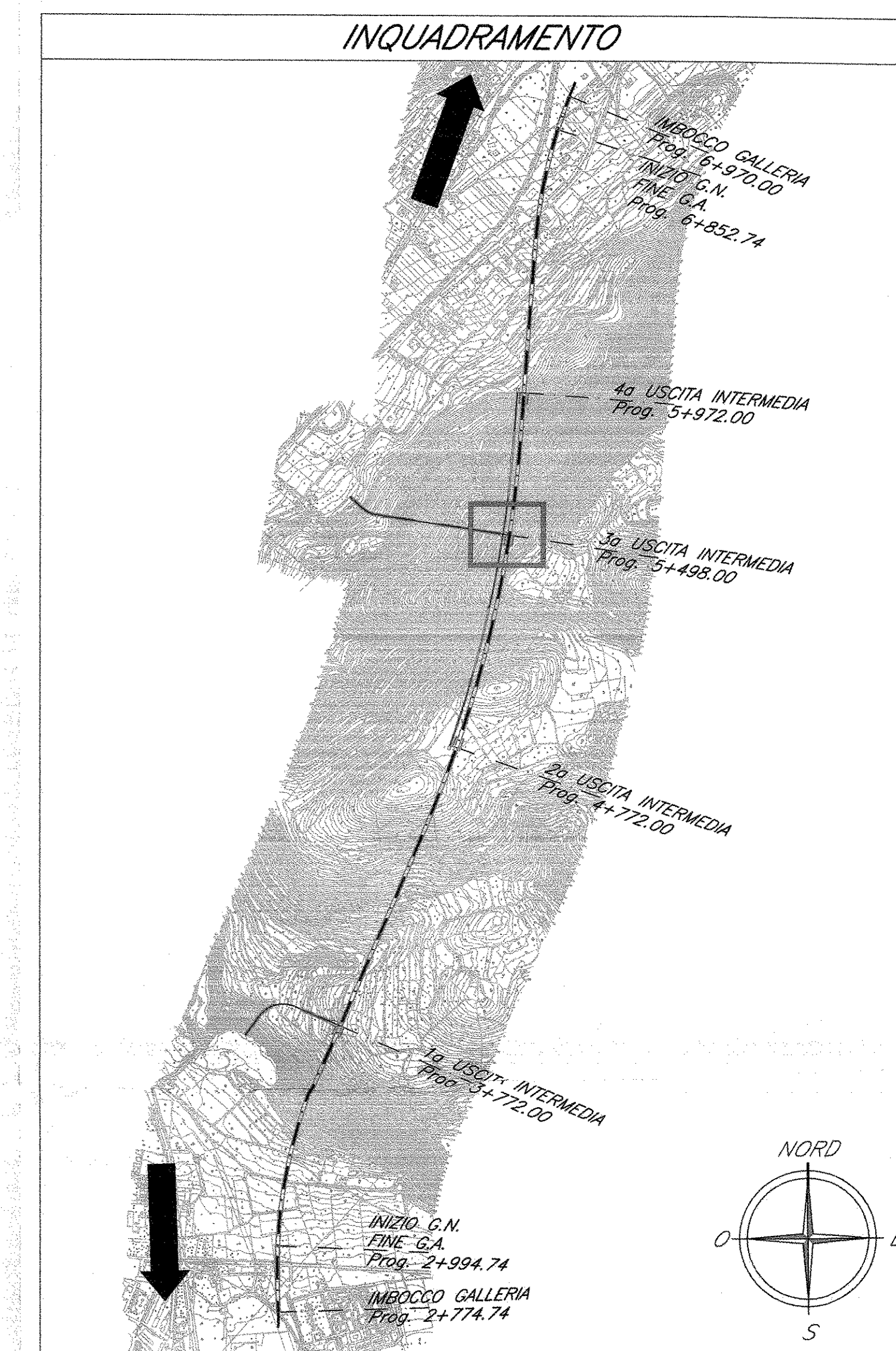
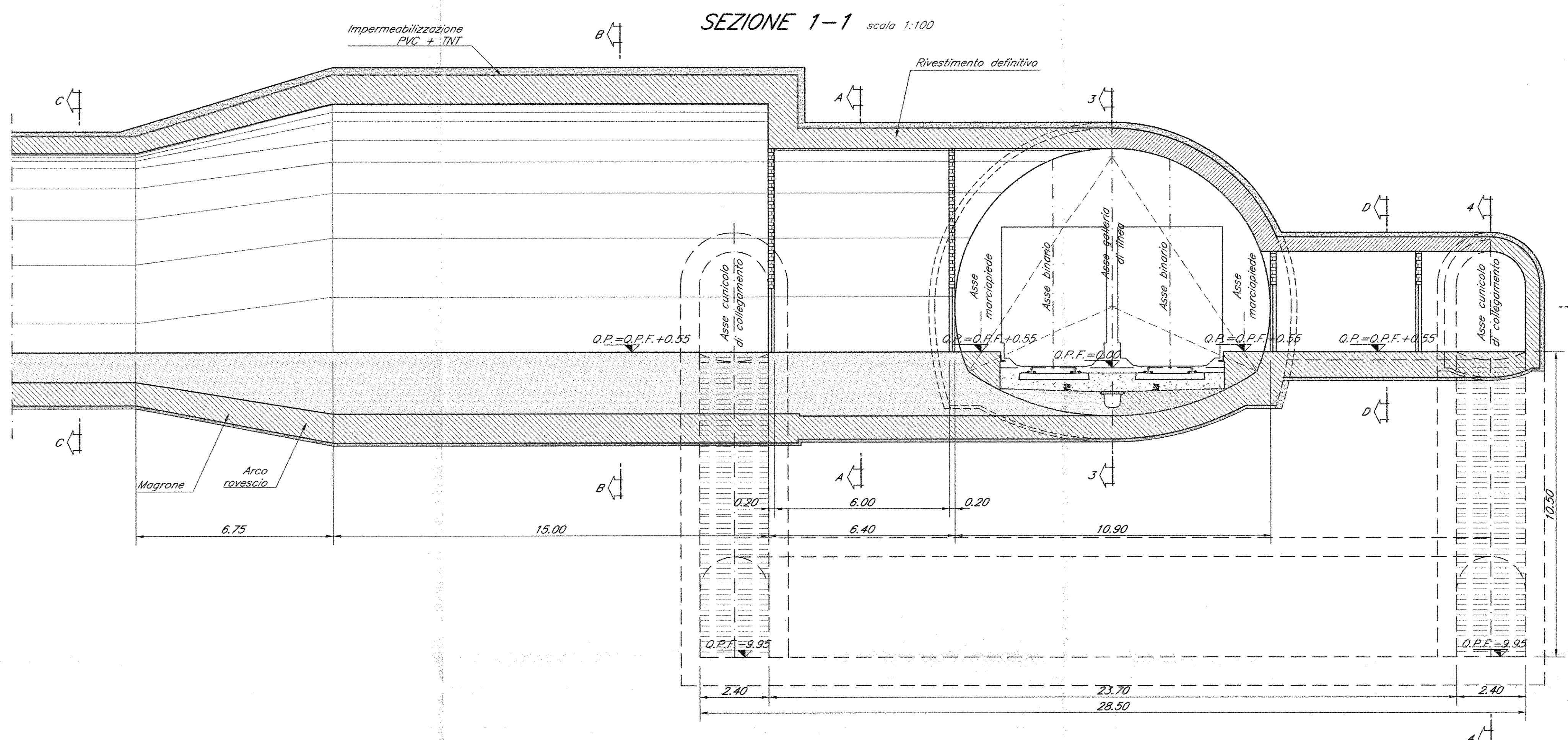


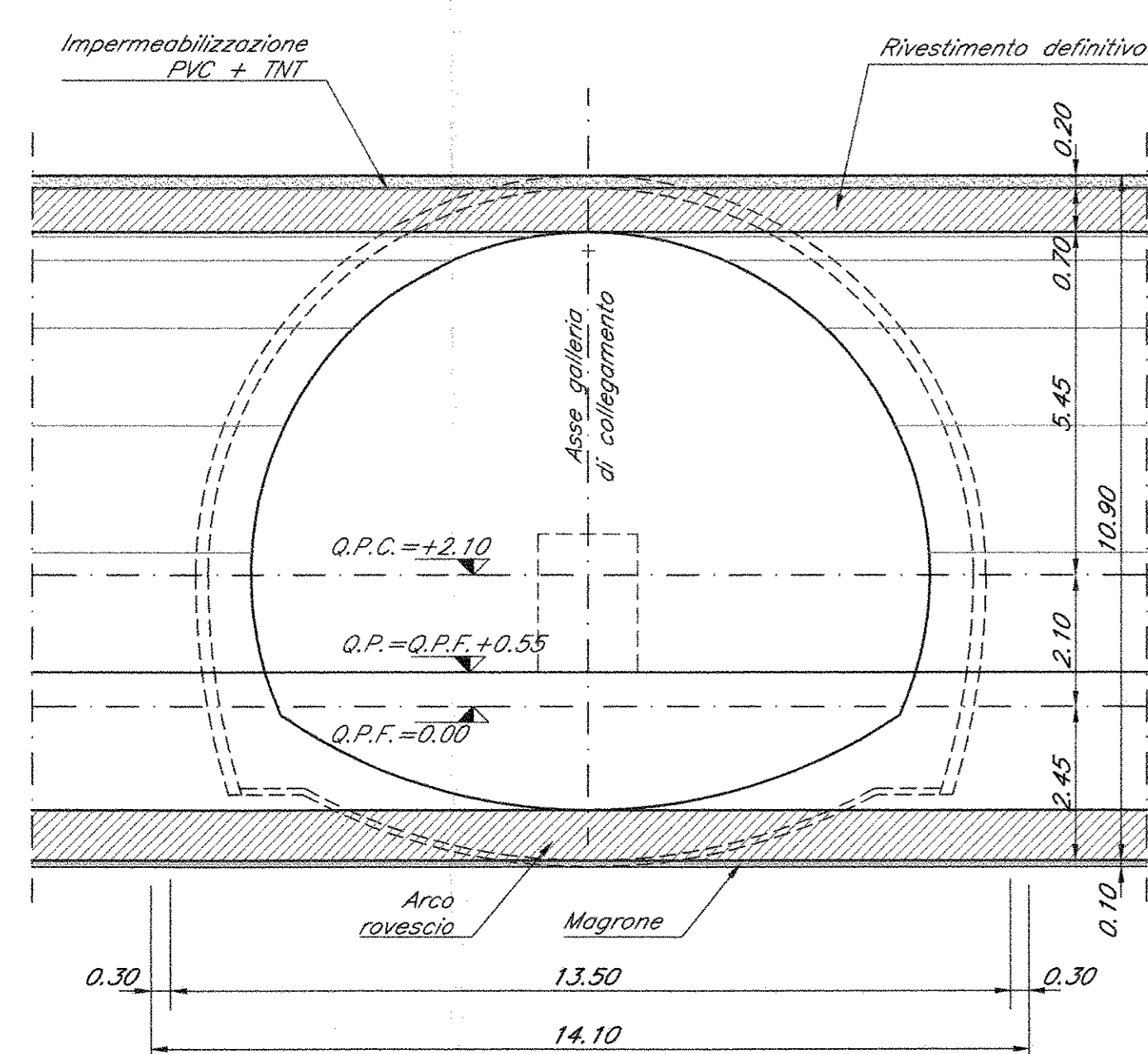
SEZIONE 4-4 scala 1:100



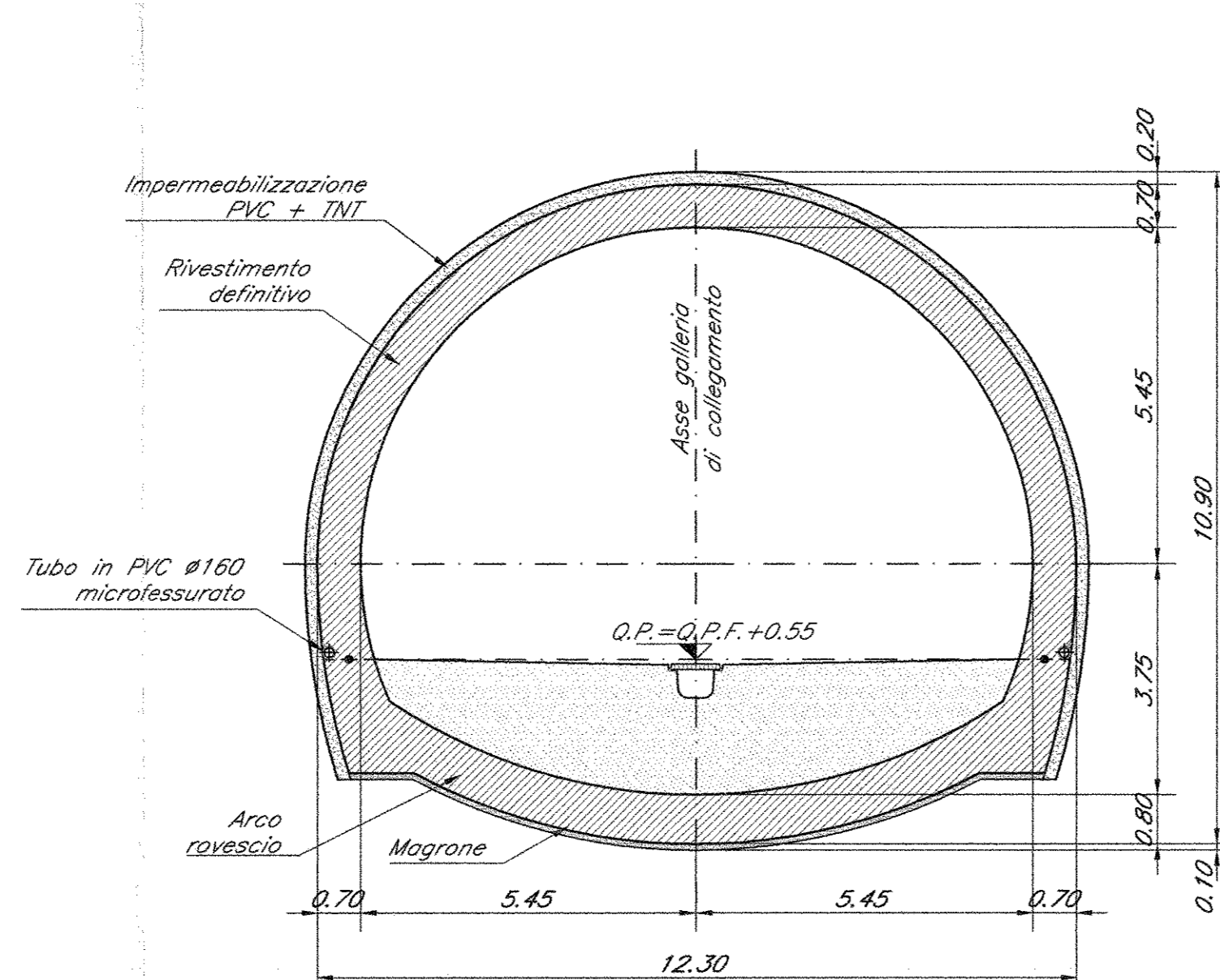
SEZIONE 1-1 scala 1:100



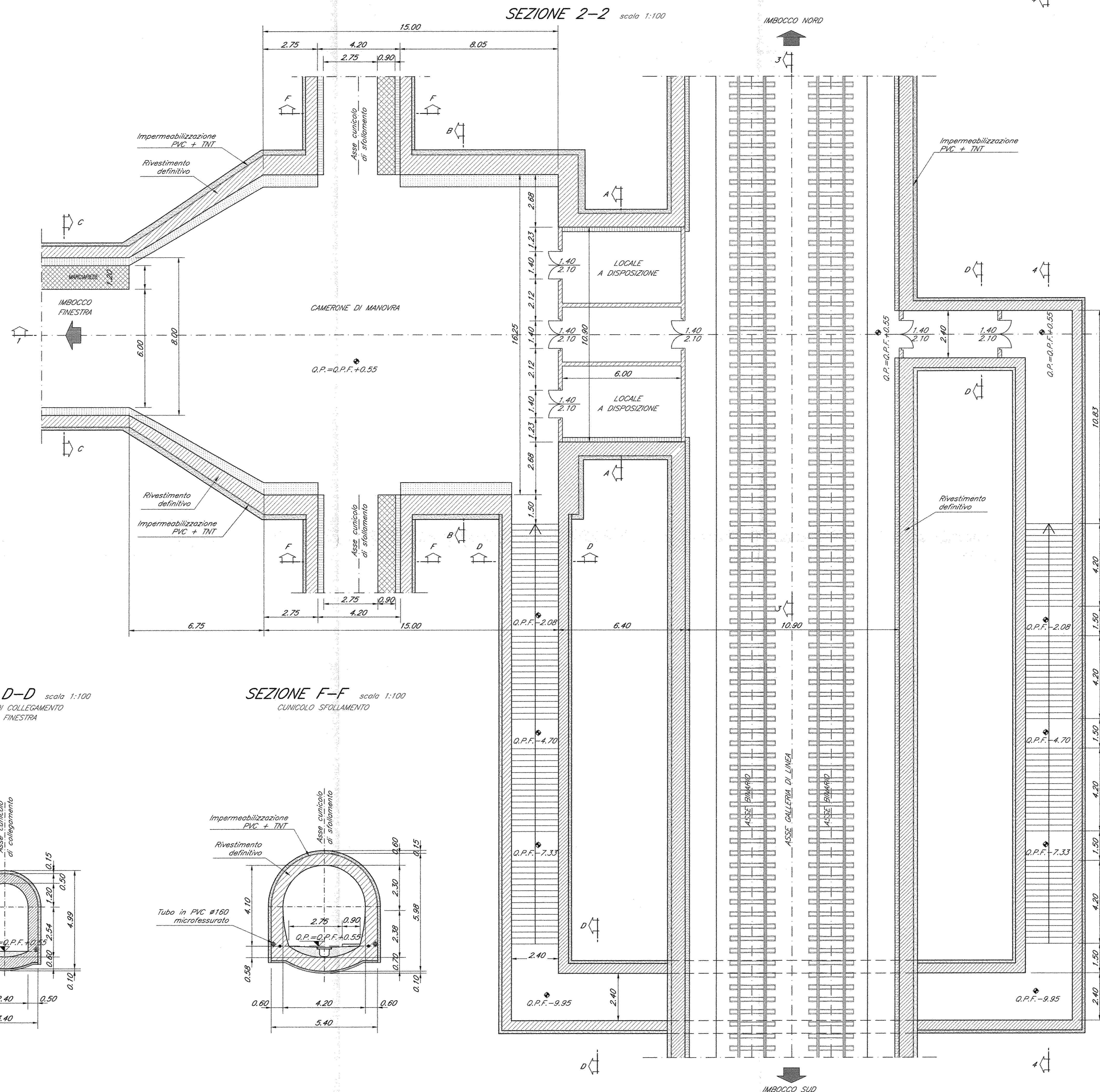
SEZIONE 3-3 scala 1:100



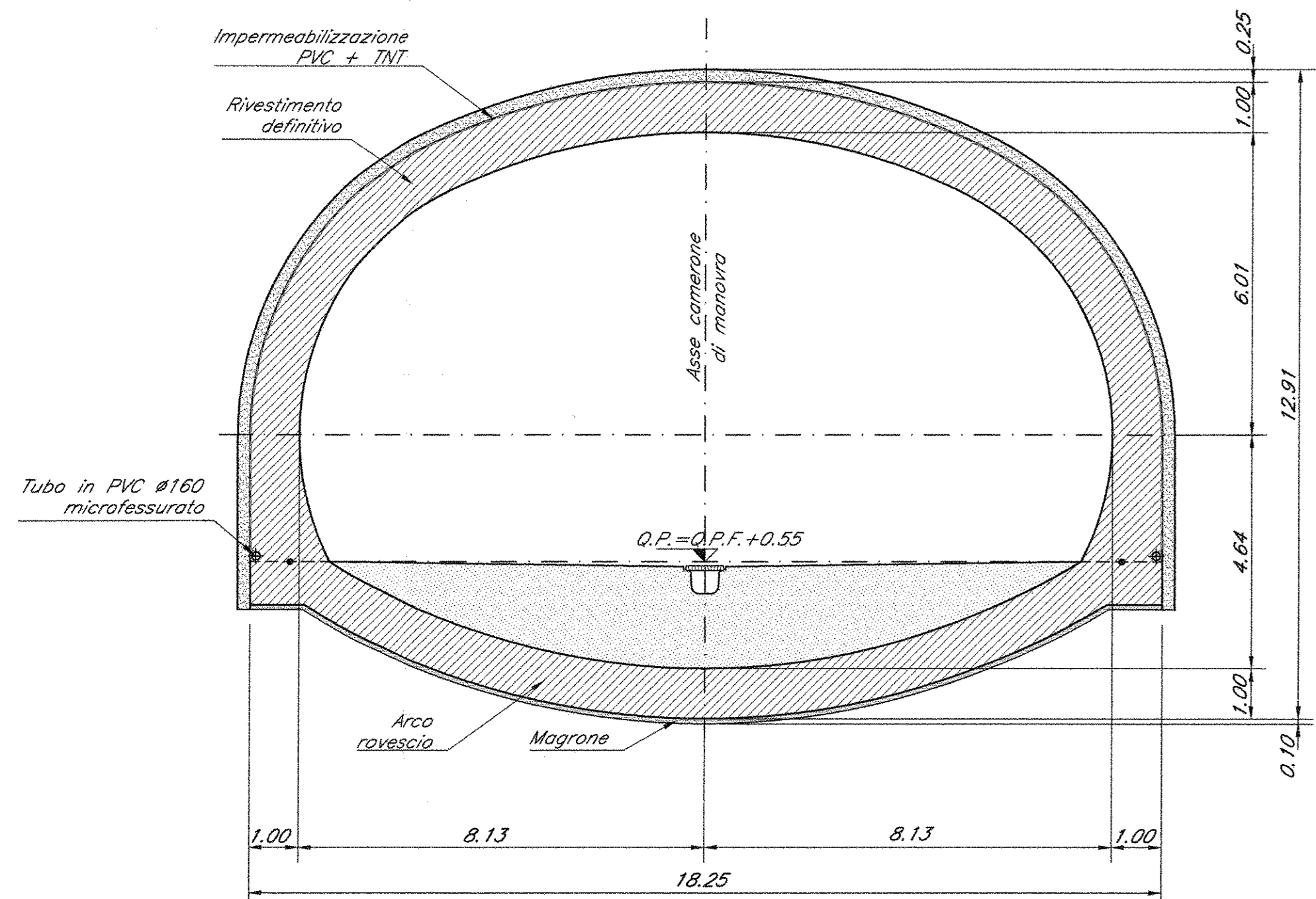
SEZIONE A-A scala 1:100



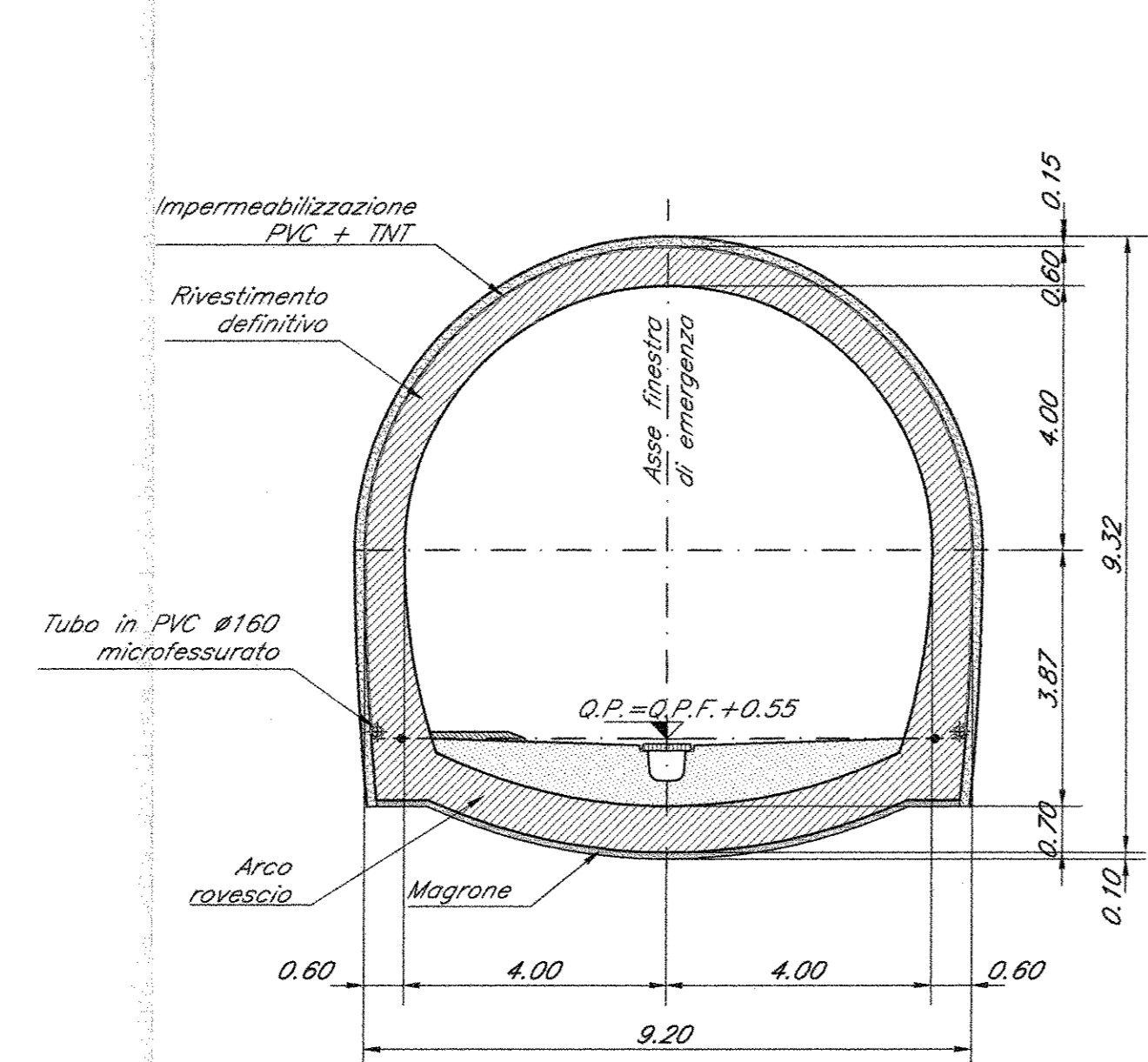
SEZIONE 2-2 scala 1:100



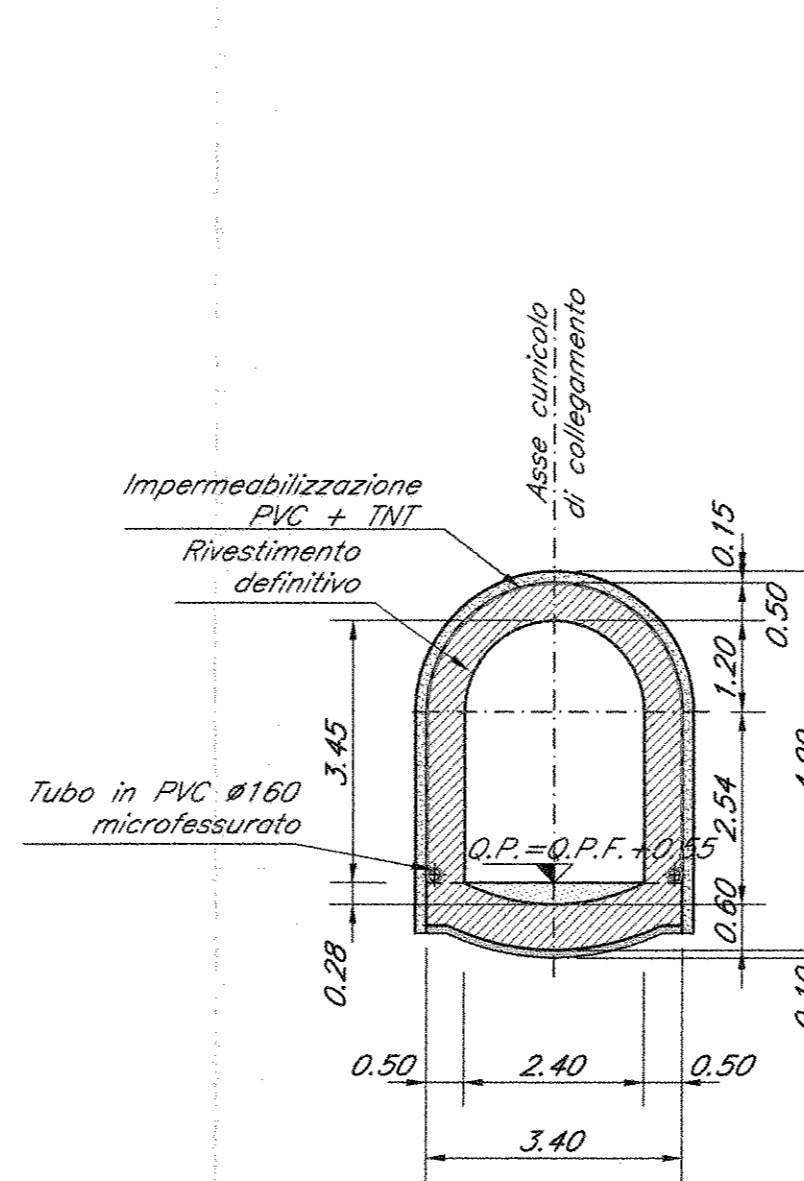
SEZIONE B-B scala 1:100



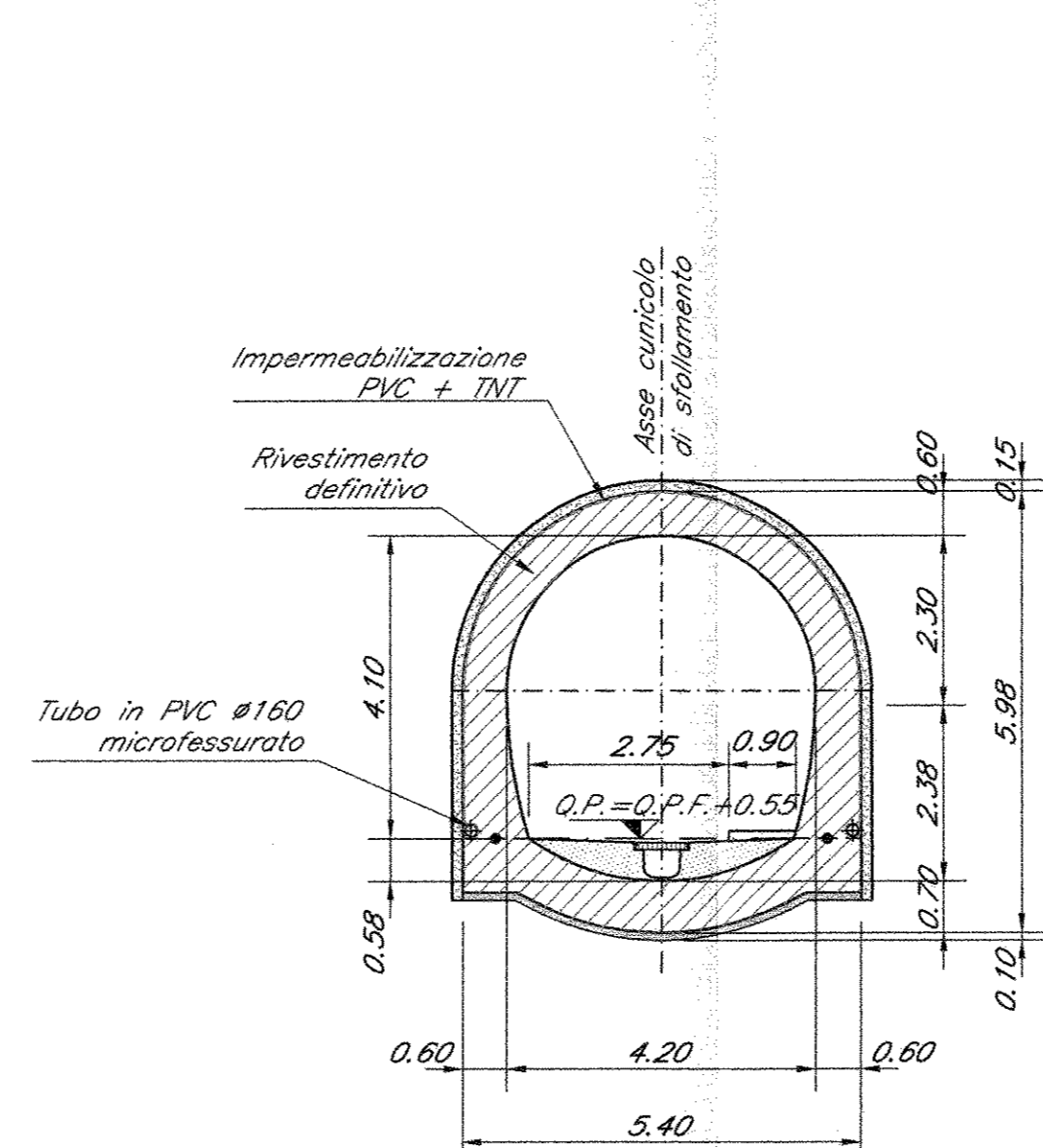
SEZIONE C-C scala 1:100



SEZIONE D-D scala 1:100



SEZIONE F-F scala 1:100



LEGGENDA

- Q.P.C. = quota piano dei centri
- Q.P. = quota progetto
- Q.P.F. = quota piano ferro
- Q.C.S. = quota cuneo scavo

COMMITTENTE: **RFI** RETE FERROVIARIA ITALIANA GRUPPO FERROVIE DELLO STATO ITALIANI

PROGETTAZIONE: **ITALFERR** GRUPPO FERROVIE DELLO STATO ITALIANI

DIREZIONE TECNICA
UO GALLERIE

PROGETTO DEFINITIVO

ITINERARIO NAPOLI - BARI
RADDOPPIO TRATTA CANCELLO - BENEVENTO
I LOTTO FUNZIONALE CANCELLO - FRASSO TELESINO E VARIANTE ALLA LINEA ROMA NAPOLI VIA CASSINO NEL COMUNE DI MADDALONI
GALLERIA MONTE AGLIO - USCITE DI EMERGENZA

Uscita di emergenza pk 5+498.00 - Innesco con la galleria di linea - Carpentiere

SCALA: 1:100

Rev.	Descrizione	Redatto	Data	Verificato	Data	Approvato	Data	Autorizzato	Data
A	Emissione definitiva	M. Ricci	Lug 2015	M. Ricci	Lug 2015	A. Pignatelli	Lug 2015	A. Pignatelli	Lug 2015