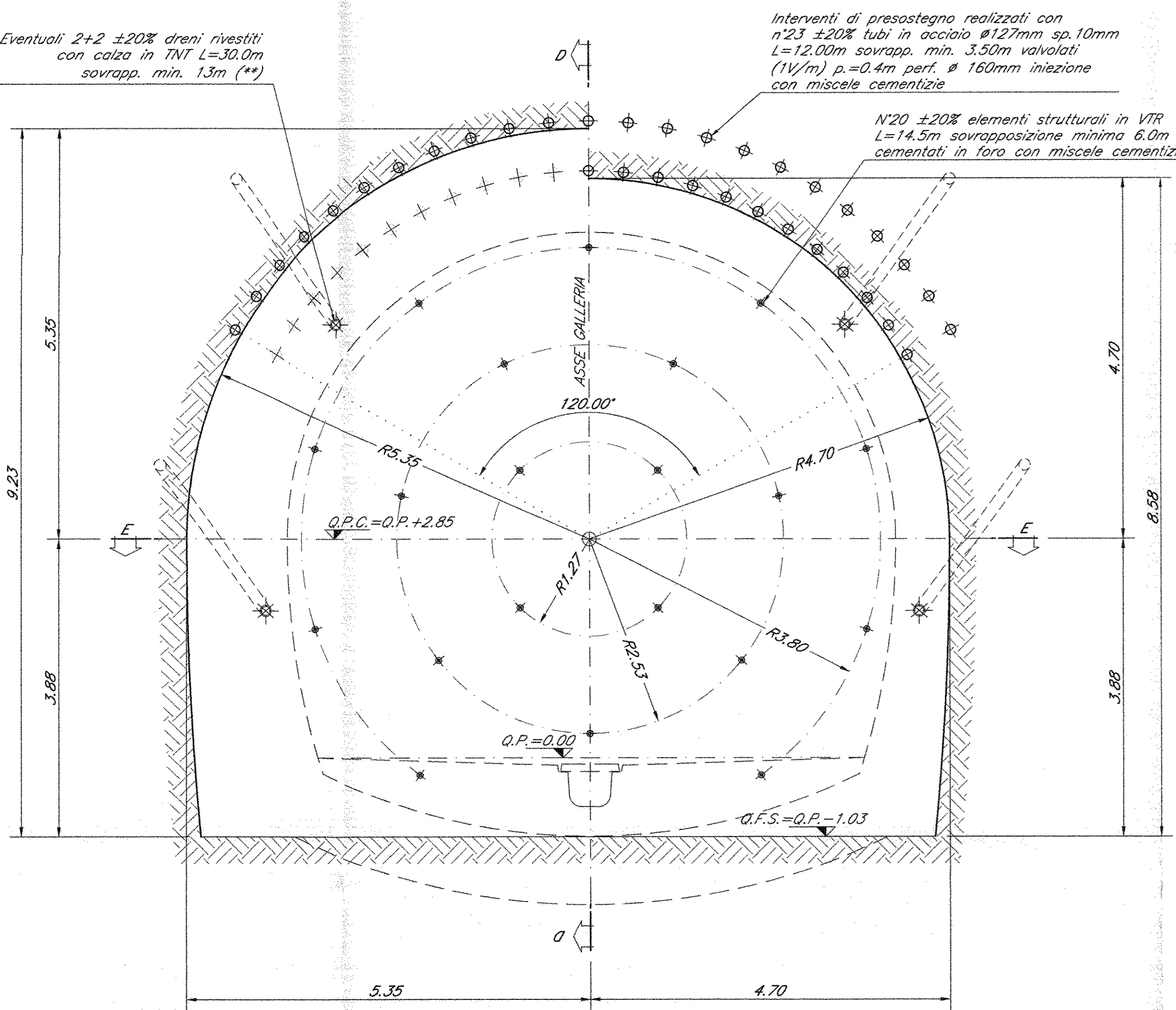
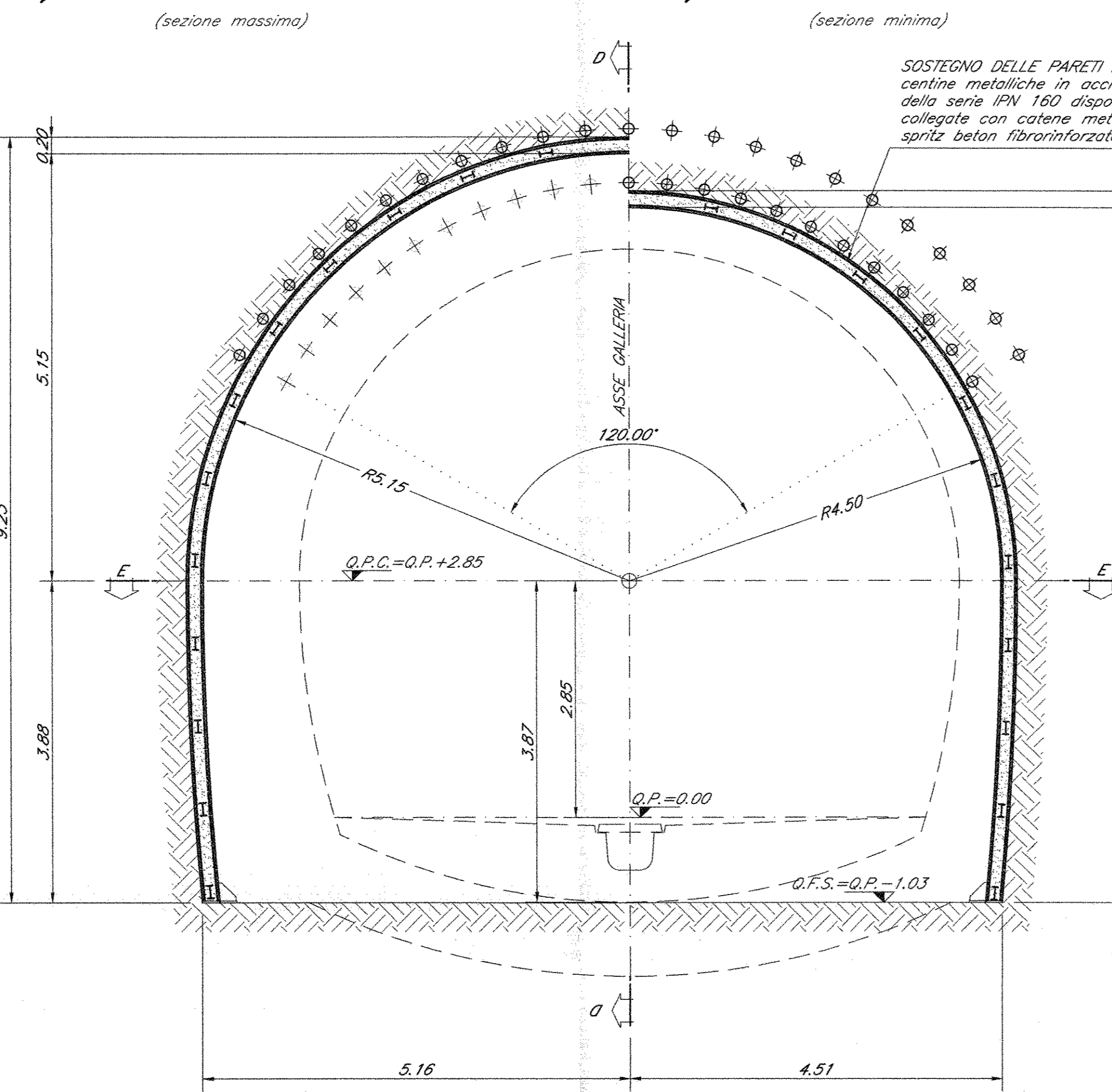


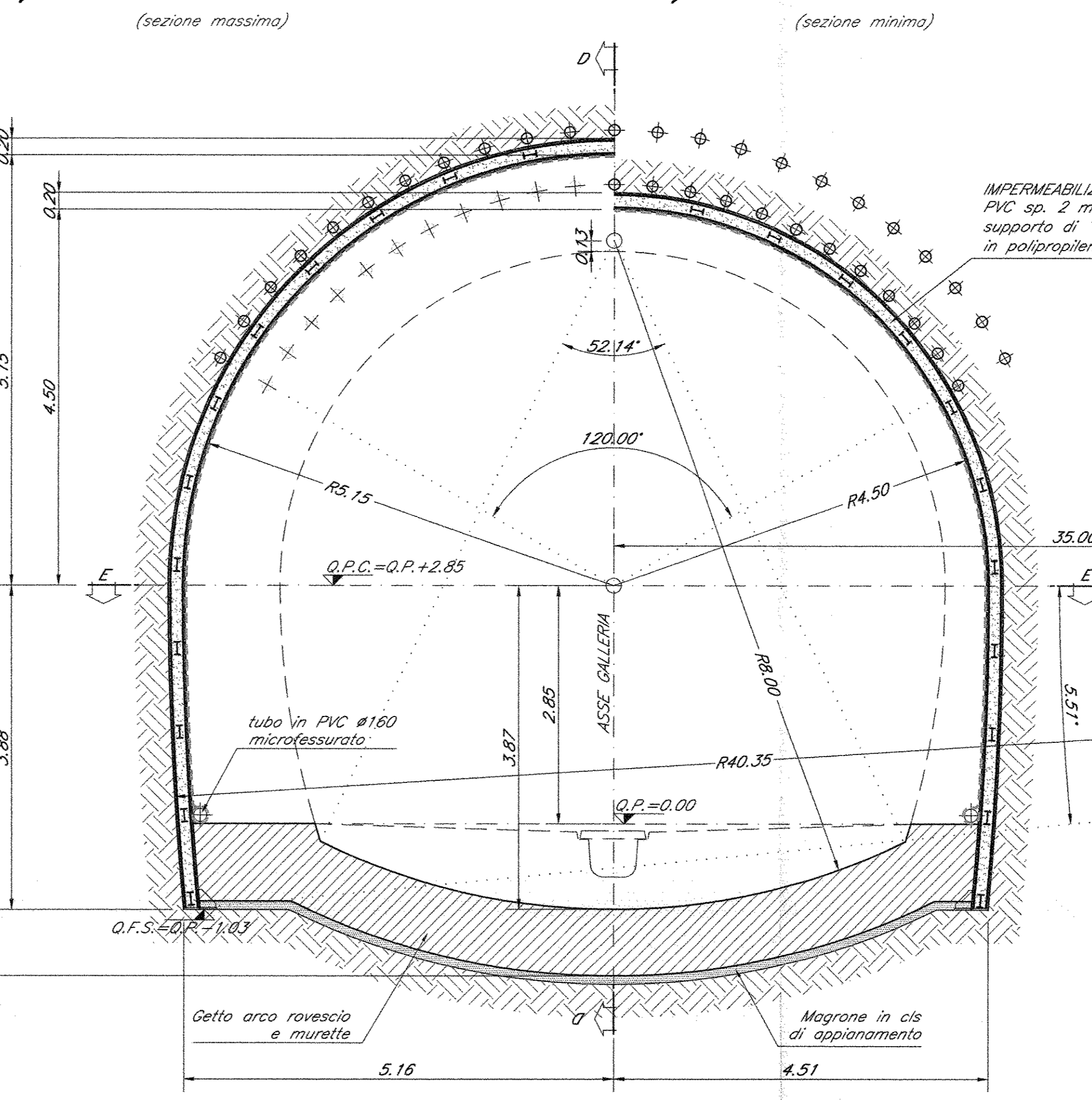
**SCAVO 1/2 SEZIONE A-A** scala 1:50 (sezione massima)



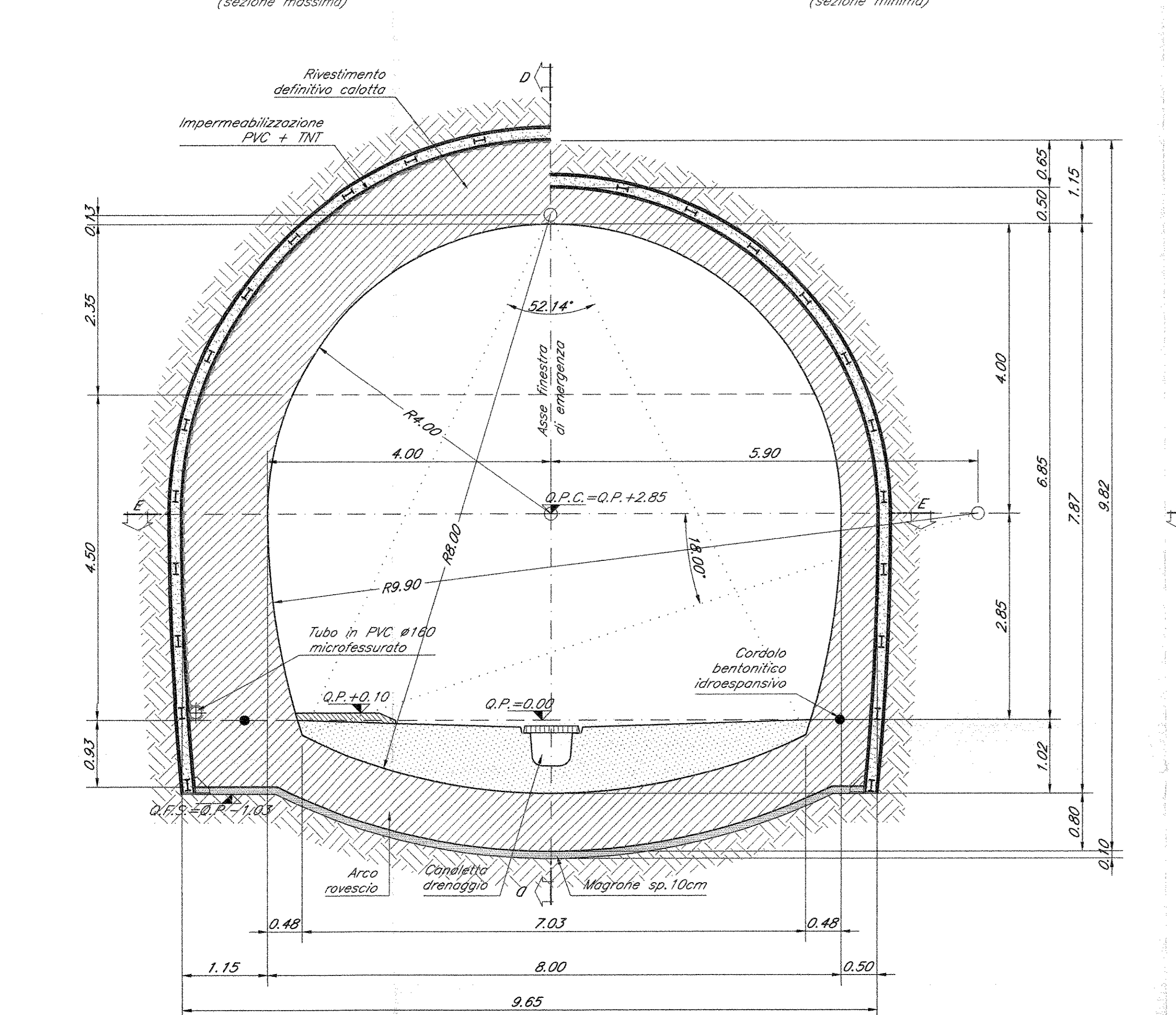
**SOSTEGNO DI PRIMA FASE 1/2 SEZIONE B-B** scala 1:50 (sezione massima)



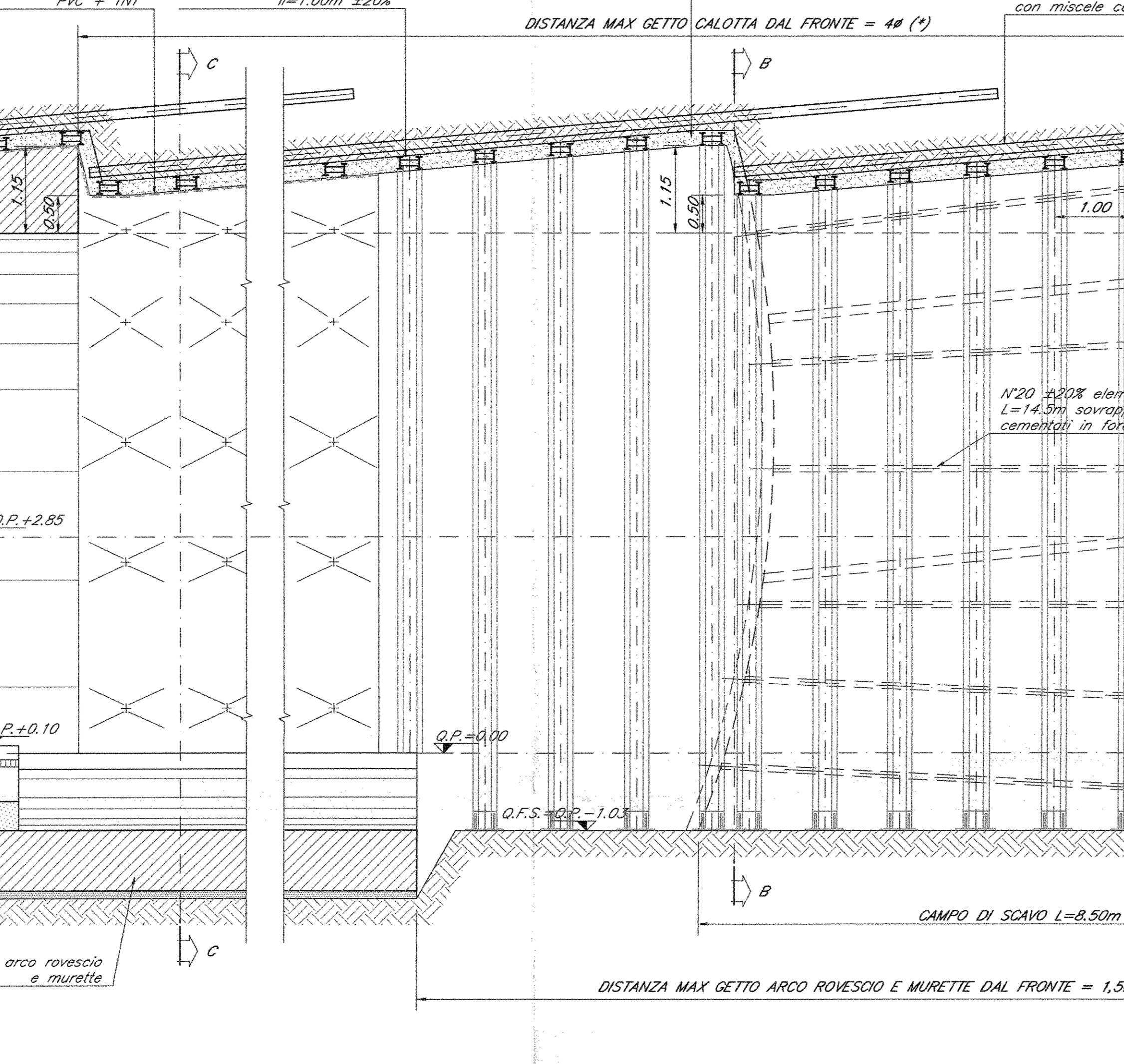
**GETTO ARCO ROVESCIO 1/2 SEZIONE C-C** scala 1:50 (sezione massima)



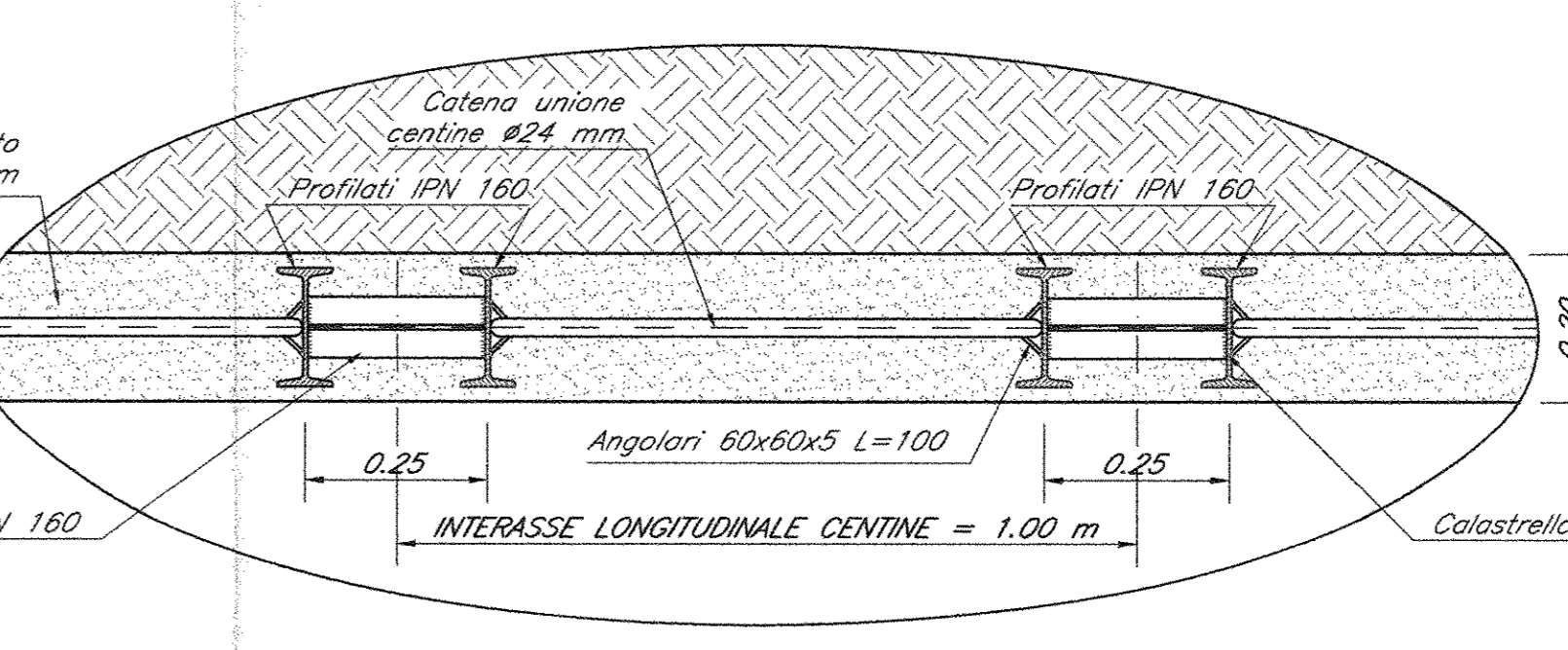
**CARPENTERIA RIVESTIMENTO DEFINITIVO 1/2 SEZIONE** scala 1:50 (sezione massima)



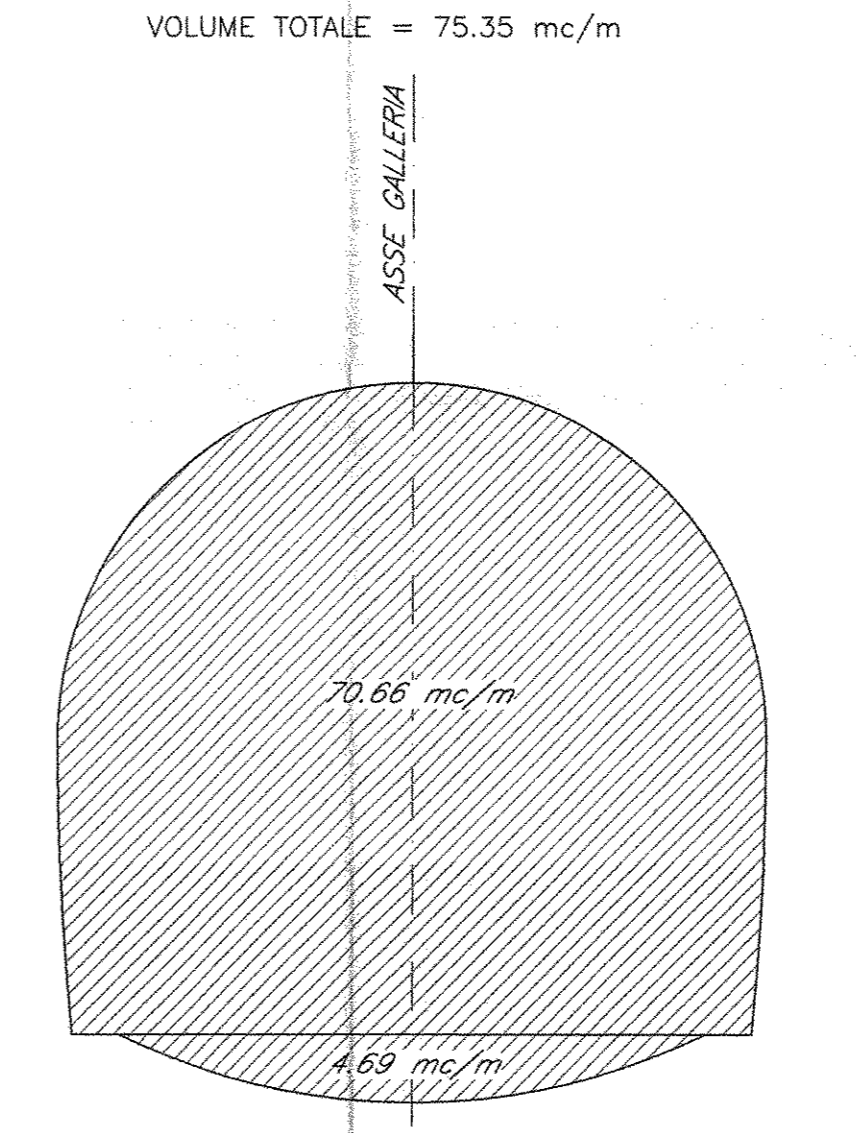
**SEZIONE D-D - PROFILO LONGITUDINALE** scala 1:50



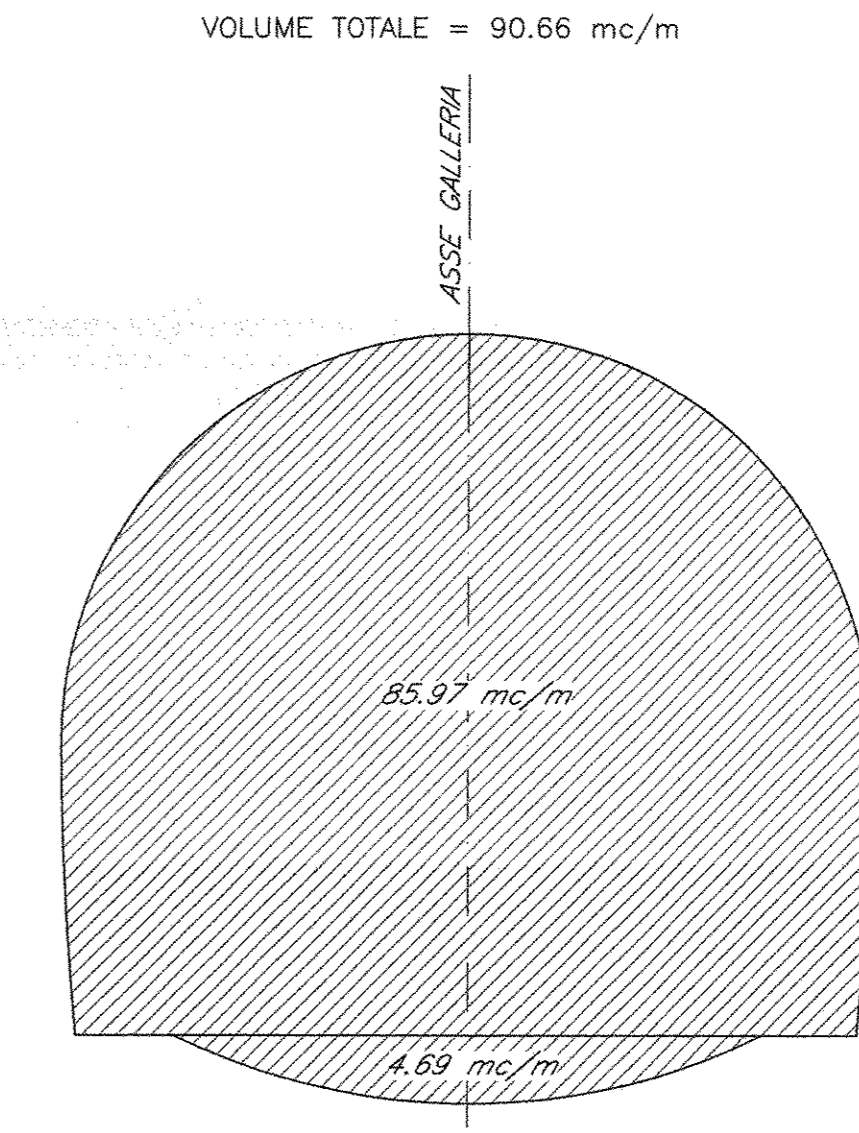
**PARTICOLARE RIVESTIMENTO DI PRIMA FASE** scala 1:10



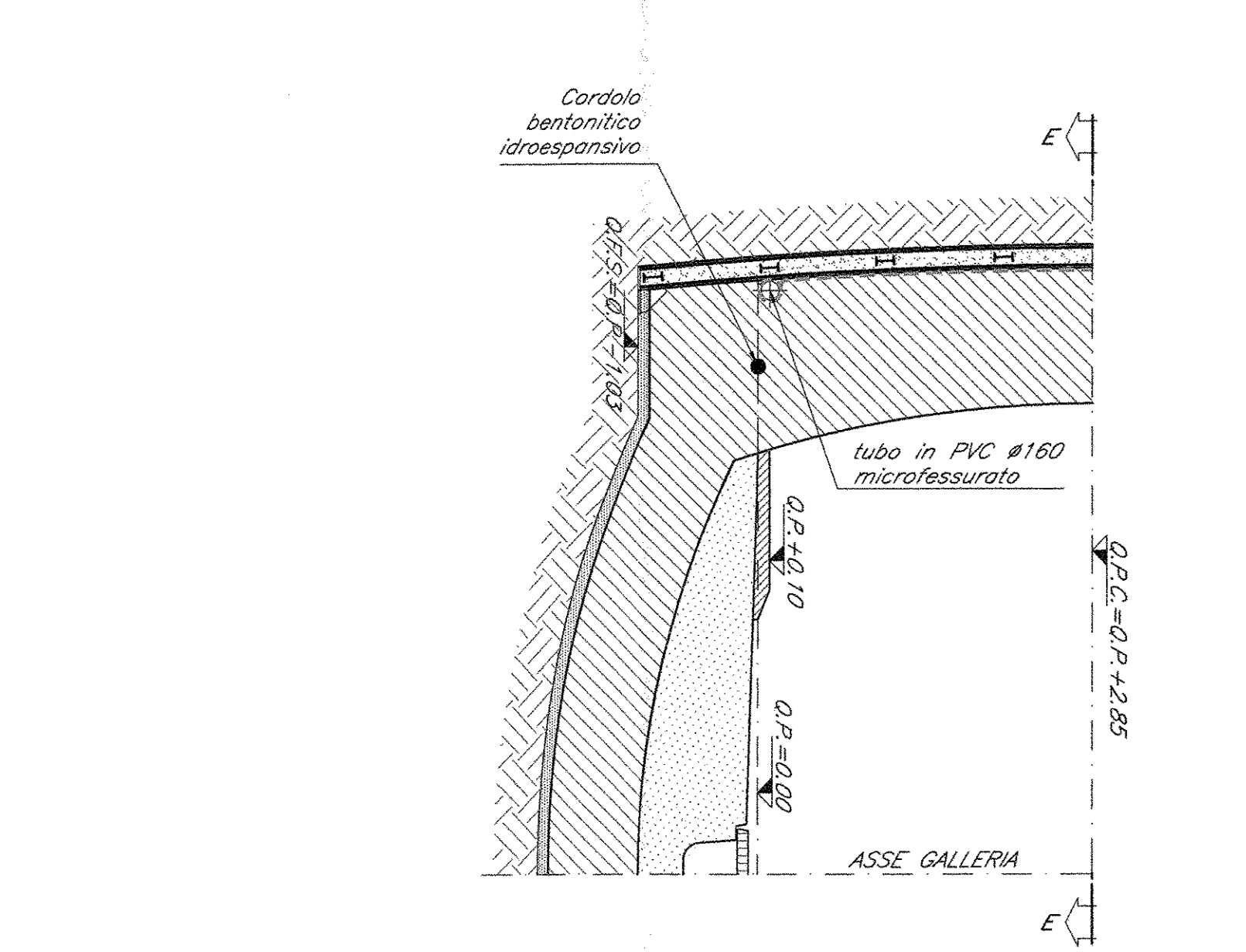
**VOLUME DI SCAVO MINIMO** scala 1:100



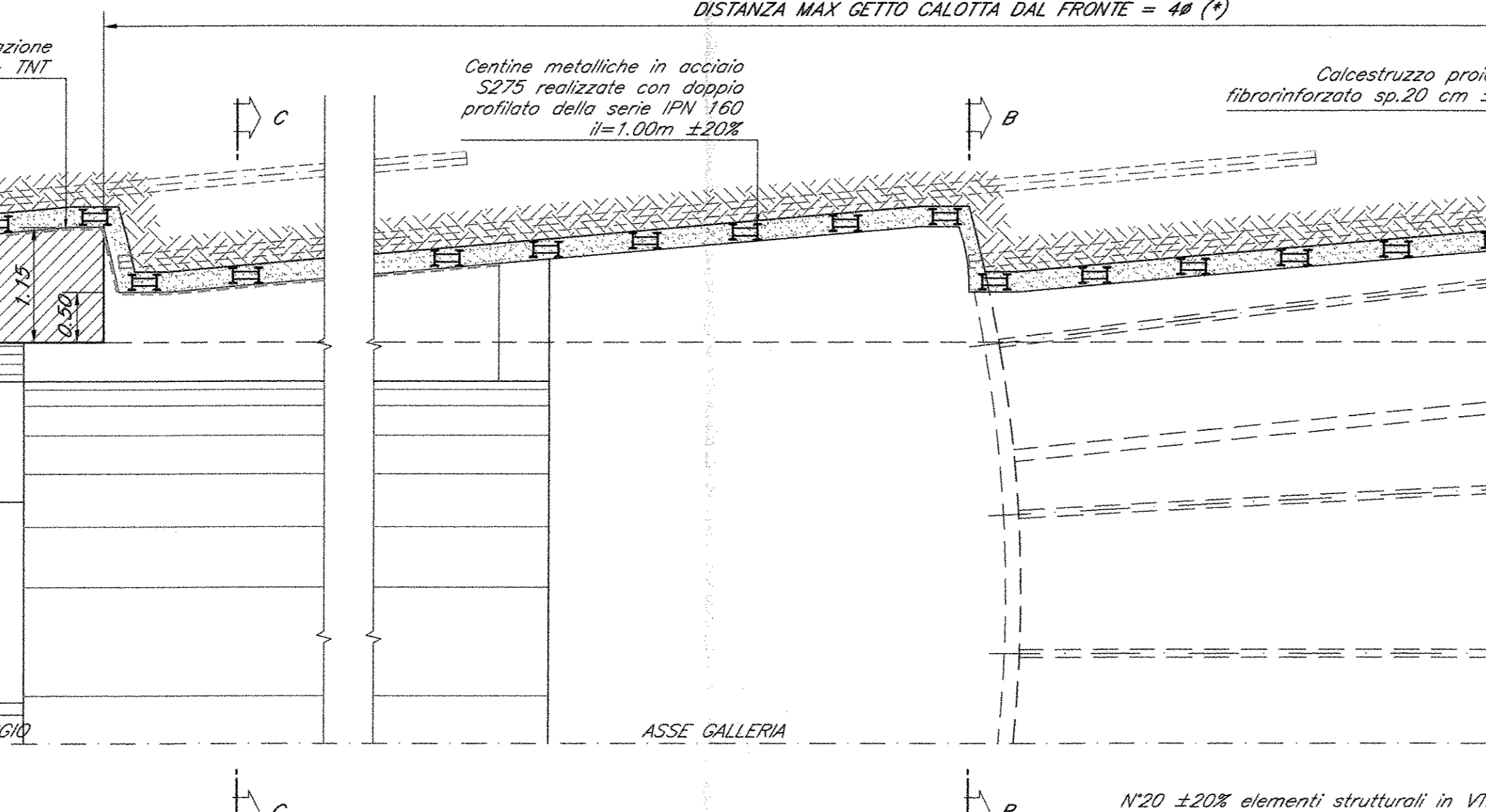
**VOLUME DI SCAVO MASSIMO** scala 1:100



**SEZIONE DEFINITIVA** scala 1:50



**SEZIONE E-E - PIANTA** scala 1:50



- FASI ESECUTIVE**
- FASE 1 - PRECOSTRO E PRECOSTRUIBILITAZIONE AL FRONTE SACRAMENTUM DEL FRONTE A FORMA CONCAVA ESSECUZIONE SUL PRIMO SPANDIMENTO DI UNO STADIO DI SPINTE BENTON FIBROFORZATO DELLO SPACCO MINIMO DI 15 CM
- FASE 2 - ESERCIZIO DEL PRECOSTRO SECONDO LA GEOMETRIA DI PROGETTO ESERCIZIO DEL PRECOSTRUIBILITAZIONE DEL FRONTE SECONDO LA GEOMETRIA DI PROGETTO CON LE SECONDE MODALITÀ
- FASE 3 - PRECOSTRO AL CONTORNO ESERCIZIO (EVENTUALE) DEI DRENAGGI AL CONTORNO SECONDO LA GEOMETRIA DI PROGETTO
- FASE 4 - SCAVO LO SCAVO VENE ESERCITATO A PRIMA SEZIONE SACRAMENTUM E FRONTE A FORMA CONCAVA LA LUNGHEZZA MASSIMA DELLO SPANDO È DI 14,50M COMPRESO L'EVENTUALE SPANDO DEL CASO IN CUI IL CONTINUITO SOSTEGNO LO RICHIEDA PUÒ ESSERE PREVISTA L'ESERCIZIO SISTEMATICO DELLA SPINTE BENTON FIBROFORZATO PRIMA DI METTERE IN OPERA LA CENTRA DI SPINTE A SECONDE MODALITÀ
- FASE 5 - GETTO ARCO ROVESCIO E MURETTE E GETTO DI ARCO ROVESCIO E MURETTE DOVRA' AVVENIRE CONTEMPORANEAMENTE AD UNA DISTANZA MASSIMA DAL FRONTE DI SCavo FINO A 1,5#
- FASE 6 - IMPERMEABILIZZAZIONE PRIMA IN OPERA DELL'IMPERMEABILIZZAZIONE SECONDO LE CARATTERISTICHE DI PROGETTO
- FASE 7 - GETTO INVESTIMENTO DEFINITIVO E GETTO DI INVESTIMENTO DEFINITIVO DOVRA' AVVENIRE AD UNA DISTANZA MASSIMA DAL FRONTE DI SCavo FINO A 4#

**INCIDENZE**

CALOTTA E PRECOSTRO	50 kg/m²
ARCO ROVESCIO E MURETTE	50 kg/m²

**NOTE GENERALI**

Per le caratteristiche dei materiali si rinvia all'elaborato "Caratteristiche dei Materiali, note e prescrizioni" - #P01/00/SP/AN/00001/4

**LEGENDA**

O.P.C. = quota piano dei centri  
O.P.S. = quota spalla angolare  
O.F.S. = quota fondo arco

COMMITTENTE:

**RFI**  
GRUPPO FERROVIE DELLO STATO ITALIANO

PROGETTAZIONE:

**ITALFERR**  
GRUPPO FERROVIE DELLO STATO ITALIANO

**DIREZIONE TECNICA**  
**UO GALLERIE**

**PROGETTO DEFINITIVO**

**ITINERARIO NAPOLI - BARI**  
**RADDOPPIO TRATTA CANCELLO - BENEVENTO**  
**I LOTTO FUNZIONALE CANCELLO - FRASSO TELESINO E VARIANTE ALLA LINEA ROMA NAPOLI VIA CASSINO NEL COMUNE DI MADDALONI**  
**GALLERIA MONTE AGLIO - USCITE DI EMERGENZA**

Finestre per uscite di emergenza - Sezione tipo B1 - Carpentaria, scavo e consolidamenti

SCALA: 1:50

Rev.	Descrizione	Redatto	Data	Verificato	Data	Approvato	Data	Autorizzato	Data
A	Emissione definitiva	A. Colucci	Lug 2015	M. Ricci	Lug 2015	C. Corone	Lug 2015	A. Pignatelli	Lug 2015

File: P001/00/SP/AN/00001/4.dwg n. Ediz.: 058

**PRESCRIZIONI GENERALI**

(\*) LE DISTANZE DEI GETTI DI ARCO ROVESCIO E CALOTTA DAL FRONTE DI SCAVO E LA LUNGHEZZA DEI SINGOLI SPANDI POTRANNO ESSERE RIPETUTI IN CORSO D'OPERA IN BASE AL REALE COMPORTAMENTO STRUTTURALE DELL'AMMESSO

(\*\*) IL NUMERO DI DRENI SARA' FUNZIONE DELLE REALI QUANTITA' DI ACQUA RISCHEVATE AL FRONTE IN CORSO D'OPERA