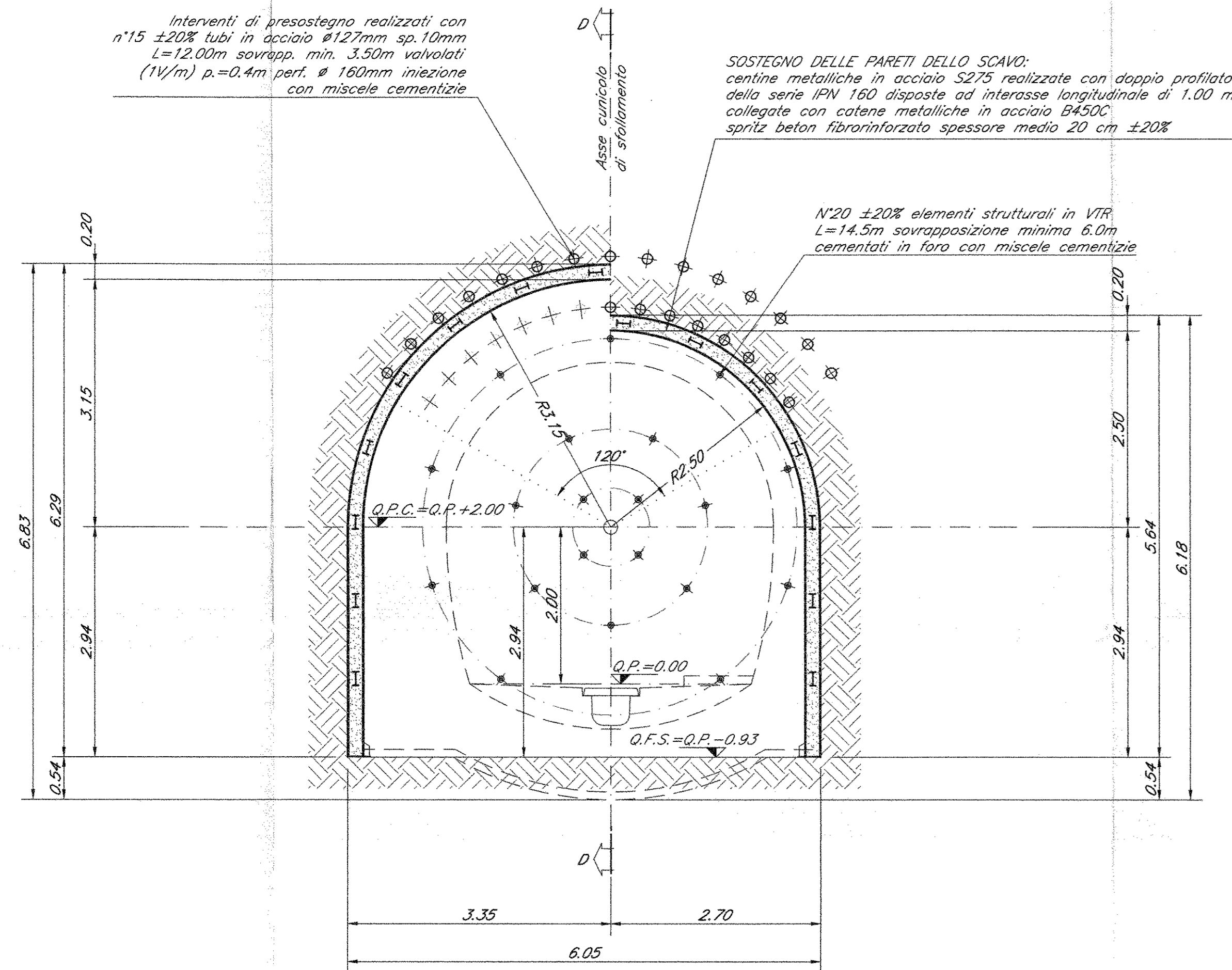
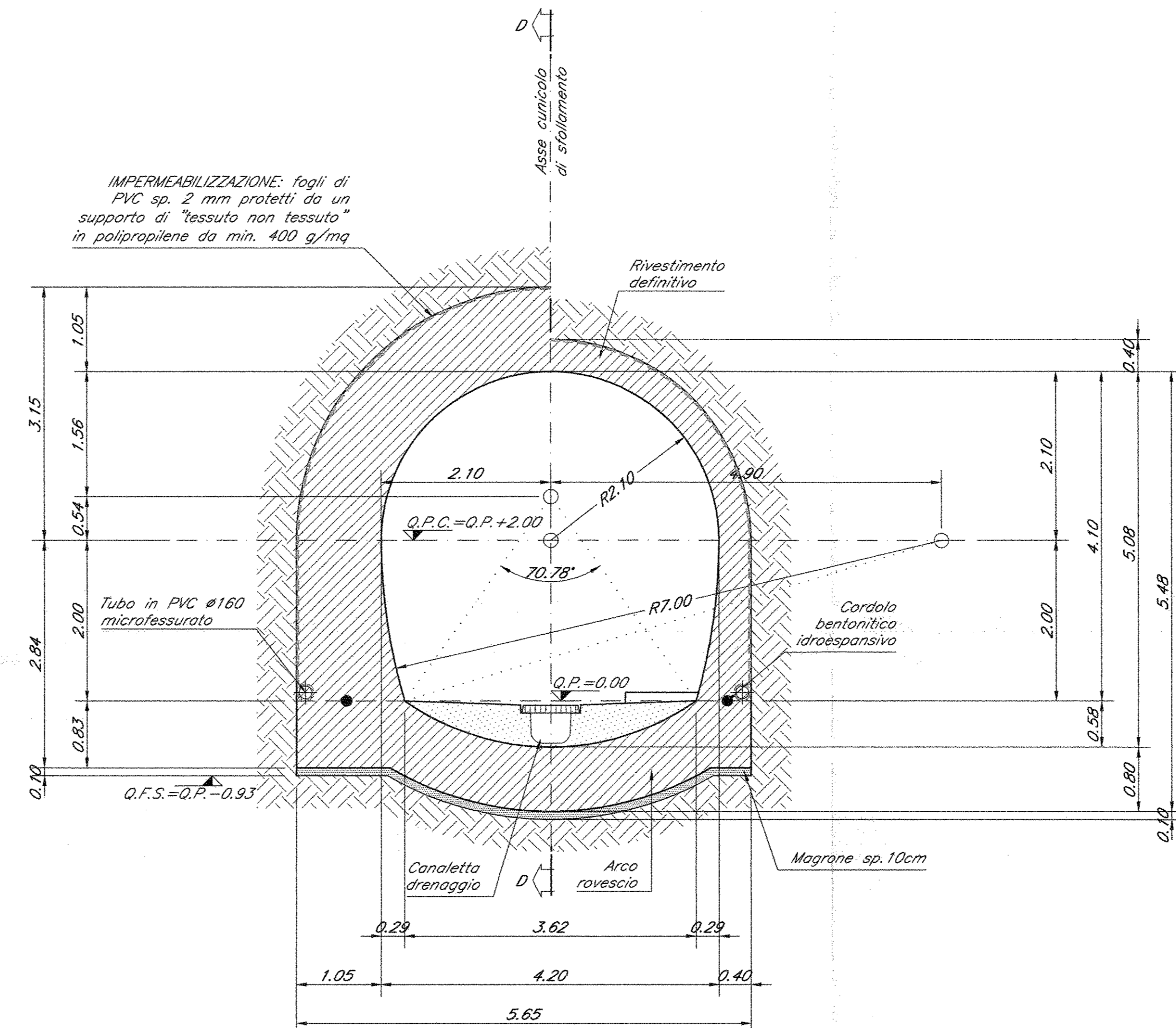


INTERVENTI DI CONSOLIDAMENTO E SOSTEGNO DI PRIMA FASE 1/2 SEZIONE A-A
scala 1:50 (sezione massima)



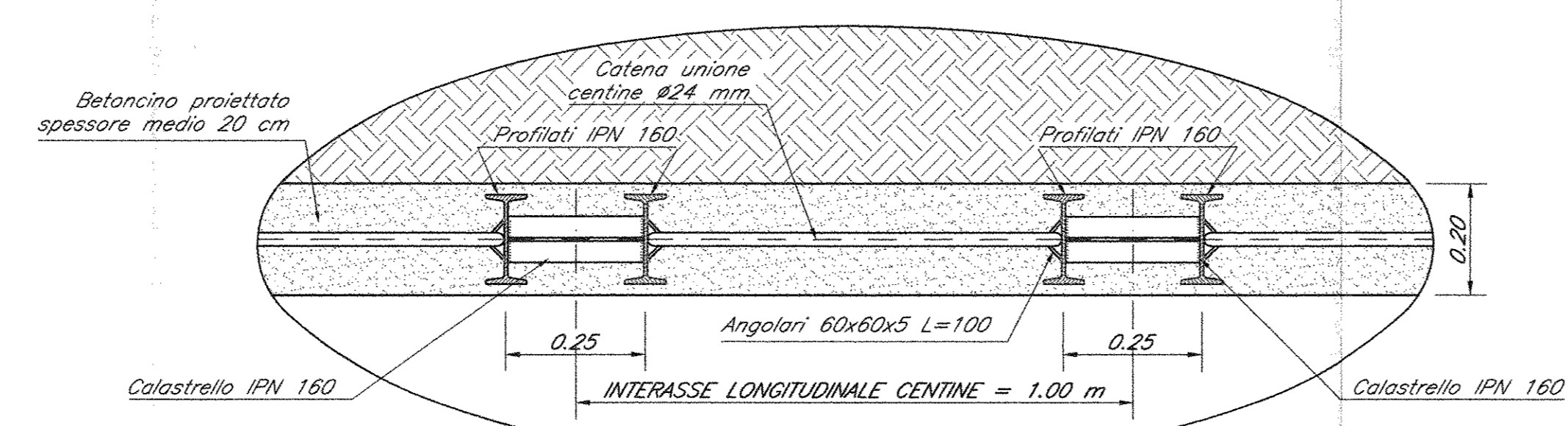
INTERVENTI DI CONSOLIDAMENTO E SOSTEGNO DI PRIMA FASE 1/2 SEZIONE A-A
scala 1:50 (sezione minima)

CARPENTERIA RIVESTIMENTO DEFINITIVO 1/2 SEZIONE
scala 1:50 (sezione massima)



CARPENTERIA RIVESTIMENTO DEFINITIVO 1/2 SEZIONE
scala 1:50 (sezione minima)

PARTICOLARE RIVESTIMENTO DI PRIMA FASE scala 1:10

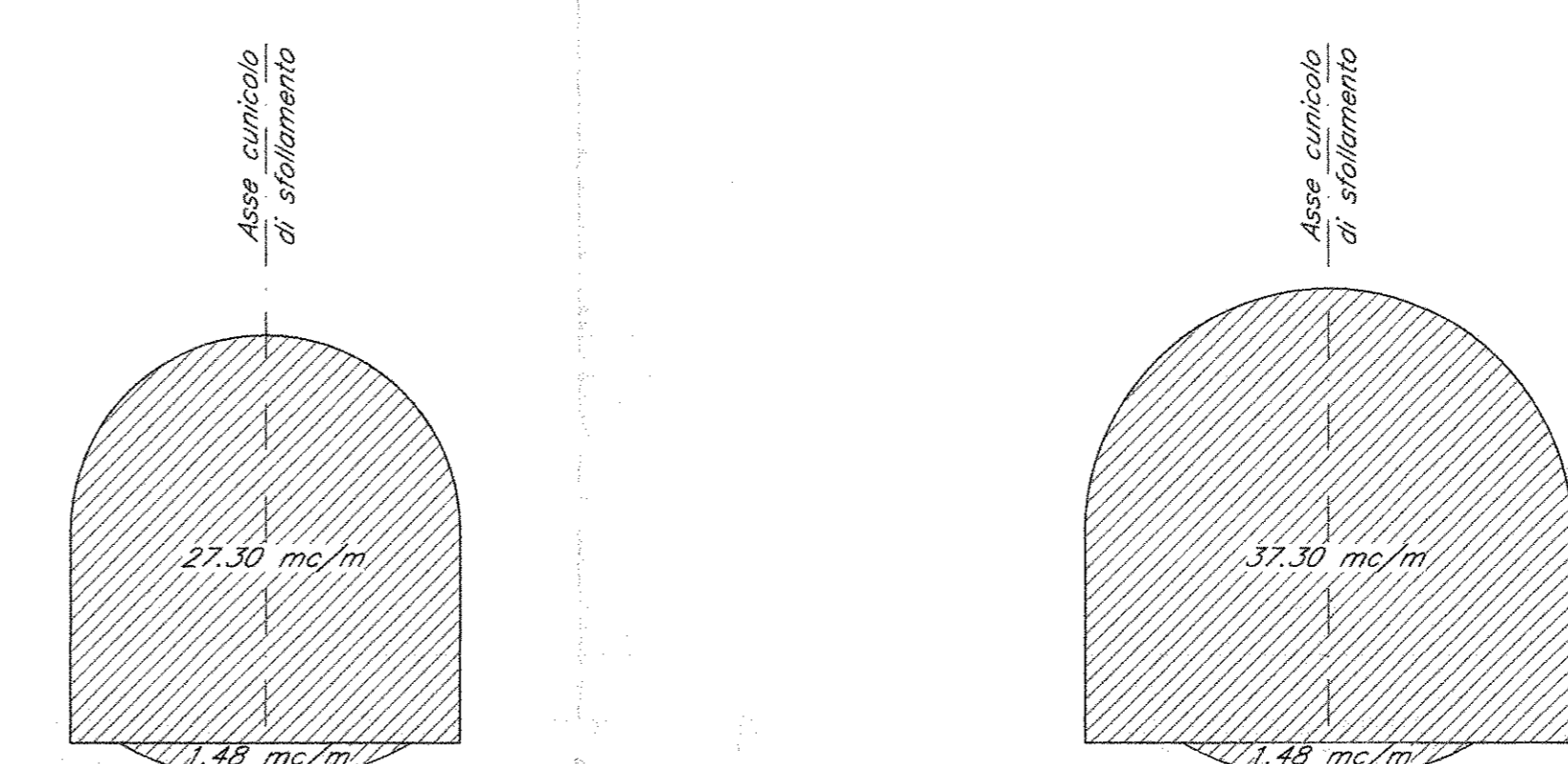


VOLUME DI SCAVO MINIMO scala 1:100

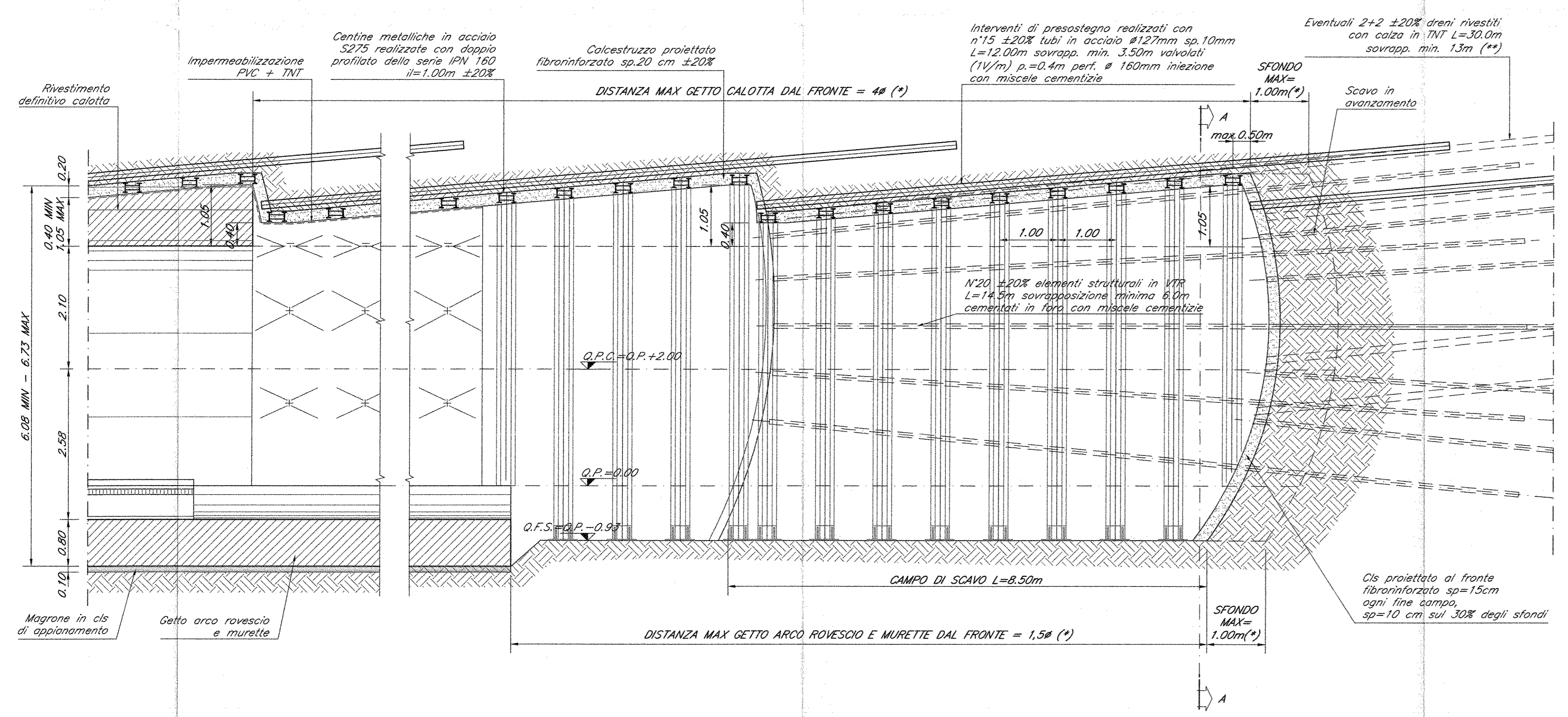
VOLUME TOTALE = 28,78 mc/m

VOLUME DI SCAVO MASSIMO scala 1:100

VOLUME TOTALE = 38,78 mc/m



SEZIONE D-D - PROFILO LONGITUDINALE scala 1:50



FASI ESECUTIVE

FASE 1 - PRESOSTEGNO E PRECONSOLIDAMENTO AL FRONTE
SOSTEGNO DEL FRONTE A FORMA CONCAVA
ESECUZIONE SUL FRONTE D'AVANZAMENTO LA GEOMETRIA DI PROGETTO
ESECUZIONE DEL PRESOSTEGNO SECONDO LA GEOMETRIA DI PROGETTO
ESECUZIONE DEL PRECONSOLIDAMENTO DEL FRONTE SECONDO LA GEOMETRIA DI PROGETTO CON LE SEGUENTI MODALITA':
a) PERFORAZIONE ESISTENTE A SECCO Ø > 100 mm
b) INSERIMENTO ELEMENTO STRUTTURALE IN VTR
c) CEMENTAZIONE DELL'ELEMENTO STRUTTURALE IN VTR CON MISCELA CEMENTIZIA CON 4-5 FIBRE
ESECUZIONE (EVENTUALE) DEI DRENAGGI AL CONTORNO SECONDO LA GEOMETRIA DI PROGETTO

FASE 2 - DRENAGGI AL CONTORNO
ESECUZIONE (EVENTUALE) DEI DRENAGGI AL CONTORNO SECONDO LA GEOMETRIA DI PROGETTO

FASE 3 - SCAVO
LO SCAVO VIENE ESEGUITO A PRIMA SEZIONE, SOSTEGNENDO IL FRONTE A FORMA CONCAVA. LA LUNGHEZZA MASSIMA DELLO SFONDO È DI 1,00m COMPRESO L'EVENTUALE DISAGGIO. NEL CASO IN CUI IL CONTINUITO DEVEDEREBBE LO RICHIEDA PIU' ESSERE PREVISTA L'ESECUZIONE SISTEMATICA DELLO SPRITZ BETON FIBROFORZATO PRIMA DI INIZIARE IN CUIVA LA GEOMETRIA DI SPESORE >= 10cm SUL FRONTE E SUL CONTORNO DI OGNI SINGOLO SFONDO APPENA ESEGUITO.

FASE 4 - RIVESTIMENTO
AL TERMINE DI OGNI SINGOLO SFONDO IMMEDIATA MESSA IN OPERA DEL RIVESTIMENTO DI PRIMA FASE, COSTITUITO DA CENTINE METALLICHE PASSO 1,00m E DA 20 cm DI SPRITZ BETON FIBROFORZATO. APPENA POSSIBILE LE CENTINE DEVONO ESSERE COLLEGATE ALLE ALTRE ATTRAVERSO LE APPROPRIE CATENE. NEL CASO IN CUI IL CONTINUITO DEVEDEREBBE LO RICHIEDA PIU' ESSERE USATA LA QUANTITA' DI SPRITZ BETON FIBROFORZATO PREVISTA AL FRONTE AD OGNI SFONDO.

FASE 5 - GETTO ARCO ROVESCIO E MURETTE
IL GETTO DI ARCO ROVESCIO E MURETTE DEVRA' AVVENIRE CONTEMPORANEAMENTE AD UNA DISTANZA MASSIMA DAL FRONTE DI SCAVO PARI A 1,54.

FASE 6 - IMPERMEABILIZZAZIONE
POSSA IN OPERA DELL'IMPERMEABILIZZAZIONE SECONDO LE CARATTERISTICHE DI PROGETTO.

FASE 7 - GETTO RIVESTIMENTO DEFINITIVO
IL GETTO DI RIVESTIMENTO DEFINITIVO DEVRA' AVVENIRE AD UNA DISTANZA MASSIMA DAL FRONTE DI SCAVO PARI A 46.

INCIDENZE	
CALOTTA E PIEDRITI:	50 kg/mc
ARCO ROVESCIO E MURETTE:	30 kg/mc

NOTE GENERALI	
Per le caratteristiche dei materiali si rimanda all'elaborato "Caratteristiche dei Materiali", note e prescrizioni - IPFO10075P04000001A.	

LEGENDA	
O.P.C.	= quota piano dei centri
O.P.	= quota progetto
O.F.S.	= quota fondo scavo

COMMITTENTE:

PROGETTAZIONE:

DIREZIONE TECNICA
UO GALLERIE

PROGETTO DEFINITIVO

ITINERARIO NAPOLI - BARI
RADDOPPIO TRATTA CANCELLO - BENEVENTO
I LOTTO FUNZIONALE CANCELLO - FRASSO TELESINO E VARIANTE
ALLA LINEA ROMA NAPOLI VIA CASSINO NEL COMUNE DI MADDALONI
GALLERIA MONTE AGLIO - USCITE DI EMERGENZA

Cunicolo di sfollamento - Sezione tipo B1 - Carpenteria, scavo e consolidamenti

SCALA:
1:50

COMMESSA	LOTTO	FASE	ENTE	TIPO DOC.	OPERA/DISCIPLINA	PROGR.	REV.
IFOF	01	D	07	BB	GNO000	008	A

Revis.	Descrizione	Redatto	Data	Verificato	Data	Approvato	Data	Autorizzato	Data
A	Emissione definitiva	A. Calocco	Lug 2015	M. Ricci	Lug 2015	F. Carrone	Lug 2015	A. Pignone	Lug 2015

PRESCRIZIONI GENERALI

(*) LE DISTANZE DEI GETTI DI ARCO ROVESCIO E CALOTTA DAL FRONTE DI SCAVO E LA LUNGHEZZA DEI SINGOLI SFONDI POTRANNO ESSERE RIVARIATI IN CORSO D'OPERA IN BASE AL REALE COMPORTAMENTO DEFORMATIVO DELL'ANASSO.

(**) IL NUMERO DI DRAMI SARA' FUNZIONE DELLE REALI QUANTITA' DI ACQUA RISPONDATE AL FRONTE IN CORSO D'OPERA.