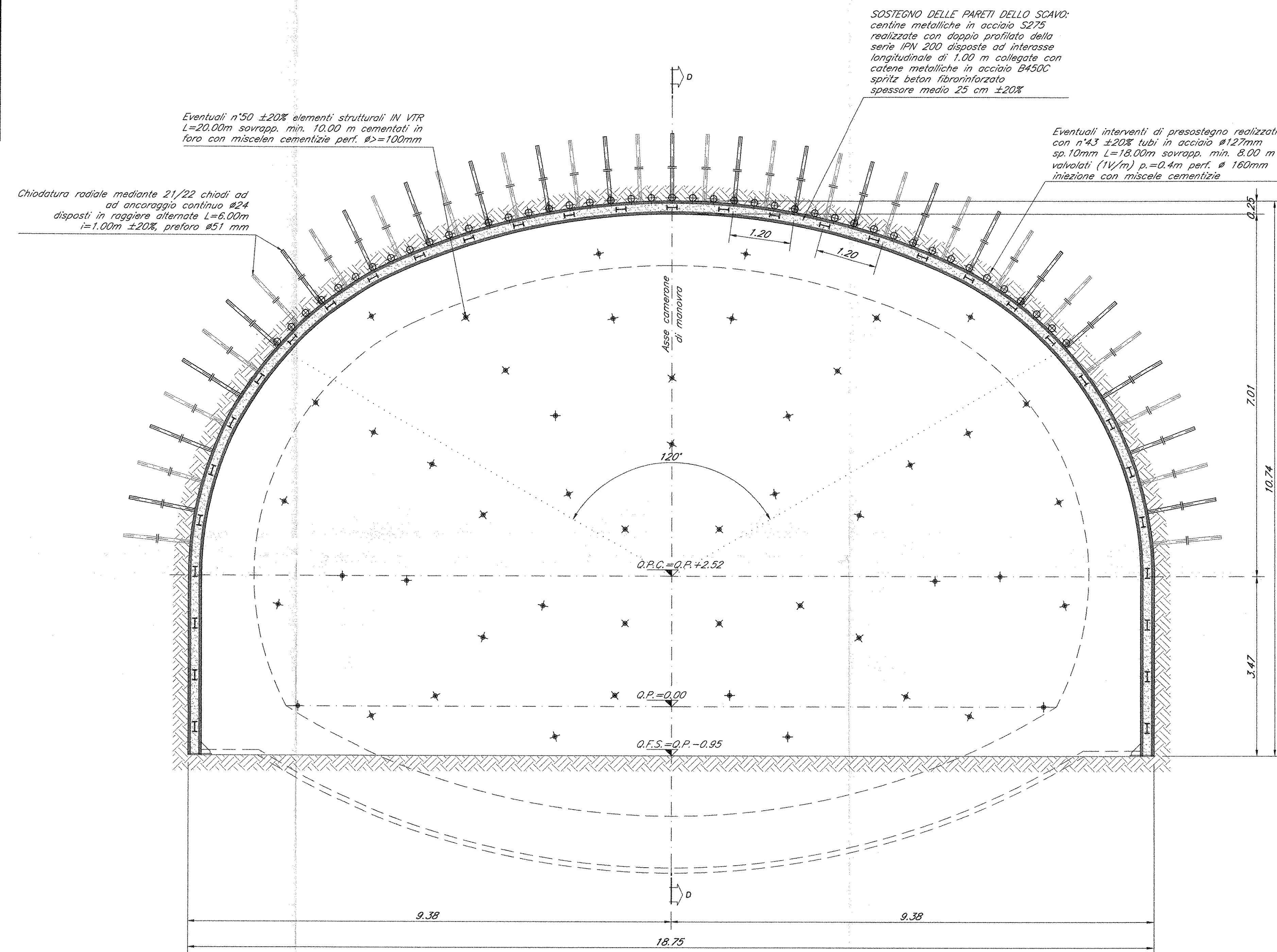
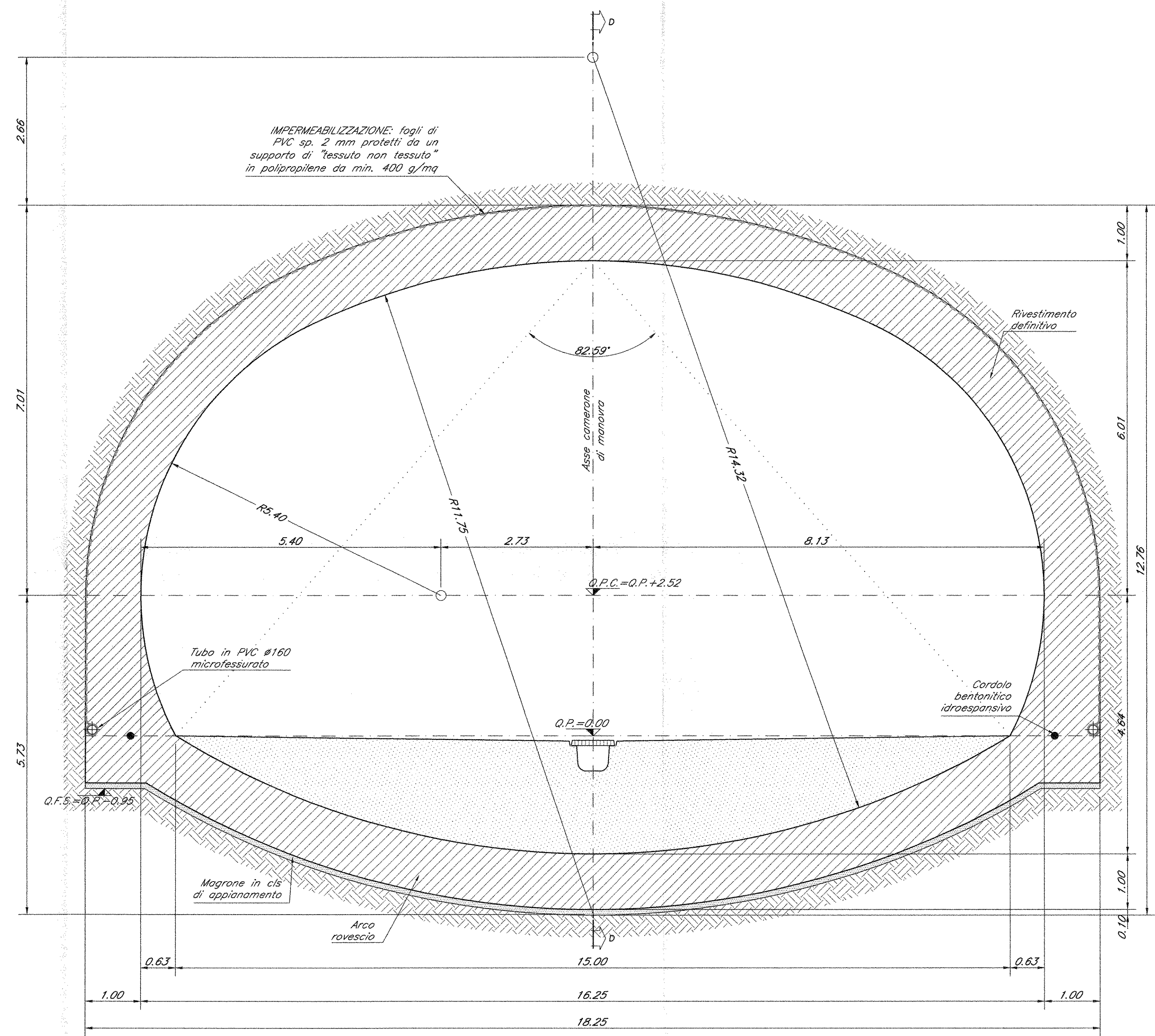


INTERVENTI DI CONSOLIDAMENTO E SOSTEGNO DI PRIMA FASE  
SEZIONE A-A scala 1:50



CARPENTERIA RIVESTIMENTO DEFINITIVO scala 1:50



**FASI ESECUTIVE**

FASE 1 - EVENTUALE PRESTEGGIO E PRECONSOLIDAMENTO AL FRONTE  
SACCOMBENZA DEL FRONTE A FORMA CONCAVA  
ESECUZIONE (EVENTUALE) DEL PRESTEGGIO SECONDO LA GEOMETRIA DI PROGETTO  
ESECUZIONE (EVENTUALE) DEL PRECONSOLIDAMENTO DEL FRONTE SECONDO LA GEOMETRIA DI PROGETTO CON LE SEGUENTI MODALITÀ:  
a) REFORZAMENTO ESISTENTE A SECCO Ø=100 mm  
b) INSERIMENTO ELEMENTO STRUTTURALE IN VTR  
c) CEMENTAZIONE DELL'ELEMENTO STRUTTURALE IN VTR CON MISCELE CEMENTIZIE DOLCI 4-5 FORI

FASE 2 - INTERVALLI AL CONTORNO  
ESECUZIONE (EVENTUALE) DEI RINFORZI AL CONTORNO SECONDO LA GEOMETRIA DI PROGETTO.

FASE 3 - SCAVO  
LO SCAVO VIENE ESEGUITO A PRIMA SEZIONE, SACCOMBANDO IL FRONTE A FORMA CONCAVA. LA LUNGHEZZA MASSIMA DELLO SPUNDO È DI 1,00m CONNESSO L'EVENTUALE PROSSIMO. NEL CASO IN CUI IL CONTINUITO SOSTEGNO LO RICHIEDA PIÙ' ESSERE PREVISTA L'ESECUZIONE SISTEMATICA DELLO SPUNDO BENTONITICO PRIMA DI METTERE IN OPERA LA CENTINE, DI SPESORE 2-3cm SUL FRONTE E SUL CONTORNO DI OGNI SINGOLO STONDO APPENA ESEGUITO.

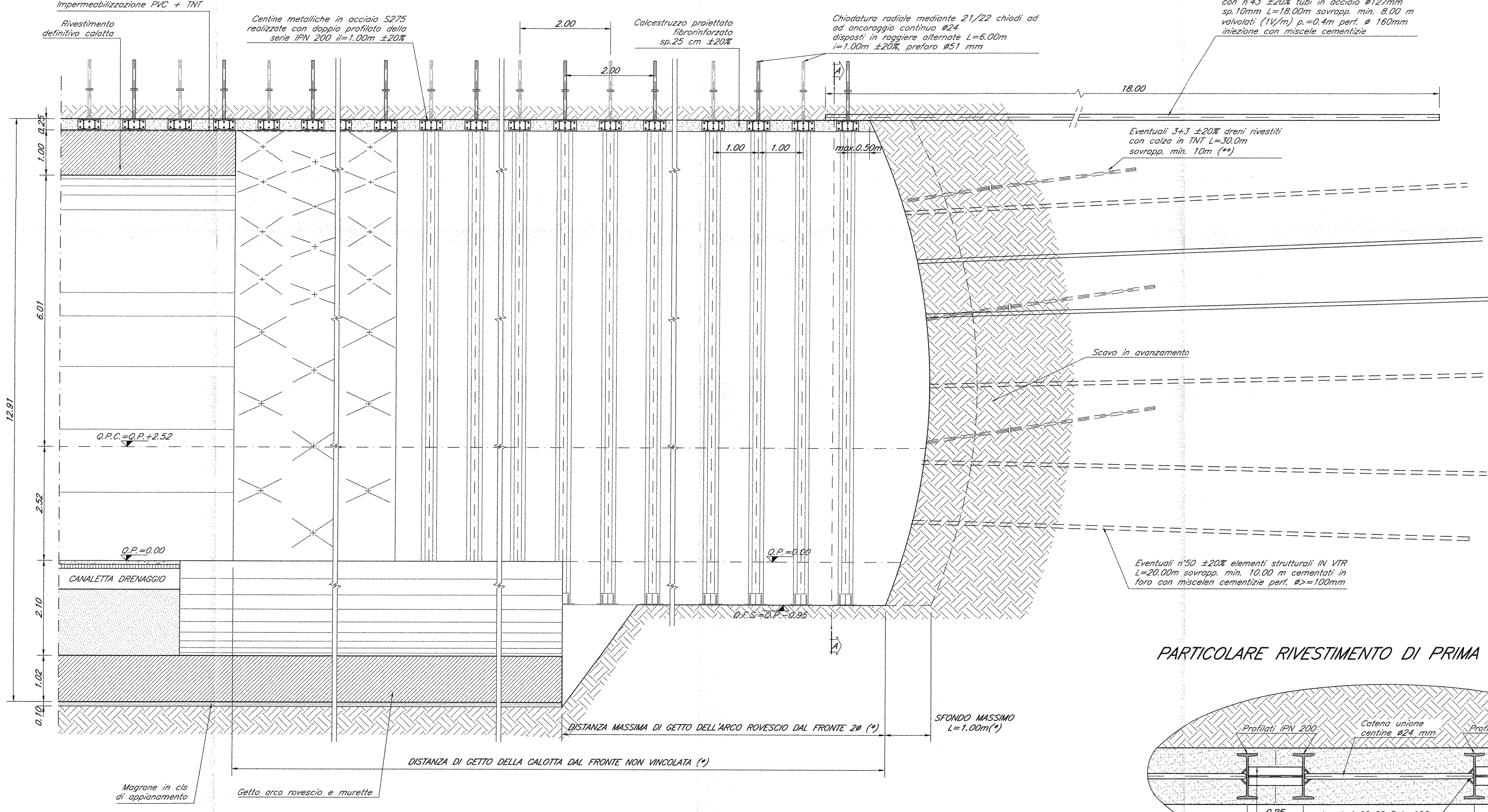
FASE 4 - PRESTEGGIO  
AL TERMINE DI OGNI SINGOLO SPUNDO IMMEDIATA MESSA IN OPERA DEL RIVESTIMENTO DI PRIMA FASE. COSTRUITO DA CENTINE METALLICHE PASSO 1,00m E DA 25 cm di SPRITZ BETON FIBROFORZATO. APPENA POSATE LE CENTINE SONNOVANO ESSERE COLLEGATE ALLE ALTESS ATTRAVERSO LE APPROPRIE CATENE. LA POSA DELLE CENTINE È PRECEDUTA DALLA MESSA IN OPERA DELLA CHIODATURA RADIALE SECONDO LA GEOMETRIA DI PROGETTO.

FASE 5 - GETTO ARCO ROVESCIO E MURETTE  
IL GETTO DI ARCO ROVESCIO E MURETTE DOVRA' AVVENIRE CONTEMPORANEAMENTE, AD UNA DISTANZA MASSIMA DAL FRONTE DI SCAVO FINO A 2m.

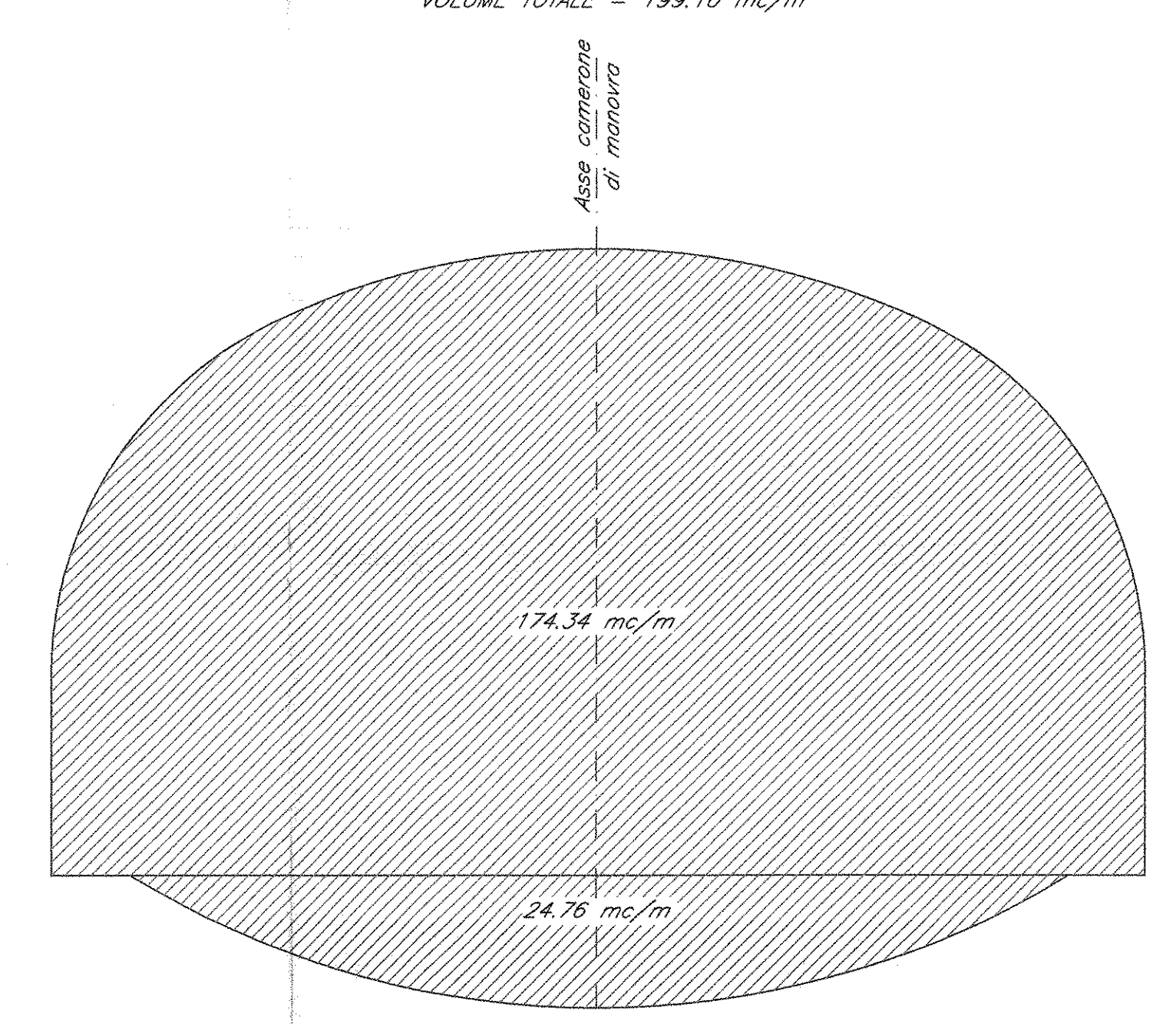
FASE 6 - IMPERMEABILIZZAZIONE  
POSA IN OPERA DELL'IMPERMEABILIZZAZIONE SECONDO LE CARATTERISTICHE DI PROGETTO.

FASE 7 - GETTO RIVESTIMENTO DEFINITIVO  
IL GETTO DI RIVESTIMENTO DEFINITIVO NON È VINCOLATO IN TERMINI DI DISTANZA DAL FRONTE DI SCAVO.

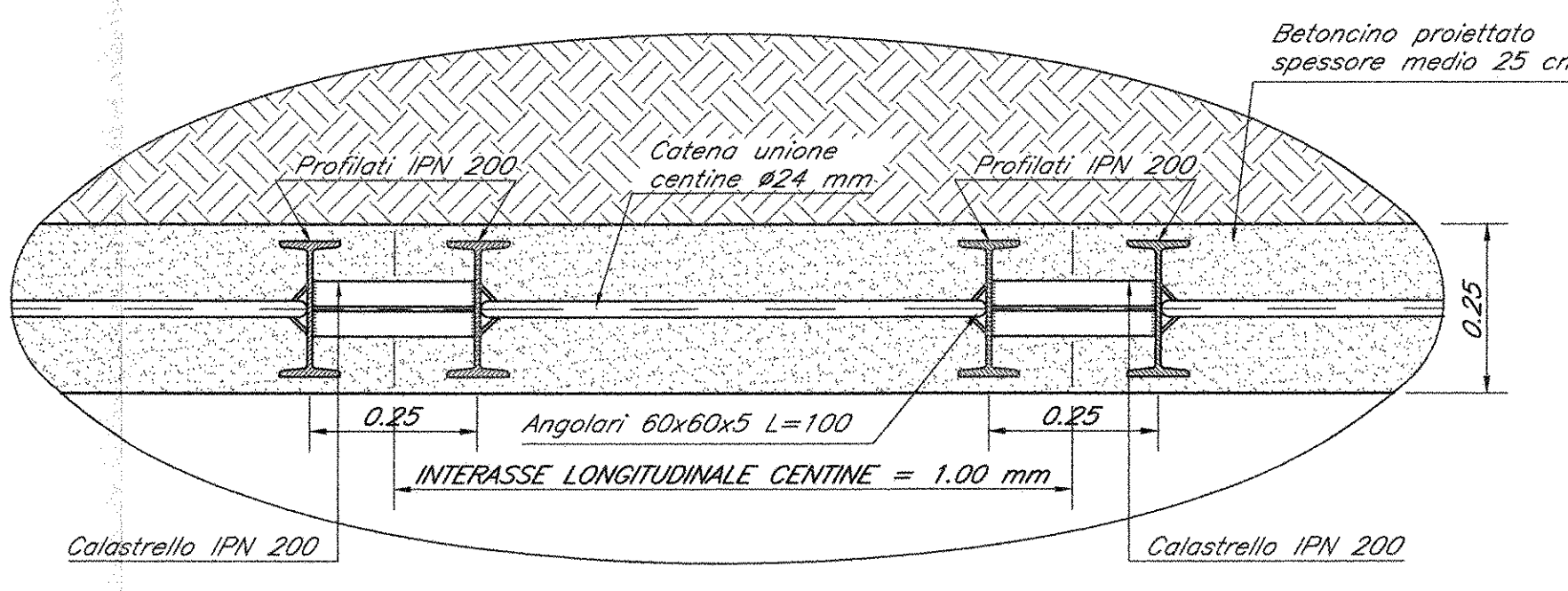
SEZIONE D-D - PROFILO LONGITUDINALE scala 1:50



VOLUME DI SCAVO scala 1:100



PARTICOLARE RIVESTIMENTO DI PRIMA FASE scala 1:10



**INCIDENZE**

CALOTA E PREDRITTI:	50 kg/mc
ARCO ROVESCIO E MURETTE:	50 kg/mc

**NOTE GENERALI**

Per le caratteristiche dei materiali si rimanda all'elaborato "Caratteristiche dei Materiali, note e prescrizioni" - RFD1007SP00000001A.

**LEGENDA**

Q.P.C. = quota piano dei centri  
Q.P. = quota progetto  
Q.F.S. = quota fondo scavo

COMMITTENTE:

**RFI**  
RETE FERROVIARIA ITALIANA  
GRUPPO FERROVIE DELLO STATO ITALIANO

PROGETTAZIONE:

**ITALFERR**  
GRUPPO FERROVIE DELLO STATO ITALIANO

**DIREZIONE TECNICA**  
**UO GALLERIE**

**PROGETTO DEFINITIVO**

**ITINERARIO NAPOLI - BARI**  
**RADDOPPIO TRATTA CANCELLO - BENEVENTO**  
**I LOTTO FUNZIONALE CANCELLO - FRASSO TELESINO E VARIANTE**  
**ALLA LINEA ROMA NAPOLI VIA CASSINO NEL COMUNE DI MADDALONI**  
**GALLERIA MONTE AGLIO - USCITE DI EMERGENZA**  
Comerone di manovra - Carpenteria, scavo e consolidamenti

SCALA: 1:50

COMMESSA LOTTO FASE ENTE TIPO DOC. OPERA/DISCIPLINA PROG. REV.

I F O F 0 1 D 0 7 B B G N O 0 0 0 0 0 9 A

Rev.	Descrizione	Redatto	Data	Verificato	Data	Approvato	Data	Autorizzato	Data
A	Emissione definitiva	A. Caluccio	Lug 2015	M. Ricci	Lug 2015	F. Carraro	Lug 2015	A. Pignatelli	Lug 2015

**PRESCRIZIONI GENERALI**

(\*) LE DISTANZE DEI GETTI DI ARCO ROVESCIO E CALOTA DAL FRONTE DI SCAVO E LA LUNGHEZZA DEI SINGOLI SPUNDO DEVONO ESSERE RIVANTI IN CORSO D'OPERA IN BASE AL REALE COMPORTAMENTO DETERMINATIVO DELL'AMMASSO.

(\*\*) IL NUMERO DI DRENI SARÀ FUNZIONE DELLE REALI QUANTITÀ DI ACQUA RICOBRANTE AL FRONTE IN CORSO D'OPERA.

File: RFD1007SP00000009A.dwg n. Elob.: 874