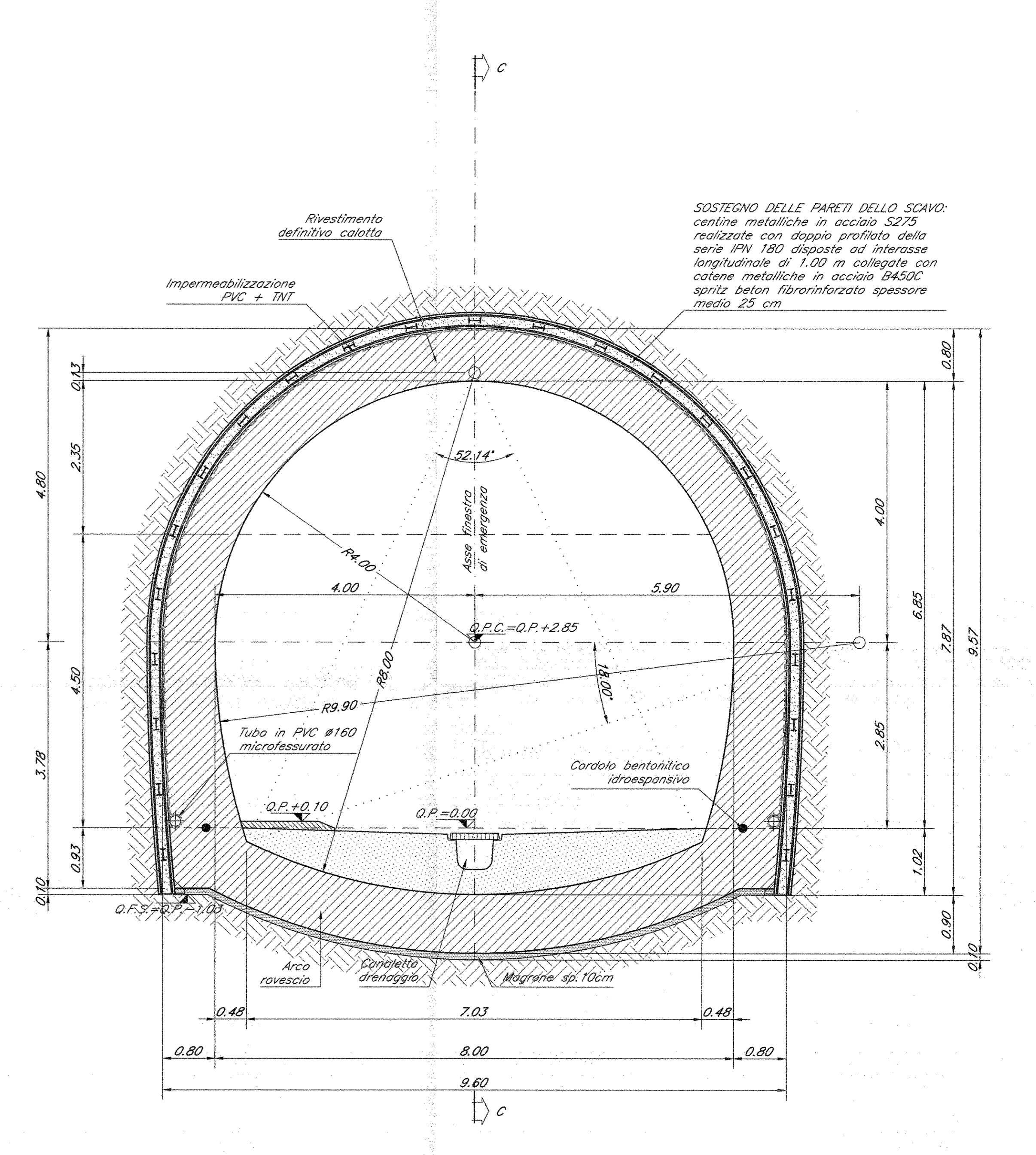
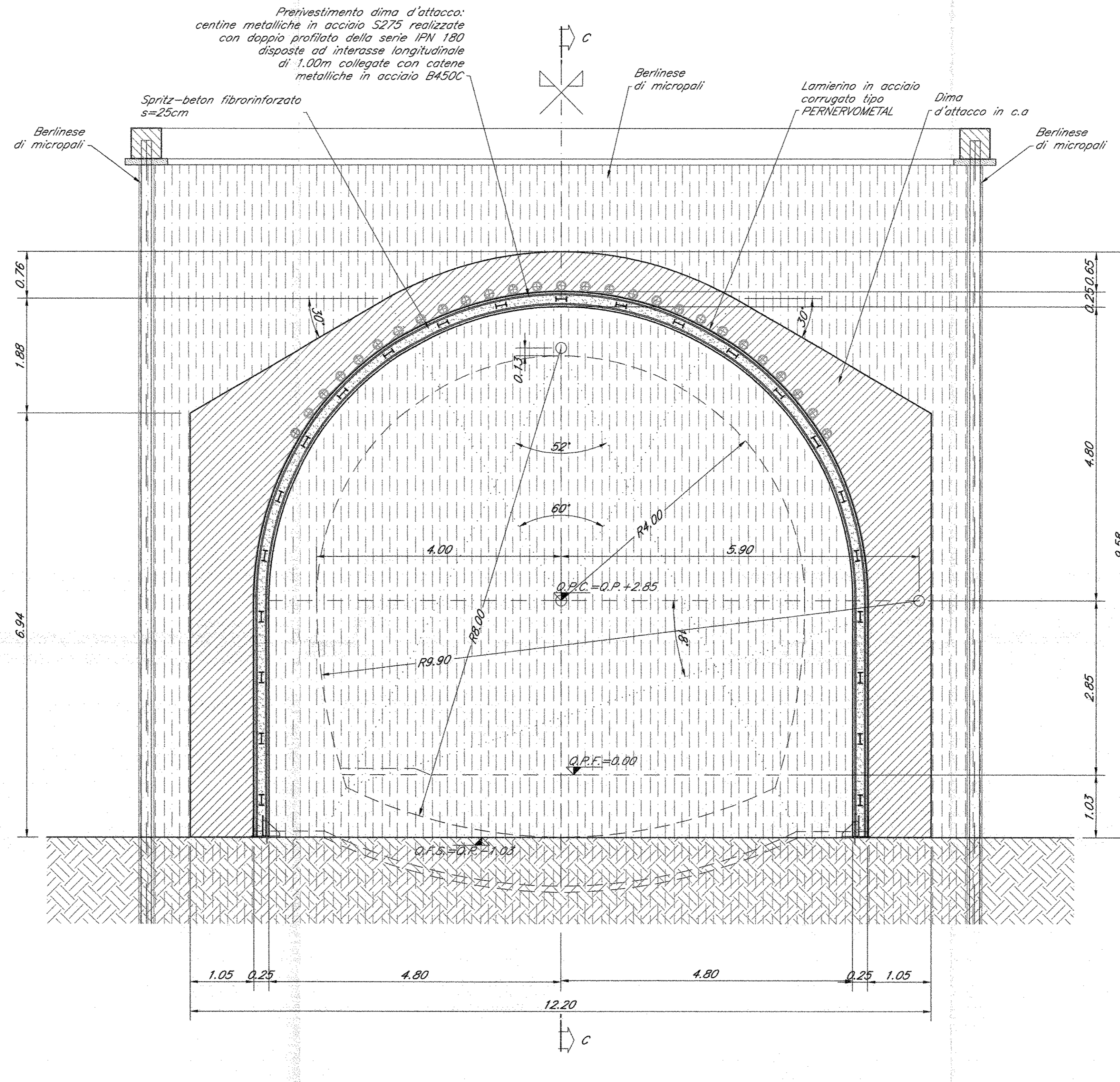
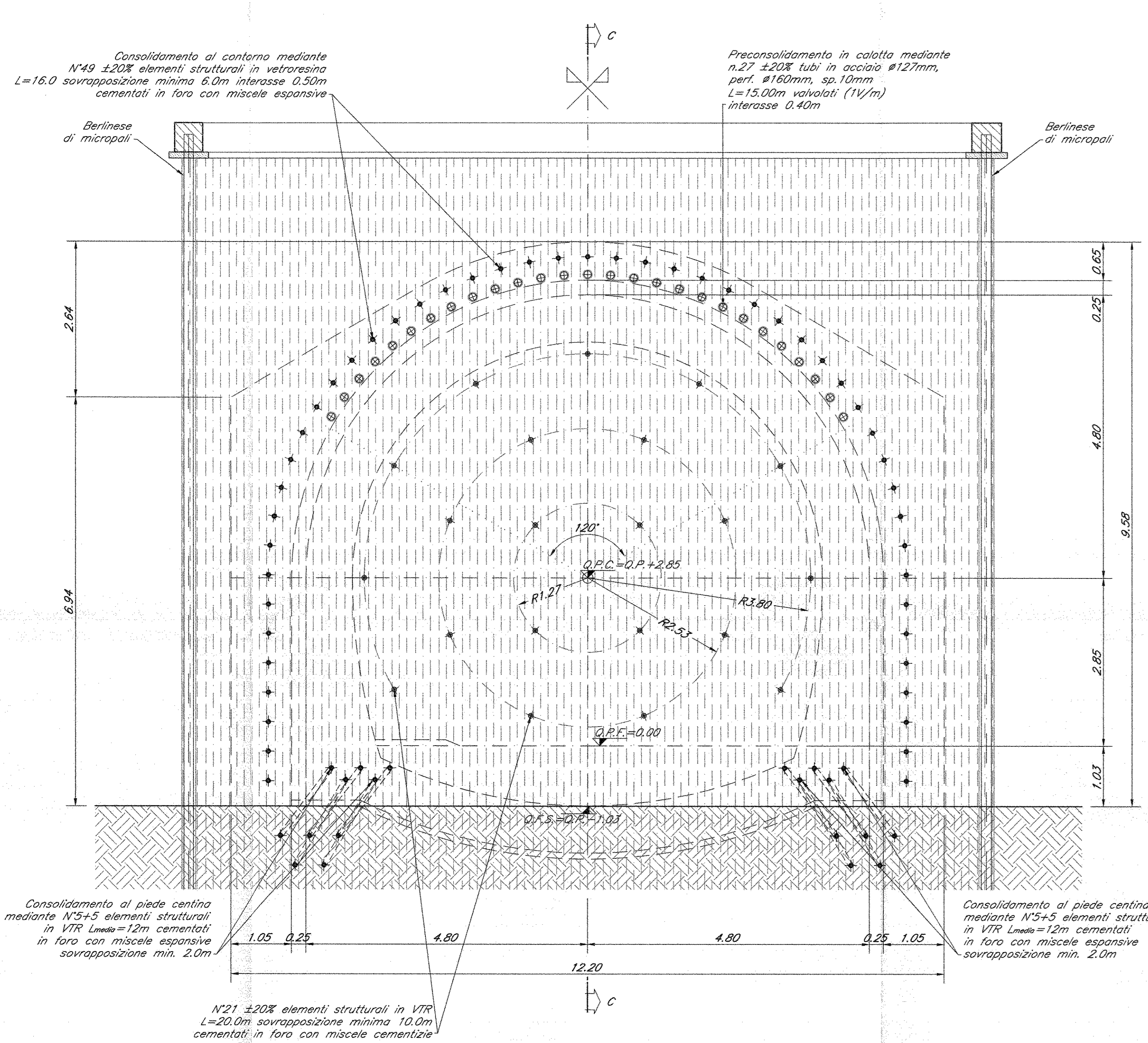


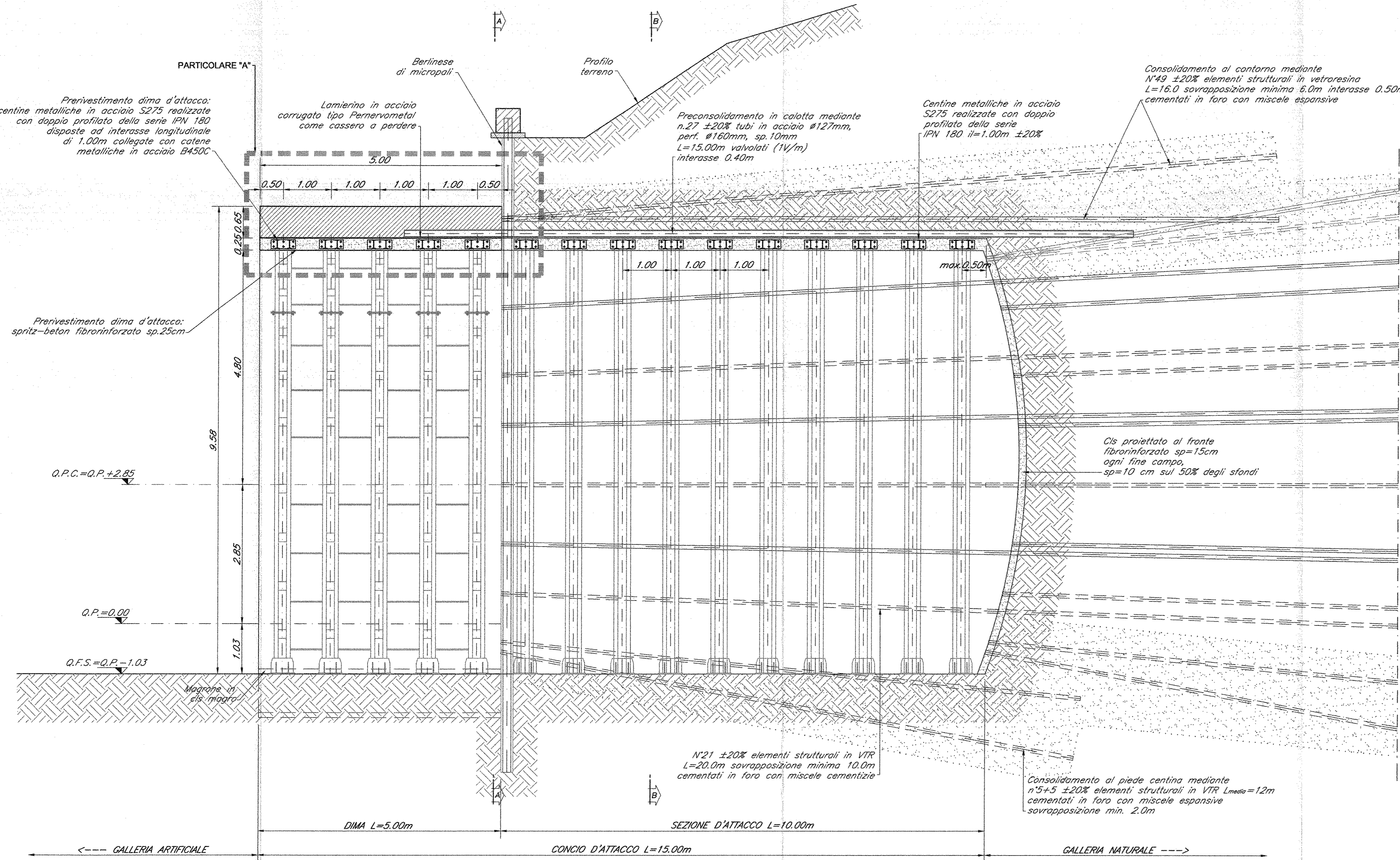
**PRECONSOLIDAMENTO E PRESOSTEGNO**  
- sezione A-A -  
scala 1:50

**DIMA D'ATTACCO**  
- sezione A-A -  
scala 1:50

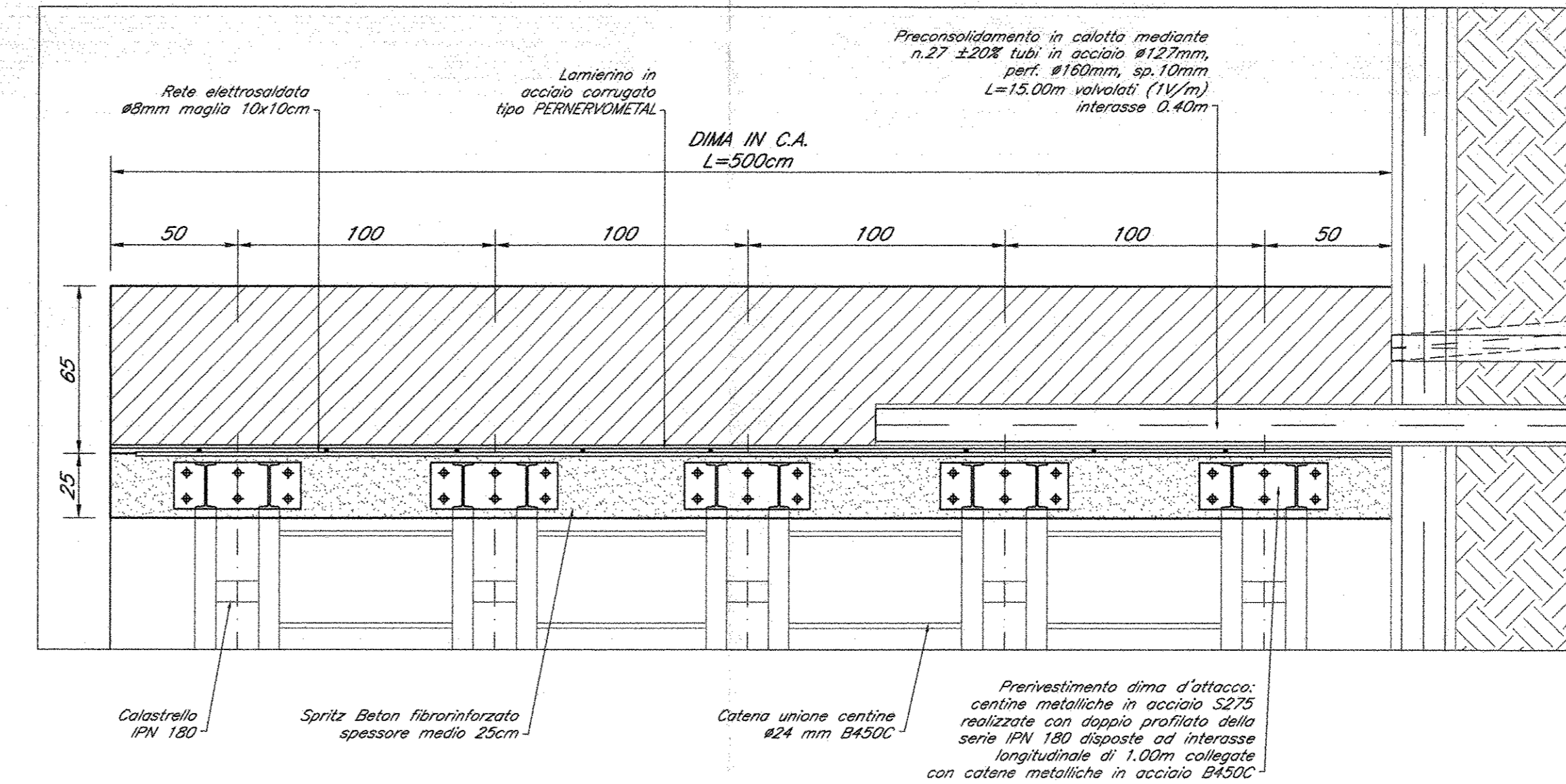
**CARPENTERIA CONCIO D'ATTACCO**  
- sezione B-B -  
scala 1:50



**PROFILO LONGITUDINALE - Sezione C-C**  
scala 1:50



**PARTICOLARE A**  
scala 1:20



INCIDENZE	
DIMA	40 kg/mc
CALOTTA E PIEDRITI	50 kg/mc
ARCO ROVESCIO E MURLETTE	50 kg/mc

NOTE GENERALI	
Per le caratteristiche dei materiali si rimanda all'elaborato "Caratteristiche dei Materiali, note e avvertenze" - #09101002000000014	

LEGENDA	
Q.P.C.	quello piano dei centri
Q.P.	quello progetto
Q.F.S.	quello fondo scavo

COMMITTENTE:

PROGETTAZIONE:

**DIREZIONE TECNICA**  
**UO GALLERIE**  
**PROGETTO DEFINITIVO**

**ITINERARIO NAPOLI - BARI**  
**RADDOPPIO TRATTA CANCELLO - BENEVENTO**  
**I LOTTO FUNZIONALE CANCELLO - FRASSO TELESINO E VARIANTE**  
**ALLA LINEA ROMA NAPOLI VIA CASSINO NEL COMUNE DI MADDALONI**  
**GALLERIA MONTE AGLIO - IMBOCCO FINESTRA EMERGENZA km 5+498,00**

Dima e concio d'attacco - Scavo e consolidamenti

Revis.	Descrizione	Redatto	Data	Verificato	Data	Approvato	Data	Autorizzato	Data
A	Emasione definitiva	S. Luci	Lug 2015	M. Ricci	Lug 2015	F. Carone	Lug 2015	A. Pignatelli	Lug 2015

SCALA: 1:50

COMMESSA LOTTO FASE ENTE TIPO DOC. OPERA/DISCIPLINA PROGR. REV.

I F O F 0 1 D 0 7 B B G A O 4 0 0 0 0 1 A

File: #09101002000000014.dwg n. Elob.: 832