

NR: Si prescrive la chiusura dei giunti delle strutture in cemento armato conotrera con waterproof idonei ad assicurare la perfetta tenuta d'acqua. Saranno inoltre riempiti con polistirene espanso, e coperti, dal lato interno, con capriungo di profilo in gomma tipo FB20/8048

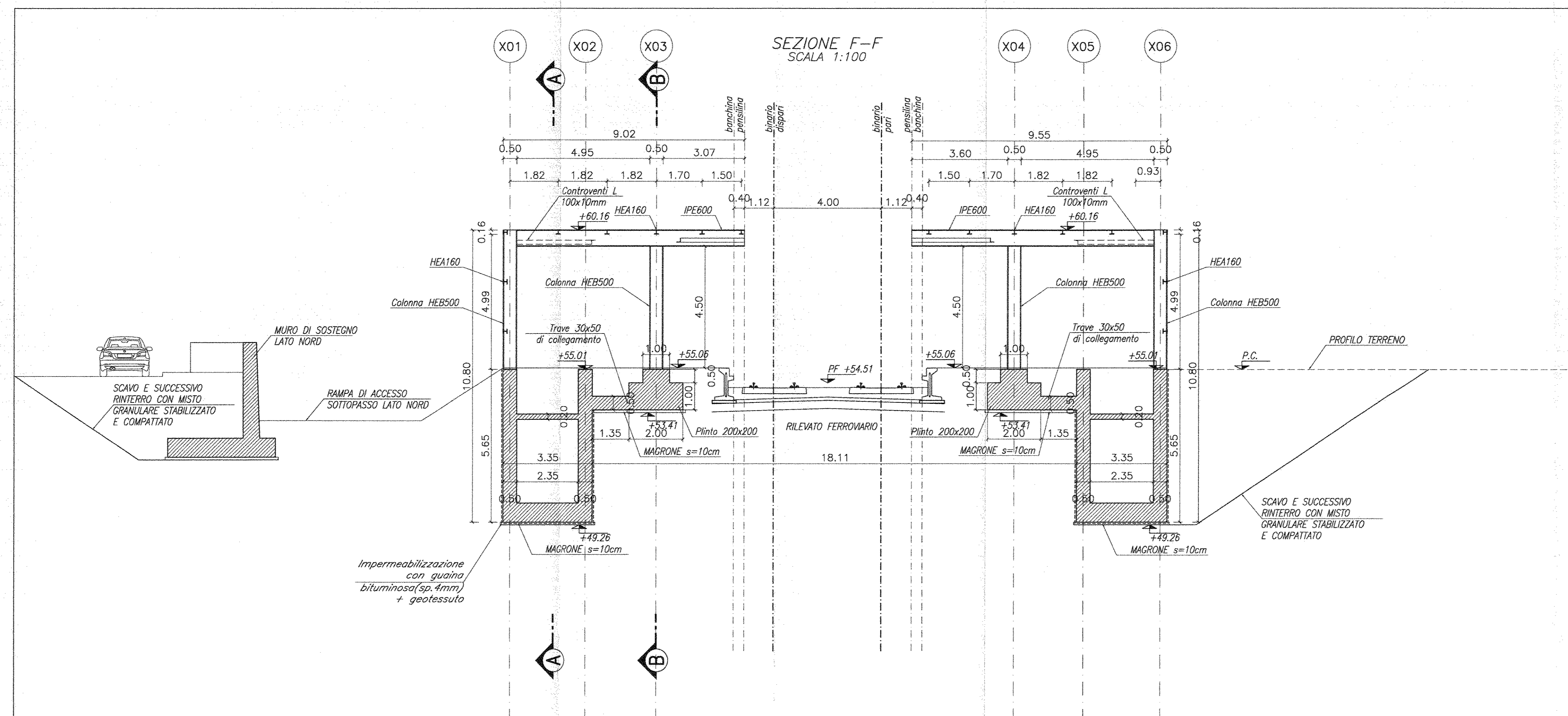
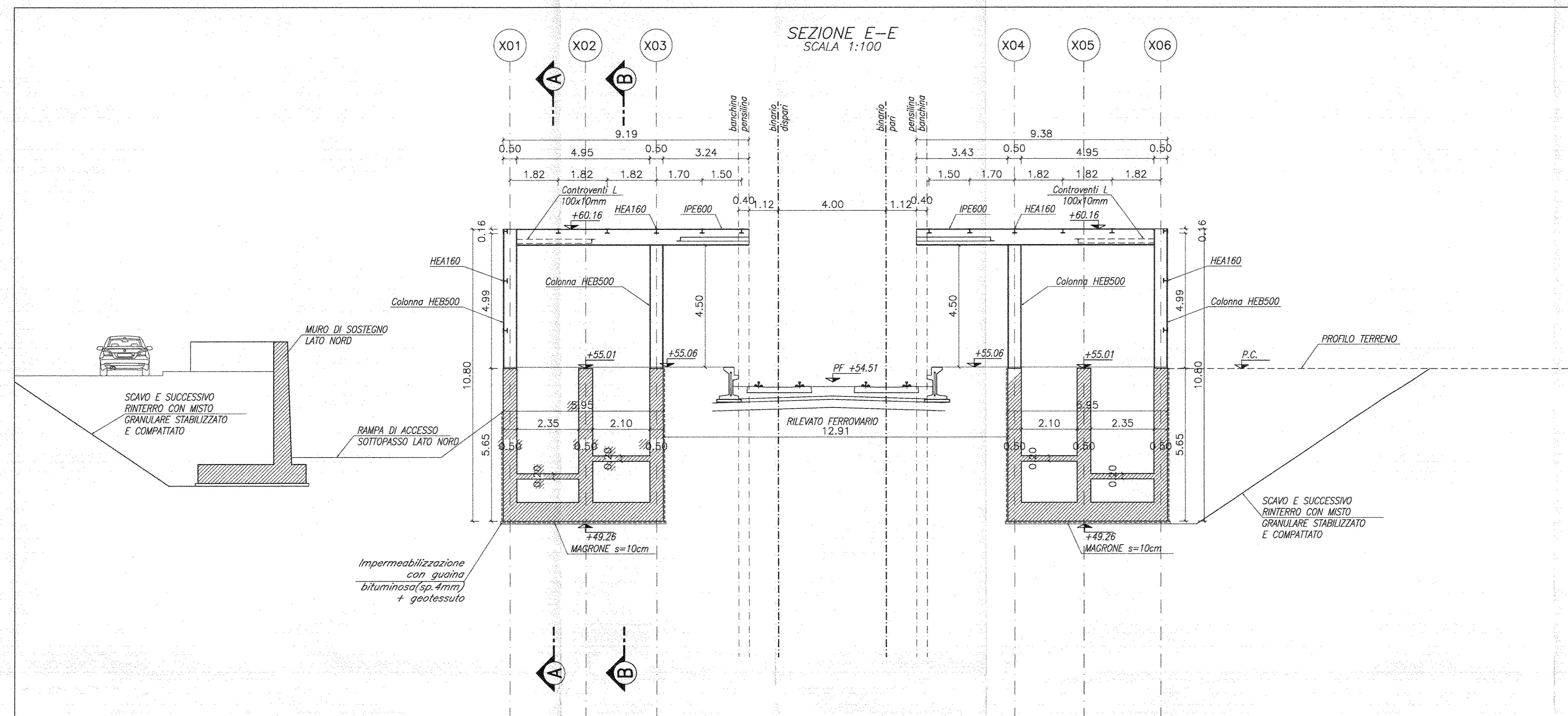


TABELLA MATERIALI					
CALCESTRUZZI					
Rapporto q/c max	Classe di lavorabilità	Classe di resistenza C (kg/cm²)	Classe di esposizione (UNI 11194)	Minimo contenuto cemento (kg/m³)	Campi di impiego
0.50	S4-S5	C32/40	XC4	340 kg/m³	- Strutture in c.a. in elevazione - Solette in c.a. gettate in opera in elevazione - Opere contotrera
0.60	S4-S5	C25/30	XC2	300 kg/m³	- Fondazioni armate
---	---	C12/15	X0	---	- Magrone di pulizia, riempimento o livellamento

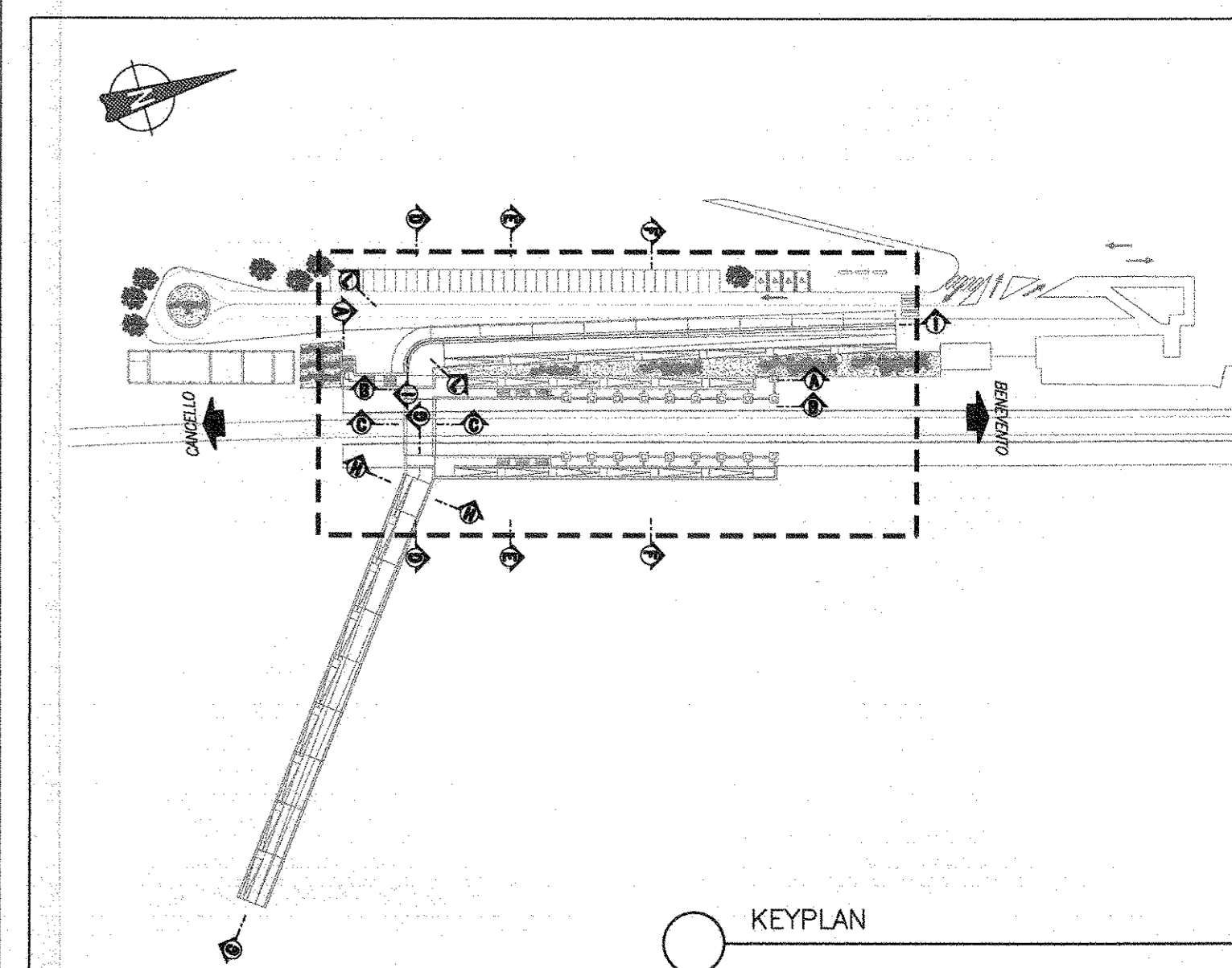
ACCIAIO	
ACCIAIO IN BARRE PER GETTI E RETI ELETTROSALDATE	B 450 C Controlato SALDABILE 1.15 < (f <sub>y</sub> /f <sub>yk</sub> ) < 1.35 Come da D.M. 14-1-08 dove f <sub>yk</sub> = Tensione caratteristica di snervamento f <sub>td</sub> = Tensione caratteristica di rottura

ACCIAIO PER CARPENTERIA METALLICA	
TIPO: Elementi strutturali (UNI EN 10025) S275J2	
DIMENSIONI: SALDATURE A CORDONI D'ANGOLO: Saldature continue e a totale ripristino della sezione dove non diversamente indicato.	BULLONERIA: COMPOSIZIONE: 1 DADO + 2 RONDELLE + 1 VITE = Barre interamente filettate con filettatura metrica ISO a passo grosso, di caratteristiche meccaniche equivalenti alla classe 8.8 secondo UNI EN ISO 898 = Dadi classe 8 UNI EN 23898-2, UNI EN 14399-4 = Rosette Acciaio C 50 UNI EN 10083-2, temperato e rinverlato HRC 32-40, UNI EN 14399-6 = Piastine Acciaio C 50 UNI EN 10083-2, temperato e rinverlato HRC 32-40, UNI EN 14399-6 = Trave 30x50 di collegamento = Piastre 200x200 = Trave 30x50 di collegamento = Piastre 200x200
TIRAFONDI: = Dadi con caratteristiche meccaniche equivalenti alla classe 8 secondo UNI EN 20898 parte II conformi per le caratteristiche dimensionali alla UNI 14399-4 + rossette C50 EN 10083 (HRC32-40) = Eventuale Resina inghissaggio Urofondi: tipo HILLI HIT RE 500	TRATTAMENTO PROTETTIVO SUPERFICIALE: ZINCATURA A CALDO SECONDO UNI EN ISO 1461-99 lstruzione 444 cicli di verniciatura per la protezione dalla corrosione di opere metalliche nuove.

F - NORMA DI RIFERIMENTO:  
Linea guida relativa alla costruzione e al collaudo delle carpenterie metalliche per penalloni, capannoni e fabbricati (XXXX 00 F PF G00.00 001 B)

PRESCRIZIONI	
COPRIFERRO NETTO	
- STRUTTURE IN C.A. IN ELEVAZIONE	s ≥ 40 mm
- STRUTTURE A CONTATTO CON IL TERRENO	s ≥ 40 mm

INCIDENZA ARMATURE:		
Sottopasso	Muri e rampe	Solette
- Solette di copertura: 80 kg/m³	- Solette di copertura: 65 kg/m³	- Solette di copertura: 150 kg/m³
- Solette di fondazione: 72 kg/m³	- Pareti da 50cm: 55 kg/m³	- Solette di fondazione: 150 kg/m³
- Piedritti: 95 kg/m³	- Pareti da 40cm: 65 kg/m³	- Piedritti: 150 kg/m³



COMMITTENTE:  
**RFI**  
RETE FERROVIARIA ITALIANA  
GRUPPO FERROVIE DELLO STATO ITALIANO

PROGETTAZIONE:  
**ITALFERR**  
GRUPPO FERROVIE DELLO STATO ITALIANO

DIREZIONE TECNICA  
UO STRUTTURE  
PROGETTO DEFINITIVO

ITINERARIO NAPOLI - BARI  
RADDOPPIO TRATTA CANCELLO - BENEVENTO  
1 LOTTO FUNZIONALE CANCELLO - FRASSO TELESINO E VARIANTE  
ALLA LINEA ROMA NAPOLI VIA CASSINO NEL COMUNE DI MADDALONI  
FV02 - Fermata DUGENTA FRASSO TELESINO  
Elaborati strutturali

Sottopasso ciclopedonale, scale e rampe - Sezioni trasversali  
SCALA: 1:100

COMMESSA	LOTTO	FASE	ENTE	TIPO DOC.	OPERA/DISCIPLINA	PROGR.	REV.
I F0 F	01	D	09	WA	FV0200	001	A

Revis.	Descrizione	Redatto	Data	Verificato	Data	Approvato	Data	Autonizzato	Data
A	Emissione Esecutiva	A. Inglesi	Luglio 2014	S. Casella	15/07/2014	F. Caputo	Luglio 2015	A. Inglesi	Luglio 2015