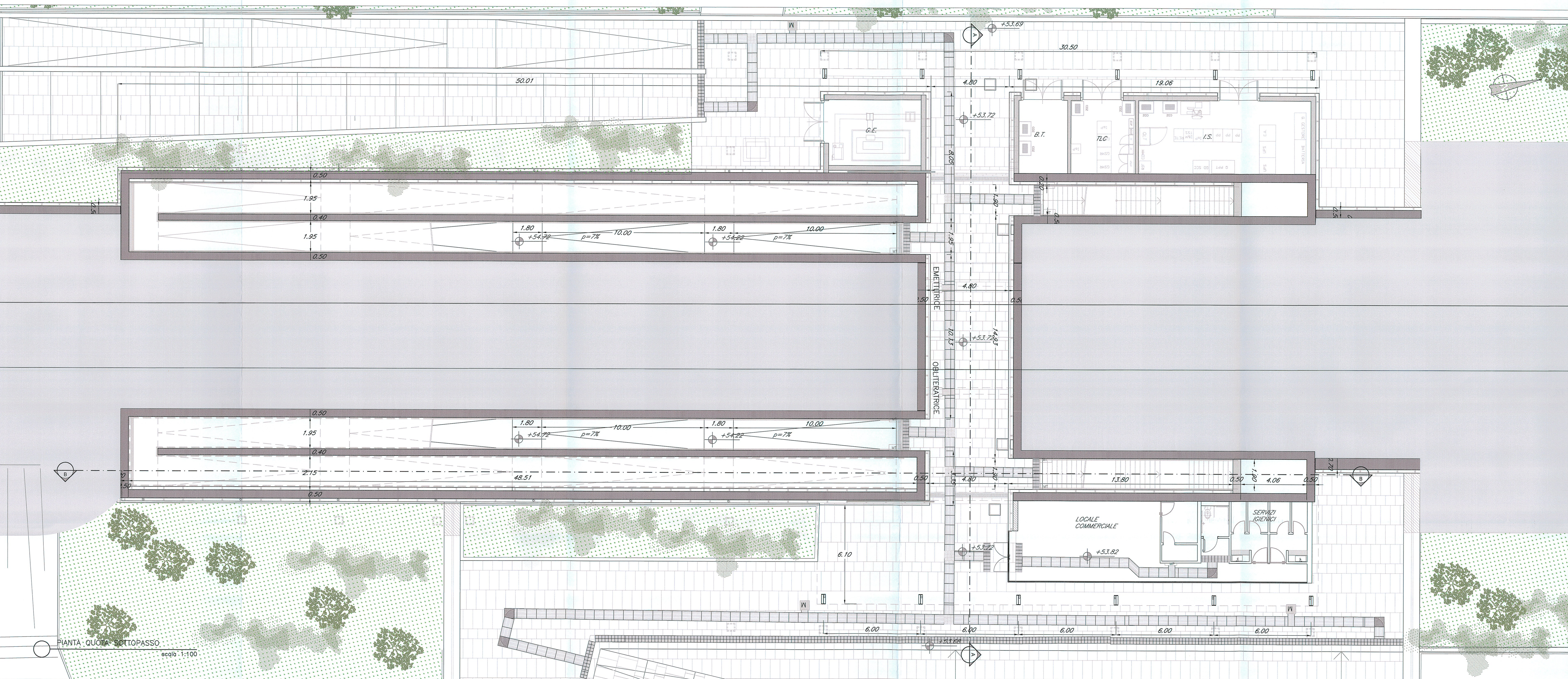


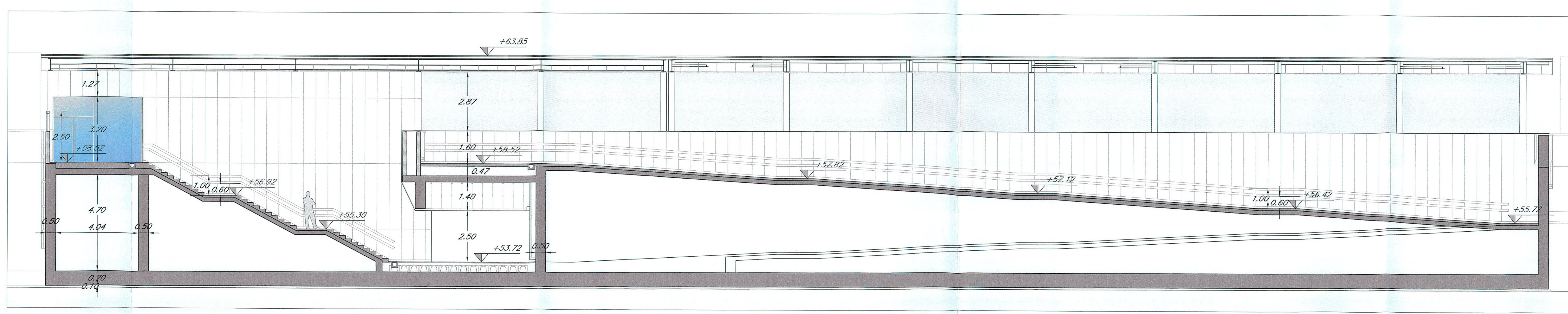
AA SEZIONE TRASVERSALE SUL SOTTOPASSO  
scala 1:100

LEGENDA  
PERCORSI ORIENTAMENTO DISABILI VISIVI

	CODICE DI DIREZIONE RETTILINEA
	CODICE DI SVOLTA OBBLIGATA AD "L"
	CODICE DI ARRESTO PERICOLO
	CODICE DI PERICOLO VALICABILE
	CODICE DI ATTENZIONE/SERVIZIO
	CODICE DI SVOLTA OBBLIGATA A "T"
	CODICE DI FINE PERCORSO
	TARGHETTA TATTILE SU PALINA
	MANICOTTO TATTILE
	MAPPA TATTILE SU LEGGIO
	MAPPA TATTILE A PARETE
	STRISCIA GIALLA



PIANTA QUOTA SOTTOPASSO  
scala 1:100



BB SEZIONE LONGITUDINALE SUL SOTTOPASSO  
scala 1:100

COMMITTENTE:  
 RETE FERROVIARIA ITALIANA  
GRUPPO FERROVIE DELLO STATO ITALIANE

PROGETTAZIONE:  
 ITALFERR  
GRUPPO FERROVIE DELLO STATO ITALIANE

**DIREZIONE TECNICA**  
**UO ARCHITETTURA, STAZIONI E TERRITORIO**

**PROGETTO DEFINITIVO**

**ITINERARIO NAPOLI - BARI**  
**RADDOPPIO TRATTA CANCELLO - BENEVENTO**  
**I LOTTO FUNZIONALE CANCELLO - FRASSO TELESINO E VARIANTE**  
**ALLA LINEA ROMA NAPOLI VIA CASSINO NEL COMUNE DI MADDALONI**

FV03 - FERMATA MADDALONI  
ELABORATI ARCHITETTONICI

Sottopasso - pianta e sezioni trasversale e longitudinale

SCALA: 1:100

Revis.	Descrizione	Redatto	Data	Verificato	Data	Approvato	Data	Autorizzato	Data
A	Emissione Esecutiva	A. Ingelli	06/2015	M. A. Marzani	06/2015	F. Cerretti	06/2015		

File: IPRF0104PFRV03000202.dwg n. Elab.: 439