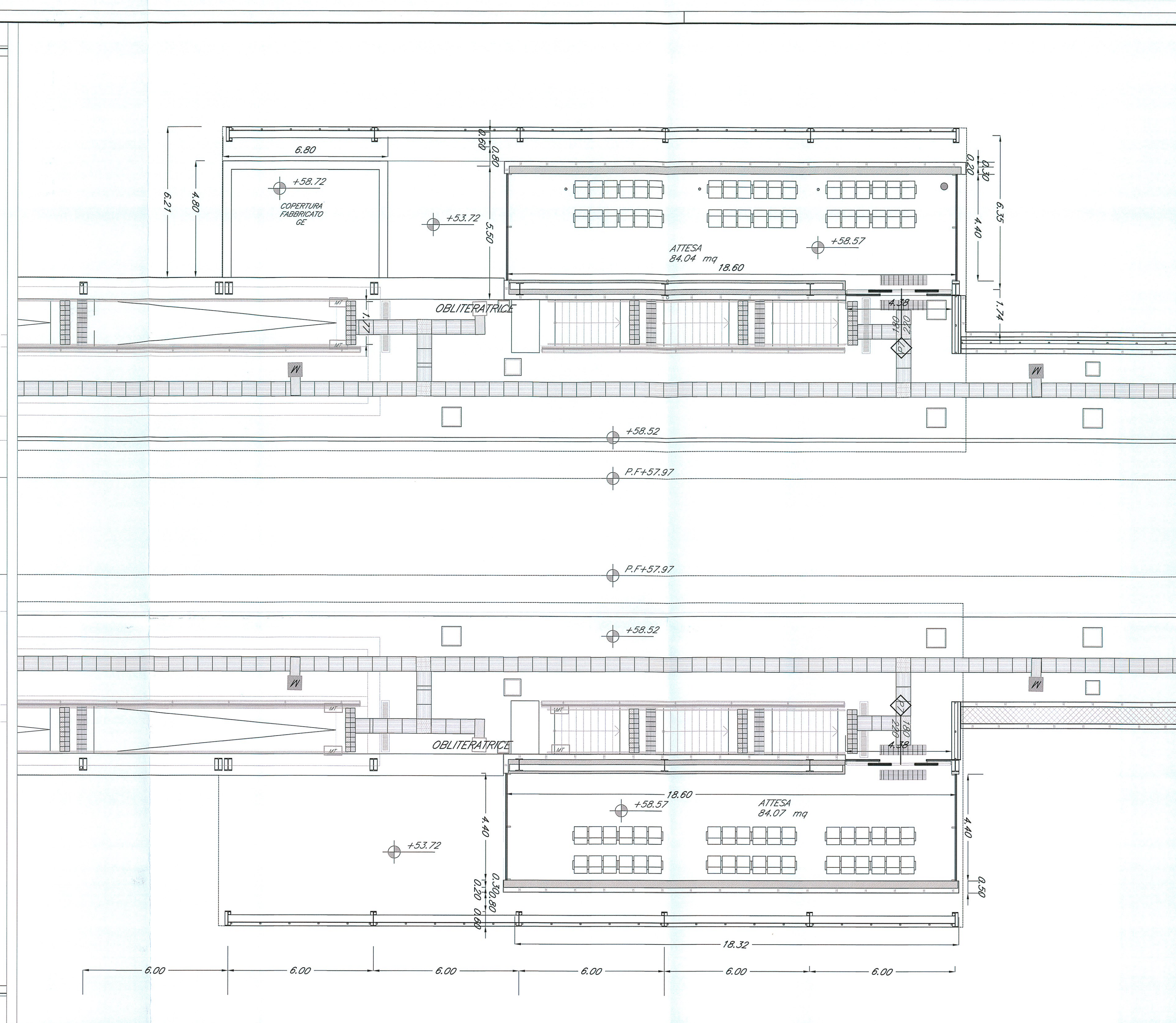
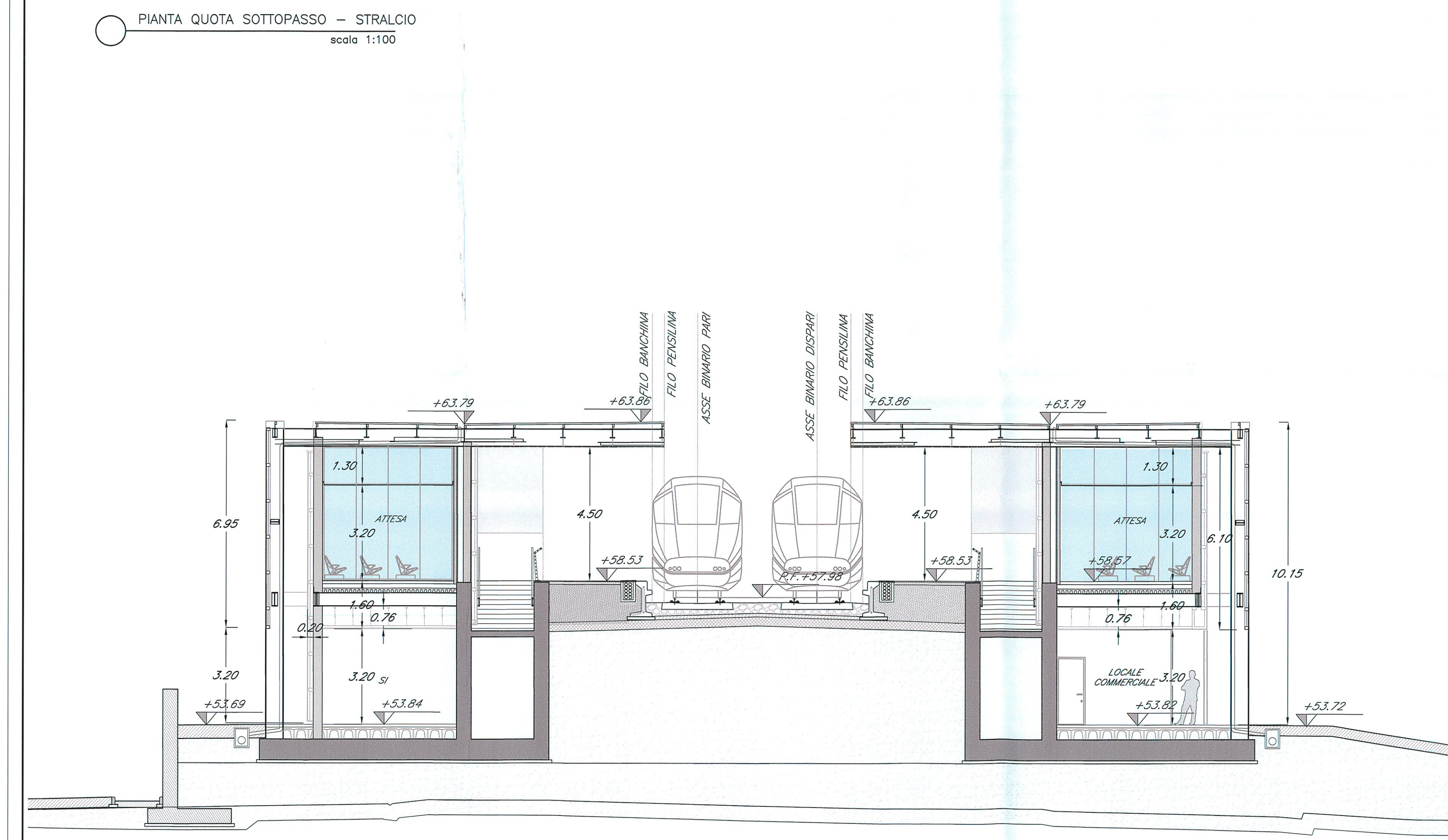


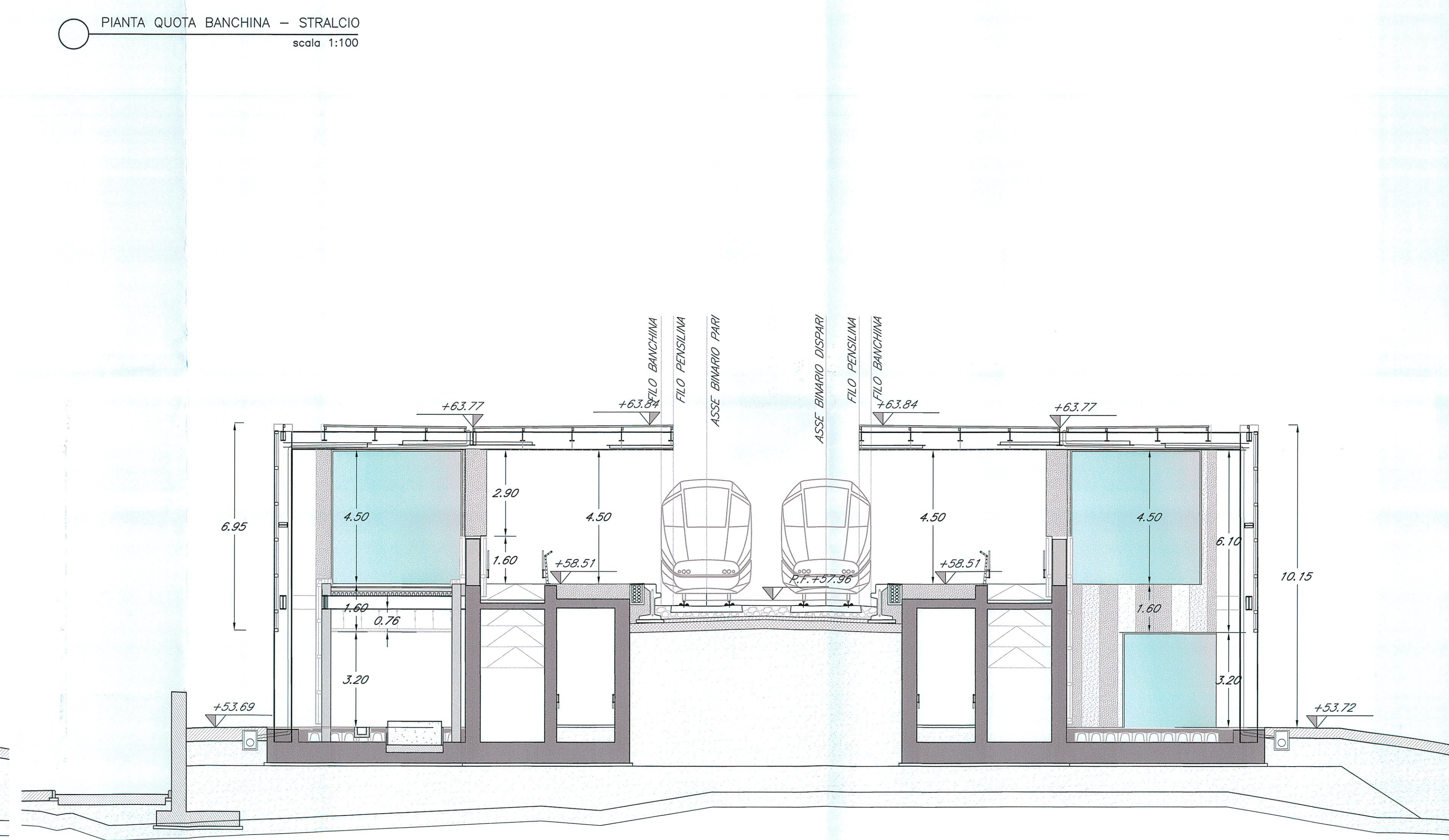
PIANTA QUOTA SOTTOPASSO - STRALCIO
scala 1:100



PIANTA QUOTA BANCHINA - STRALCIO
scala 1:100



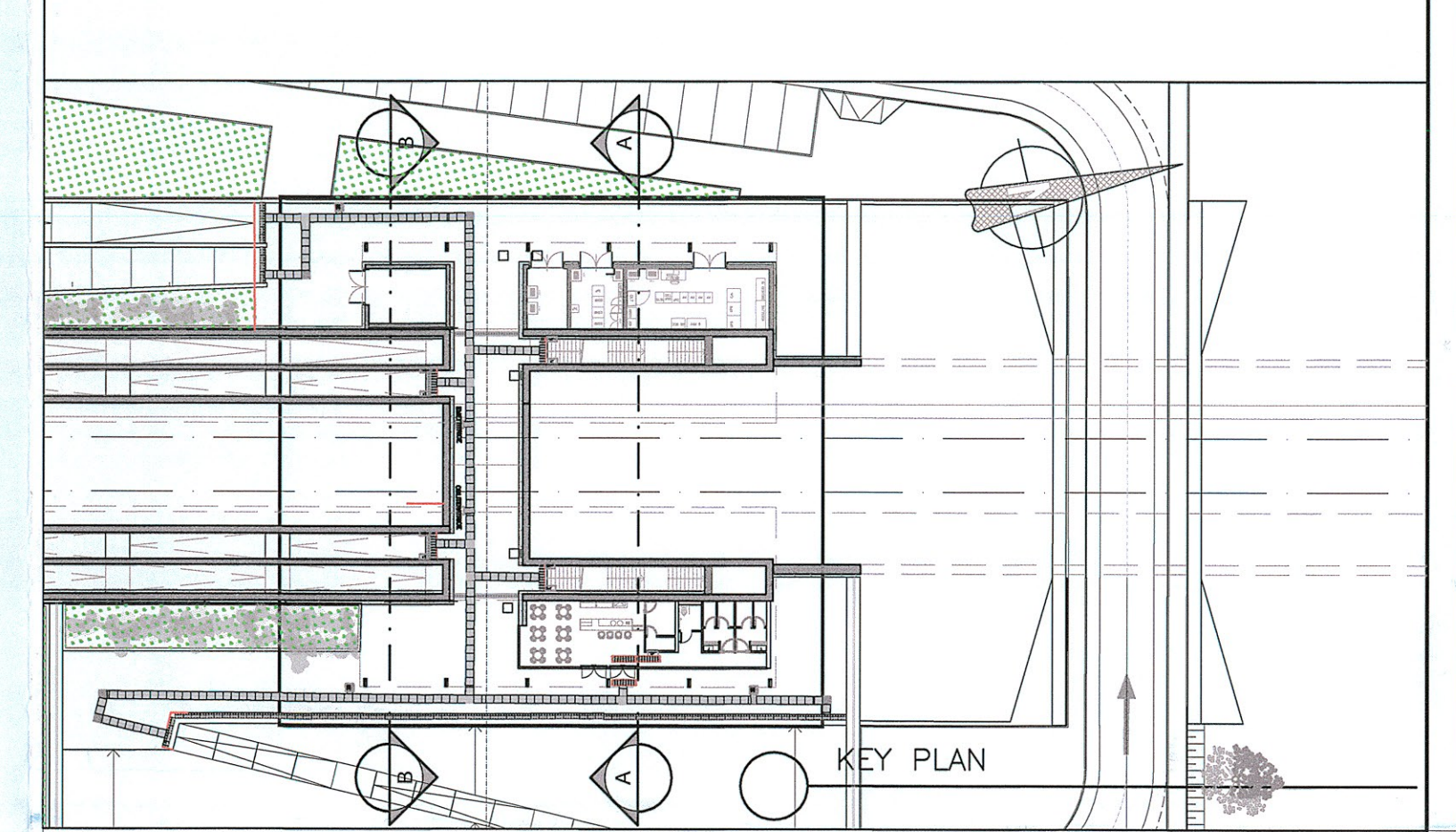
SEZIONE AA
scala 1:100



SEZIONE BB
scala 1:100

LEGENDA
PERCORSI ORIENTAMENTO DISABILI VISIVI

| | |
|--|-----------------------------------|
| | CODICE DI DIREZIONE RETTILINEA |
| | CODICE DI SVOLTA OBBLIGATA AD "L" |
| | CODICE DI ARRESTO PERICOLO |
| | CODICE DI PERICOLO VALICABILE |
| | CODICE DI ATTENZIONE/SERVIZIO |
| | CODICE DI SVOLTA OBBLIGATA A "T" |
| | CODICE DI FINE PERCORSO |
| | TARGHETTA TATTILE SU PALINA |
| | MANICOTTO TATTILE |
| | MAPPA TATTILE SU LEGGIO |
| | MAPPA TATTILE A PARETE |
| | STRISCIA GIALLA |



COMMITTENTE:
RFI
RETE FERROVIARIA ITALIANA
GRUPPO FERROVIE DELLO STATO ITALIANE

PROGETTAZIONE:
ITALFERR
GRUPPO FERROVIE DELLO STATO ITALIANE

DIREZIONE TECNICA
UO ARCHITETTURA, STAZIONI E TERRITORIO
PROGETTO DEFINITIVO

ITINERARIO NAPOLI - BARI
RADDOPPIO TRATTA CANCELLO - BENEVENTO
I LOTTO FUNZIONALE CANCELLO - FRASSO TELESINO E VARIANTE
ALLA LINEA ROMA NAPOLI VIA CASSINO NEL COMUNE DI MADDALONI

FV03 - FERMATA MADDALONI
ELABORATI ARCHITETTONICI
Pianta e sezioni - stralci

SCALA: varie

COMMESSA LOTTO FASE ENTE TIPO DOC. OPERA/DISCIPLINA Progr. REV.
IFOF 01 D 44 WX FV0300 001 A

| Revis. | Descrizione | Redatto | Data | Verificato | Data | Approvato | Data | Autorizz. | Data |
|--------|---------------------|------------|---------|--------------|---------|-----------|---------|-----------|------|
| A | Emissione Esecutiva | A. Inglesi | 06/2015 | M.A. Marzani | 06/2015 | F. Cerone | 06/2015 | | |

File: IFP01D44WXPV020001A.dwg n. Elab.: 940