

TABELLA MATERIALI					
CALCESTRUZZI					
Rapporto c/c max	Classe di lavorabilità	Classe di resistenza minimo (UNI 11194)	Classe di esposizione ambientale (UNI 11194)	Minimo contenuto cemento (UNI 11194)	Campi di impiego
0.50	S4-S5	C32/40	XC4	340 kg/mc	- Strutture in c.a. in elevazione - Solette in c.a. gettate in opera in elevazione - Opere controterra
0.60	S4-S5	C25/30	XC2	300 kg/mc	- Fondazioni armate
---	---	C12/15	X0	---	- Magrone di pulizia, riempimento o livellamento

**ACCIAIO**

ACCIAIO IN BARRE PER GETTI E RETI ELETTROSALDATE B 450 C Controllato SALDABILE  
 $1.15 < (f_y/f_{yk}) < 1.35$   
 Come da D.M. 14-1-08 dove  
 $f_y$  = Tensione caratteristica di snervamento  
 $f_{yk}$  = Tensione caratteristica di rottura

**ACCIAIO PER CARPENTERIA METALLICA**

TIPO: Elementi strutturali (UNI EN 10025) S275J2

DIMENSIONI SALDATURE A CORRONI D'ANGOLO:  
 Saldature continue e a totale ripartita della sezione dove non diversamente indicato.

BULLONERIA:  
 COMPOSIZIONE: 1 DADO + 2 RONDELLE + 1 VITE  
 - Viti classe 8.8 UNI EN ISO 898-1, UNI EN 14399-4  
 - Dadi classe 8 UNI EN 20898-2, UNI EN 14399-4  
 - Rosette Acciaio C 50 UNI EN 10083-2, temperato e rinvenuto HRC 32-40, UNI EN 14399-5  
 - Plastrine Acciaio C 50 UNI EN 10083-2, temperato e rinvenuto HRC 32-40, UNI EN 14399-6

TRAFONDI:  
 - Barre interamente filettate con filettatura metrica ISO a passo grosso, di caratteristiche meccaniche equivalenti alla classe 8.8 secondo UNI EN ISO 898 parte 1  
 - dadi con caratteristiche meccaniche equivalenti alla classe 8 secondo UNI EN 20898 parte 1 conformi per le caratteristiche dimensionali alla UNI 14399-4  
 - rossette C50 EN 10083 (HRC32-40)  
 - Eventuale Resina inghissaggio Italferr: tipo HILLI HT BE 500

TRATTAMENTO PROTETTIVO SUPERFICIALE:  
 ZINCATURA A CALDO SECONDO UNI EN ISO 1461-99  
 Istruzione 44V cicli di verniciatura per la protezione dalla corrosione di opere metalliche nuove.

**F - NORMA DI RIFERIMENTO:**  
 Linee guida relative alla costruzione e al collaudo delle carpenterie metalliche per pensiline, capannoni e fabbricati (XXXX 00 0 PF 16.00.00 001 B)

**PRESCRIZIONI COPRIFERRO NETTO**

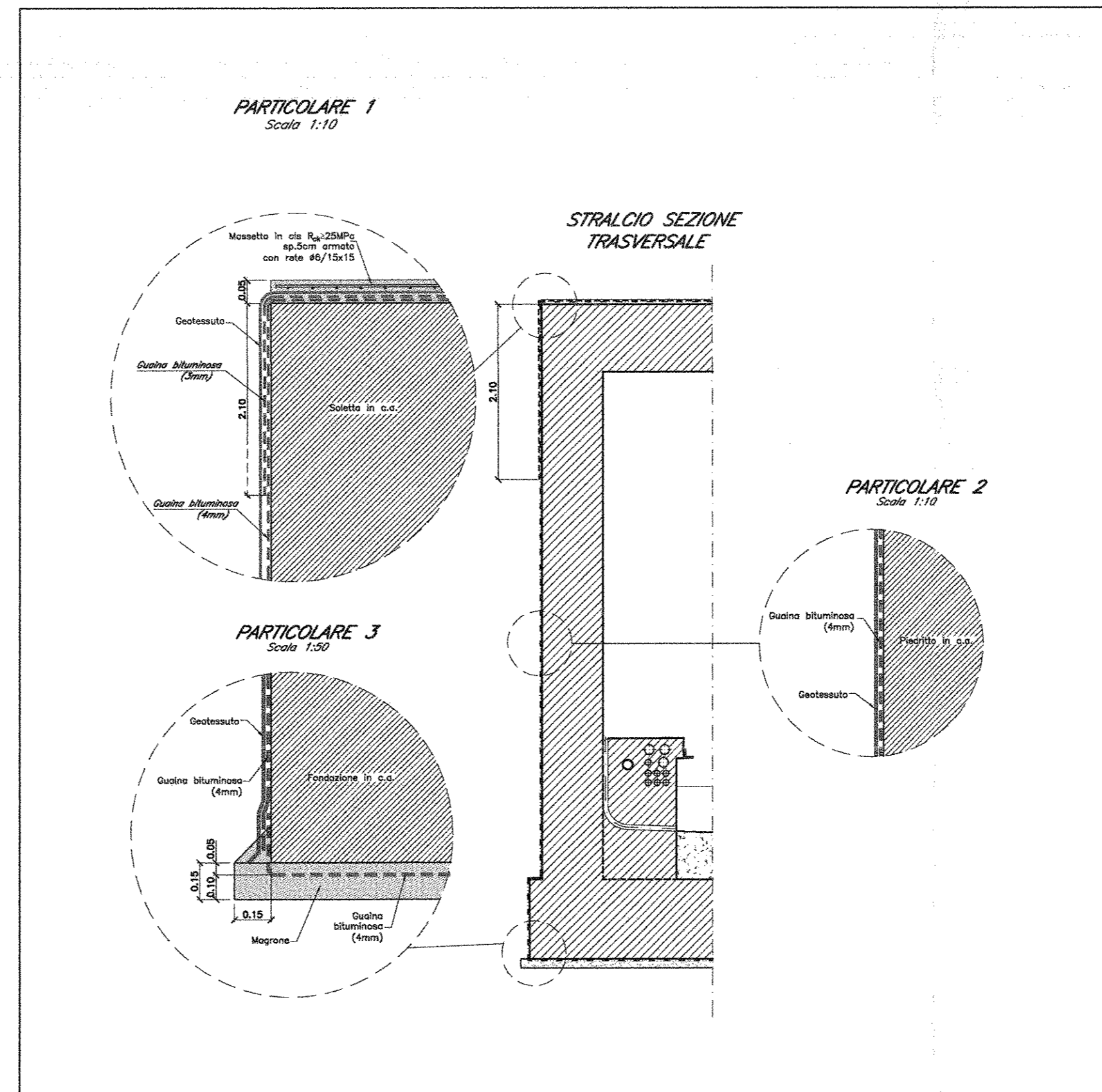
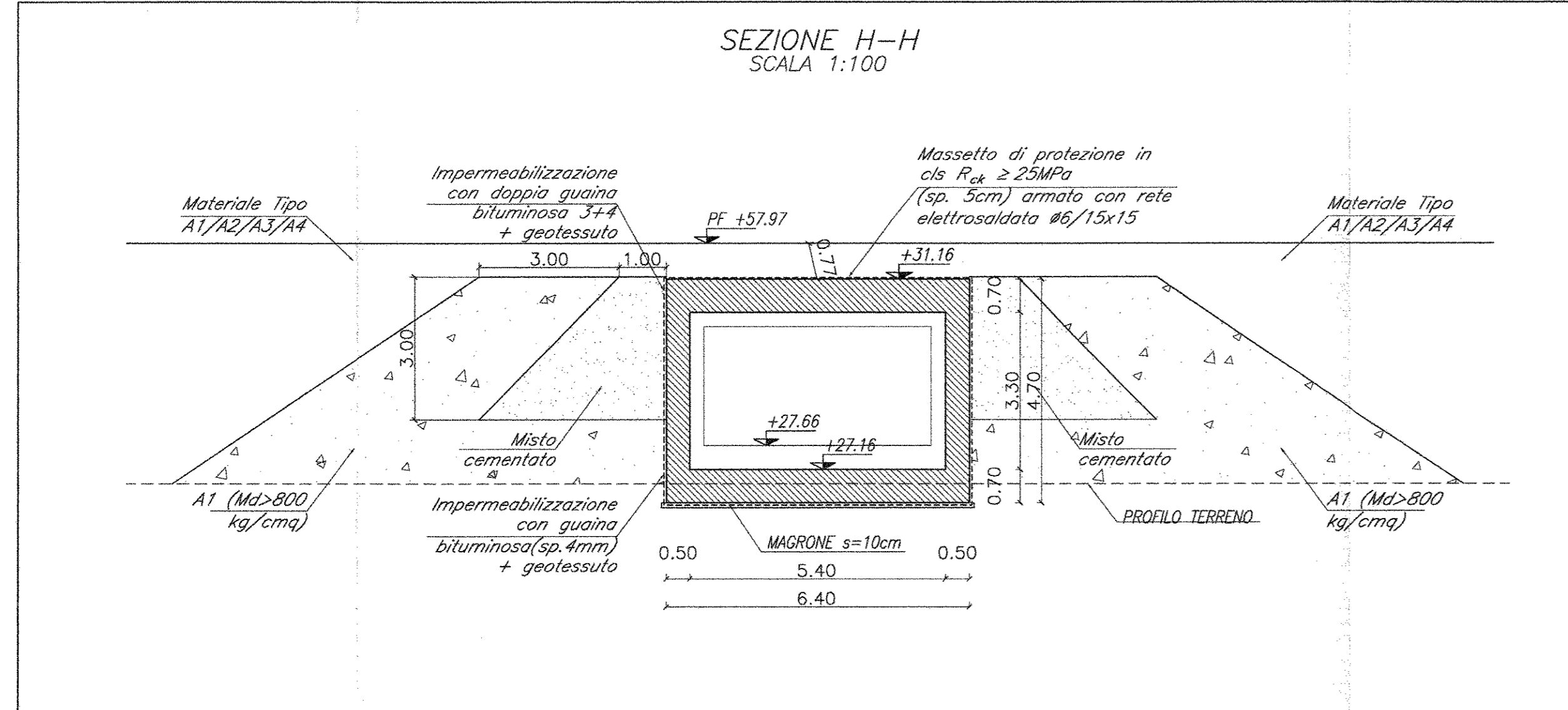
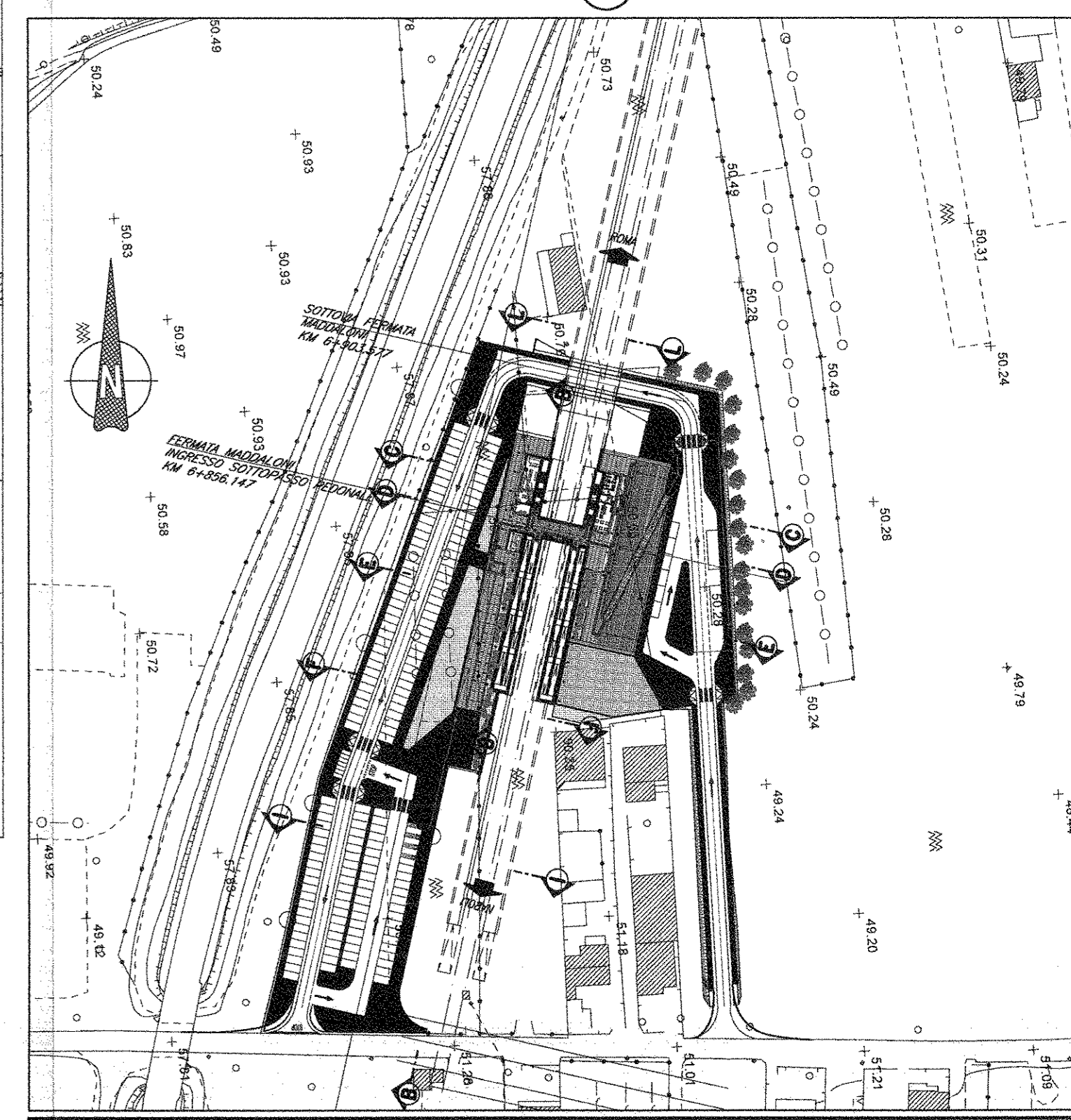
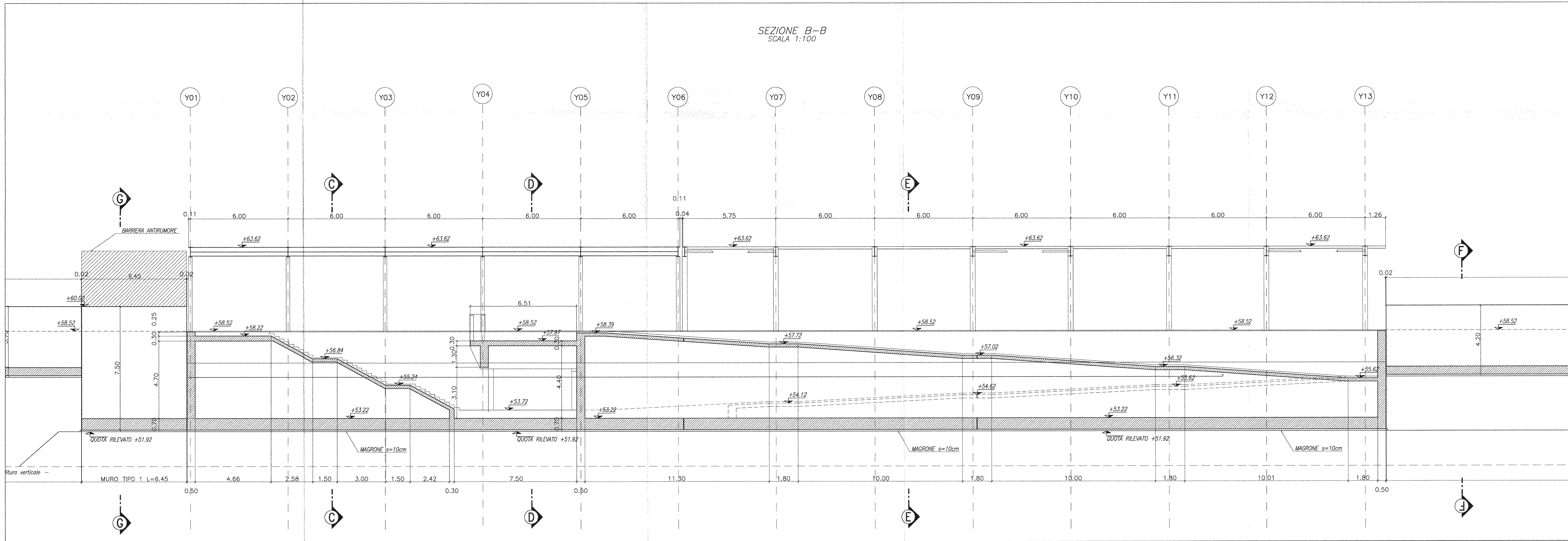
- STRUTTURE IN C.A. IN ELEVAZIONE  $\geq 240$  mm  
 - STRUTTURE A CONTATTO CON IL TERRENO  $\geq 240$  mm

**INCIDENZA ARMATURE:**

Muri e rampe  
 - Soletta di copertura: 80 kg/m<sup>3</sup>  
 - Soletta di fondazione: 72 kg/m<sup>3</sup>  
 - Plastrine: 95 kg/m<sup>3</sup>

Sottopassi  
 - Soletta di copertura: 65 kg/m<sup>3</sup>  
 - Poretti da 50cm: 55 kg/m<sup>3</sup>  
 - Poretti da 40cm: 65 kg/m<sup>3</sup>

Solai  
 - Soletta di copertura: 150 kg/m<sup>3</sup>  
 - Soletta di fondazione: 150 kg/m<sup>3</sup>  
 - Plastrine: 150 kg/m<sup>3</sup>



COMMITTENTE:  
**RFI**  
 RETE FERROVIARIA ITALIANA  
 GRUPPO FERROVIE DELLO STATO ITALIANE

PROGETTAZIONE:  
**ITALFERR**  
 GRUPPO FERROVIE DELLO STATO ITALIANE

**DIREZIONE TECNICA**  
**UO STRUTTURE**

**PROGETTO DEFINITIVO**

**ITINERARIO NAPOLI - BARI**  
**RADDOPPIO TRATTA CANCELLO - BENEVENTO**  
**I LOTTO FUNZIONALE CANCELLO - FRASSO TELESINO E VARIANTE**  
**ALLA LINEA ROMA NAPOLI VIA CASSINO NEL COMUNE DI MADDALONI**  
 FV03 - Fermata MADDALONI  
 Elaborati strutturali

Sottopasso, scale e rampe - sezioni longitudinali

SCALA: 1:100

Revis.	Descrizione	Redatto	Data	Verificato	Data	Approvato	Data	Autorizzato	Data
A	Emissione Esecutiva	A. Inglesi	Luglio 2015	A. Covi	Luglio 2015	A. Covi	Luglio 2015	A. Vignati	Luglio 2015

File: IFRF10082AFV000001A n. Elab.: 548