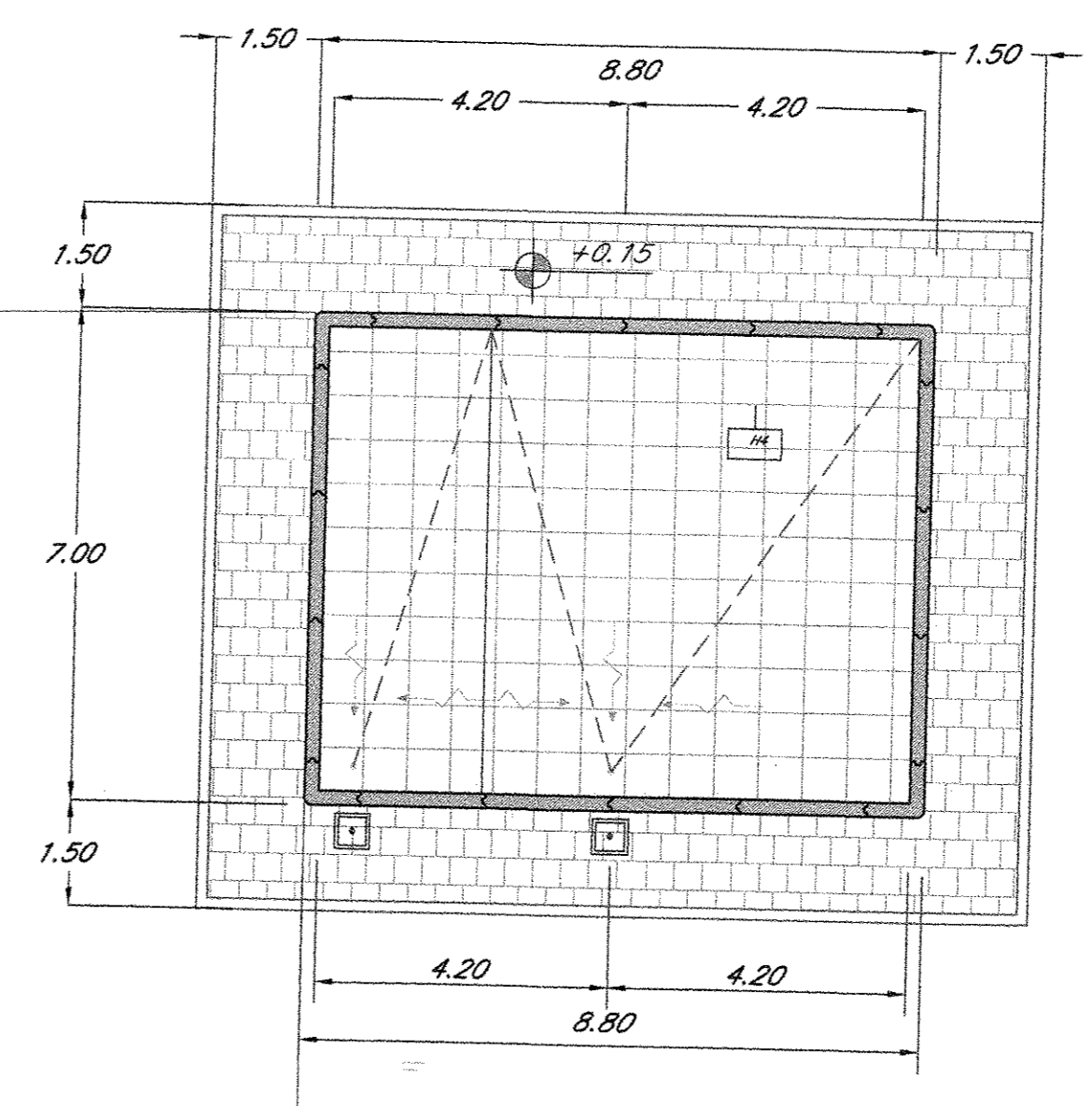


NOTA 1:
Per gli arredi, le strutture, le tecnologie e l'impiantistica si rimanda agli elaborati specifici.

NOTA 2:
Il locale stazione di pompaggio deve essere costruito in conformità alla norma UNI-11292-2008.



COMMITTENTE:



PROGETTAZIONE:



DIREZIONE TECNICA
UO ARCHITETTURA, STAZIONI E TERRITORIO

PROGETTO DEFINITIVO

ITINERARIO NAPOLI - BARI
RADDOPPIO TRATTA CANCELLO - BENEVENTO
I LOTTO FUNZIONALE CANCELLO - FRASSO TELESINO E VARIANTE
ALLA LINEA ROMA NAPOLI VIA CASSINO NEL COMUNE DI MADDALONI

FABBRICATI - ELABORATI ARCHITETTONICI
FA05 - PGEP e Locale Consegna - Imbocco Sud

SCALA: 1:100

Piante

COMMESSA LOTTO FASE ENTE TIPO DOC. OPERA/DISCIPLINA Progr. REV.

IF0F 01 D 44 PA FA0500 001 A

Revis.	Descrizione	Redatto	Data	Verificato	Data	Approvato	Data	Autorizz.	Data
A	Emissione Esecutiva	A. Ingletti	Luglio 2015	M.A. Marzano	Luglio 2015	F. Cerrone	Luglio 2015	ITALFERR S.p.A. UO. ARCHITETTURA STAZIONI E TERRITORIO Aut. R. 10/2015 C. 4/15	

File: IF0F01D44PAFA0500001A.dwg n. Elab.: 976