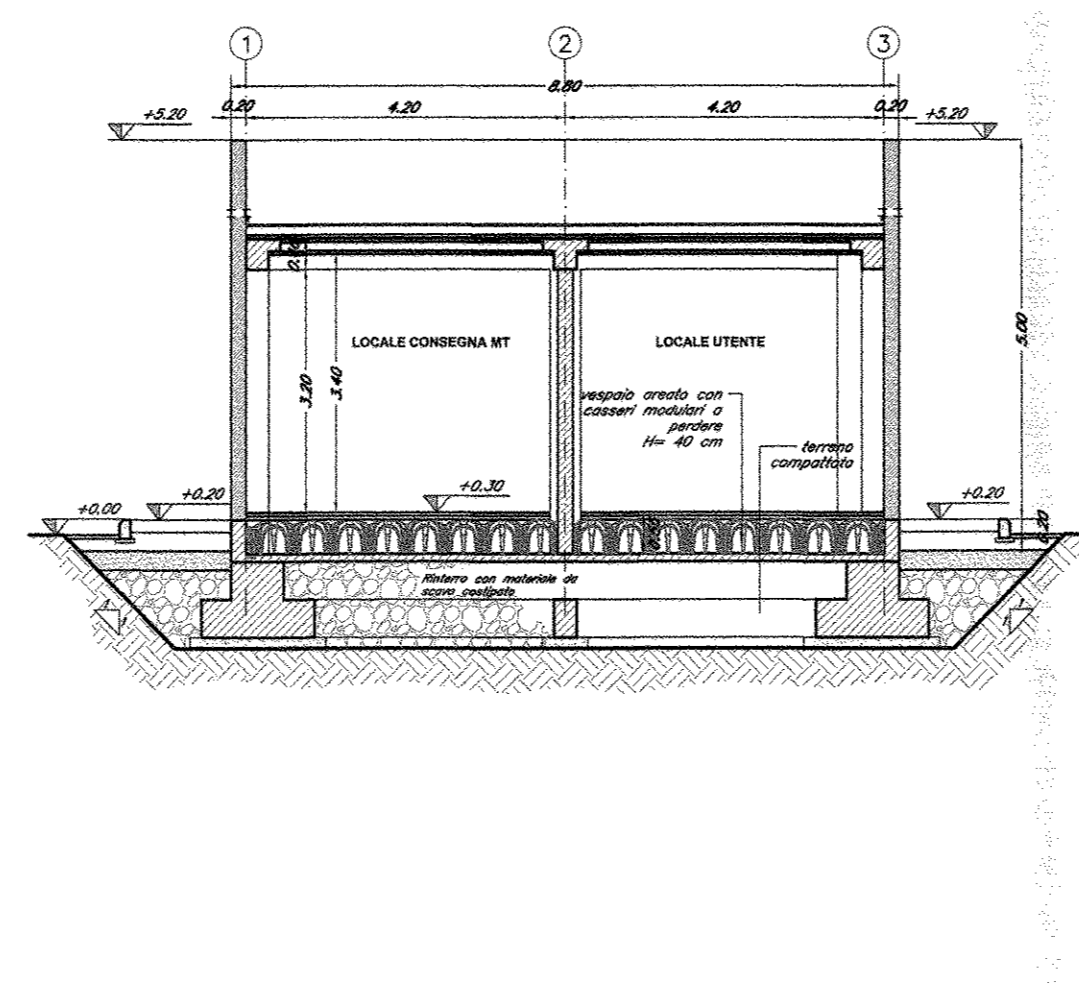
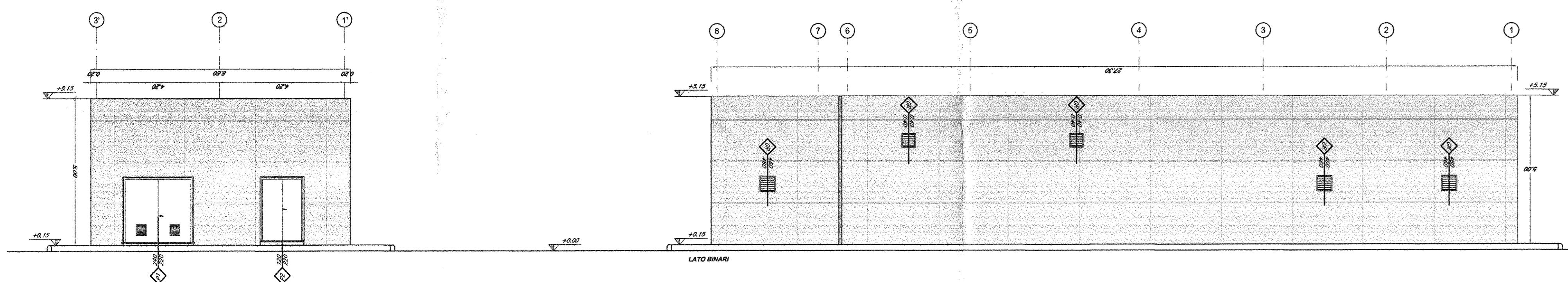
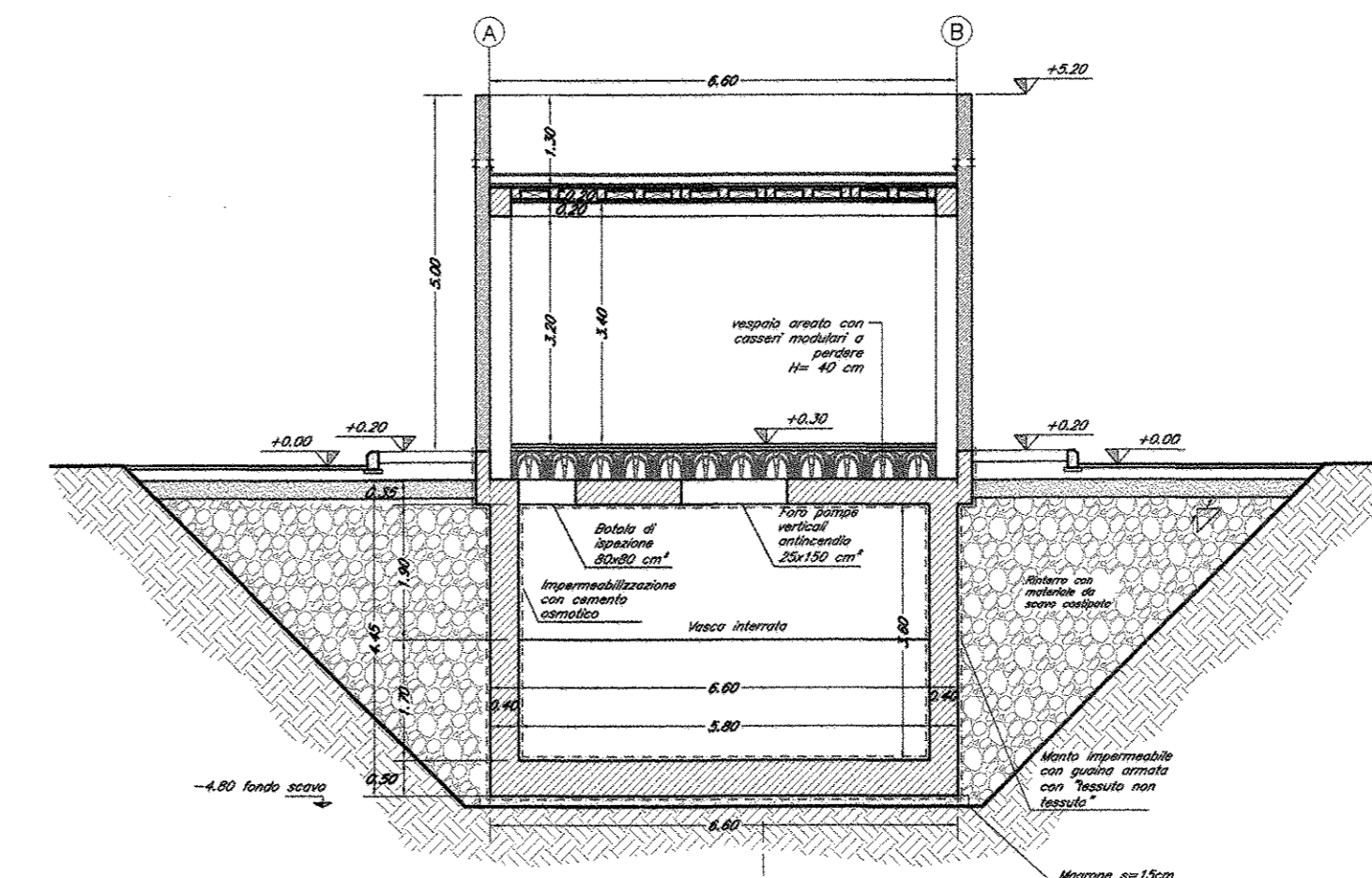


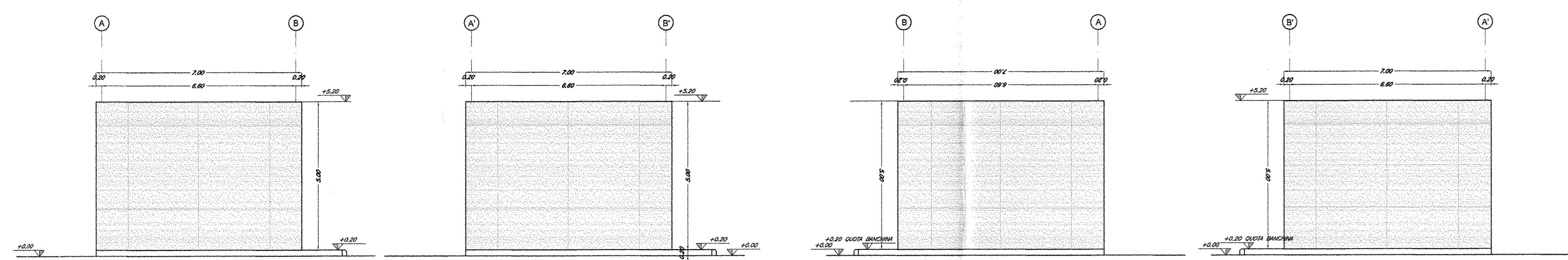
SEZIONE AA
scala 1:100



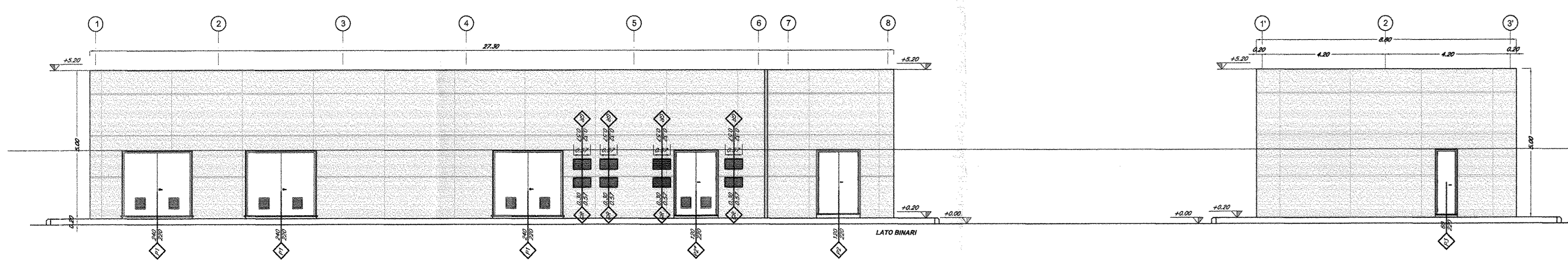
SEZIONE BB
scala 1:100



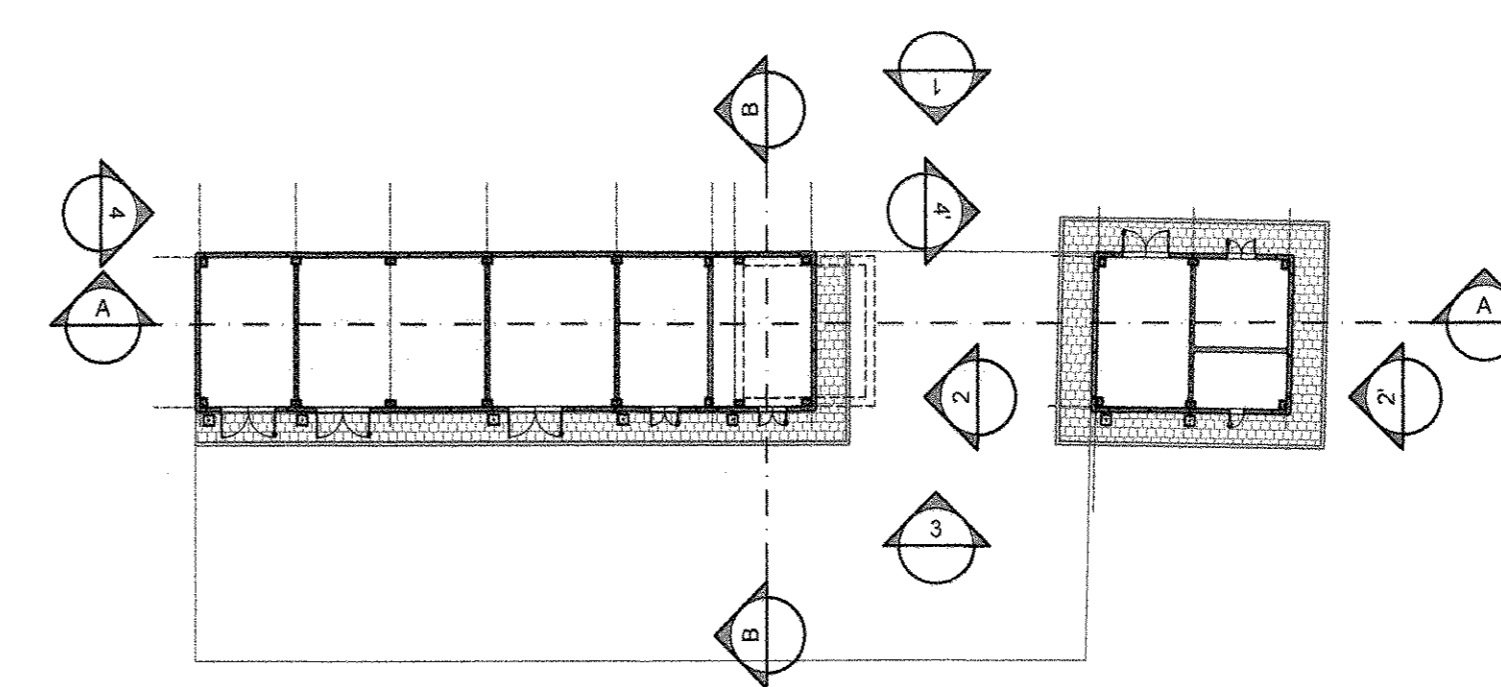
1 PROSPETTO 1
scala 1:100



2 PROSPETTO 2 scala 1:100 2' PROSPETTO 2' scala 1:100 4 PROSPETTO 4 scala 1:50 4' PROSPETTO 4' scala 1:50



3 PROSPETTO 3
scala 1:100



KEY PLAN

NOTA 1:
Per gli arredi, le strutture, le tecnologie e l'impiantistica si rimanda agli elaborati specifici.

NOTA 2:
Il locale stazione di pompaggio deve essere costruito in conformità alla norma UNI-11292-2008.

Andranno predisposti in copertura ganci di sicurezza ogni 50 cm ca.

COMMITTENTE:
RFI
RETE FERROVIARIA ITALIANA
GRUPPO FERROVIE DELLO STATO ITALIANE

PROGETTAZIONE:
ITALFERR
GRUPPO FERROVIE DELLO STATO ITALIANE

DIREZIONE TECNICA
UO ARCHITETTURA, STAZIONI E TERRITORIO

PROGETTO DEFINITIVO

ITINERARIO NAPOLI - BARI
RADDOPPIO TRATTA CANCELLO - BENEVENTO
I LOTTO FUNZIONALE CANCELLO - FRASSO TELESINO E VARIANTE
ALLA LINEA ROMA NAPOLI VIA CASSINO NEL COMUNE DI MADDALONI

FABBRICATI - ELABORATI ARCHITETTONICI
FA05 - PGEP e Locale Consegna - Imbocco Sud

SCALA:
1:100

Prospetti e Sezioni

COMMESSA	LOTTO	FASE	ENTE	TIPO DOC.	OPERA/DISCIPLINA	PROGR.	REV.
IF0F	01	D	44	WA	FA0500	001	A

Revis.	Descrizione	Redatto	Data	Verificato	Data	Approvato	Data	Autorizzato	Data
A	Emissione Esecutiva	A. Ingletti	Luglio 2015	M. A. Marzano	Luglio 2015	F. Cerrone	Luglio 2015		

File: IF0F01D44WAF0500001A.dwg n. Elab.: 993