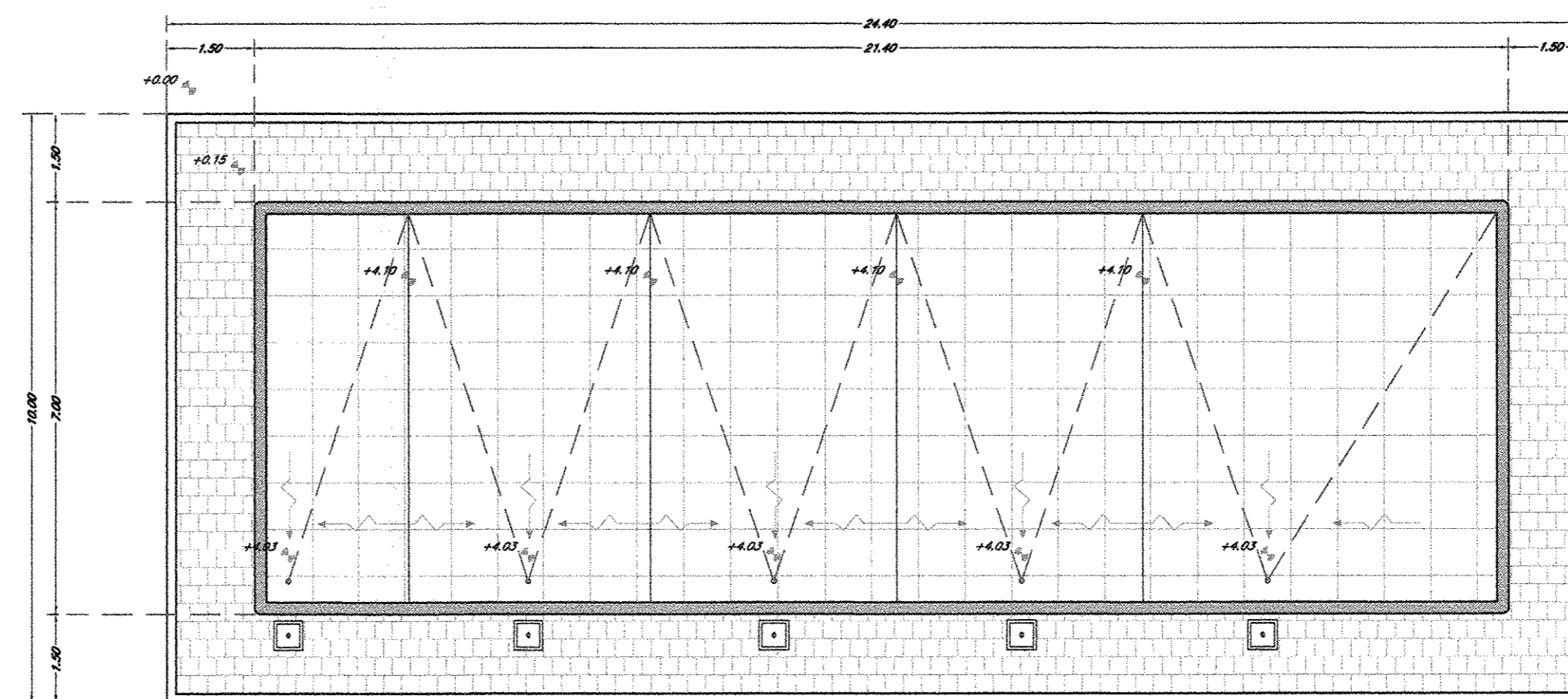
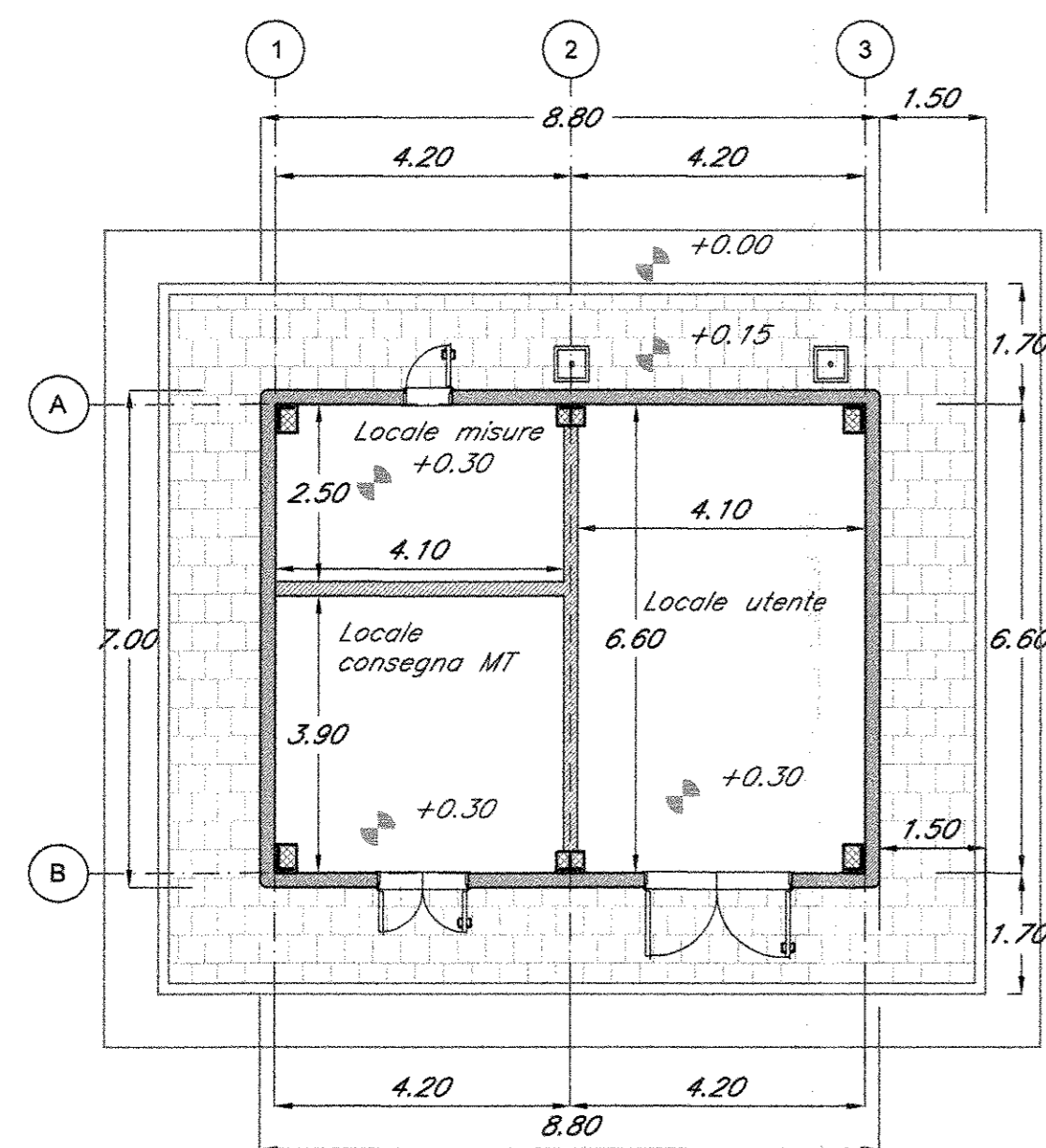


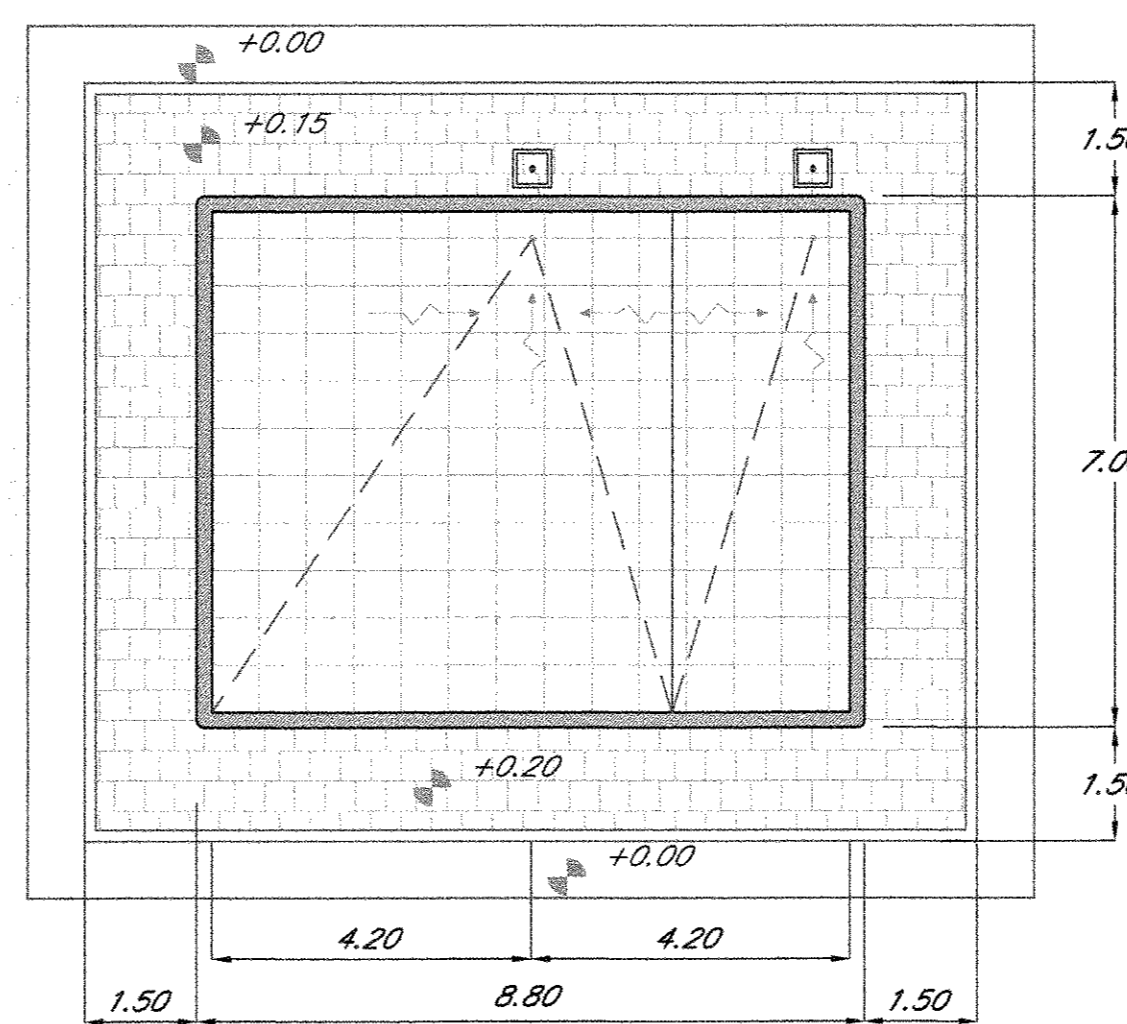
PIANTA PIANO TERRA
FA06-1 scala 1:100



PIANTA COPERTURA
FA06-1 scala 1:100



PIANTA PIANO TERRA
FA06-2 CABINA scala 1:100



PIANTA COPERTURA
FA06-2 CABINA scala 1:100

NOTA:

Per gli arredi, le strutture, le tecnologie e l'impiantistica si rimanda agli elaborati specifici.

COMMITTENTE:



PROGETTAZIONE:



DIREZIONE TECNICA
UO ARCHITETTURA, STAZIONI E TERRITORIO

PROGETTO DEFINITIVO

ITINERARIO NAPOLI - BARI
RADDOPPIO TRATTA CANCELLO - BENEVENTO
I LOTTO FUNZIONALE CANCELLO - FRASSO TELESINO E VARIANTE
ALLA LINEA ROMA NAPOLI VIA CASSINO NEL COMUNE DI MADDALONI

FABBRICATI - ELABORATI ARCHITETTONICI

FA06 - PGEP E LOCALE CONSEGNA - FINESTRA

SCALA:

1:100

PIANTE

COMMESSA LOTTO FASE ENTE TIPO DOC. OPERA/DISCIPLINA Progr. REV.

IF0F 01 D 44 PA FA0600 001 A

Revis.	Descrizione	Redatto	Data	Verificato	Data	Approvato	Data	Autorizzato	Data
A	Emissione Esecutiva	A. Ingletti	Luglio 2015	M.A. Marzano	Luglio 2015	F. Cerone	Luglio 2015		

File: 01D44PAFA0600001A.dwg

n. Elab.: 538