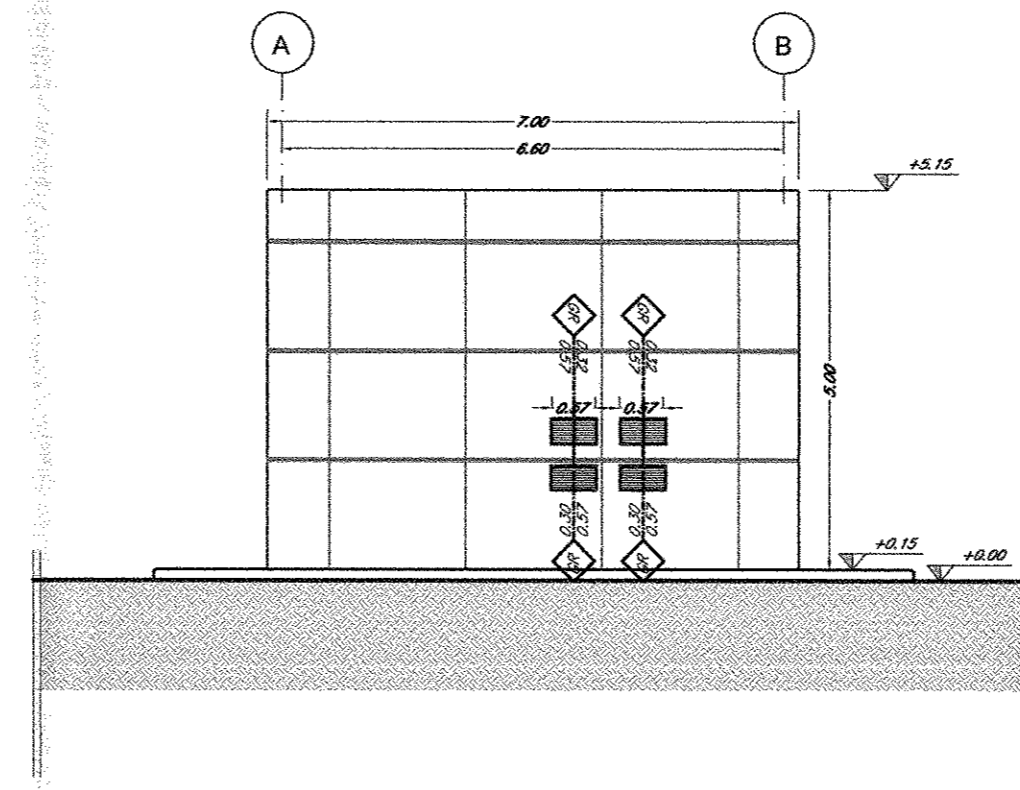
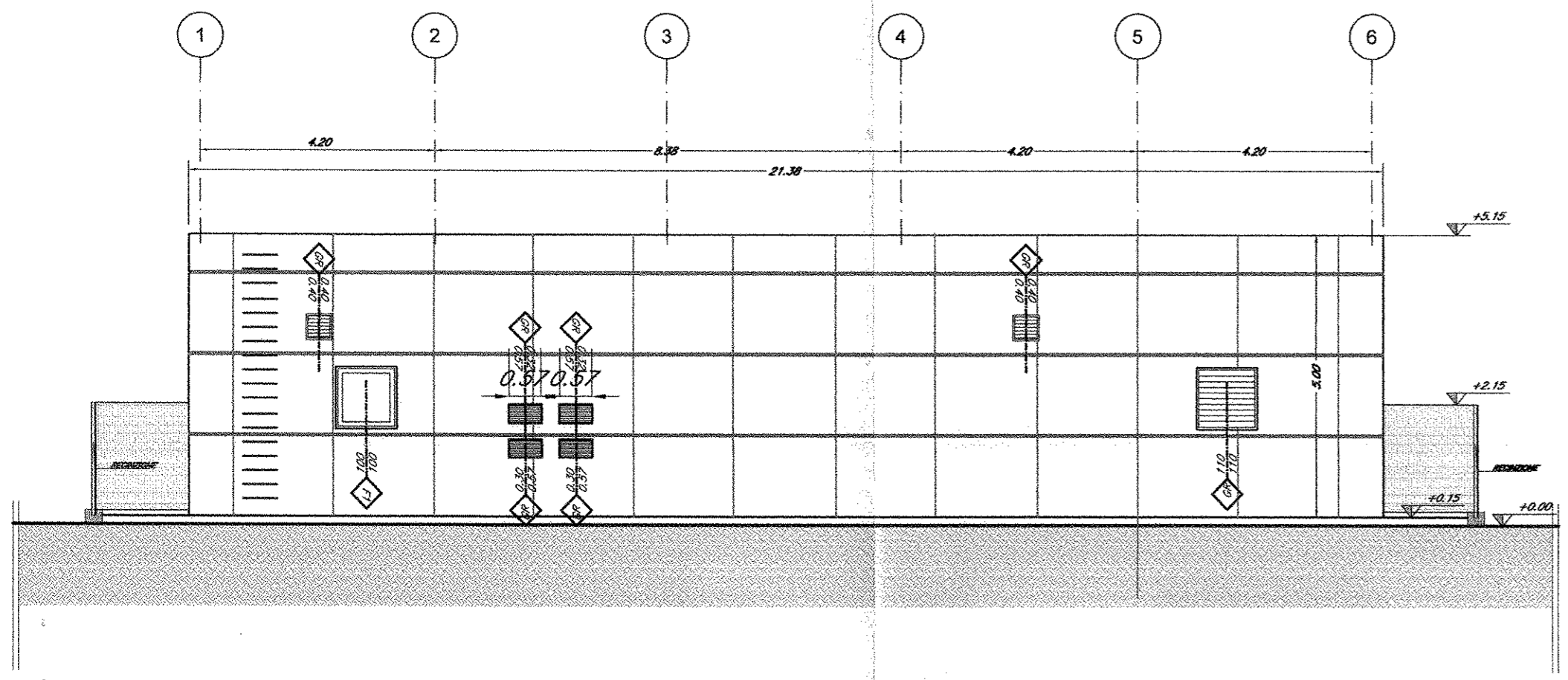


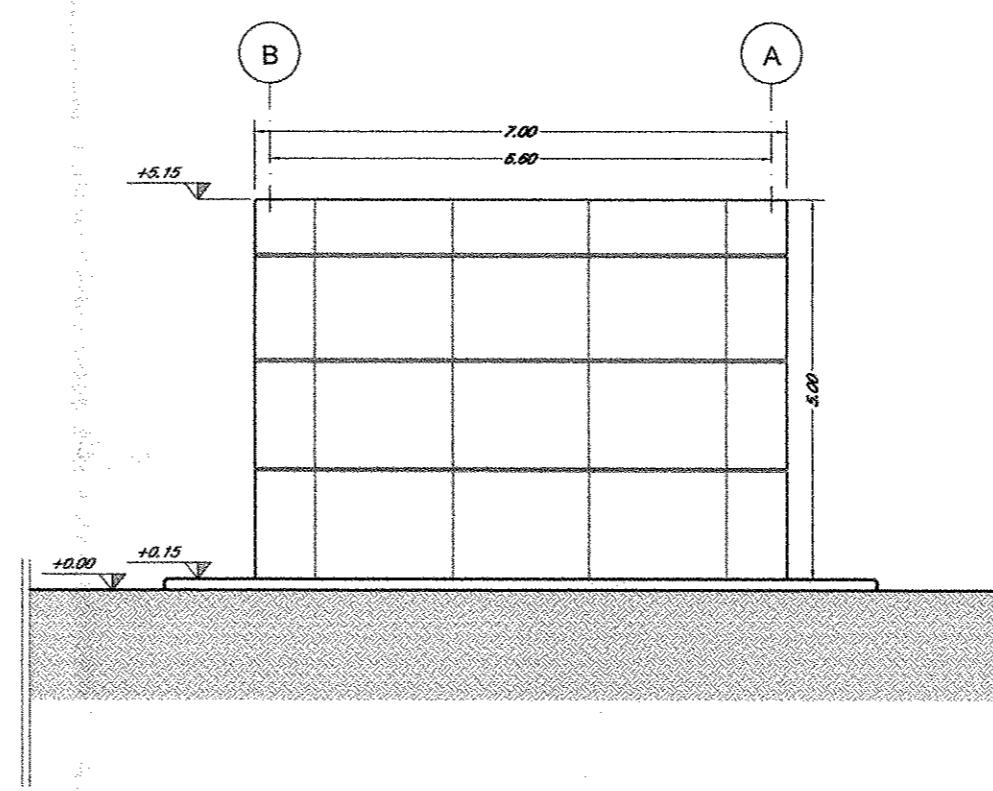
P1
FA06-1
scala 1:100



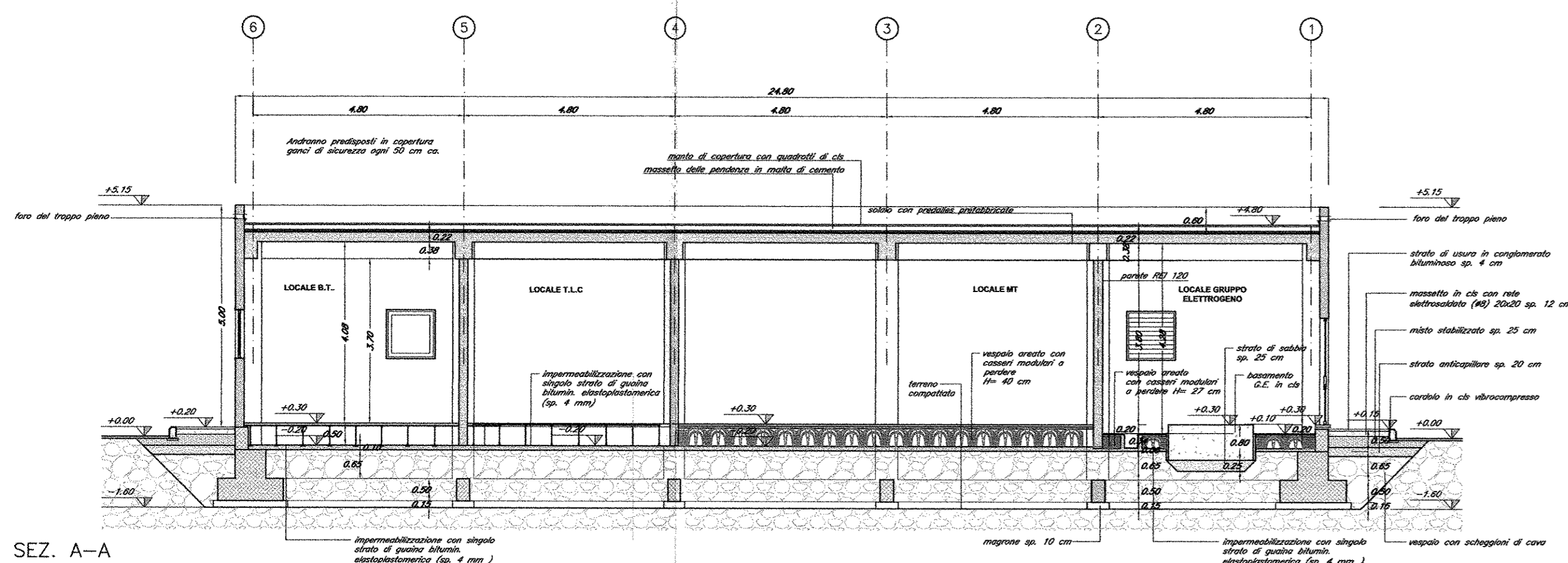
P2
FA06-1
scala 1:100



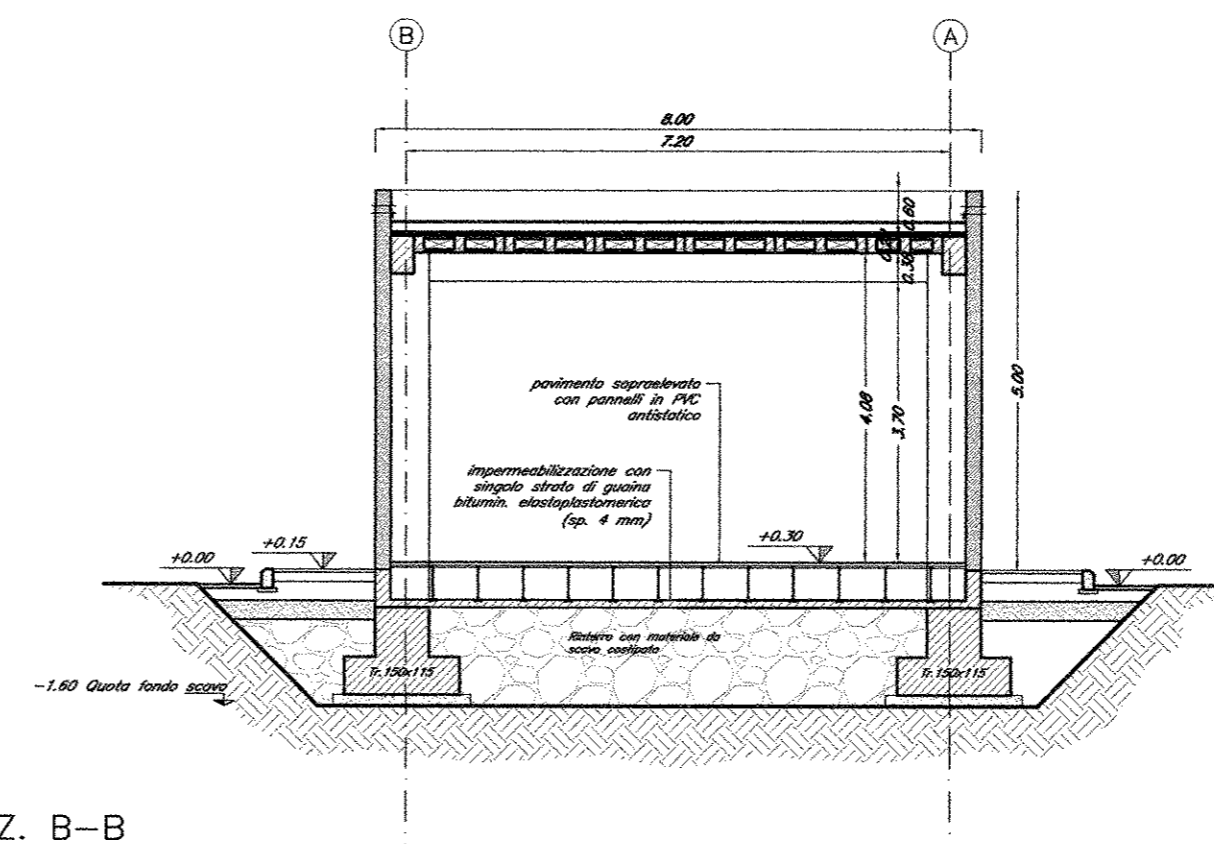
P3
FA06-1
scala 1:100



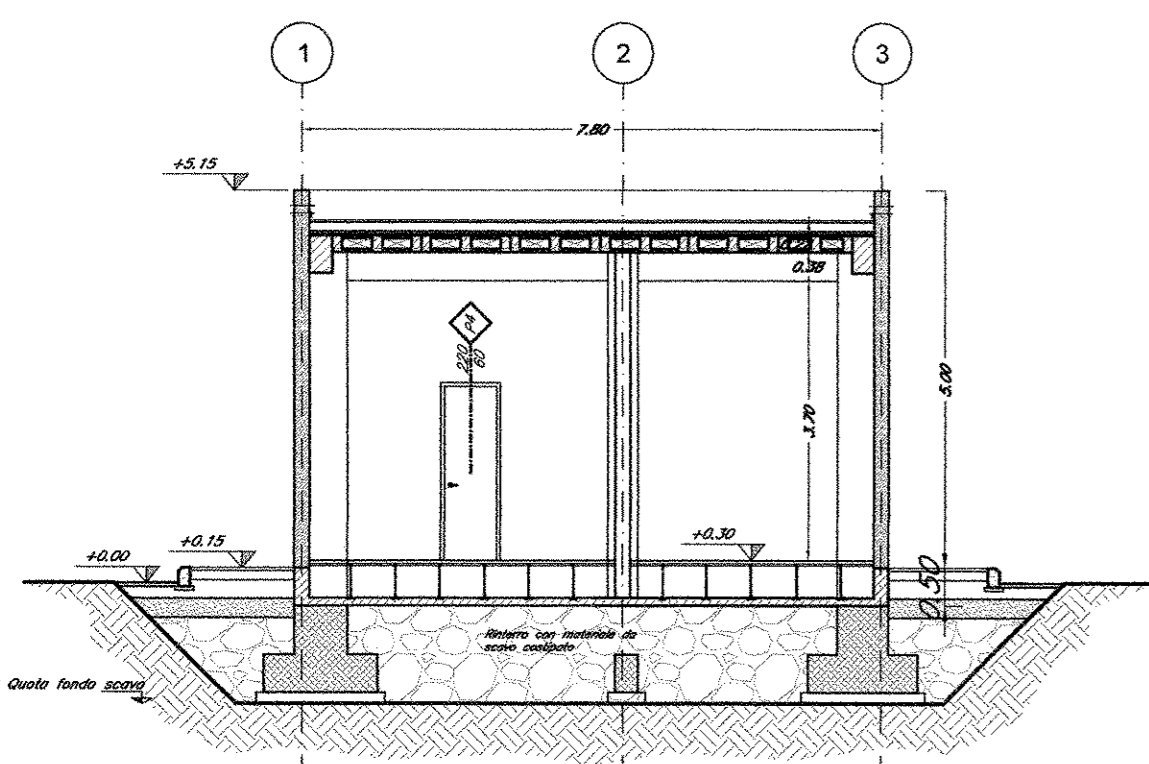
P4
FA06-1
scala 1:100



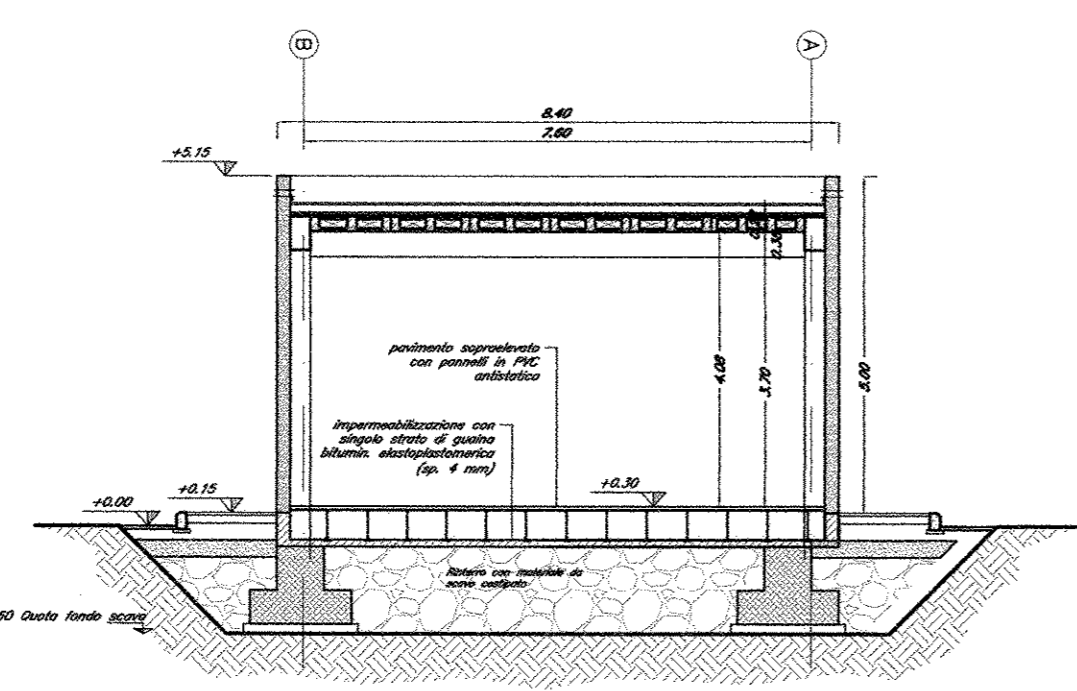
SEZ. A-A
FA06-1
scala 1:100



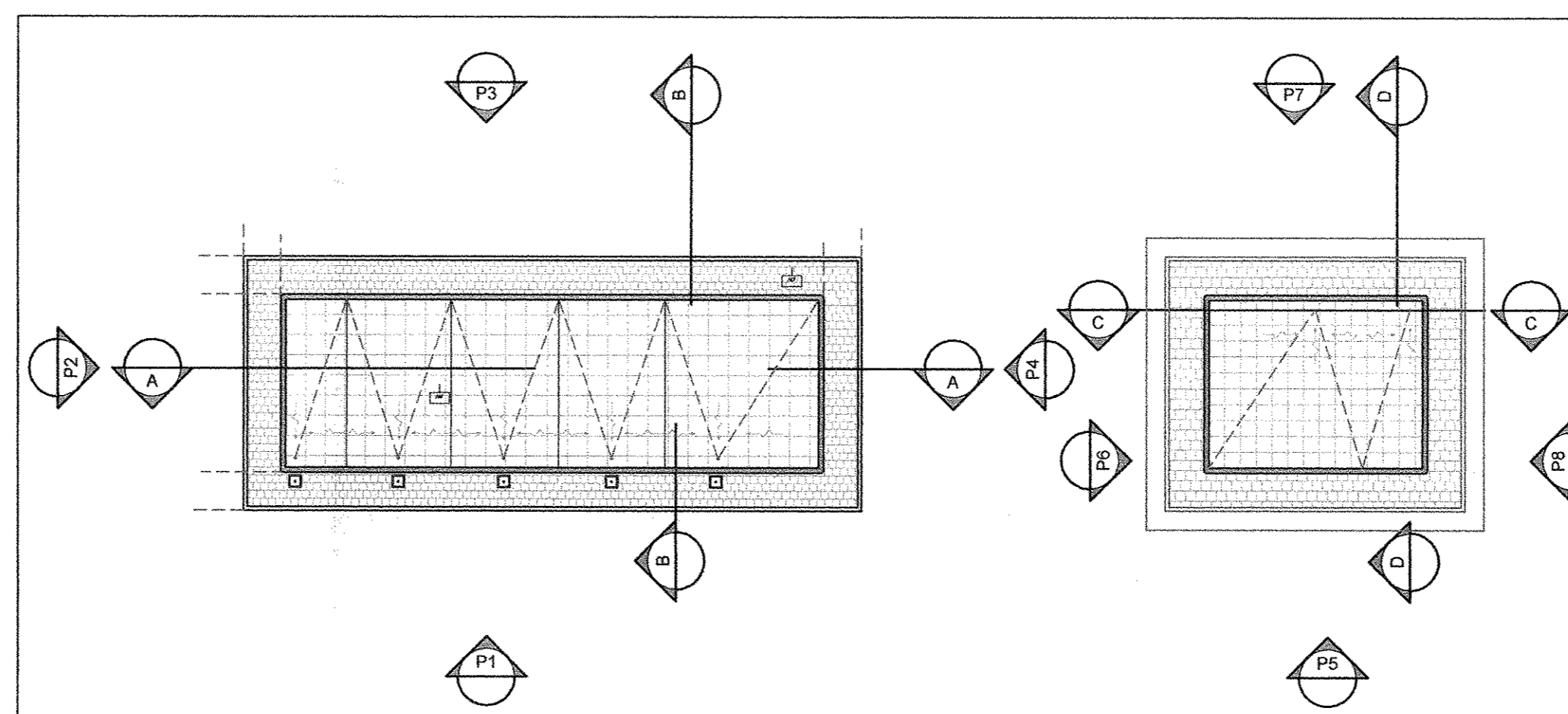
SEZ. B-B
FA06-1
scala 1:100



SEZ. C-C
FA06-2 CABINA
scala 1:100



SEZ. D-D
FA06-2 CABINA
scala 1:100



KEY PLAN

NOTA:

Per gli arredi, le strutture, le tecnologie e l'impiantistica si rimanda agli elaborati specifici.

COMMITTENTE:



PROGETTAZIONE:



DIREZIONE TECNICA
UO ARCHITETTURA, STAZIONI E TERRITORIO

PROGETTO DEFINITIVO

ITINERARIO NAPOLI - BARI
RADDOPPIO TRATTA CANCELLO - BENEVENTO
I LOTTO FUNZIONALE CANCELLO - FRASSO TELESINO E VARIANTE
ALLA LINEA ROMA NAPOLI VIA CASSINO NEL COMUNE DI MADDALONI

FABBRICATI - ELABORATI ARCHITETTONICI
FA06 - PGEP E LOCALE CONSEGNA - FINISTRA

SCALA:
1:100

PROSPETTI E SEZIONI

COMMESSA LOTTO FASE ENTE TIPO DOC. OPERA/DISCIPLINA PROGR. REV.

I F 0 F 01 D 44 WA FA0600 001 A

Revis.	Descrizione	Redatto	Data	Verificato	Data	Approvato	Data	Autorizzato	Data
A	Emissione Esecutiva	A. Ingletti	Luglio 2015	M.A. Marzano	Luglio 2015	F. Cerrone	Luglio 2015		

FILE: 01D44WAF-A0600001A.dwg

n. Elab.: 939