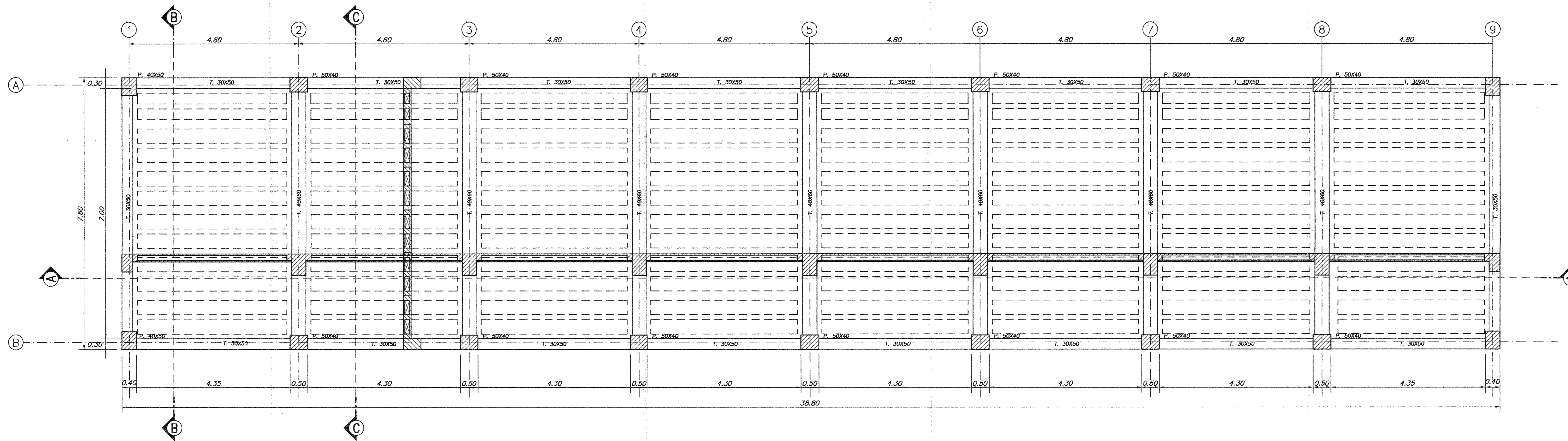
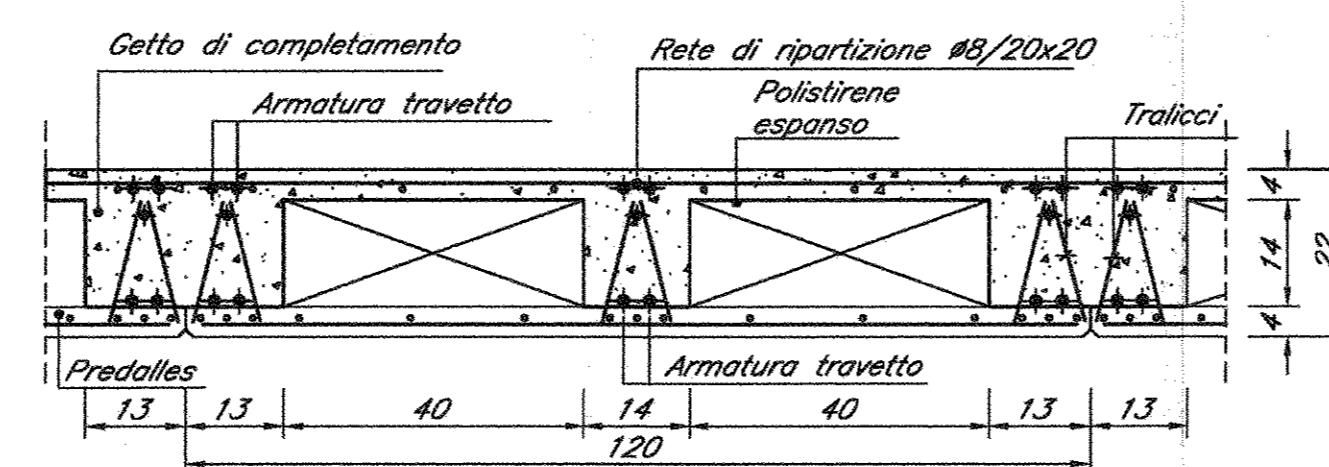


**CARPENTERIA COPERTURA**  
1:50



**SEZIONE SOLAIO**  
1:10



ELABORATI DI RIFERIMENTO

DESCRIZIONE	CODICE
FA03 - PC - Pianta fondazioni	IF0FD1008BFA030001A
FA03 - PC - Carpentaria copertura	IF0FD1008BFA030002A
FA03 - PC - Sezioni di carpenteria	IF0FD1008BFA030003A
FA03 - PC - Relazione di calcolo	IF0FD1008BFA030004A

TABELLA MATERIALI

**CALCESTRUZZO** C28/35  
**ELEVAZIONI**  
 Rapporto Acqua/cemento = 0,55  
 Classe di esposizione = XC3  
 Cemento tipo: III-V  
 Dimensione max aggregato = 25 mm  
 Contenuto minimo di cemento: 300 kg/m<sup>3</sup>  
 Contenuto massimo di cemento: 400 kg/m<sup>3</sup>  
 Slump: S3

**CALCESTRUZZO** C25/30  
**FONDAZIONI**  
 Rapporto Acqua/cemento = 0,60  
 Classe di esposizione = XC2  
 Cemento tipo: III-V  
 Dimensione max aggregato = 25 mm  
 Contenuto minimo di cemento: 300 kg/m<sup>3</sup>  
 Contenuto massimo di cemento: 400 kg/m<sup>3</sup>  
 Slump: S3

**MAGRONE DI PULIZIA:** C12/15  
**ARMATURA:** Barre B450C per acciaio  
 Per tutto quanto non espressamente richiamato si farà riferimento alle prescrizioni di cui al CAPITOLATO DI COSTRUZIONE delle OPERE CIVILI ITALFERR

**NOTE:**  
 Prevedere copriferro netto non inferiore a 4cm in elevazione e in fondazione.

INCIDENZE	
Fondazioni	120 kg/m <sup>3</sup>
Elevazioni	270 kg/m <sup>3</sup>

COMMITTENTE:

**DIREZIONE INVESTIMENTI**  
PROGRAMMA NODO DI NAPOLI

PROGETTAZIONE:

**DIREZIONE TECNICA**  
**UO STRUTTURE**

**PROGETTO DEFINITIVO**

**ITINERARIO NAPOLI - BARI**  
**RADDOPPIO TRATTA CANCELLO - BENEVENTO**  
**I LOTTO FUNZIONALE CANCELLO - FRASSO TELESINO E VARIANTE**  
**ALLA LINEA ROMA NAPOLI VIA CASSINO NEL COMUNE DI MADDALONI**  
**FA03 - PC**  
 Carpentaria copertura

SCALA: 1:50

COMMESSA	LOTTO	FASE	ENTE	TIPO DOC.	OPERA/DISCIPLINA	PROGR.	REV.
IF0FD	01	02	BB	FA0300	002	A	

Rev.	Descrizione	Redatto	Data	Verificato	Data	Approvato	Data	Autorizzato	Data
A	Emissione Esecutiva	[Signature]	05.2015	[Signature]	05.2015	[Signature]	05.2015	[Signature]	05.2015